



Středoškolská technika 2019

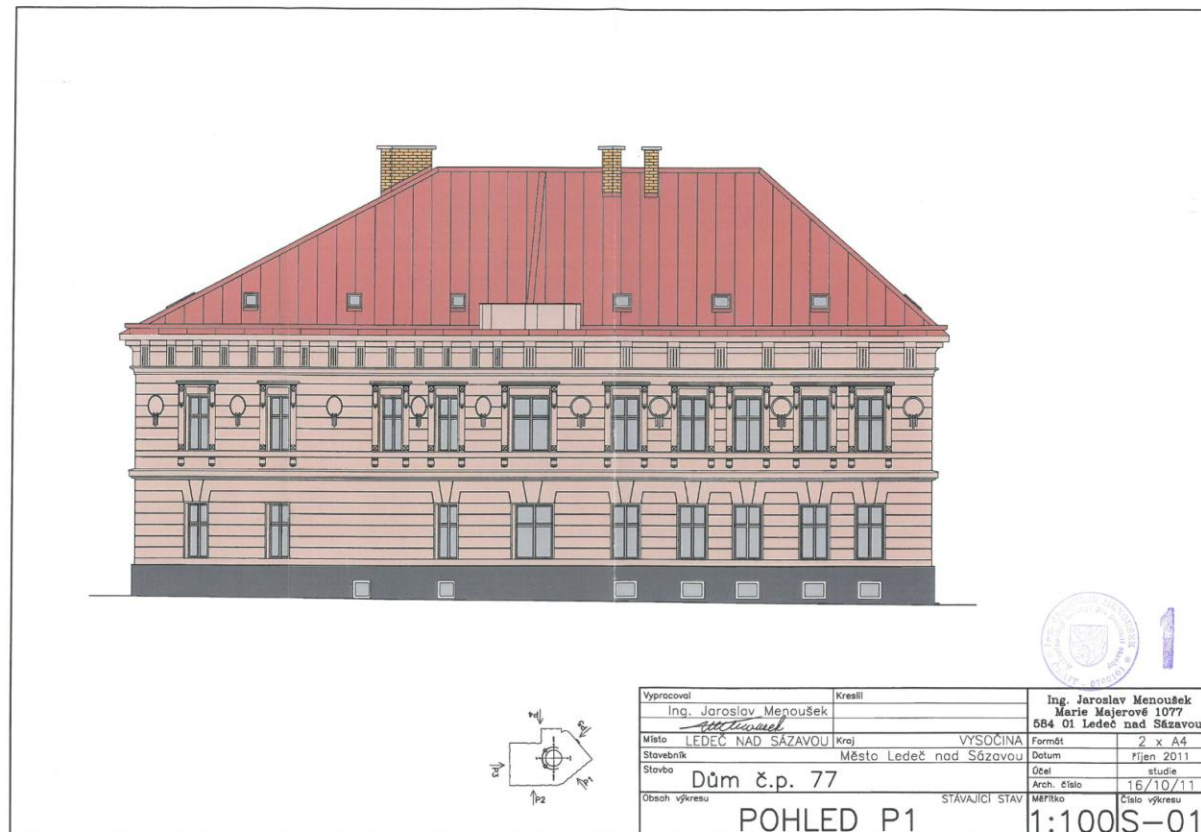
Setkání a prezentace prací středoškolských studentů na ČVUT

Stavba Vysočiny - studentský projekt

„POLYFUNKČNÍ DŮM v Ledči nad Sázavou“

Matěj Brázda

Střední škola stavební Jihlava
Žižkova 20 , Jihlava



Polyfunkční dům Leděč n. Sázavou

Stávající objekt



Můj návrh



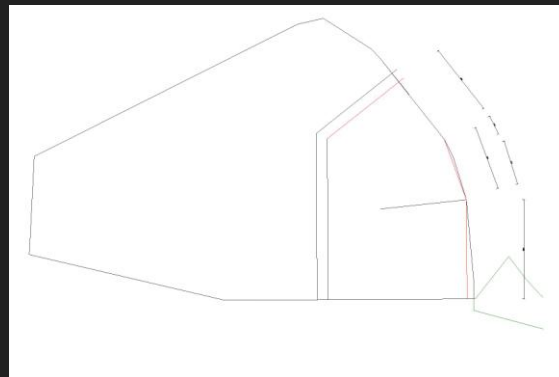
PROJEKTANT	APROBACE	VERZE	KONTROLNÍ	ČÍSLO	STAV
MADY ŠKEDLO				1	PROJEKT
MADY ŠKEDLO				2	PROJEKT
MADY ŠKEDLO				3	PROJEKT
MADY ŠKEDLO				4	PROJEKT
MADY ŠKEDLO				5	PROJEKT
MADY ŠKEDLO				6	PROJEKT
MADY ŠKEDLO				7	PROJEKT
MADY ŠKEDLO				8	PROJEKT
MADY ŠKEDLO				9	PROJEKT
MADY ŠKEDLO				10	PROJEKT
MADY ŠKEDLO				11	PROJEKT
MADY ŠKEDLO				12	PROJEKT
MADY ŠKEDLO				13	PROJEKT
MADY ŠKEDLO				14	PROJEKT
MADY ŠKEDLO				15	PROJEKT
MADY ŠKEDLO				16	PROJEKT
MADY ŠKEDLO				17	PROJEKT
MADY ŠKEDLO				18	PROJEKT
MADY ŠKEDLO				19	PROJEKT
MADY ŠKEDLO				20	PROJEKT
MADY ŠKEDLO				21	PROJEKT
MADY ŠKEDLO				22	PROJEKT
MADY ŠKEDLO				23	PROJEKT
MADY ŠKEDLO				24	PROJEKT
MADY ŠKEDLO				25	PROJEKT
MADY ŠKEDLO				26	PROJEKT
MADY ŠKEDLO				27	PROJEKT
MADY ŠKEDLO				28	PROJEKT
MADY ŠKEDLO				29	PROJEKT
MADY ŠKEDLO				30	PROJEKT
MADY ŠKEDLO				31	PROJEKT
MADY ŠKEDLO				32	PROJEKT
MADY ŠKEDLO				33	PROJEKT
MADY ŠKEDLO				34	PROJEKT
MADY ŠKEDLO				35	PROJEKT
MADY ŠKEDLO				36	PROJEKT
MADY ŠKEDLO				37	PROJEKT
MADY ŠKEDLO				38	PROJEKT
MADY ŠKEDLO				39	PROJEKT
MADY ŠKEDLO				40	PROJEKT
MADY ŠKEDLO				41	PROJEKT
MADY ŠKEDLO				42	PROJEKT
MADY ŠKEDLO				43	PROJEKT
MADY ŠKEDLO				44	PROJEKT
MADY ŠKEDLO				45	PROJEKT
MADY ŠKEDLO				46	PROJEKT
MADY ŠKEDLO				47	PROJEKT
MADY ŠKEDLO				48	PROJEKT
MADY ŠKEDLO				49	PROJEKT
MADY ŠKEDLO				50	PROJEKT
MADY ŠKEDLO				51	PROJEKT
MADY ŠKEDLO				52	PROJEKT
MADY ŠKEDLO				53	PROJEKT
MADY ŠKEDLO				54	PROJEKT
MADY ŠKEDLO				55	PROJEKT
MADY ŠKEDLO				56	PROJEKT
MADY ŠKEDLO				57	PROJEKT
MADY ŠKEDLO				58	PROJEKT
MADY ŠKEDLO				59	PROJEKT
MADY ŠKEDLO				60	PROJEKT
MADY ŠKEDLO				61	PROJEKT
MADY ŠKEDLO				62	PROJEKT
MADY ŠKEDLO				63	PROJEKT
MADY ŠKEDLO				64	PROJEKT
MADY ŠKEDLO				65	PROJEKT
MADY ŠKEDLO				66	PROJEKT
MADY ŠKEDLO				67	PROJEKT
MADY ŠKEDLO				68	PROJEKT
MADY ŠKEDLO				69	PROJEKT
MADY ŠKEDLO				70	PROJEKT
MADY ŠKEDLO				71	PROJEKT
MADY ŠKEDLO				72	PROJEKT
MADY ŠKEDLO				73	PROJEKT
MADY ŠKEDLO				74	PROJEKT
MADY ŠKEDLO				75	PROJEKT
MADY ŠKEDLO				76	PROJEKT
MADY ŠKEDLO				77	PROJEKT
MADY ŠKEDLO				78	PROJEKT
MADY ŠKEDLO				79	PROJEKT
MADY ŠKEDLO				80	PROJEKT
MADY ŠKEDLO				81	PROJEKT
MADY ŠKEDLO				82	PROJEKT
MADY ŠKEDLO				83	PROJEKT
MADY ŠKEDLO				84	PROJEKT
MADY ŠKEDLO				85	PROJEKT
MADY ŠKEDLO				86	PROJEKT
MADY ŠKEDLO				87	PROJEKT
MADY ŠKEDLO				88	PROJEKT
MADY ŠKEDLO				89	PROJEKT
MADY ŠKEDLO				90	PROJEKT
MADY ŠKEDLO				91	PROJEKT
MADY ŠKEDLO				92	PROJEKT
MADY ŠKEDLO				93	PROJEKT
MADY ŠKEDLO				94	PROJEKT
MADY ŠKEDLO				95	PROJEKT
MADY ŠKEDLO				96	PROJEKT
MADY ŠKEDLO				97	PROJEKT
MADY ŠKEDLO				98	PROJEKT
MADY ŠKEDLO				99	PROJEKT
MADY ŠKEDLO				100	PROJEKT



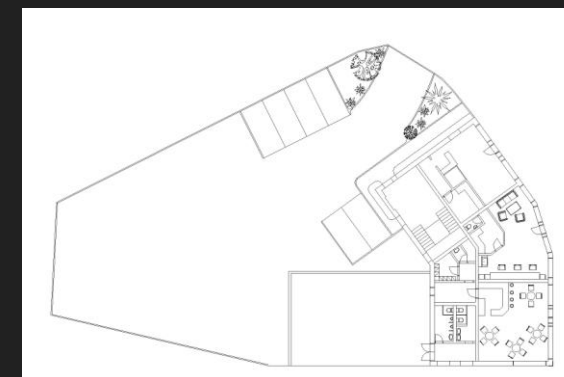
Postup tvoření



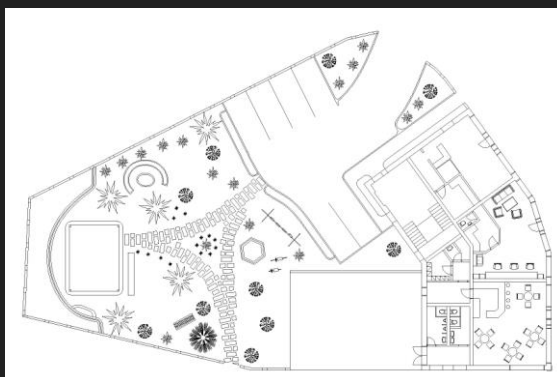
1. Vyjmutí objektu ze situace



2. Vytvoření pozemku+obrysu objektu



3. Tvorba interiéru a exteriéru



4. Přidání zeleně



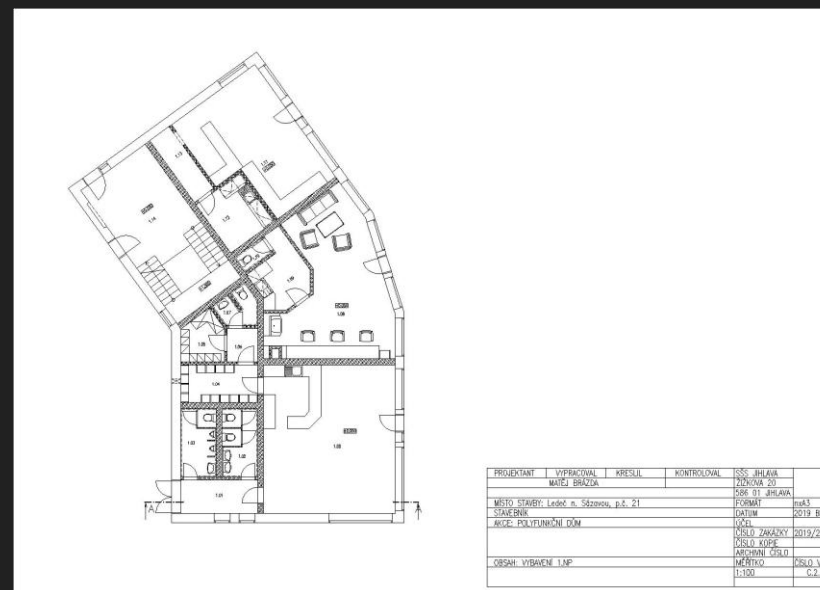
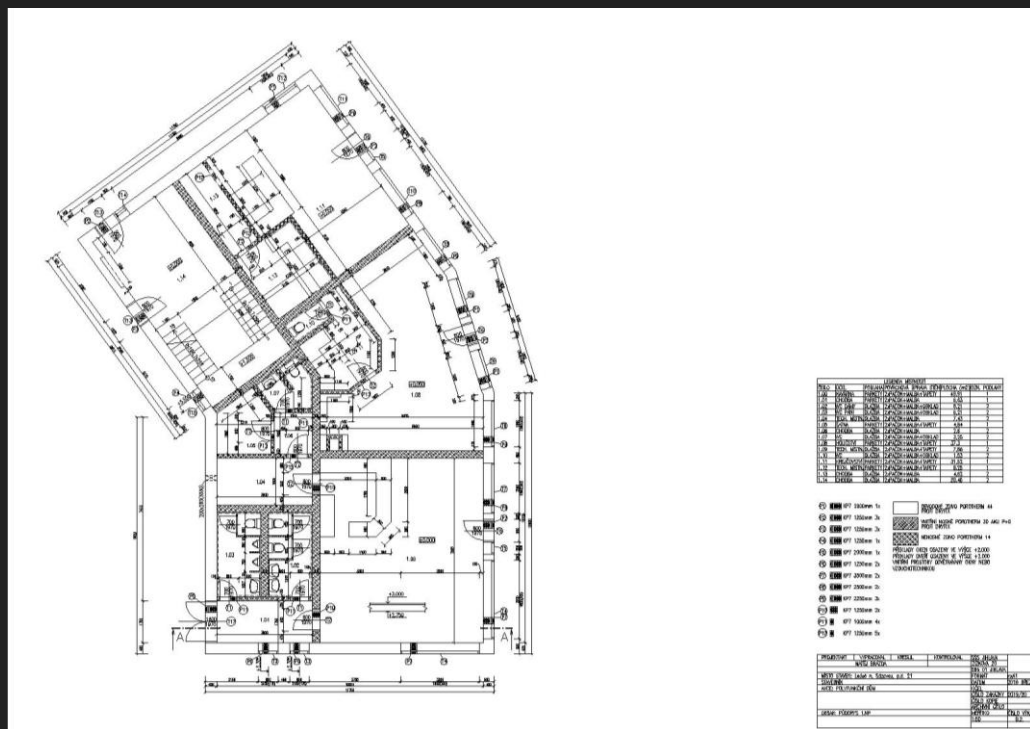
Stávající objekt

Porovnání

Porovnání

Návrh 1.NP

- Slouží jako obchodní prostory, nachází se zde i samostatný vchod do 2.NP



Obsah 1.NP

- V mém návrhu se zde nachází kavárna, holičství a krejčovství



Kavárna

Holičství

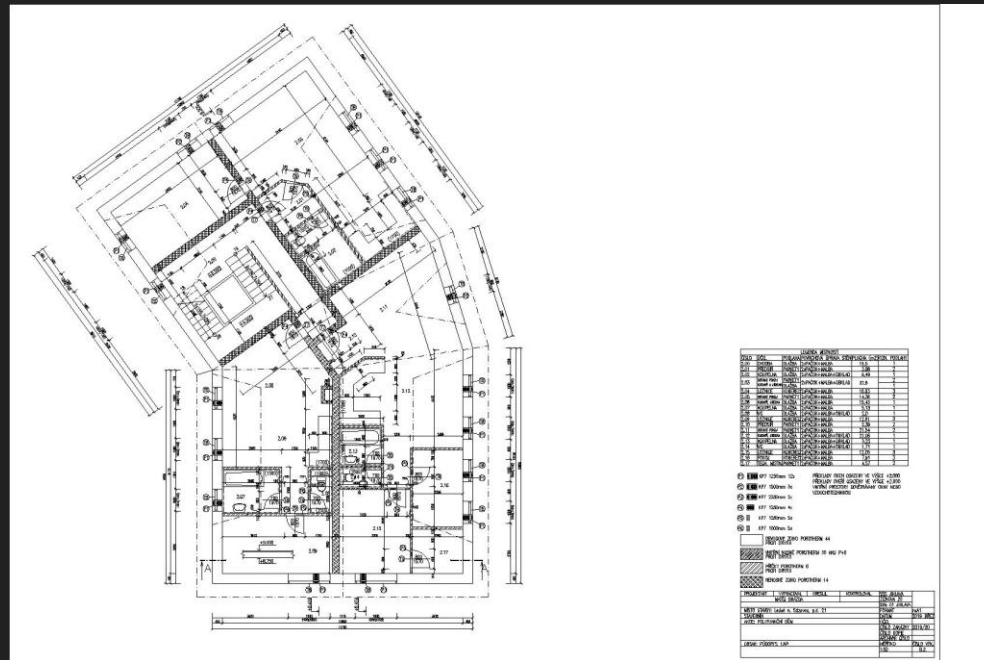
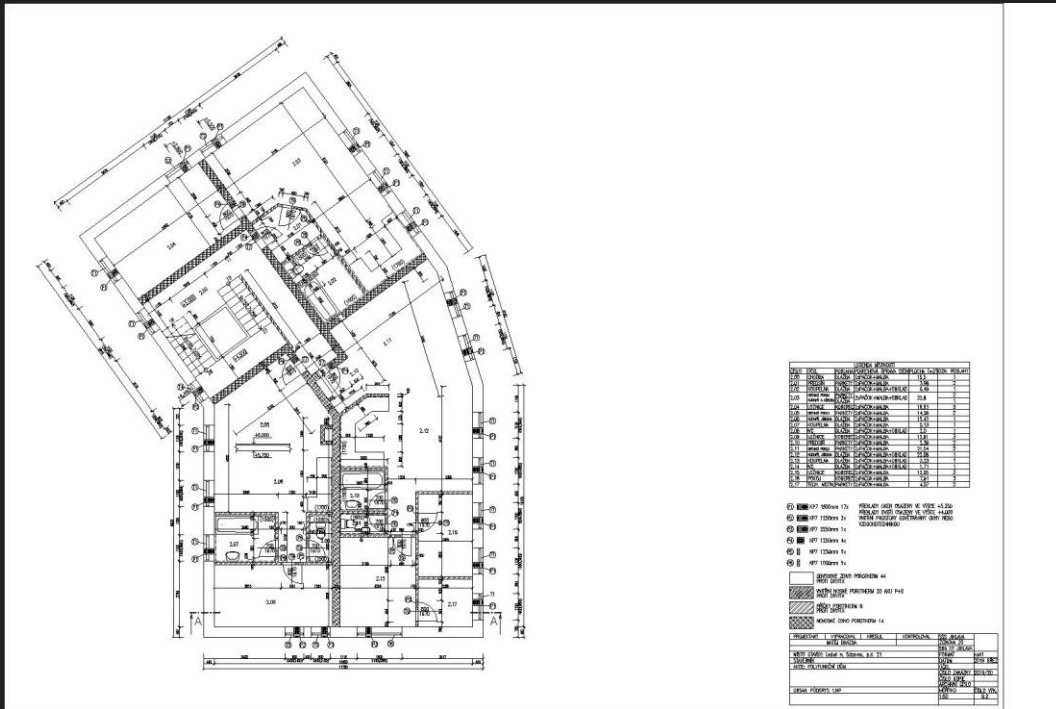
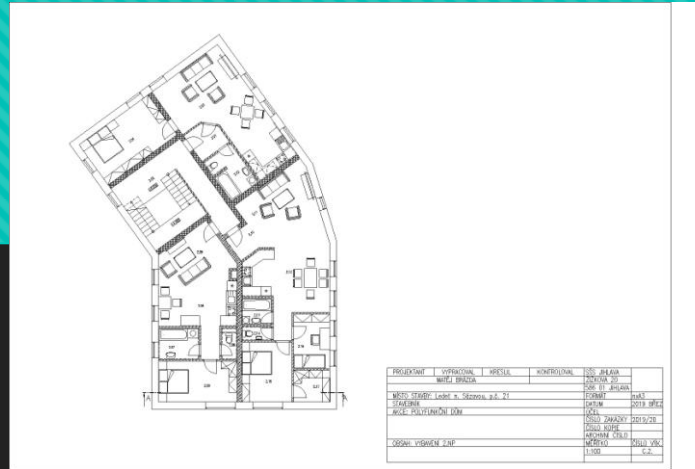


Krejčovství



Návrh 2.NP a 3.NP

○ Zde se nachází obytné jednotky





Celková vizualizace

Zahrada

