



Středoškolská technika 2019

Setkání a prezentace prací středoškolských studentů na ČVUT

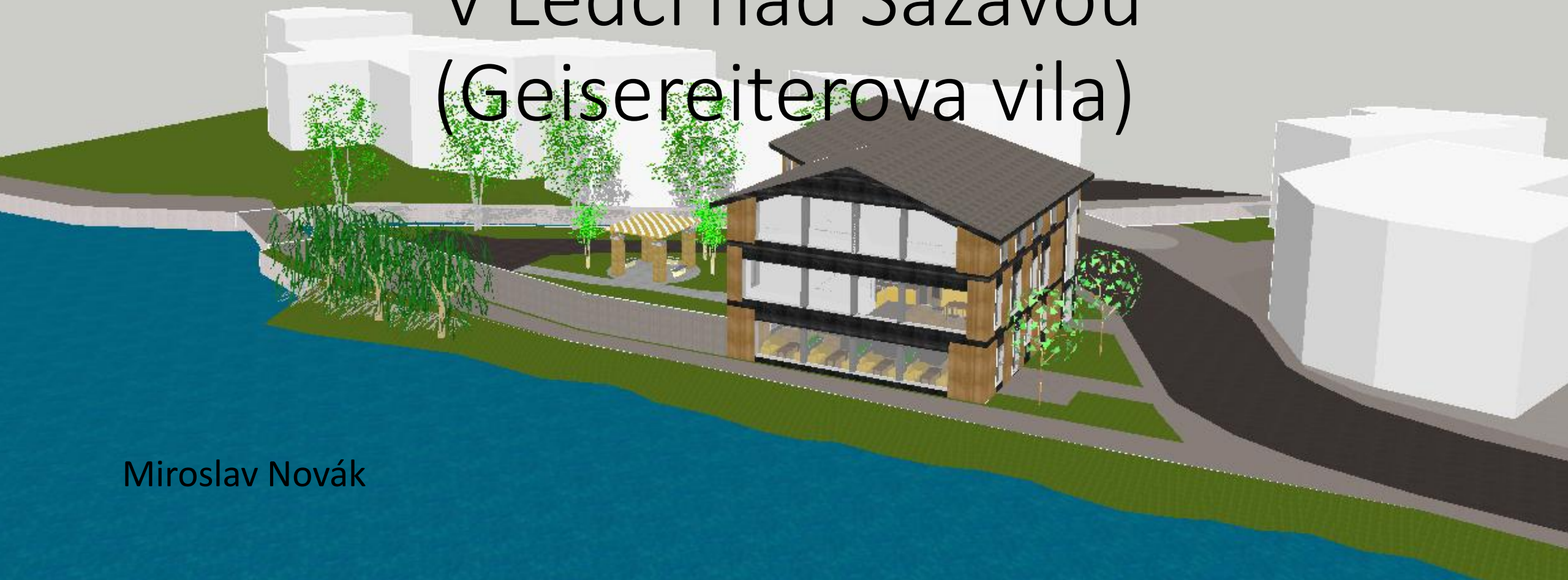
Stavba Vysočiny - studentský projekt

„POLYFUNKČNÍ DŮM v Ledči nad Sázavou“

Miroslav Novák

Střední škola stavební Jihlava
Žižkova 20, Jihlava

Polyfunkční dům v Ledči nad Sázavou (Geisereiterova vila)

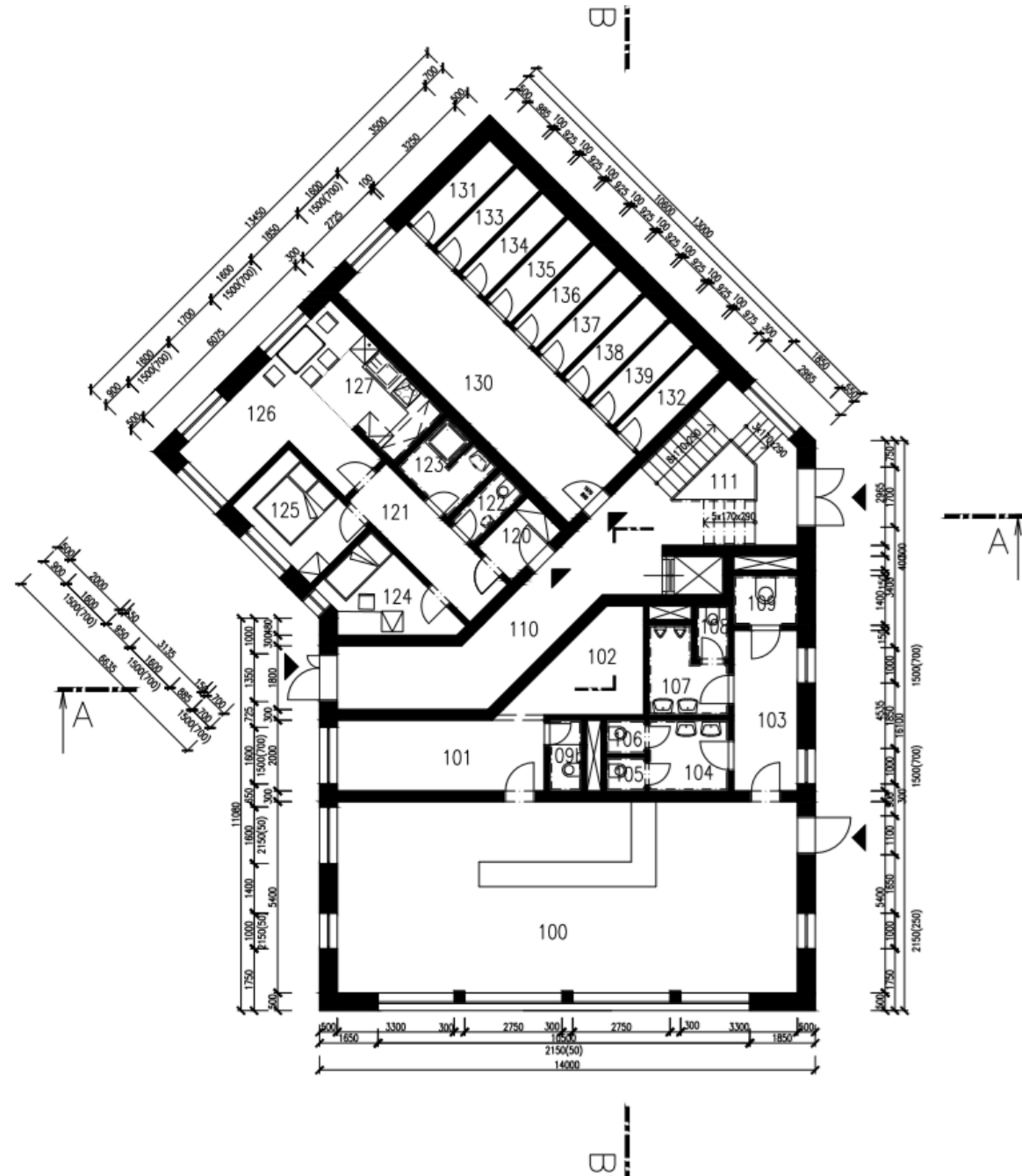


Miroslav Novák

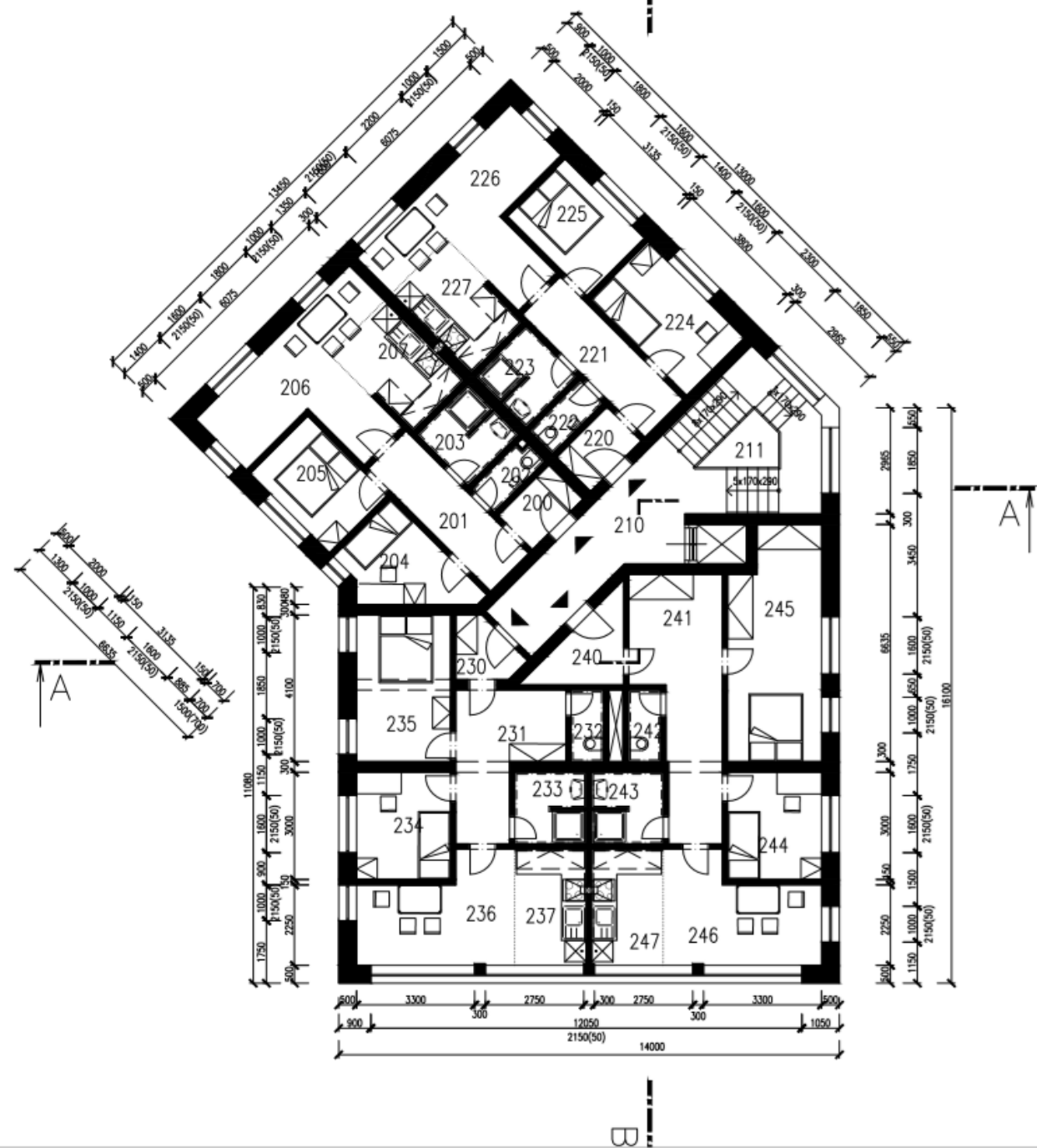
Informace

- Podlaží: 1.NP, 2.NP, 3.NP
- Počet bytových jednotek: 9
- Počet komerčních jednotek: 1
- Zastavěná plocha: 1080 m²

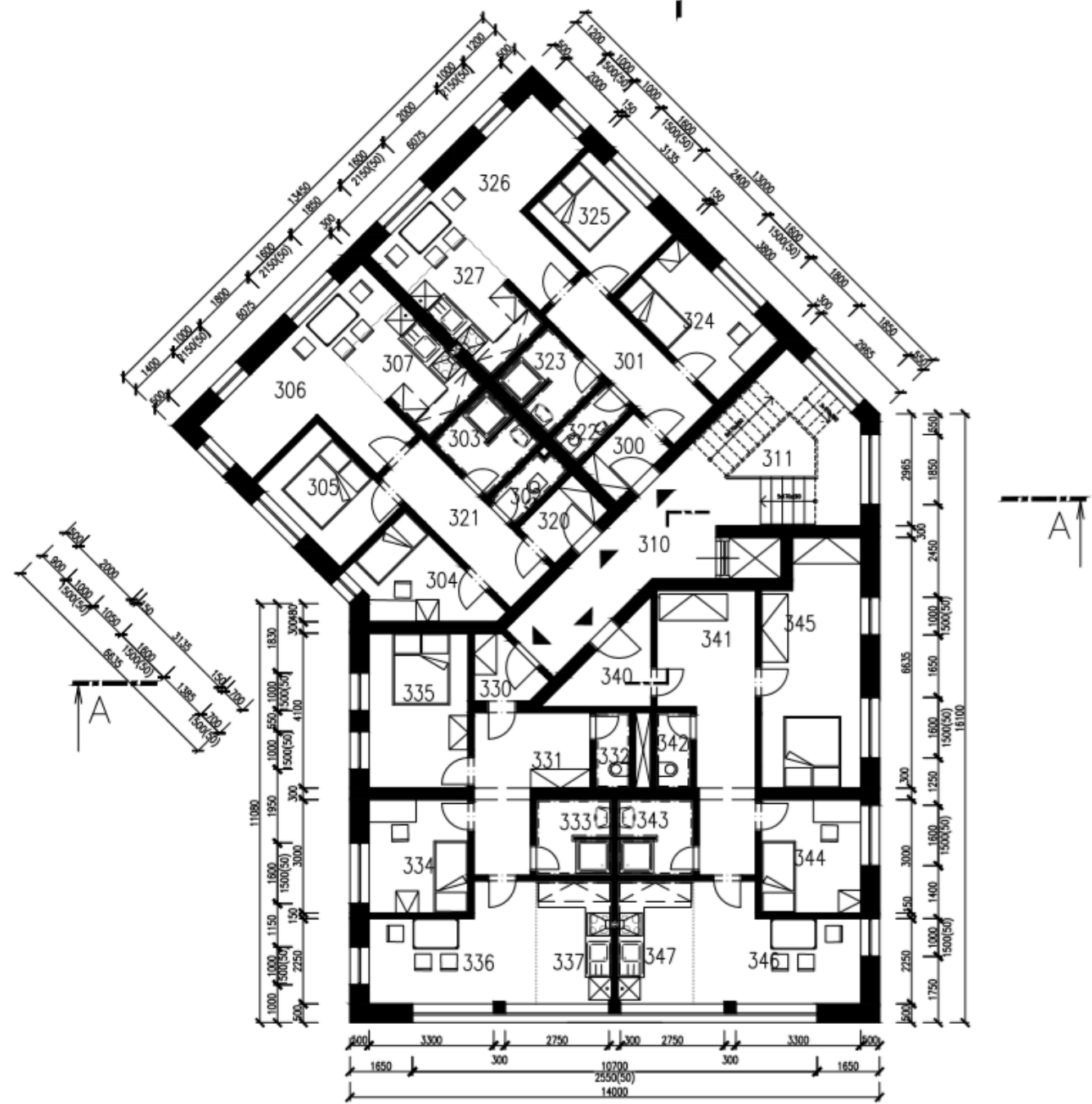
Studie- 1.NP



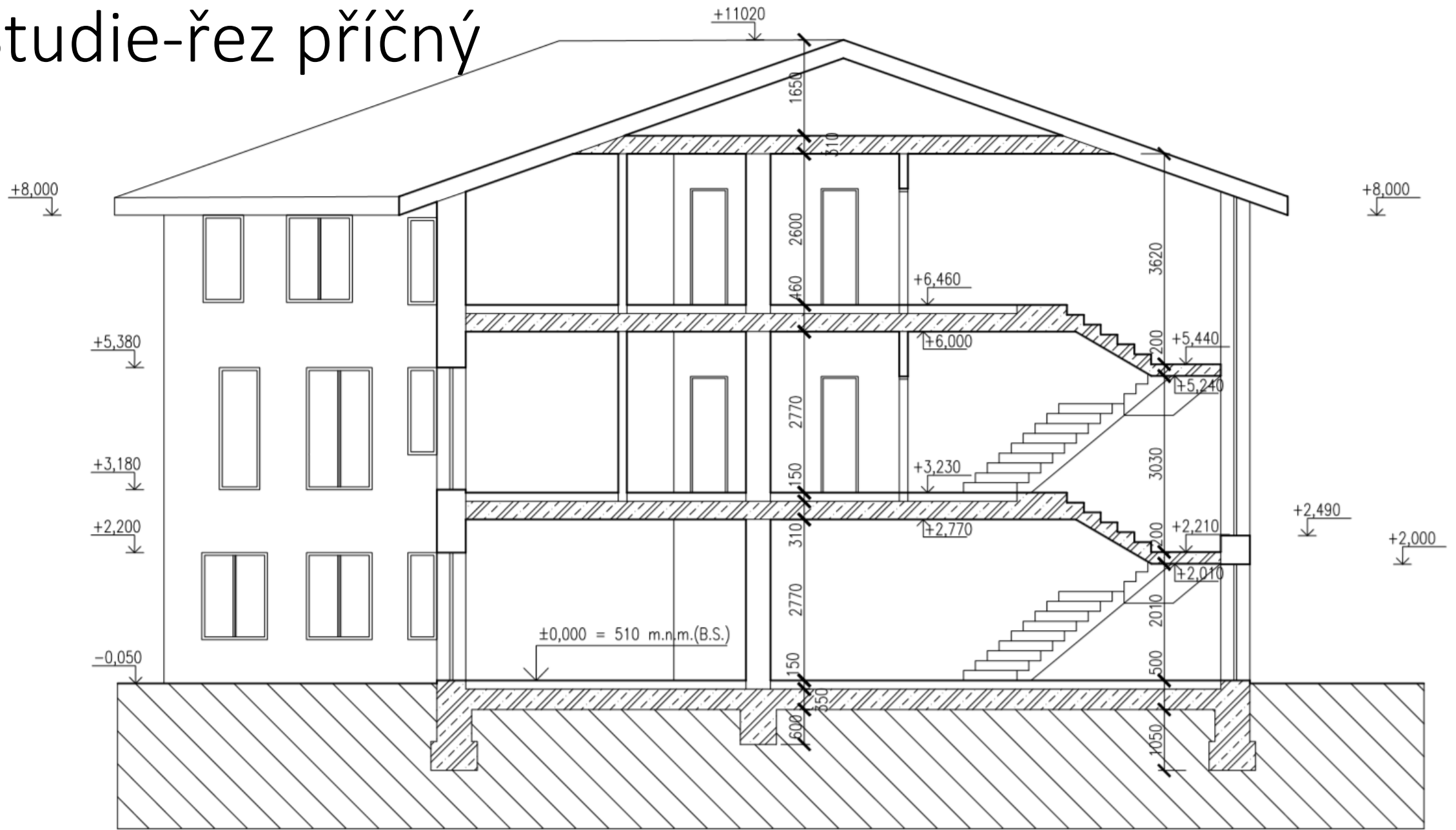
Studie- 2.NP



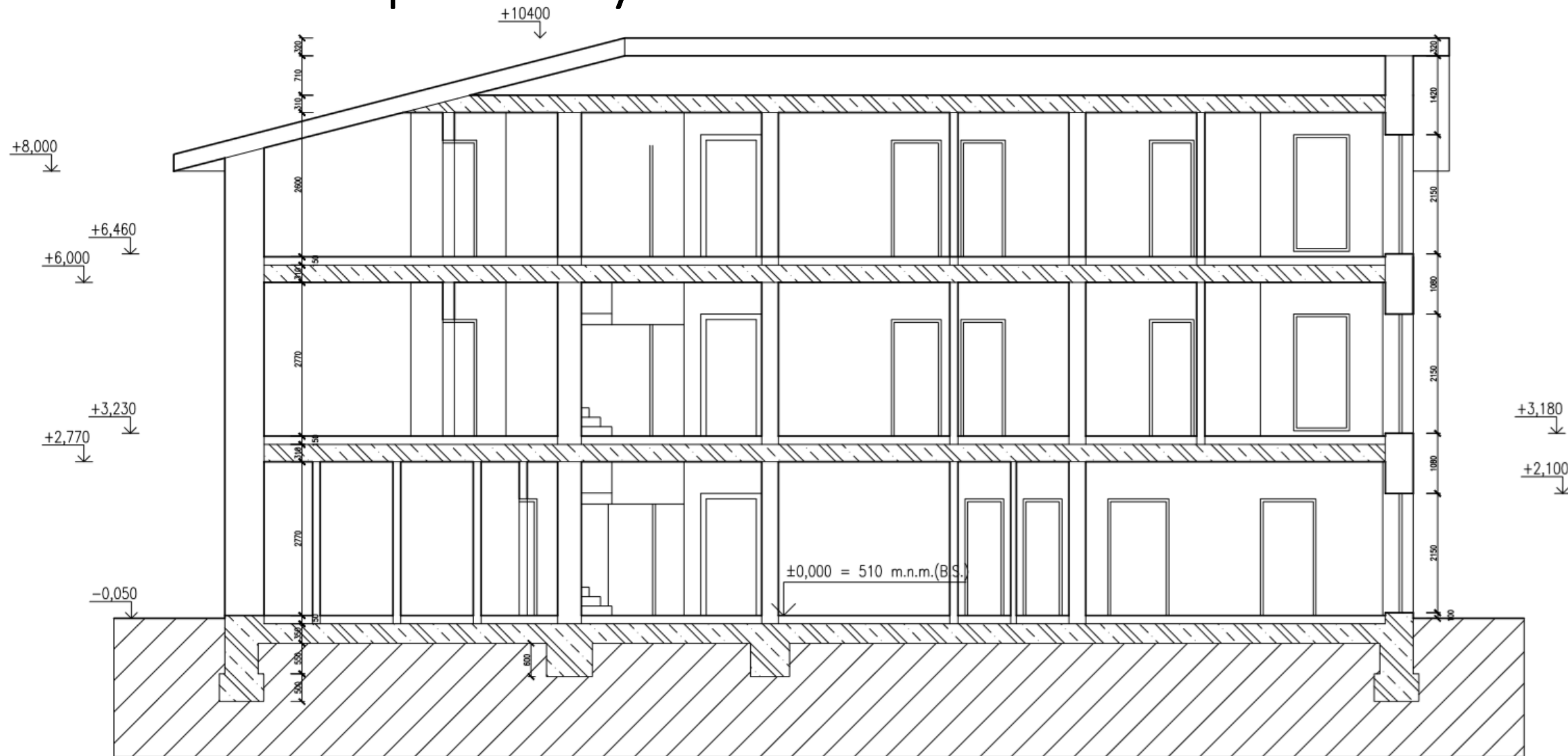
Studie- 3.NP



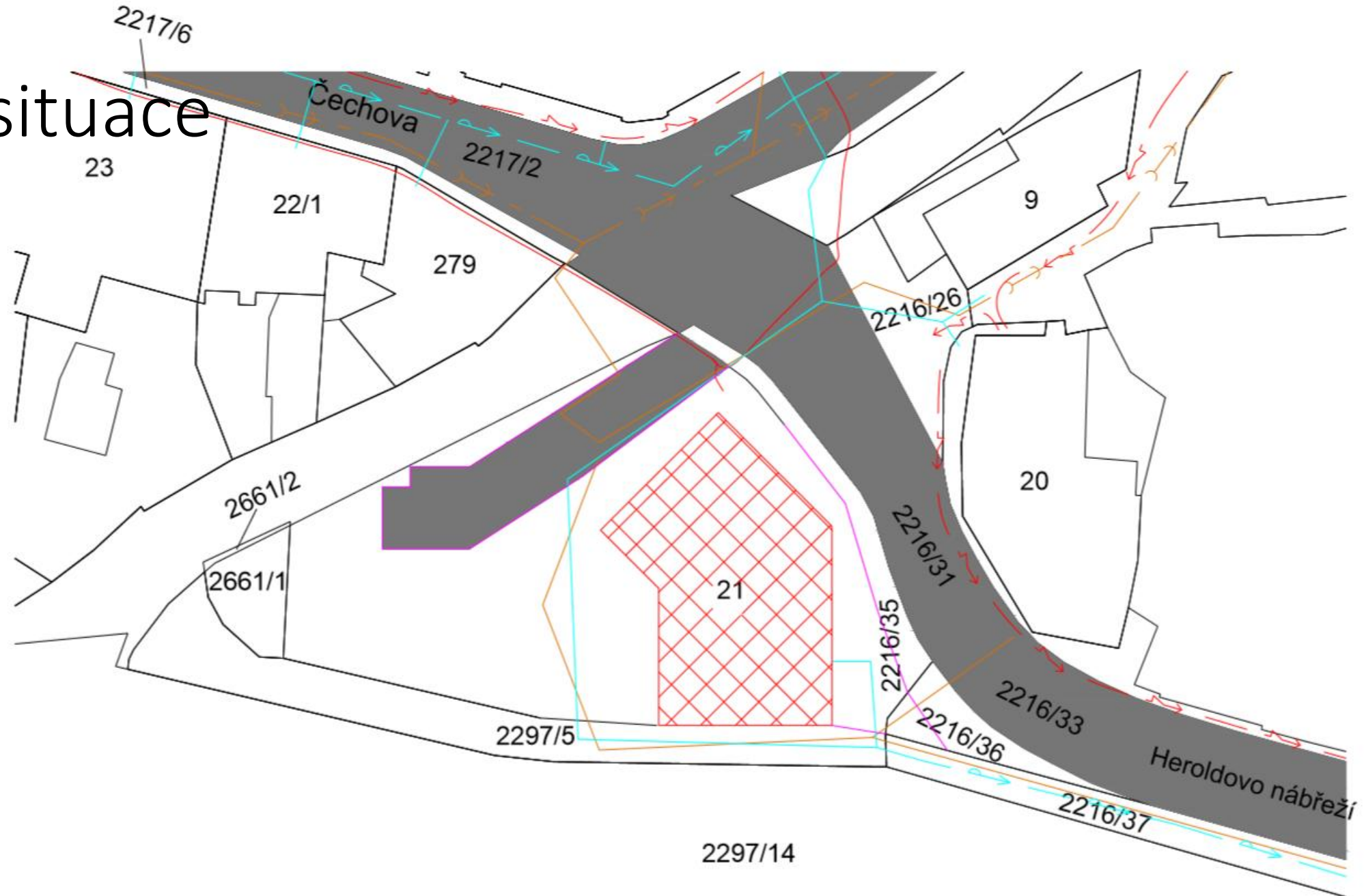
Studie-řez příčný



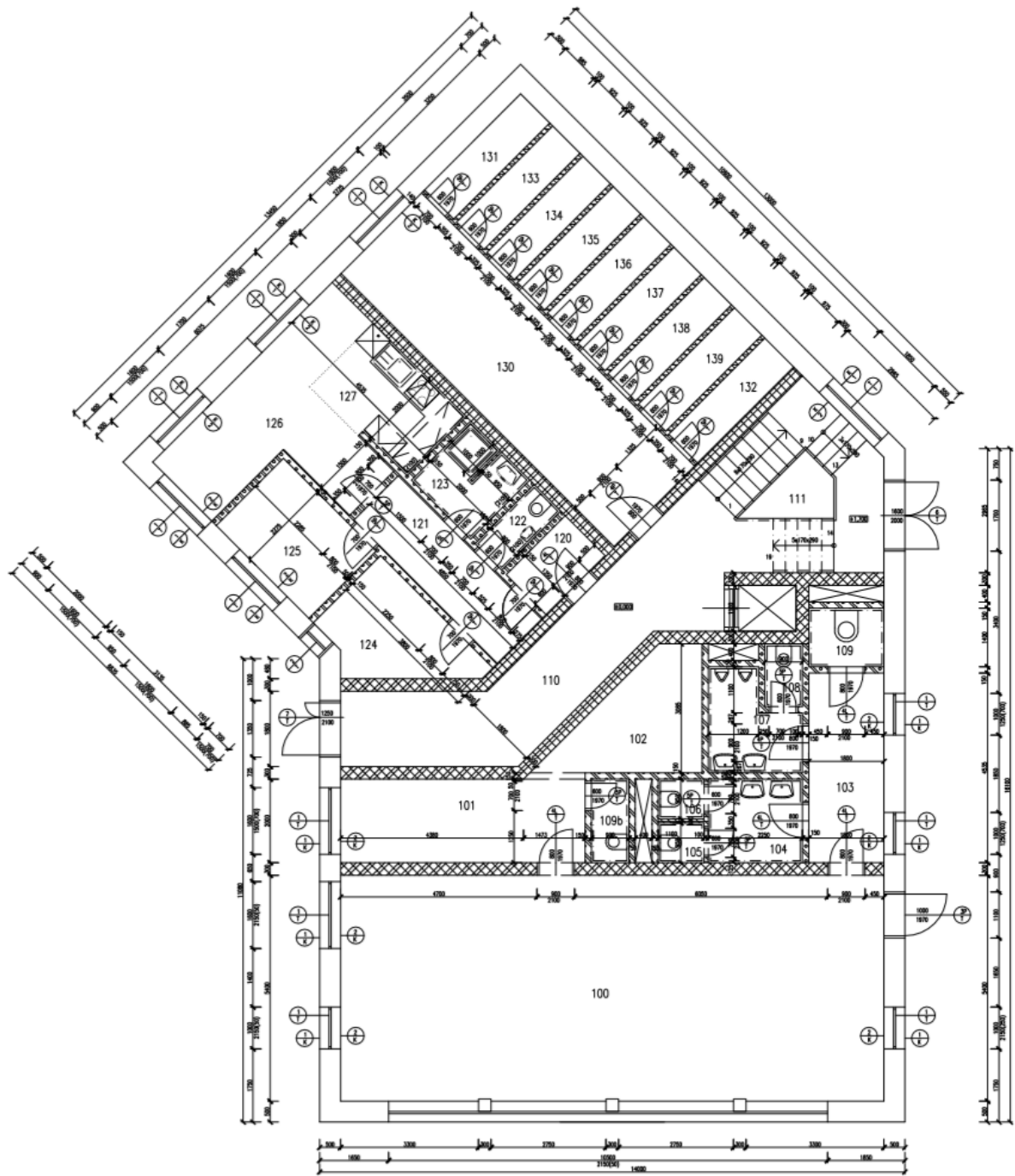
Studie- řez podélný



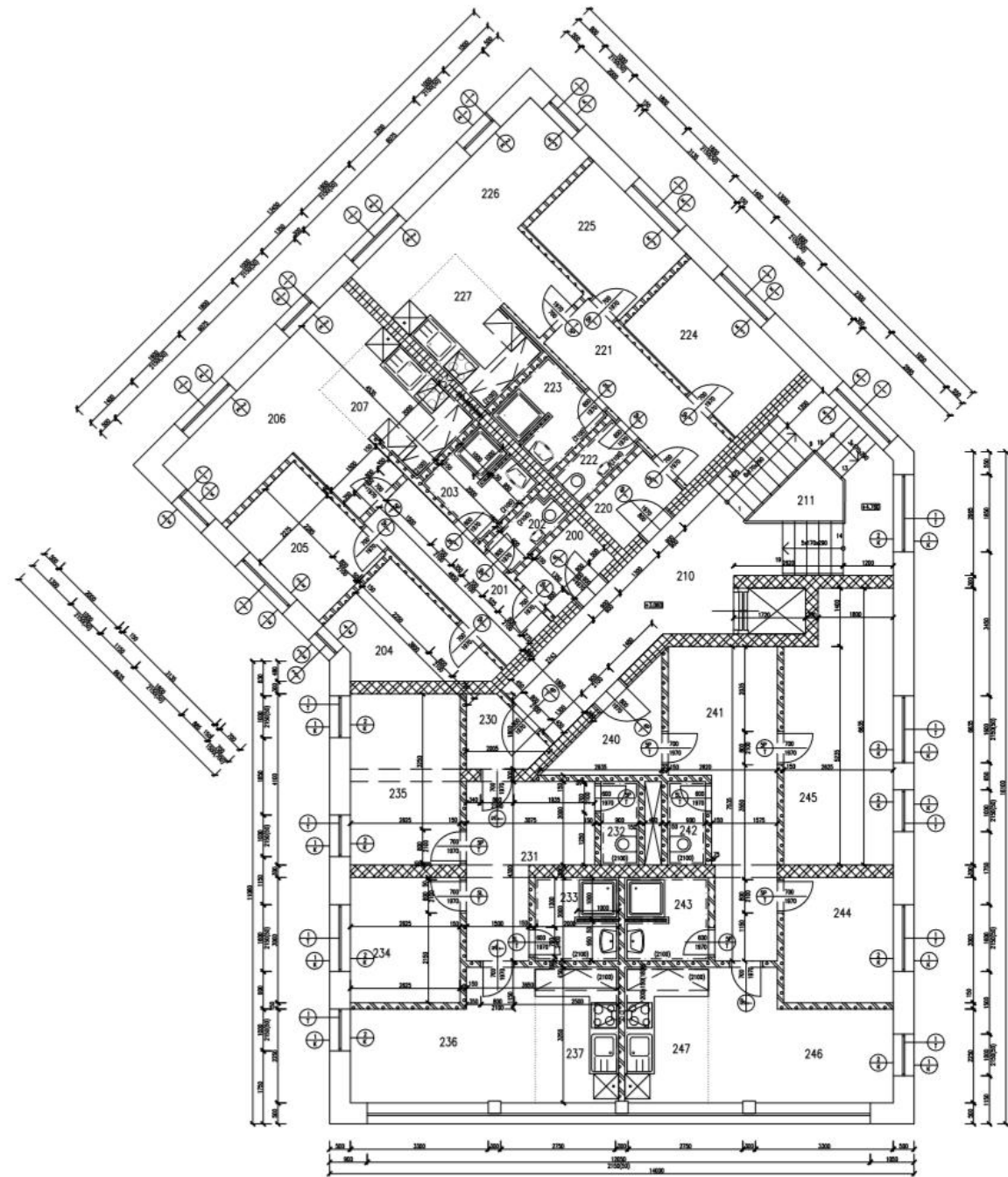
Studie- situace



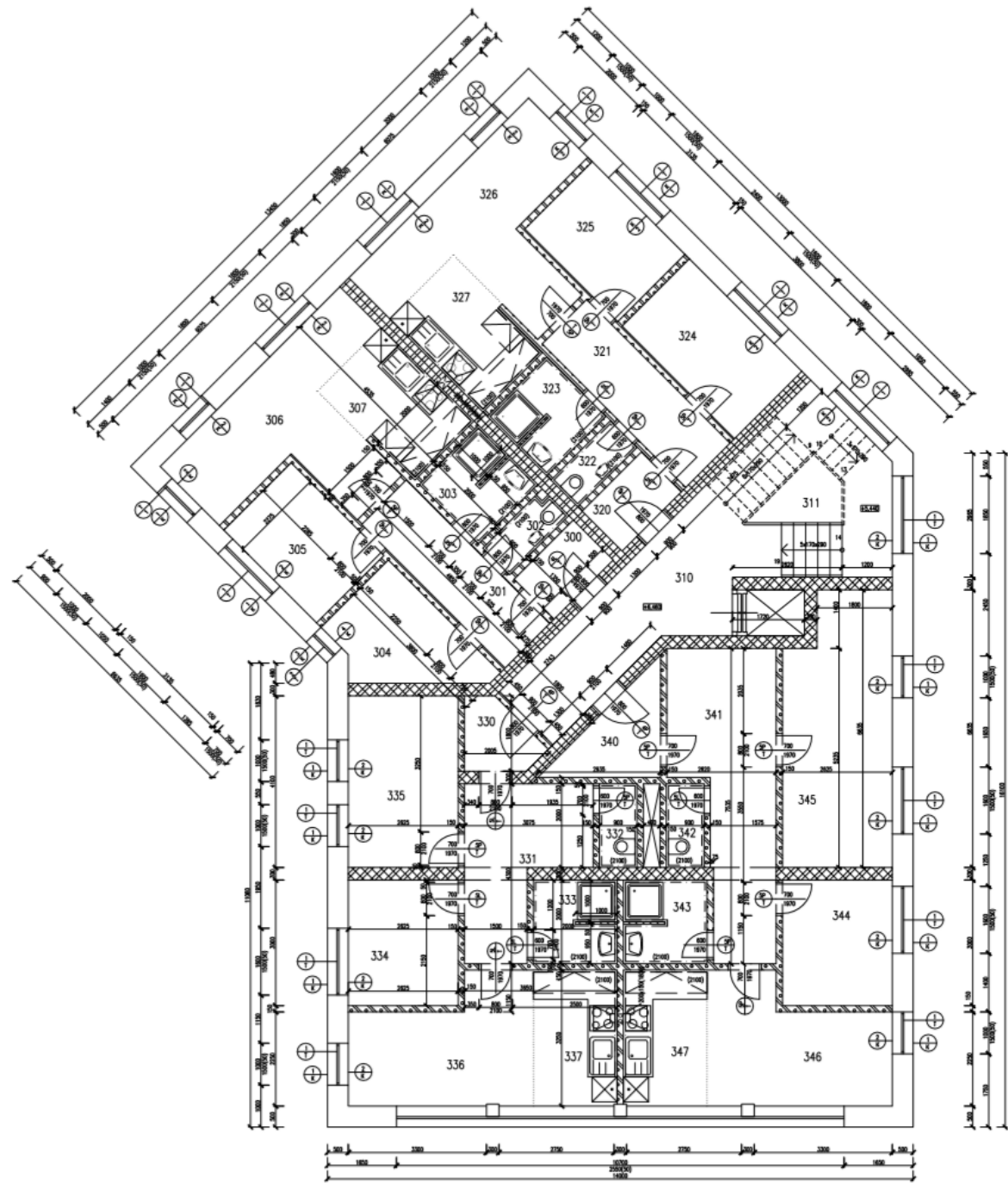
Pūdorys- 1.NP



Pūdorys- 2.NP



Pūdorys- 3.NP



Architektonická studie



Situace širších vztahů



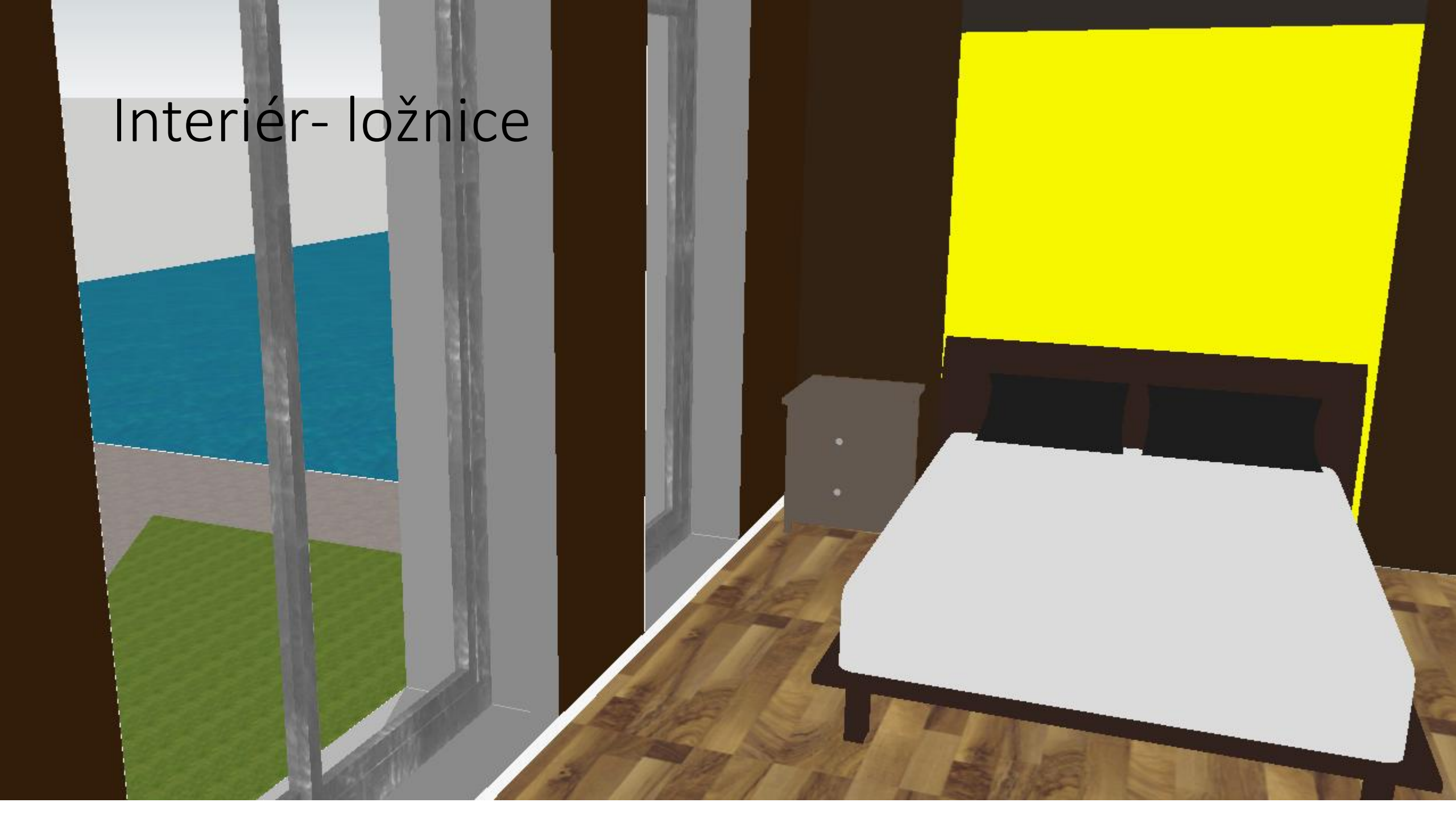
Interiér- kavárna



Interiér- obývací pokoj/ kuchyň



Interiér- ložnice



Interiér- ložnice



Interiér- schodiště



Exteriér









