



## **Středoškolská technika 2022**

**Setkání a prezentace prací středoškolských studentů na ČVUT**

# **STUDIE POLYFUNKČNÍHO DOMU V ULICE AKADEMIKA BEDRNY, HRADEC KRÁLOVÉ**

**Jan Kindl**

**Střední průmyslová škola stavební, Hradec Králové, Pospíšilova tř. 787  
500 03 Hradec Králové**



STUDIE POLYFUNKČNÍHO DOMU V ULICI AKADEMIKA BEDRNY V HRADCI KRÁLOVÉ  
JAN KINDL S3.A 2022/2023  
STŘEDNÍ PRŮMYSLOVÁ ŠKOLA STAVEBNÍ HRADEC KRÁLOVÉ

## ÚVODNÍ ZPRÁVA

PŘEDMĚTEM STUDIE JE OBJEKT POLYFUNKČNÍ BUDOVY V ULICI AKADEMIKA BEDRNY V HRADCI KRÁLOVÉ.

NAVRHOVANÝ OBJEKT MÁ ÚČEL NAVÝŠIT KAPACITU BYTOVÝCH JEDNOTEK, OBCHODŮ A SLUŽEB A GARÁŽOVÝCH STANÍ. BUDOVA DISPONUJE S 89 BYTOVÝMI JEDNOTKAMI, S 17 OBCHODY A S POČTEM 209 PARKOVACÍCH MÍST.

ZADAVATELEM STUDIE JE MAGISTRÁT MĚSTA HRADEC KRÁLOVÉ.

## SITUACE

OBJEKT JE SITUOVÁN NA PARCELÁCH 303/2, 303/ 3, 303/11, 303/25 A 303/44, O CELKOVÉ PLOŠE PŘIBLIŽNĚ 9 510 M2.

PARCELY JSOU PŘÍSTUPNÉ Z OKOLNÍCH KOMUNIKACÍ, MIMO ZÁPADNÍ STRANY, KTERÁ SOUSEDÍ S HOTELEM ALDIS.

## SEZNAM VÝKRESŮ:

- 1 ÚVODNÍ LIST
- 2 SITUAČNÍ ZPRÁVA, SEZNAM VÝKRESŮ
- 3 DISPOZIČNÍ A KONSTRUKČNÍ ZPRÁVA
- 4 SITUAČNÍ VÝKRES
- 5 PŮDORYS 1.NP
- 6 PŮDORYS 2.NP
- 7 PŮDORYS 3.NP
- 8 PŮDORYS 4.NP
- 9 PŮDORYS 5.NP
- 10 PŮDORYS 6.NP
- 11 PŮDORYS 1.S
- 12 PŮDORYS 2.S
- 13 ŘEZ
- 14 POHLEDY 1
- 15 POHLEDY 2
- 16 PERSPEKTIVA - VIZUALIZACE



## DISPOZIČNÍ ŘEŠENÍ

VSTUP DO BUDOVY ZAJIŠŤUJÍ ČTYŘI VCHODY V PROTILEHLÝCH ROZÍCH. DOMINANTOU JE STŘEDOVÉ OVÁLNÉ ATRIUM, KTERÉ ZAJIŠŤUJE PROSTVĚTLENÍ CHODEB A MÍSTNOSTÍ SITUOVANÝCH DO STŘEDU BUDOVY, A DÁLE V NĚM VYNIKAJÍ DVĚ SCHODIŠTĚ SPOLU SE ČTYŘMI VÝTAHY ROZMÍSTĚNY SOUMĚRNĚ PROTI SOBĚ. V PRVNÍM NADZEMNÍM PODLAŽÍ SE NACHÁZEJÍ PROSTORY PRO 17 OBCHODŮ VE DRUHÉM AŽ ŠESTÉM NADZEMNÍM PODLAŽÍ SE NACHÁZEJÍ BYTOVÉ JEDNOTKY. VE DRUHÉM NADZEMNÍM PODLAŽÍ SE NACHÁZÍ 18 BYTOVÝCH JEDNOTEK O RŮZNÝCH VELIKOSTECH O DISPOZICÍCH 2-5 +KK A PROSTOR FITNESS CENTRA. VE TŘETÍM AŽ ŠESTÉM NADZEMNÍM PODLAŽÍ JE UMÍSTĚNO 17-18 BYTOVÝCH JEDNOTEK NA KAŽDÉM PODLAŽÍ O DISPOZICÍCH 2-5+KK. V SUTERÉNU SE NACHÁZEJÍ VE DVOU PODZEMNÍCH PODLAŽÍCH GARÁŽOVÁ STÁNÍ, SKLADOVACÍ PROSTORY A KOLÁRNY. PODZEMNÍ KRYTÁ STÁNÍ JSOU URČENA PRO OBYVATELE BYTOVÉHO DOMU A PRO ZÁKAZNÍKY OBCHODŮ. CELKOVÝ POČET STÁNÍ V BUDOVĚ JE 183 MÍST, Z TOHO JE DEVĚT MÍST URČENO PRO TĚLESNĚ POSTIŽENÉ. DALŠÍ PARKOVACÍ MÍSTA JSOU VENKOVNÍ, A TO U VJEZDU DO PODZEMNÍCH GARÁŽÍ V POČTU 26 MÍST, Z TOHO DVĚ STÁNÍ PRO TĚLESNĚ POSTIŽENÉ.

## KONSTRUKČNÍ ŘEŠENÍ

OBJEKT JE NAVRŽEN JAKO BUDOVA SE ŠESTI NADZEMNÍMI A DVĚMI PODZEMNÍMI PODLAŽÍMI. HMOTOVĚ JE KOMPO NOVÁN Z ROZVLNĚNÝCH KVÁDRŮ, KTERÉ V KAŽDÉM NADZEMNÍM PODLAŽÍ ROTUJÍ. MŮŽE BÝT KONSTRUOVÁN JAKO MONOLITNÍ SYSTÉM SE ZDĚNÝMI PŘÍČKAMI. PLOCHÁ STŘECHA JE NAVRŽENA JAKO ZELENÁ POCHOZÍ, S RELAXAČNÍM PROSTOREM. FASÁDA JE ŘEŠENA VE DVOU KONTRASTNÍCH ODSŤÍNECH, ABY VYNIKLY VLNITÉ PRVKY. VE VYŠŠÍCH PATRECH JE U NĚKTERÝCH JEDNOTEK PŘIROZENÉ SVĚTLO Z OKEN DOPLNĚNO SVĚTLOVODY.





## SITUACE (1:1 000)



## LEGENDA

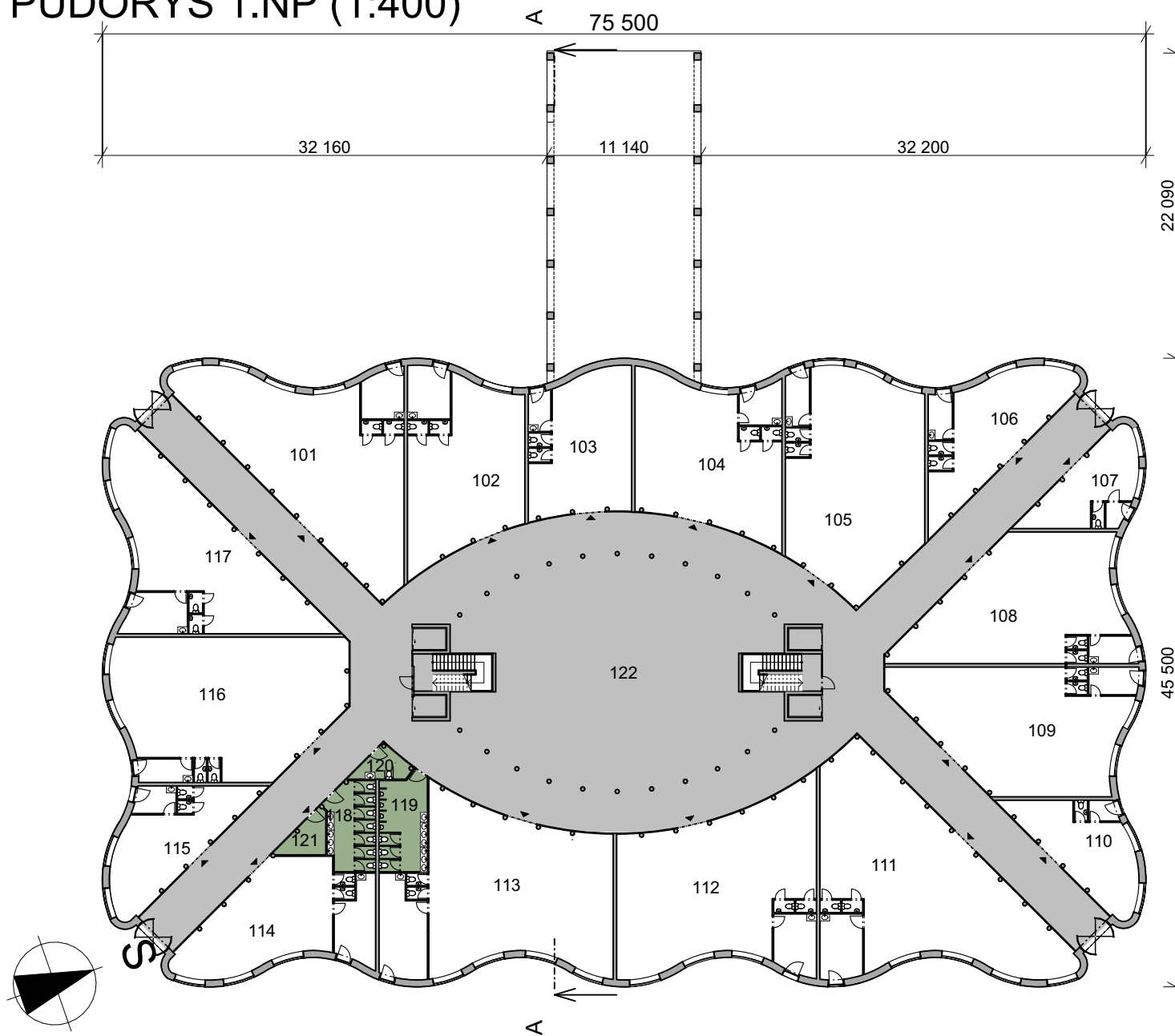
- KOMUNIKACE + PARKOVACÍ PLOCHY
- CHODNÍKY A ZPEVNĚNÉ PLOCHY
- OBJEKT POLYFUNKČNÍ BUDOVOY
- ZELEŇ



STUDIE POLYFUNKČNÍHO DOMU V ULICI AKADEMIKA BEDRNY V HRADCI KRÁLOVÉ  
 JAN KINDL S3.A 2022/2023  
 STŘEDNÍ PRŮMYSLOVÁ ŠKOLA STAVEBNÍ HRADEC KRÁLOVÉ

# PŮDORYS 1.NP (1:400)

## VÝUKOVÁ VERZE ARCHICADU



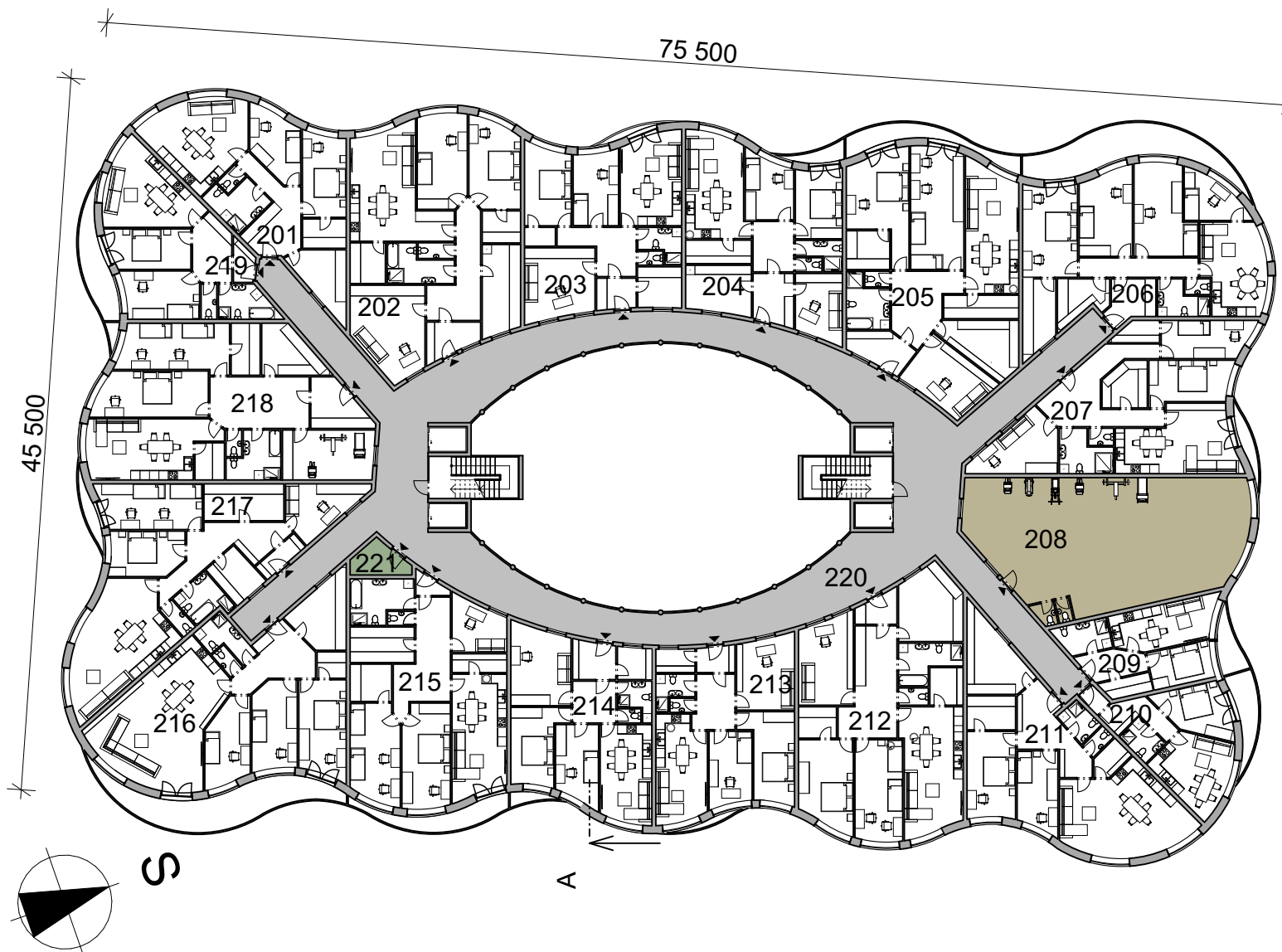
Tabulka místností 1.NP		
Č.	Název místnosti	Plocha (m2)
101	OBCHOD	157,84
102	OBCHOD	104,31
103	OBCHOD	74,20
104	OBCHOD	109,75
105	OBCHOD	148,77
106	OBCHOD	69,44
107	OBCHOD	38,47
108	OBCHOD	122,89
109	OBCHOD	132,09
110	OBCHOD	48,12
111	OBCHOD	185,69
112	OBCHOD	158,94
113	OBCHOD	170,34
114	OBCHOD	87,97
115	OBCHOD	58,32
116	OBCHOD	158,08
117	OBCHOD	123,47
118	DÁMSKÉ TOALETY	21,05
119	PÁNSKÉ TOALETY	23,73
120	TOALETY PRO VOZÍČKÁŘE	6,81
121	ÚKLIDOVÁ MÍSTNOST	7,72
122	CHODBA	993,57



STUDIE POLYFUNKČNÍHO DOMU V ULICI AKADEMIKA BEDRNY V HRADCI KRÁLOVÉ  
 JAN KINDL S3.A 2022/2023  
 STŘEDNÍ PRŮMYSL OVÁ ŠKOLA STAVEBNÍ HRADEC KRÁLOVÉ

# PŮDORYS 2.NP (1:400)

## VÝUKOVÁ VERZE ARCHICADU



Tabulka místností 2.NP

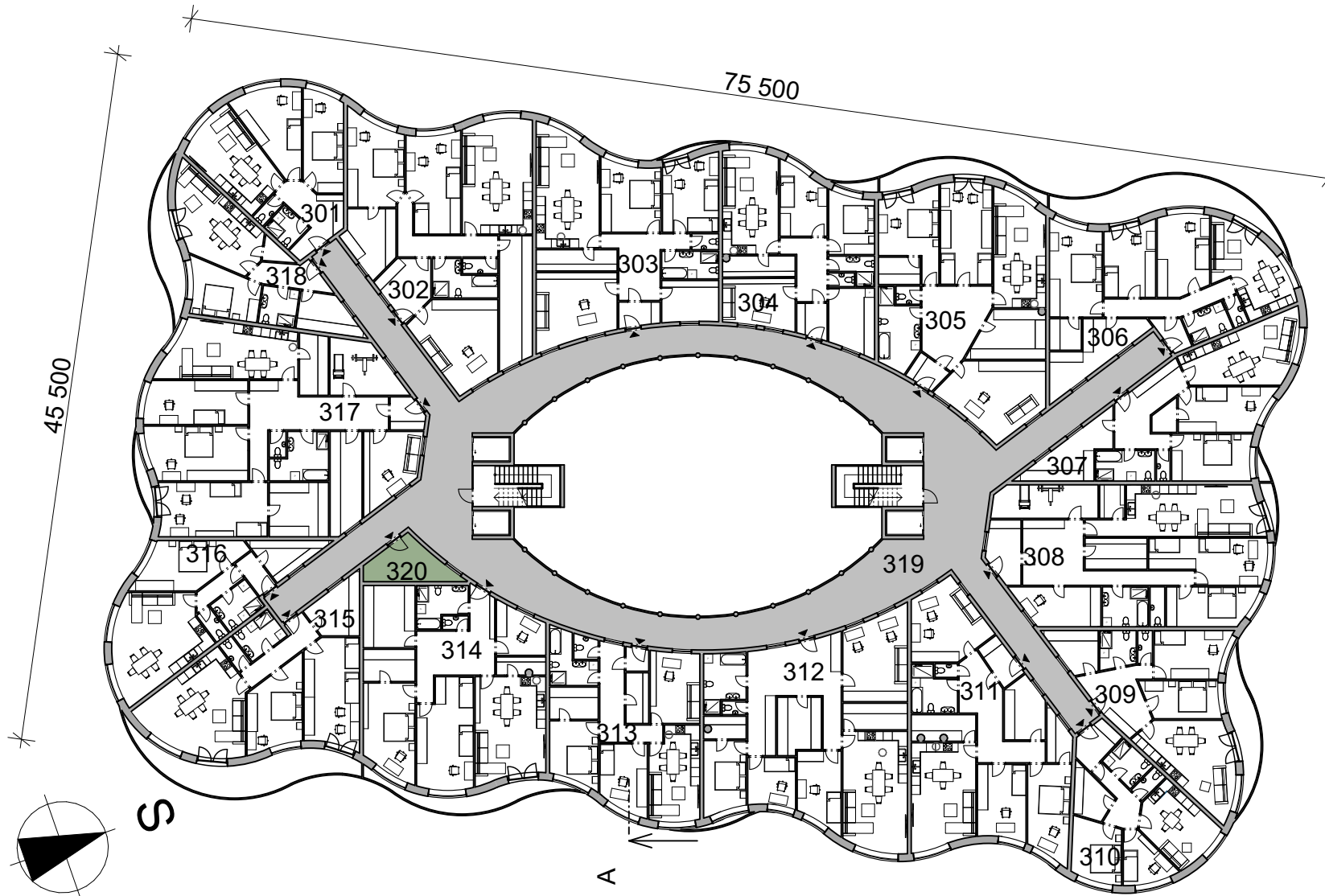
Č.	Název místnosti	Plocha (m2)
201	BYT 3 + kk	100,73
202	BYT 4 + kk	160,15
203	BYT 4 + kk	106,75
204	BYT 4 + kk	108,25
205	BYT 4 + kk	160,13
206	BYT 5 + kk	139,51
207	BYT 3 + kk	119,07
208	FITNESS CENTRUM	136,98
209	BYT 2 + kk	45,48
210	BYT 2 + kk	46,64
211	BYT 3 + kk	119,38
212	BYT 4 + kk	157,76
213	BYT 4 + kk	93,61
214	BYT 4 + kk	94,71
215	BYT 4 + kk	136,15
216	BYT 4 + kk	144,85
217	BYT 3 + kk	137,23
218	BYT 3 + kk	156,85
219	BYT 3 + kk	77,79
220	CHODBA	346,10



STUDIE POLYFUNKČNÍHO DOMU V ULICI AKADEMIKA BEDRNY V HRADCI KRÁLOVÉ  
 JAN KINDL S3.A 2022/2023  
 STŘEDNÍ PRŮMYSLOVÁ ŠKOLA STAVEBNÍ HRADEC KRÁLOVÉ

# PŮDORYS 3.NP (1:400)

## VÝUKOVÁ VERZE ARCHICADU



Tabulka místností 3.NP		
Č.	Název místnosti	Plocha (m2)
301	BYT 3 + KK	80,82
302	BYT 4 + KK	173,52
303	BYT 4 + KK	140,29
304	BYT 4 + KK	107,57
305	BYT 4 + KK	155,48
306	BYT 4 + KK	126,98
307	BYT 3 + KK	104,97
308	BYT 4 + KK	158,72
309	BYT 3 + KK	86,92
310	BYT 3 + KK	69,41
311	BYT 4 + KK	143,02
312	BYT 5 + KK	165,11
313	BYT 4 + KK	103,94
314	BYT 4 + KK	146,97
315	BYT 3 + KK	108,82
316	BYT 2 + KK	78,63
317	BYT 5 + KK	216,75
318	BYT 2 + KK	65,99
319	CHODBA	353,10
320	TECH. MÍSTNOST	12,39

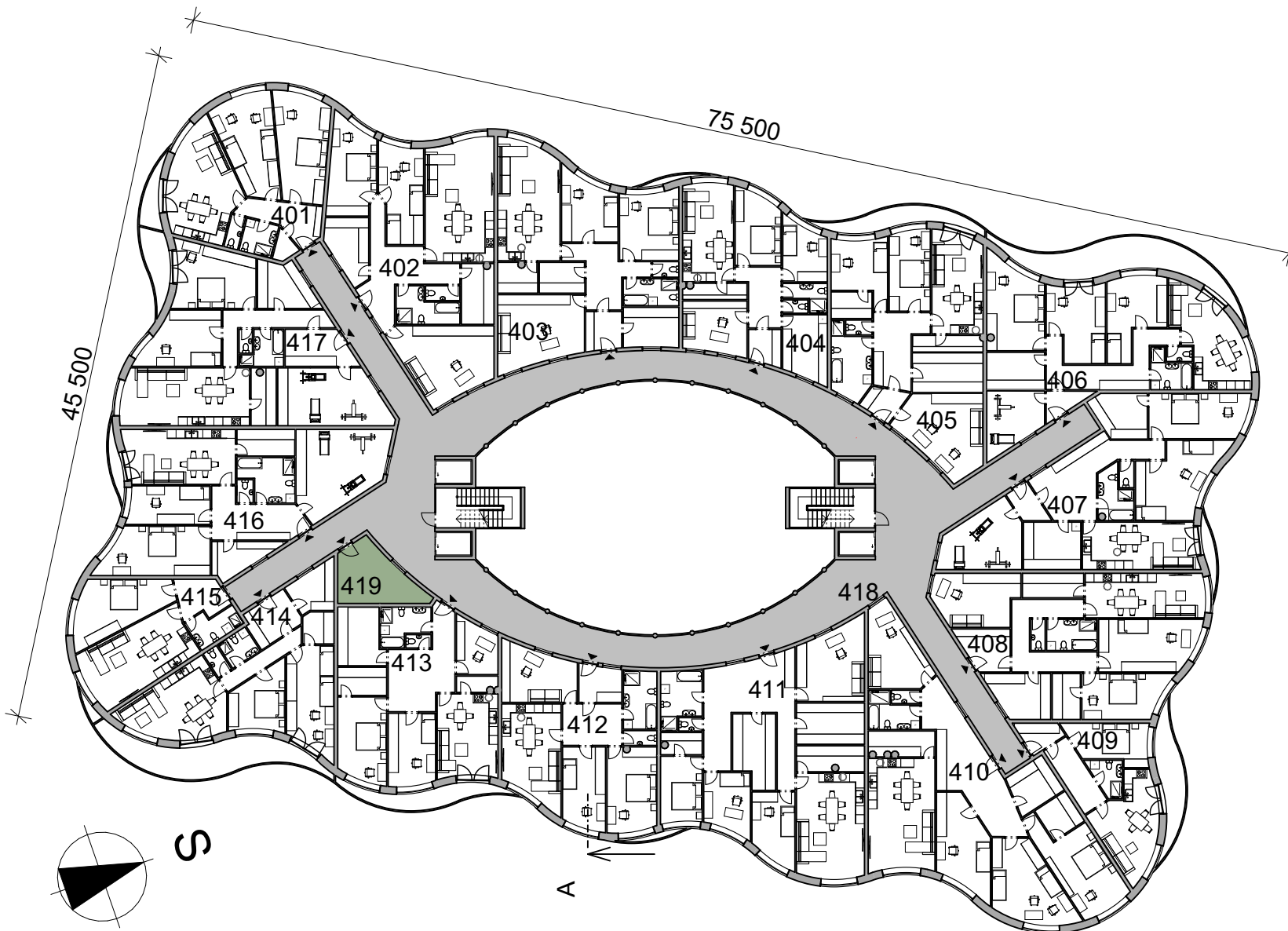


STUDIE POLYFUNKČNÍHO DOMU V ULICI AKADEMIKA BEDRNY V HRADCI KRÁLOVÉ  
 JAN KINDL S3.A 2022/2023  
 STŘEDNÍ PRŮMYSLOVÁ ŠKOLA STAVEBNÍ HRADEC KRÁLOVÉ



# PŮDORYS 4.NP (1:400)

## VÝUKOVÁ VERZE ARCHICADU



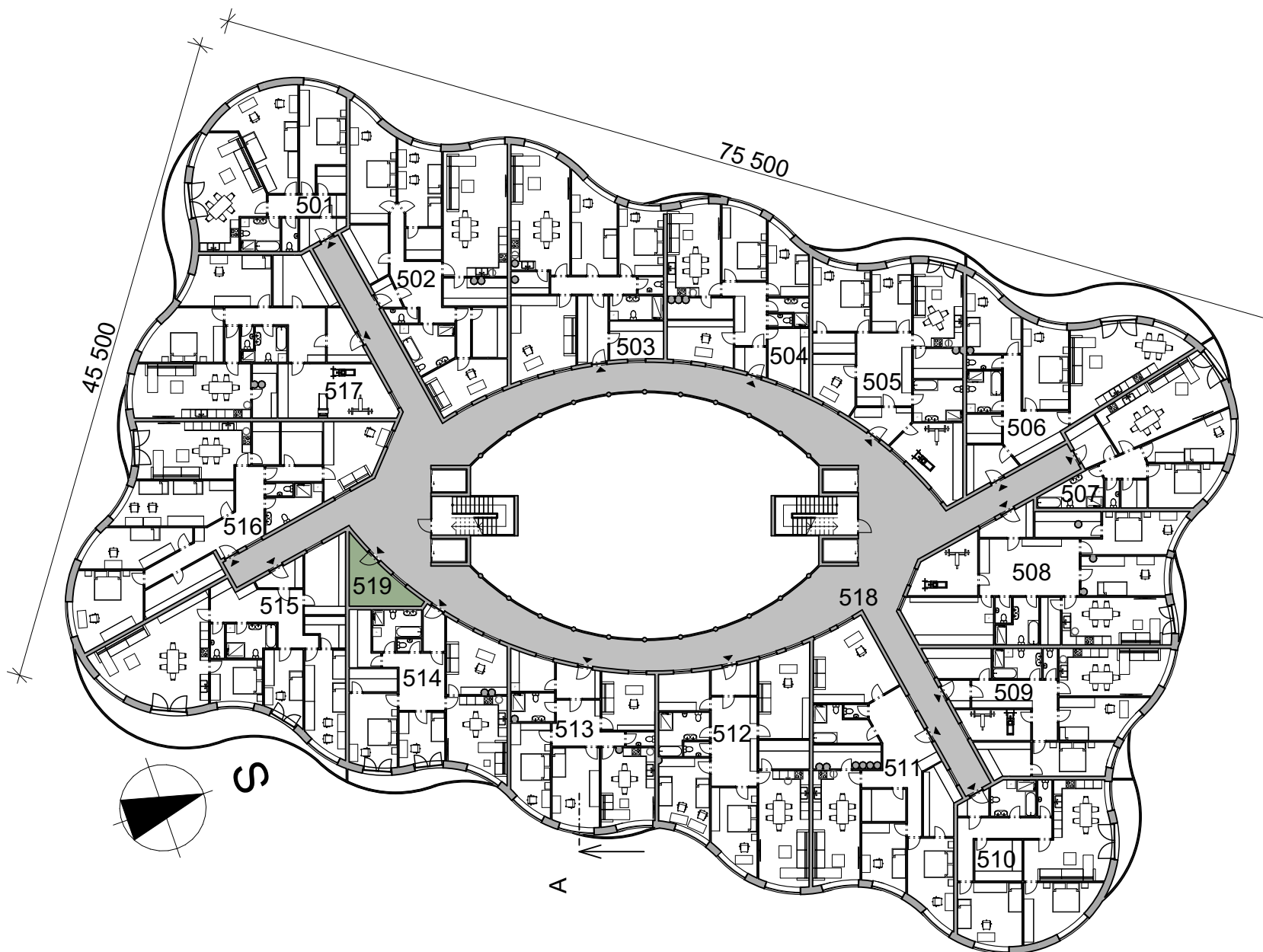
Tabulka místností 4.NP		
Č.	Název místnosti	Plocha (m2)
401	BYT 3 + KK	101,37
402	BYT 4 + KK	162,47
403	BYT 4 + KK	150,26
404	BYT 4 + KK	106,20
405	BYT 4 + KK	140,27
406	BYT 4 + KK	143,79
407	BYT 3 + KK	153,75
408	BYT 4 + KK	148,09
409	BYT 2 + KK	56,15
410	BYT 5 + KK	189,30
411	BYT 5 + KK	183,89
412	BYT 4 + KK	110,40
413	BYT 4 + KK	123,44
414	BYT 3 + KK	101,09
415	BYT 2 + KK	67,45
416	BYT 3 + KK	142,91
417	BYT 3 + KK	152,02
418	CHODBA	347,08
419	TECH. MÍSTNOST	18,19



STUDIE POLYFUNKČNÍHO DOMU V ULICI AKADEMIKA BEDRNY V HRADCI KRÁLOVÉ  
 JAN KINDL S3.A 2022/2023  
 STŘEDNÍ PRŮMYSLOVÁ ŠKOLA STAVEBNÍ HRADEC KRÁLOVÉ

# PŮDORYS 5.NP (1:400)

## VÝUKOVÁ VERZE ARCHICADU



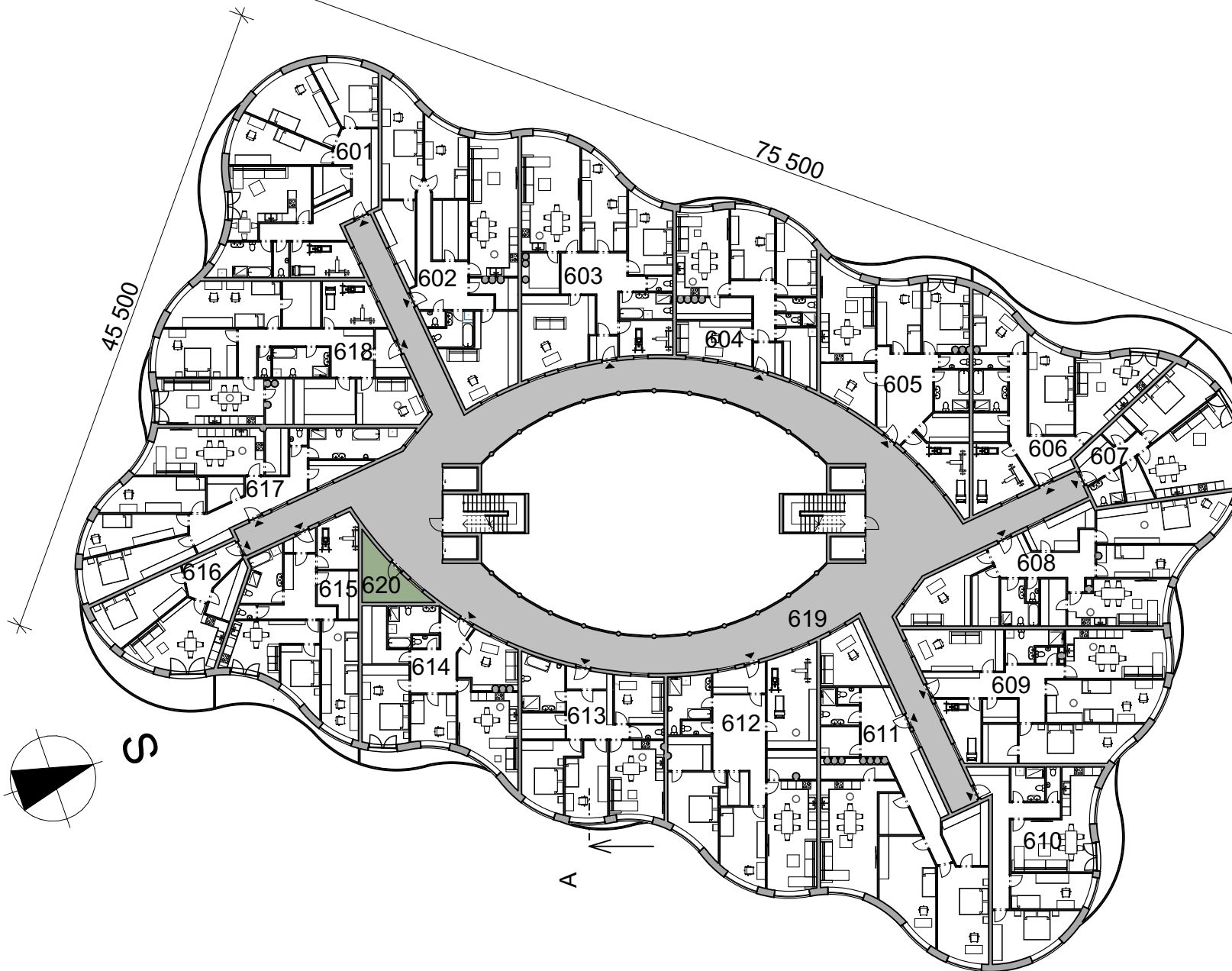
Tabulka místností 5.NP		
Č.	Název místnosti	Plocha (m2)
501	BYT 3 + KK	108,19
502	BYT 4 + KK	168,75
503	BYT 4 + KK	136,29
504	BYT 4 + KK	106,44
505	BYT 4 + KK	132,05
506	BYT 3 + KK	112,53
507	BYT 3 + KK	91,69
508	BYT 3 + KK	154,21
509	BYT 3 + KK	111,74
510	BYT 3 + KK	108,04
511	BYT 4 + KK	148,74
512	BYT 4 + KK	141,56
513	BYT 4 + KK	106,33
514	BYT 4 + KK	112,82
515	BYT 4 + KK	146,34
516	BYT 5 + KK	178,78
517	BYT 3 + KK	155,85
518	CHODBA	363,17
519	TECH. MÍSTNOST	13,22



STUDIE POLYFUNKČNÍHO DOMU V ULICI AKADEMIKA BEDRNY V HRADCI KRÁLOVÉ  
 JAN KINDL S3.A 2022/2023  
 STŘEDNÍ PRŮMYSL OVÁ ŠKOLA STAVEBNÍ HRADEC KRÁLOVÉ

# PŮDORYS 6.NP (1:400)

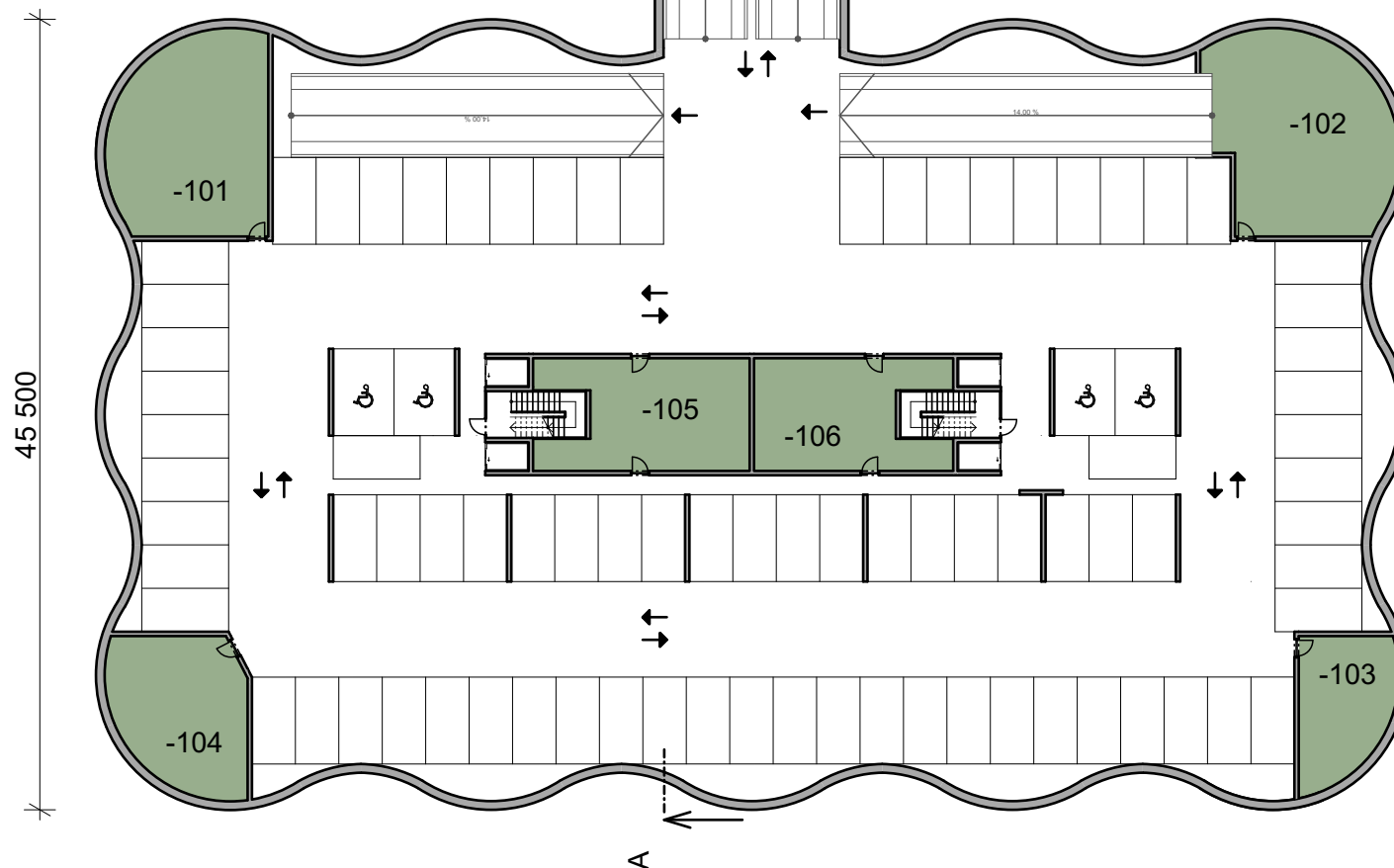
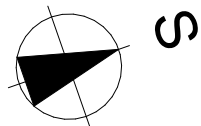
## VÝUKOVÁ VERZE ARCHICADU



Tabulka místností 6.NP		
Č.	Název místnosti	Plocha (m2)
601	BYT 4 + KK	138,72
602	BYT 4 + KK	153,22
603	BYT 4 + KK	146,14
604	BYT 4 + KK	104,02
605	BYT 4 + KK	122,45
606	BYT 3 + KK	106,94
607	BYT 2 + KK	74,71
608	BYT 4 + KK	133,74
609	BYT 4 + KK	143,04
610	BYT 3 + KK	89,61
611	BYT 4 + KK	169,09
612	BYT 4 + KK	149,81
613	BYT 4 + KK	101,14
614	BYT 4 + KK	101,60
615	BYT 4 + KK	98,94
616	BYT 2 + KK	59,41
617	BYT 4 + KK	133,09
618	BYT 5 + KK	165,12
619	CHODBA	389,57
620	TECH. MÍSTNOST	11,91



STUDIE POLYFUNKČNÍHO DOMU V ULICI AKADEMIKA BEDRNY V HRADCI KRÁLOVÉ  
 JAN KINDL S3.A 2022/2023  
 STŘEDNÍ PRŮMYSLOVÁ ŠKOLA STAVEBNÍ HRADEC KRÁLOVÉ

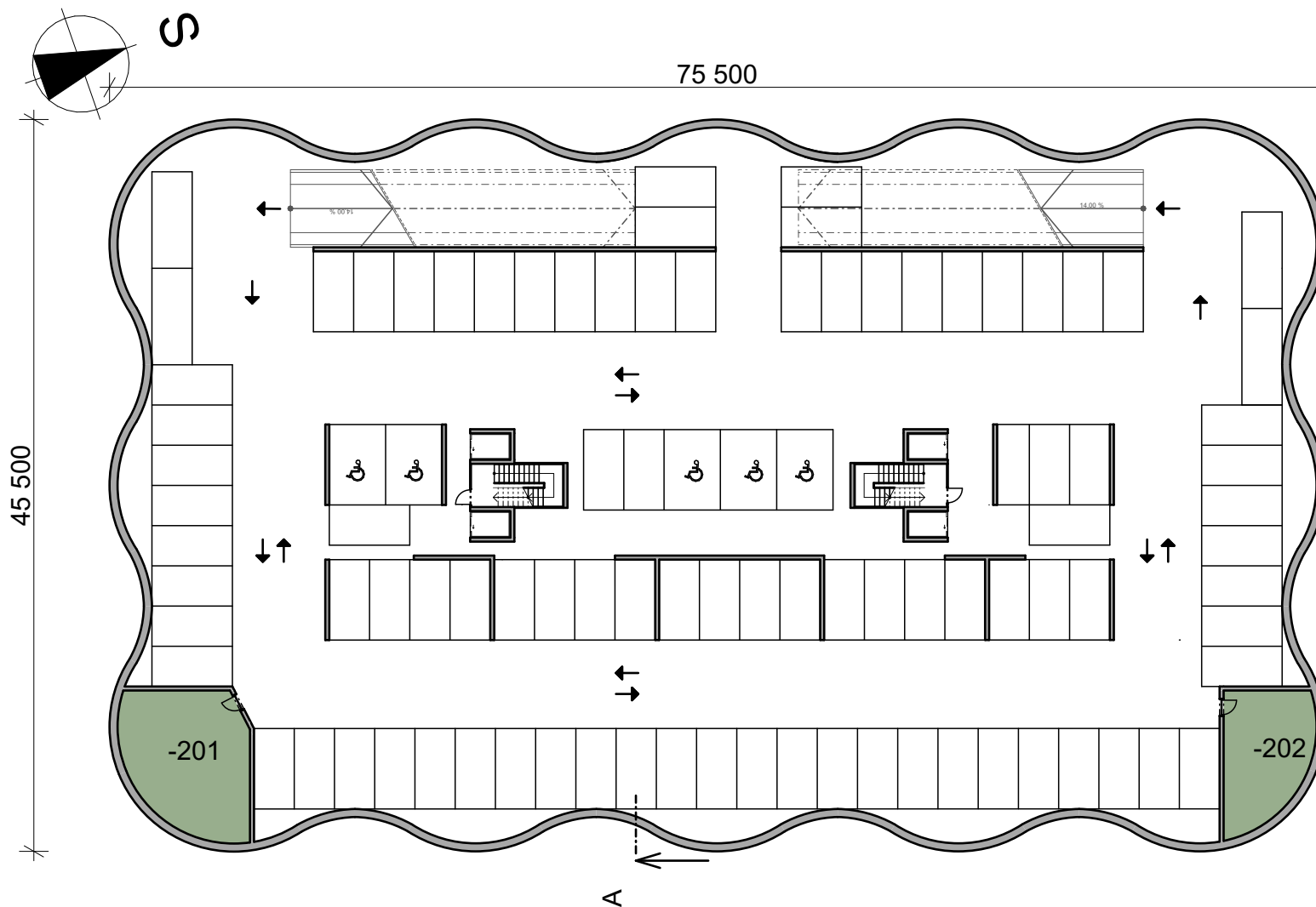


Tabulka místností 1.S		
Č.	Název místnosti	Plocha (m2)
-101	SKLAD	99,03
-102	SKLAD	118,78
-103	SKLAD	43,38
-104	SKLAD	65,32
-105	KOLÁRNA	71,90
-106	KOLÁRNA	65,27



# PŮDORYS 2.S (1:400)

## VÝUKOVÁ VERZE ARCHICADU



Tabulka místností 2.S		
Č.	Název místnosti	Plocha (m2)
-201	SKLAD	65,22
-202	SKLAD	43,37



STUDIE POLYFUNKČNÍHO DOMU V ULICI AKADEMIKA BEDRNY V HRADCI KRÁLOVÉ  
 JAN KINDL S3.A 2022/2023  
 STŘEDNÍ PRŮMYSLOVÁ ŠKOLA STAVEBNÍ HRADEC KRÁLOVÉ

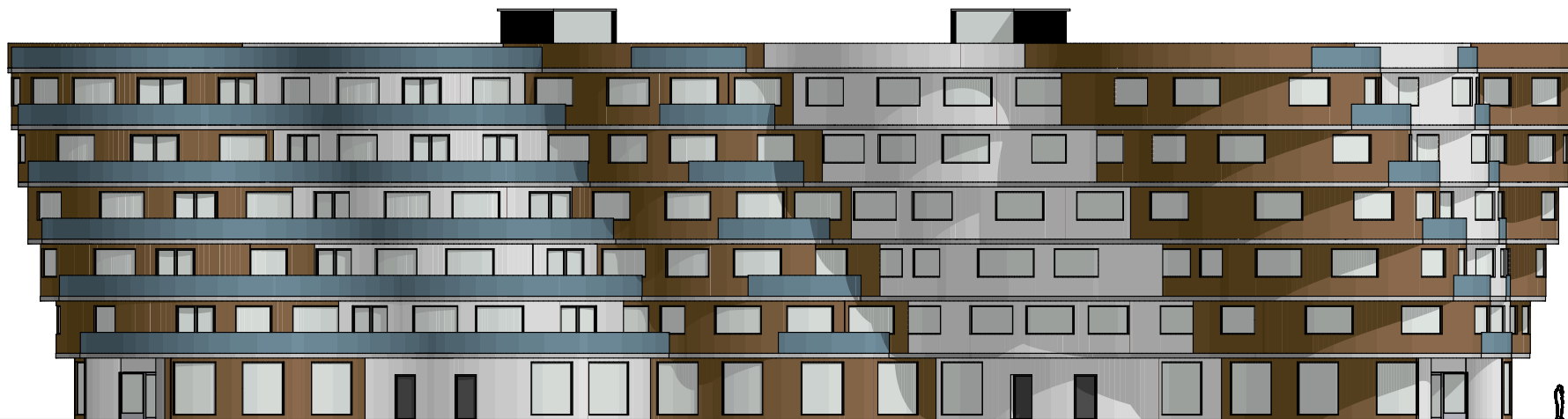


## ŘEZ A-A' (1:300)



POHLEDY (1:350)

POHLED VÝCHODNÍ (POHLED OD ULICE AKADEMIKA BEDRNY)



POHLED ZÁPADNÍ



# POHLEDY (1:300)

VÝUKOVÁ VERZE ARCHICADU  
POHLED SEVERNÍ



POHLED JÍŽNÍ



STUDIE POLYFUNKČNÍHO DOMU V ULICI AKADEMIKA BEDRNY V HRADCI KRÁLOVÉ  
JAN KINDL S3.A 2022/2023  
STŘEDNÍ PRŮMYSLOVÁ ŠKOLA STAVEBNÍ HRADEC KRÁLOVÉ



STUDIE POLYFUNKČNÍHO DOMU V ULICI AKADEMIKA BEDRNY V HRADCI KRÁLOVÉ  
JAN KINDL S3.A 2022/2023  
STŘEDNÍ PRŮMYSLOVÁ ŠKOLA STAVEBNÍ HRADEC KRÁLOVÉ





STUDIE POLYFUNKČNÍHO DOMU V ULICI AKADEMIKA BEDRNY V HRADCI KRÁLOVÉ  
JAN KINDL S3.A 2022/2023  
STŘEDNÍ PRŮMYSLOVÁ ŠKOLA STAVEBNÍ HRADEC KRÁLOVÉ





STUDIE POLYFUNKČNÍHO DOMU V ULICI AKADEMIKA BEDRNY V HRADCI KRÁLOVÉ  
JAN KINDL S3.A 2022/2023  
STŘEDNÍ PRŮMYSLOVÁ ŠKOLA STAVEBNÍ HRADEC KRÁLOVÉ





STUDIE POLYFUNKČNÍHO DOMU V ULICI AKADEMIKA BEDRNY V HRADCI KRÁLOVÉ  
JAN KINDL S3.A 2022/2023  
STŘEDNÍ PRŮMYSLOVÁ ŠKOLA STAVEBNÍ HRADEC KRÁLOVÉ