



Středoškolská technika 2011

Setkání a prezentace prací středoškolských studentů na ČVUT

MODEL FONTÁNY

Tomáš Batík

SPŠ Stavební

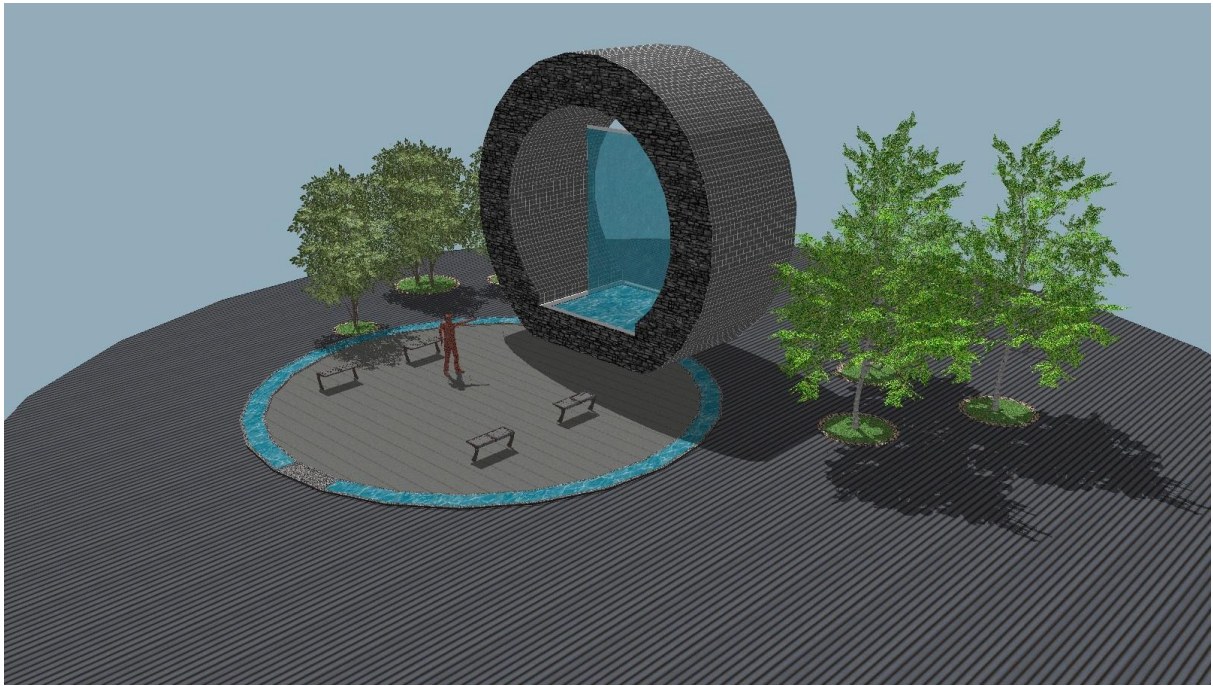
Dušní 17, Praha 1

„Voda zasahuje do našich životů každým dnem. Proto ji musíme chránit více než náš majetek, lásku a střechu nad hlavou.“ Předchozí věta může znít až přehnaně, ale zkuste se zamyslet nad vnímáním vody jako věci potřebné pro Váš život. Každé ráno si oplachujete obličej, vaříte snídani, popijíte kávy, přikusujete všelijaké pochutiny, které by bez vody nemohly existovat, stejně jako celý život na naší planetě.

S myšlenkou posílení vnímání vody širokou veřejností, bylo navrženo toto dílo. Má za úkol poukázat na krásu a vlastnosti životadárné kapaliny. Ačkoli bude umístěna do klidových zón, byl bych rád, aby lidé i při chvilkách odpočinku pomysleli na vzácnost tohoto zdroje. Fontána o výšce přibližně 8 metrů bude diváka fascinovat svým obrovským rozměrem, což vyjadřuje také moc vody nad lidstvem.

Energie pro pohon tohoto projektu by měla být získávána z alternativních zdrojů, není důležité, jestli se bude jednat o fotovoltaiku, kogenerační jednotku pro zpracování bioplynu, větrnou, anebo vodní elektrárnu.

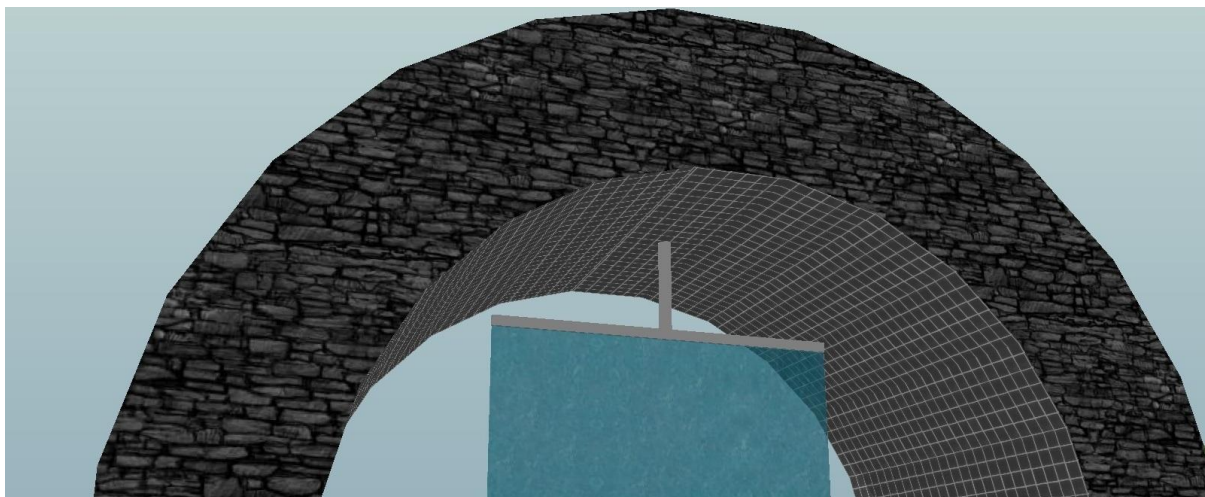
Technické informace budou sděleny při prezentaci, stejně tak bude předveden model fontány.



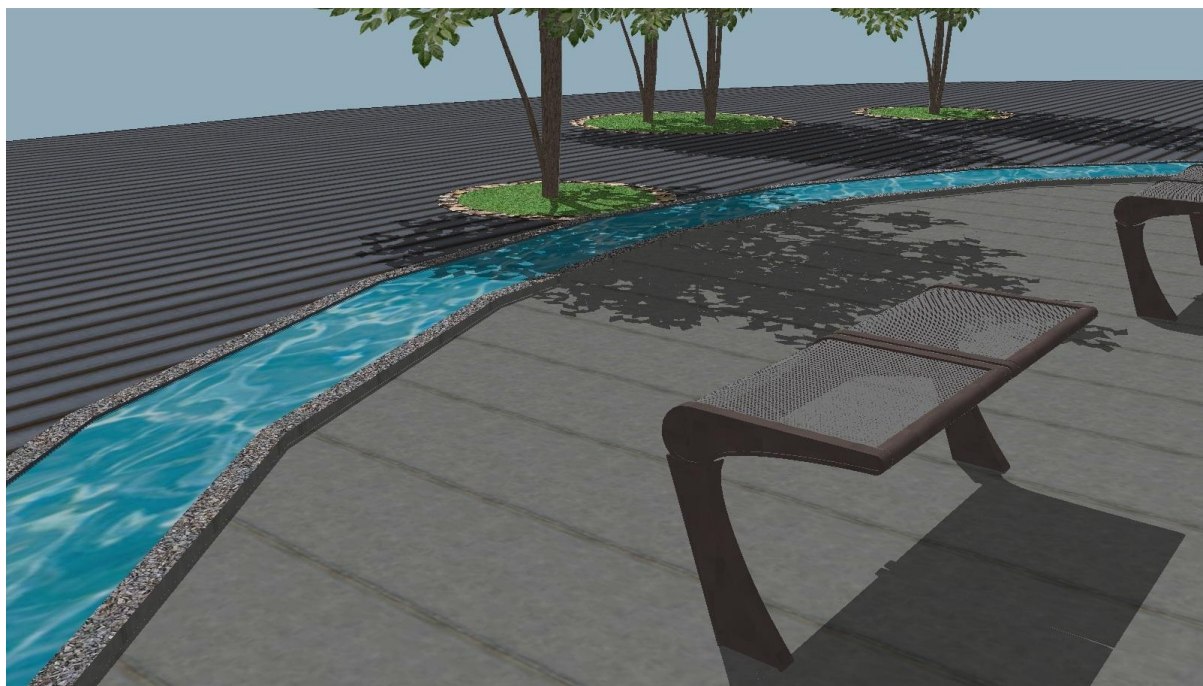
Obr.1. Celkový pohled na fontánu a její umístění v prostoru



Obr.2. Detail fontány, dopad vodní stěny



Obr.3. Detail fontány. Počátek vodní stěny.



Obr.4. Návrh bezprostředního okolí fontány

