



Středoškolská technika 2011

Setkání a prezentace prací středoškolských studentů na ČVUT

STUDIE DESIGNU RODINNÉHO DOMU (exteriér, interiér)

Martin Slánský

**Střední odborná škola stavební a Střední odborné učiliště
stavební Kolín
Pražská 112, Kolín 2**

STŘEDOŠKOLSKÁ ODBORNÁ ČINNOST

OBOR Č.11 STAVEBNICTVÍ, ARCHITEKTURA A DESIGN INTERIÉRU

STUDIE DESIGNU – INTERIÉR, EXTERIÉR STUDY DESIGN – INTERIOR, EXTERIOR

AUTOR: MARTIN SLÁNSKÝ, student 3. ročníku

ŠKOLA: STŘEDNÍ ODBORNÁ ŠKOLA STAVEBNÍ
STŘEDNÍ ODBORNÉ UČILIŠTĚ STAVEBNÍ
Pažská 112, 280 02, Kolín 2

KONZULTANT: Ing. JAROSLAVA MINAŘÍKOVÁ

KOLÍN 2011

PROHLÁŠENÍ

PROHLÁŠENÍ:

Prohlašuji, že jsem svou práci vypracoval samostatně, použil jsem pouze podklady (literaturu, SW, atd, internet atd.) uvedené v příloženém seznamu a postup při zpracování a dalším nakládání s prací je v souladu se zákonem č. 121/2000 Sb., o právu autorském, o právech souvisejících s právem autorským a o změně některých zákonů (autorský zákon) v platném znění.

V Dne.....podpis.....

ANOTACE

Jako cíl mé práce jsem si stanovil navrhnout designové elegantní řešení interiéru a exteriéru rodinného domu. Záměr vznikl z požadavku stavebníka, který vypsal výběrové řízení na stavbu svého domu ve svahu v rakouském městečku Hallstatt u jezera Gosau.

Při návrhu studie designu jsem dbal na použití kvalitních materiálů. Použil jsem převážně sklo, beton a dřevo. Můj výběr spočíval v sledování současných trendů moderního designu. Stavba je částečně prosklená, neboť její okna jsou orientována na jezero Gosau, což byl i požadavek stavebníka.

Rodinný dům má půdorysné rozměry 15x20 m. V objektu je celkem 8 obytných místností, z čehož jedna je využita jako posilovna, 2. kuchyně, 2. sociální zázemí, šatna a úklidová komora. K objektu jsem navrhl bazén, který je situován uvnitř objektu a vychází do venkovního prostředí. K objektu jsem navrhl 2. podzemní garáže.

Z důvodu snížení výdajů na vytápění jsem navrhl alternativní zdroj – solární panely, které jsou umístěny na mohutném železobetonovém rámu, který tvoří designovou dominantu objektu.

Ve své práci jsem se snažil respektovat požadavky investora na prostorný moderní objekt.

PRŮVODNÍ ZPRÁVA

Předmět rozhodnutí a charakteristika území

Důvodem zpracování studie byl zájem investora o moderní, jednoduchý a strohý objekt na břehu jezera. Objekt je zpracován na svažitém pozemku vlastníka o velikosti 3000 m². Daná lokalita je určena k zástavbě rodinnými domy, případně rekreačními domy. Pozemek má stavební připravenost v provedení elektro přípojky a plynové přípojky na hranici pozemku do sloupku. Na pozemku je stávající studna, která bude využita pro pitnou vodu. Kanalizace musí být svedena do žumpy na vyvážení.

Stručný popis stavby

Jedná se o rodinný dům o velikosti 15x20 m. Nosná část stavby je navržena jako sendvičová betonová konstrukce, ve 2.NP je stavba obložená cedrovými palubkami. V každém podlaží je nosná stěna kombinovaná s prosklenými plochami s izolačními trojskly. Objekt má plochou střechu s dominantním železobetonovým rámem, na kterém by mohly být umístěny sluneční konektory. Součástí stavby je venkovní bazén, který prochází částečně 1.NP a podzemní dvojgaráž umístěna ze severní strany.

Dispoziční řešení

Objekt obsahuje 3. nadzemní podlaží. Je navržen jako jednogenerační. Vstup do rodinného domu je ze stávající komunikace, v horní části svahu ze severní strany. Druhý vstup je prosklenou jižní částí od jezera.

V prvním nadzemním podlaží se nachází obytný prostor, kuchyň s barem, posilovna, pracovna, koupelna a WC, technická místnost.

Ve druhém nadzemním podlaží se nachází kuchyň s jídelnou, společná obytná část, relaxační místnost, ložnice.

Ve třetím nadzemním podlaží je koupelna, WC, úklidová místnost, ložnice, šatna.

ZÁVĚR

SEZNAM POUŽITÉHO SOFTWARE

Archi CAD 13 EDU

PDF Creator

Microsoft Office Word

SEZNAM POUŽITÝCH MATERIÁLŮ

Při vypracovávání práce jsem vycházel pouze ze znalostí získaných při studiu oboru stavebnictví a samostudiu informačních a komunikačních technologií.

www.google.cz

www.youtube.com

SEZNAM PŘÍLOH

- půdorys 1.NP

- půdorys 2.NP

- půdorys 3.NP



STUDIE RODINNÉHO DOMU U JEZERA

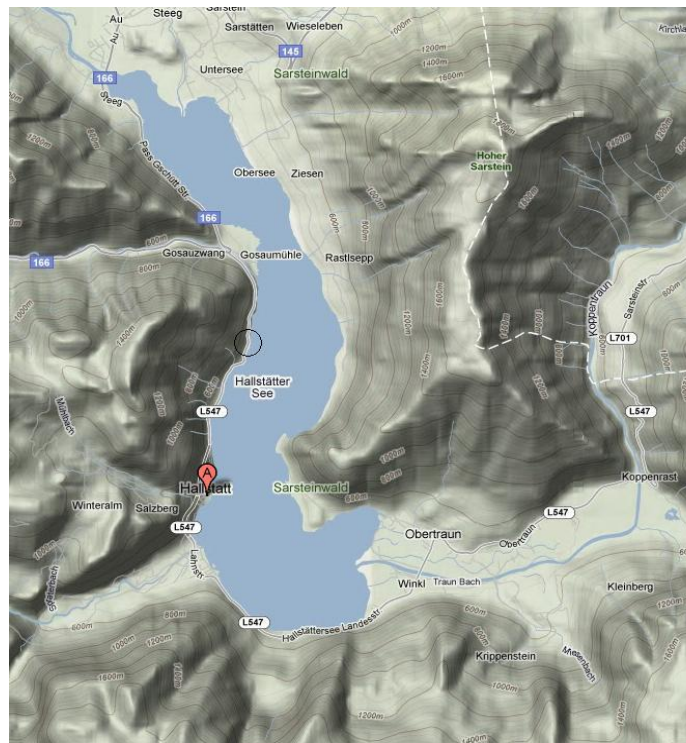
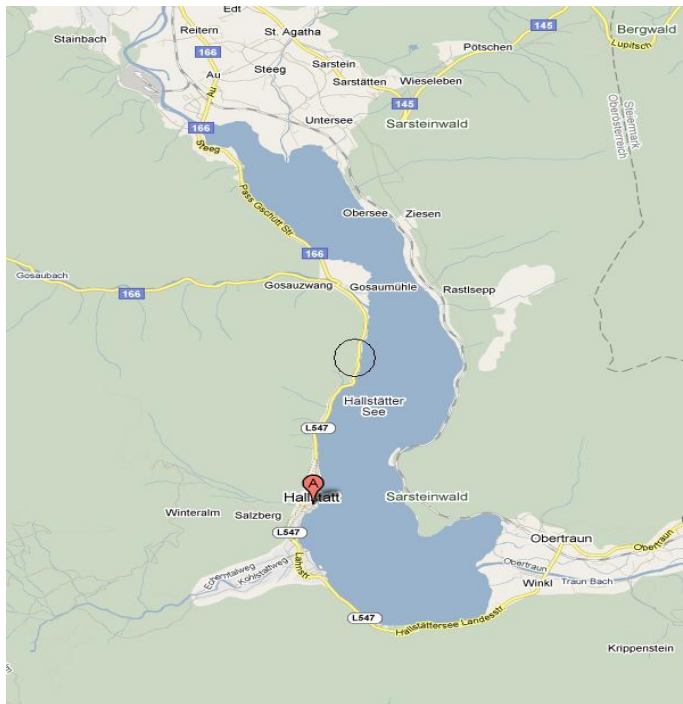
DESIGN EXTERIÉR, INTERIÉR

AUTOR: MARTIN SLÁNSKÝ

OBSAH

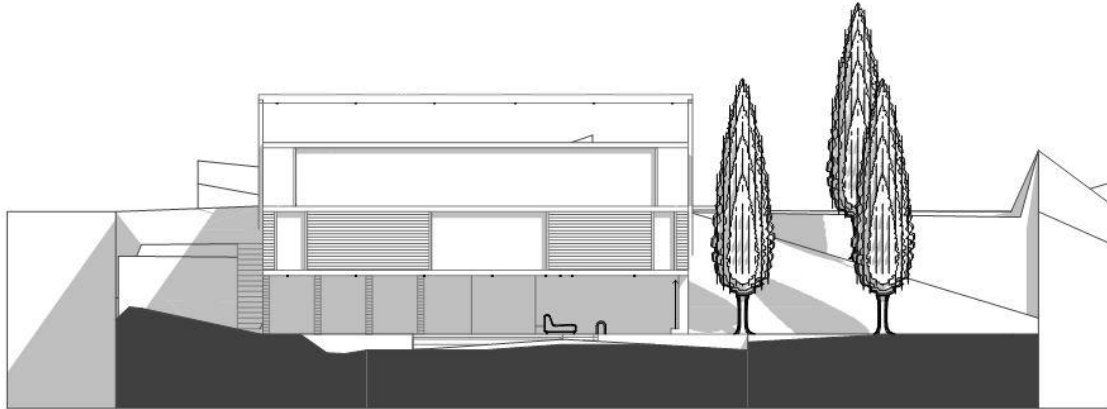
- Umístění stavby	3
- Pohled jih	4
- Pohled západ	5
- Řez A2	6
- Noční pohled	7
- Denní pohled	8
- Pohled – vjezd a vchod do garáží	9
- Pohled od jezera	10
- Pohled od vchod 3.NP	11
- Interiér 3.NP	11
- Interiér 3.NP – koupelna	12
- Interiér 2.NP – jídelna	12
- Interiér 2.NP – kuchyň	13
- Interiér 2.NP – obývací část + kuchyň	13
- Interiér – pohled ze 3.NP	14
- Interiér – relaxační část	14
- Interiér ložnice 2.NP	15
- Interiér – schodiště	15
- Interiér 1.NP	16
- Interiér 1.NP	17
- Interiér 1.NP	18
- Interiér 1.NP	19
- Interiér 1.NP – posilovna	20
- Interiér 1.NP – pracovna	21
- Interiér 1.NP – koupelna	21
- Interiér 1.NP – koupelna	22
- Interiér / exteriér – bazén	22
- Interiér / exteriér – bazén	23
- Pohled exteriér – bazén	23

UMÍSTĚNÍ STAVBY – RAKOUSKO, JEZERO GOSAU



POHLED JIŽNÍ

Výuková verze ArchiCADu, není určena pro prodej. Se svolením od společnosti Graphisoft.



GRAPHISOFT.

POHLED SEVERNÍ

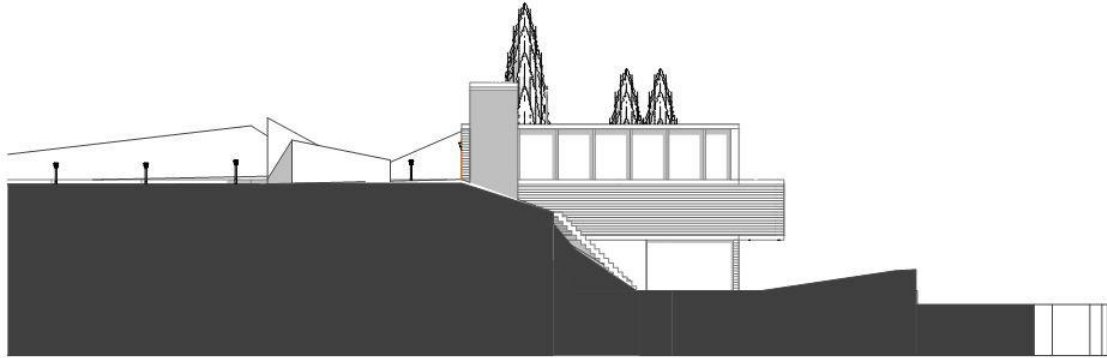
Výuková verze ArchiCADu, není určena pro prodej. Se svolením od společnosti Graphisoft.



GRAPHISOFT.

POHLED ZÁPADNÍ

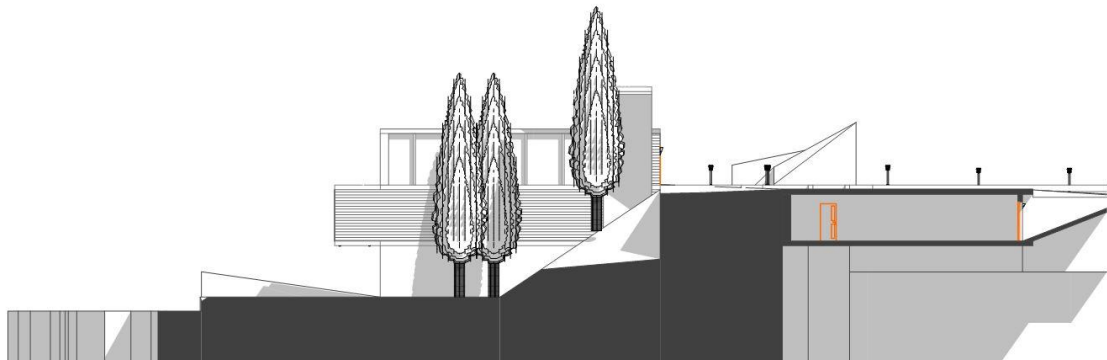
Výuková verze ArchiCADu, není určena pro prodej. Se svolením od společnosti Graphisoft.



GRAPHISOFT.

POHLED VÝCHODNÍ

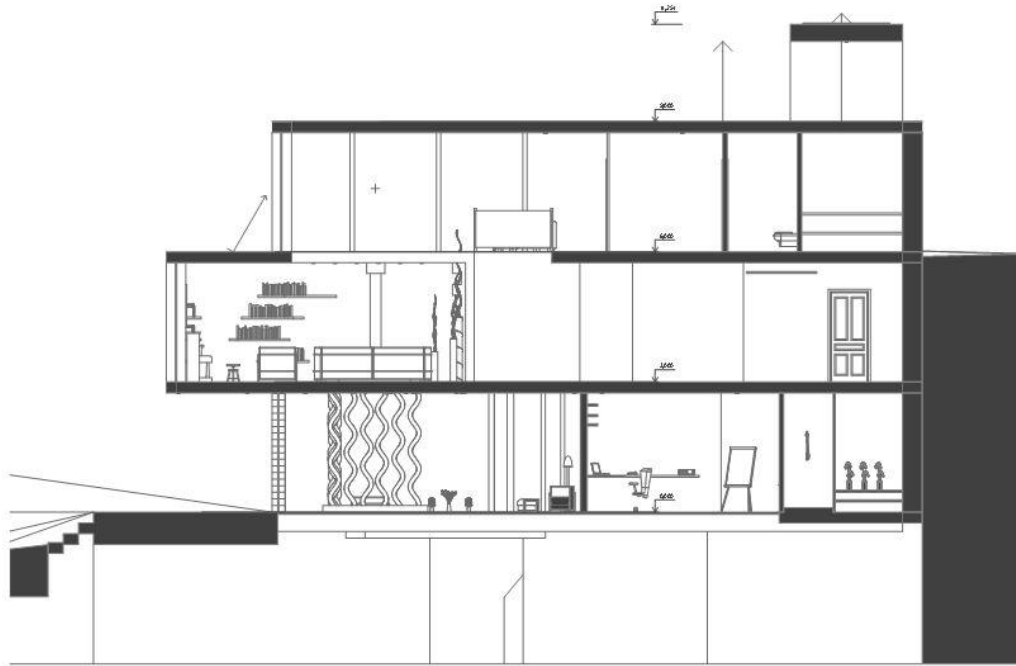
Výuková verze ArchiCADu, není určena pro prodej. Se svolením od společnosti Graphisoft.



GRAPHISOFT.

ŘEZ A2

Výuková verze ArchiCADu, není určena pro prodej. Se svolením od společnosti Graphisoft.

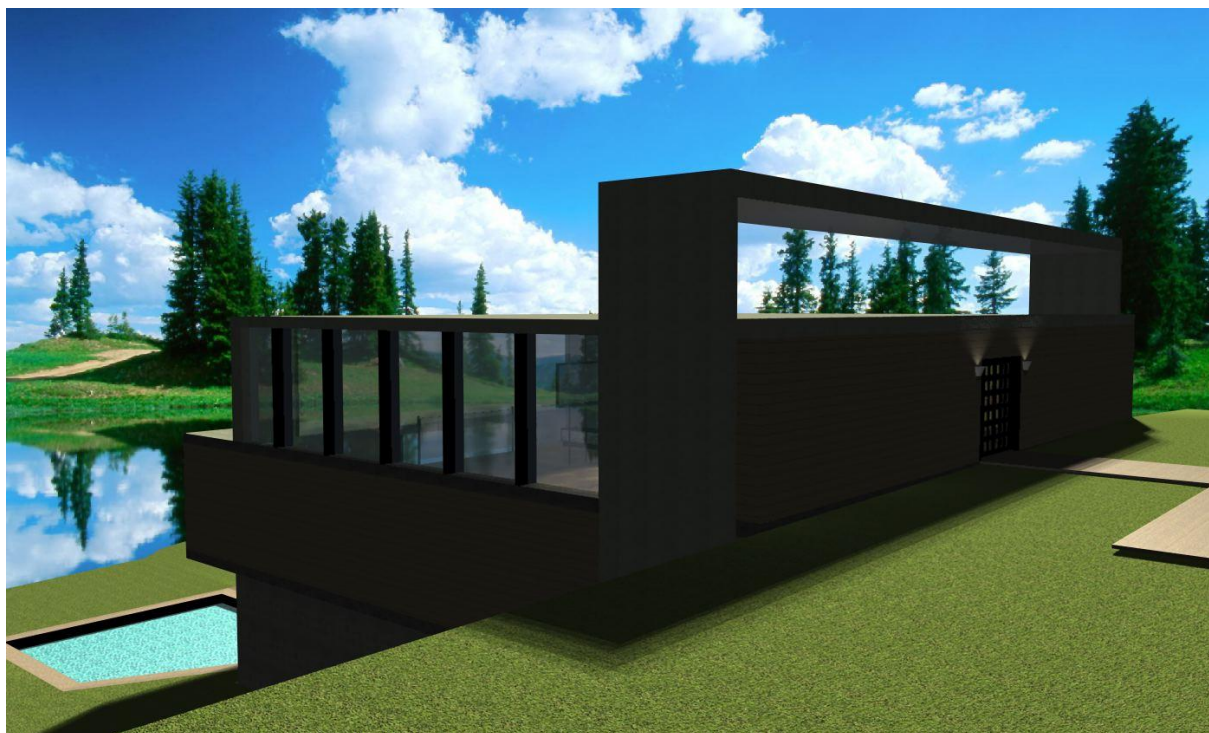
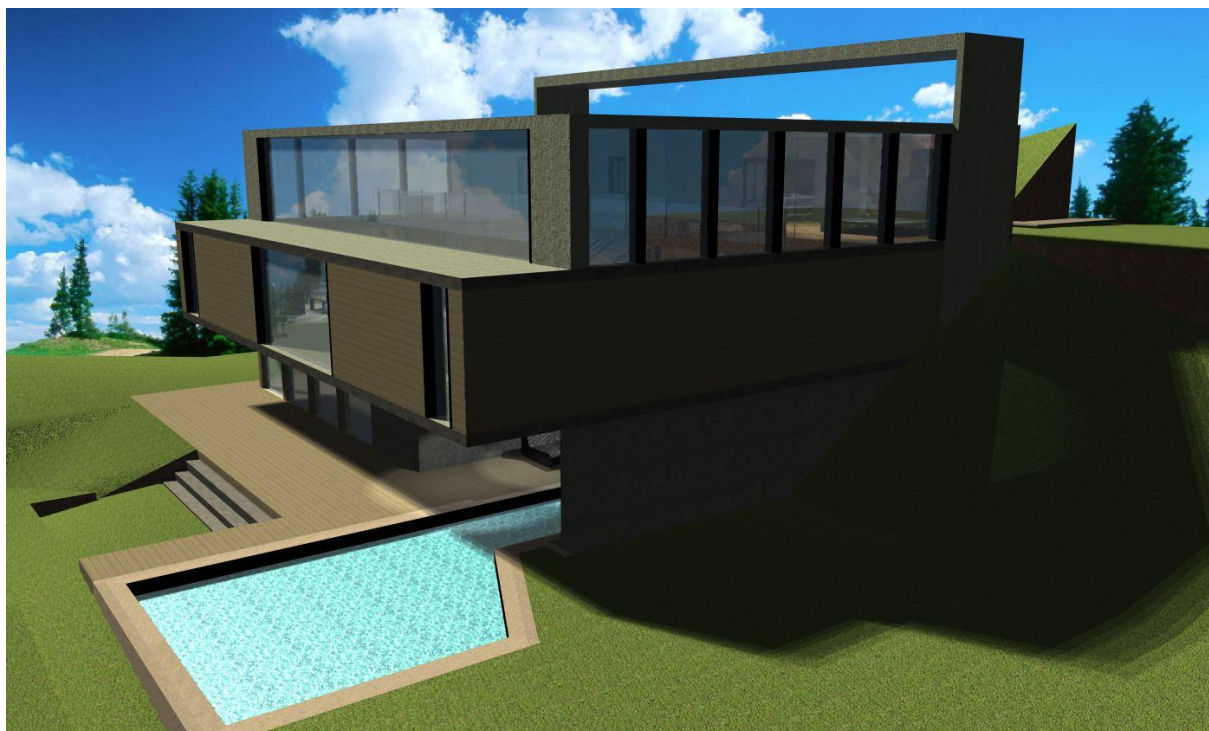


GRAPHISOFT.

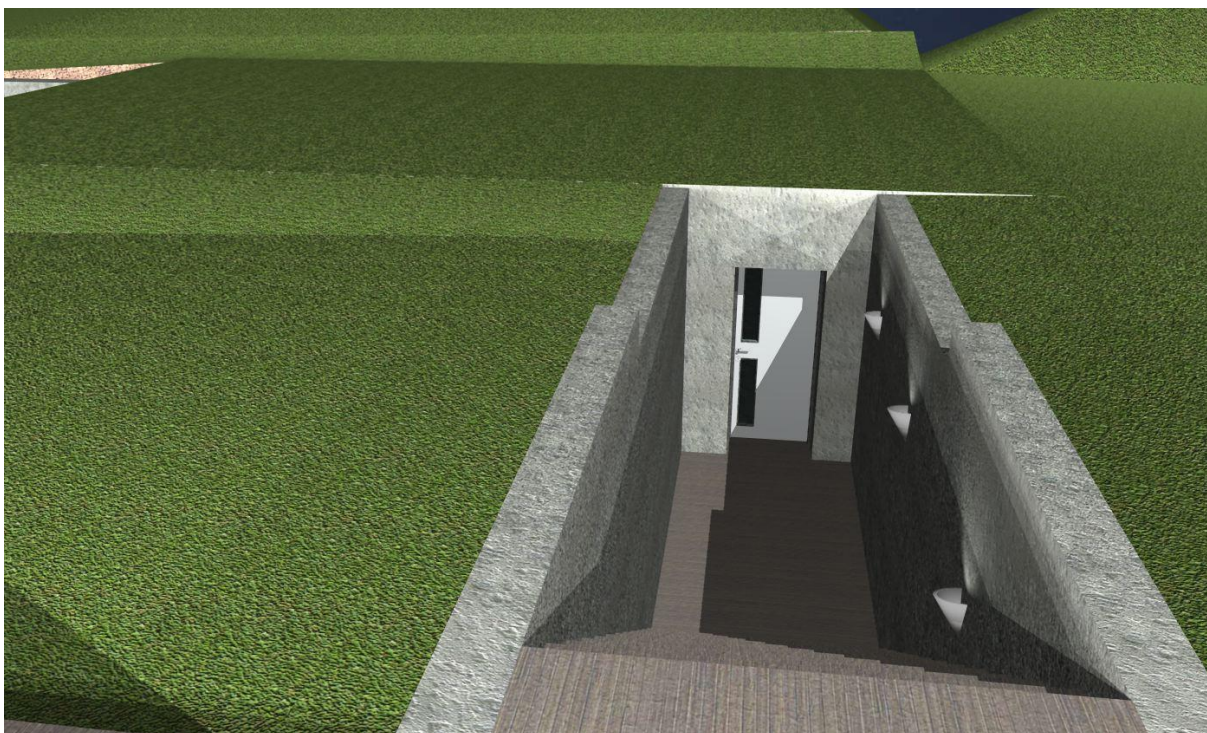
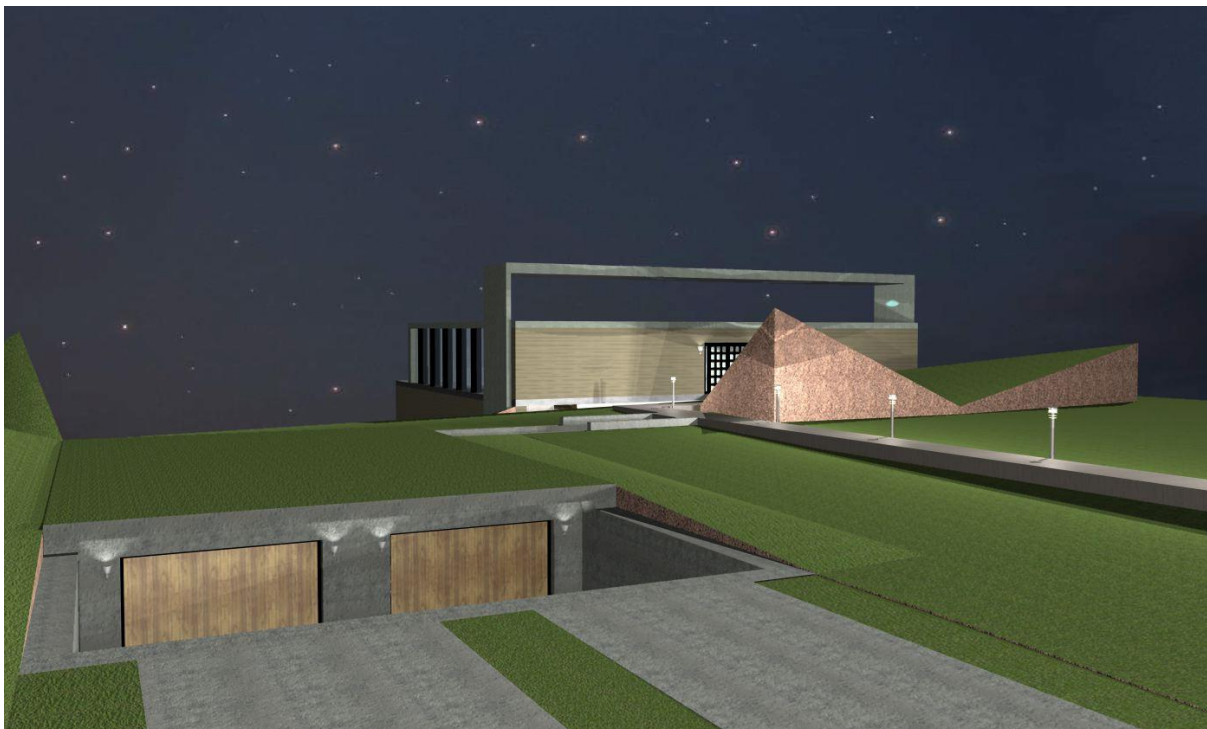
NOČNÍ POHLED OD JEZERA



DENNÍ POHED



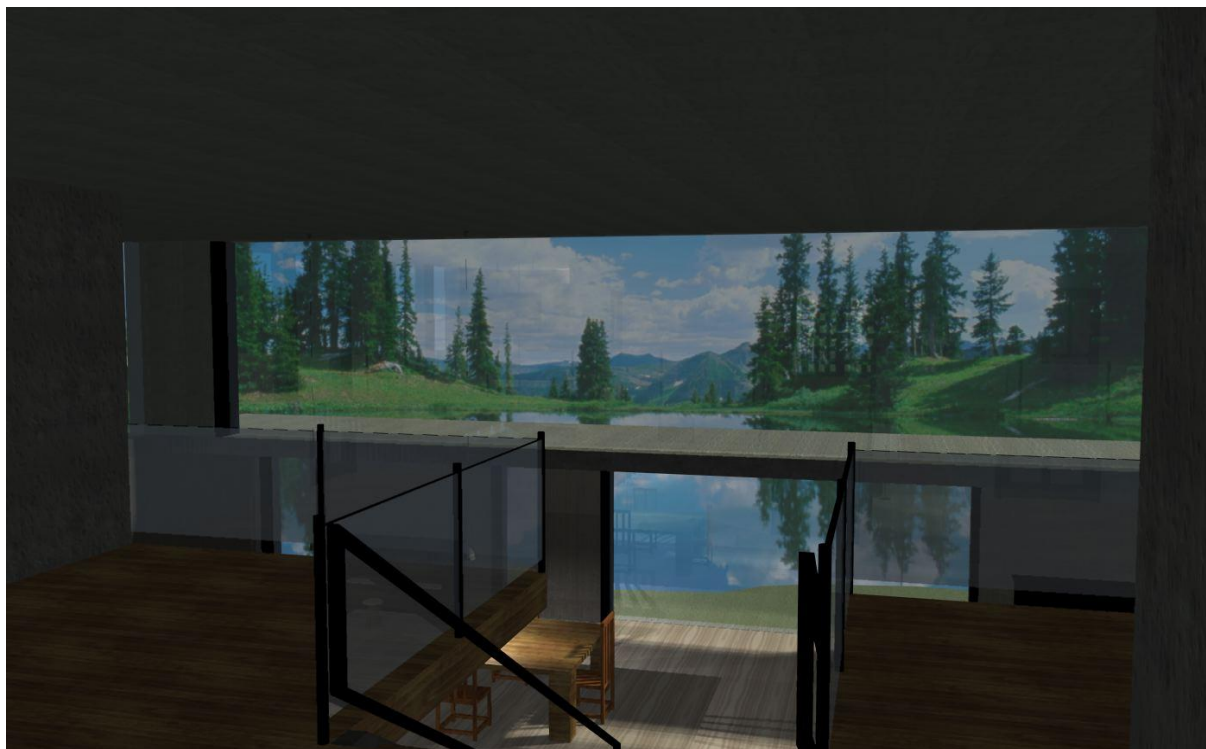
POHLED – VJEZD A VCHOD DO GARÁŽÍ



POHLEDY OD JEZERA



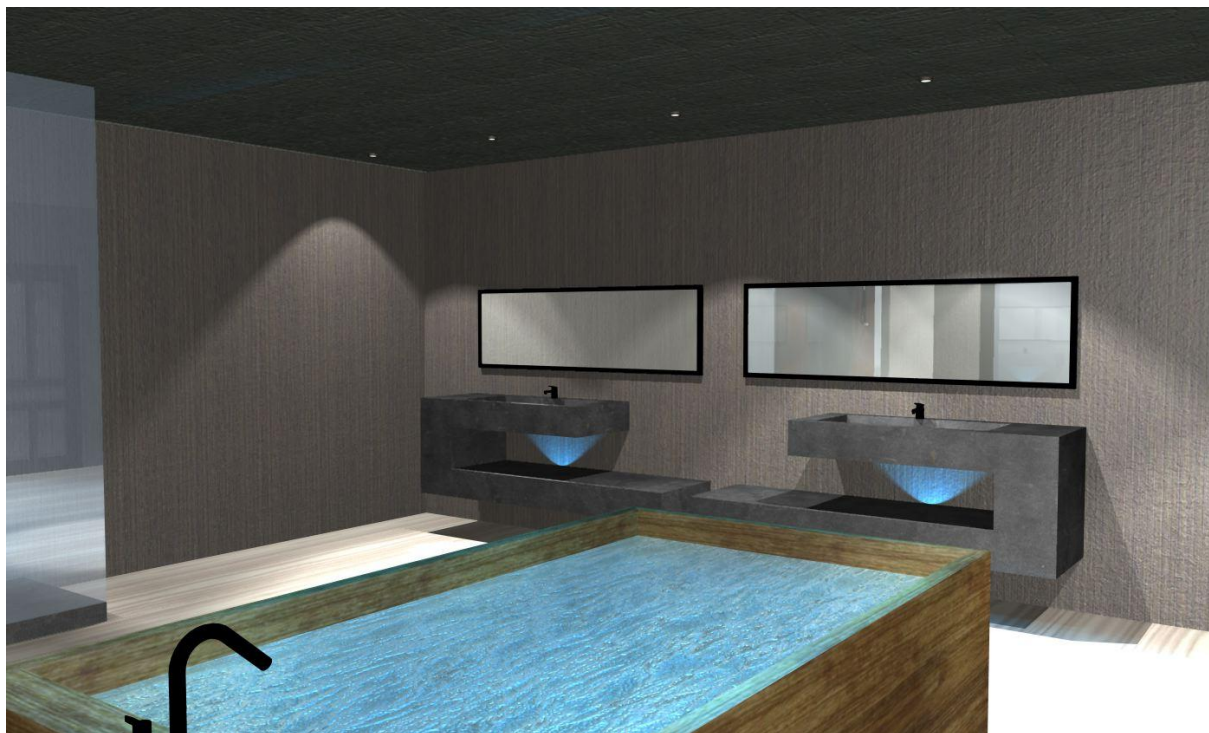
POHLED OD VCHODU VE 3.NP



INTERIÉR 3.NP – LOŽNICE



INTERIÉR 3.NP – KOUPELNA



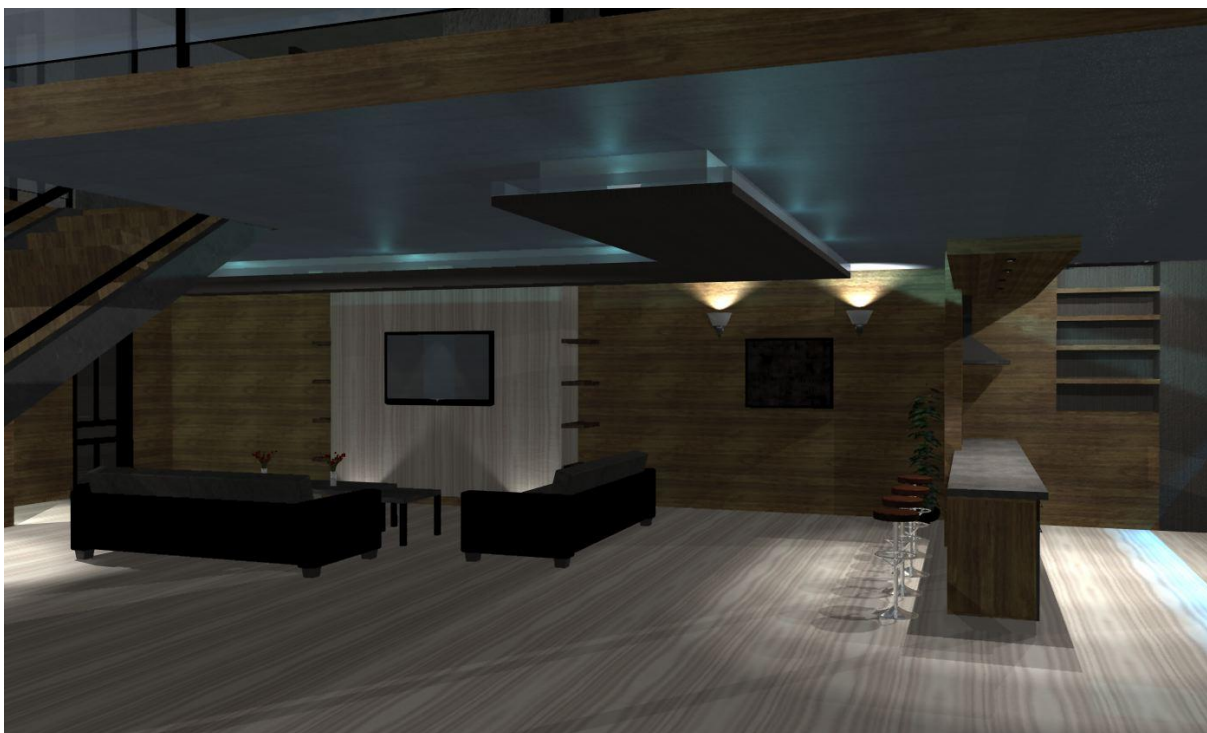
INTERIÉR 2.NP – JÍDELNA



INTERIÉR 2.NP – KUCHUŇ



INTERIÉR – OBÝVACÍ ČÁST + KUCHYŇ



INTERIÉR – POHLED ZE 3.NP



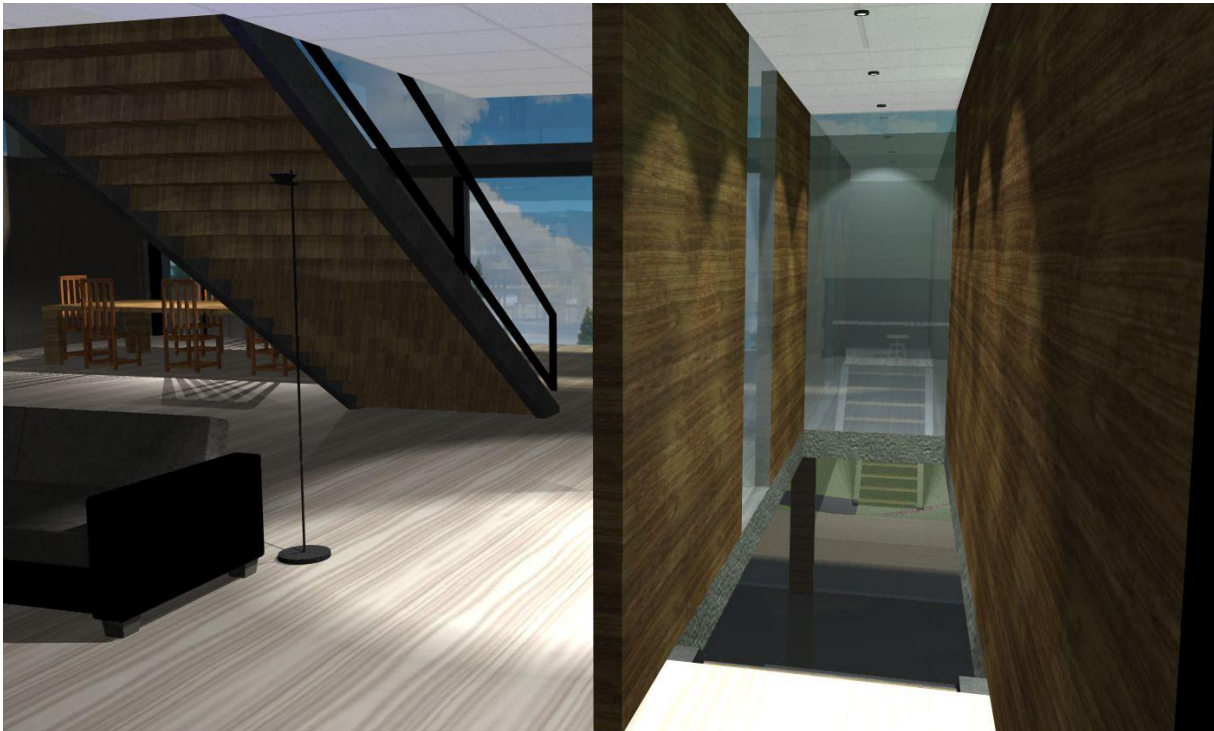
INTERIÉR – RELAXAČNÍ ČÁST



INTERIÉR – LOŽNICE 2.NP



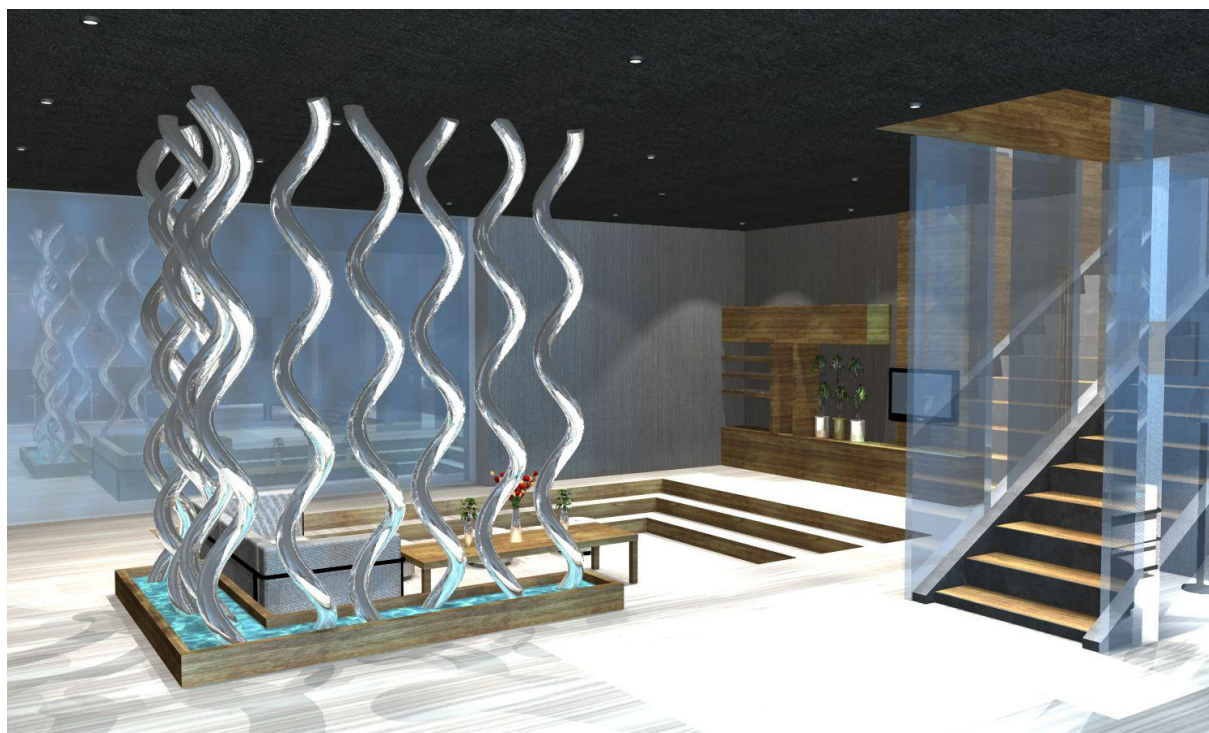
INTERIÉR – SCHODIŠTĚ



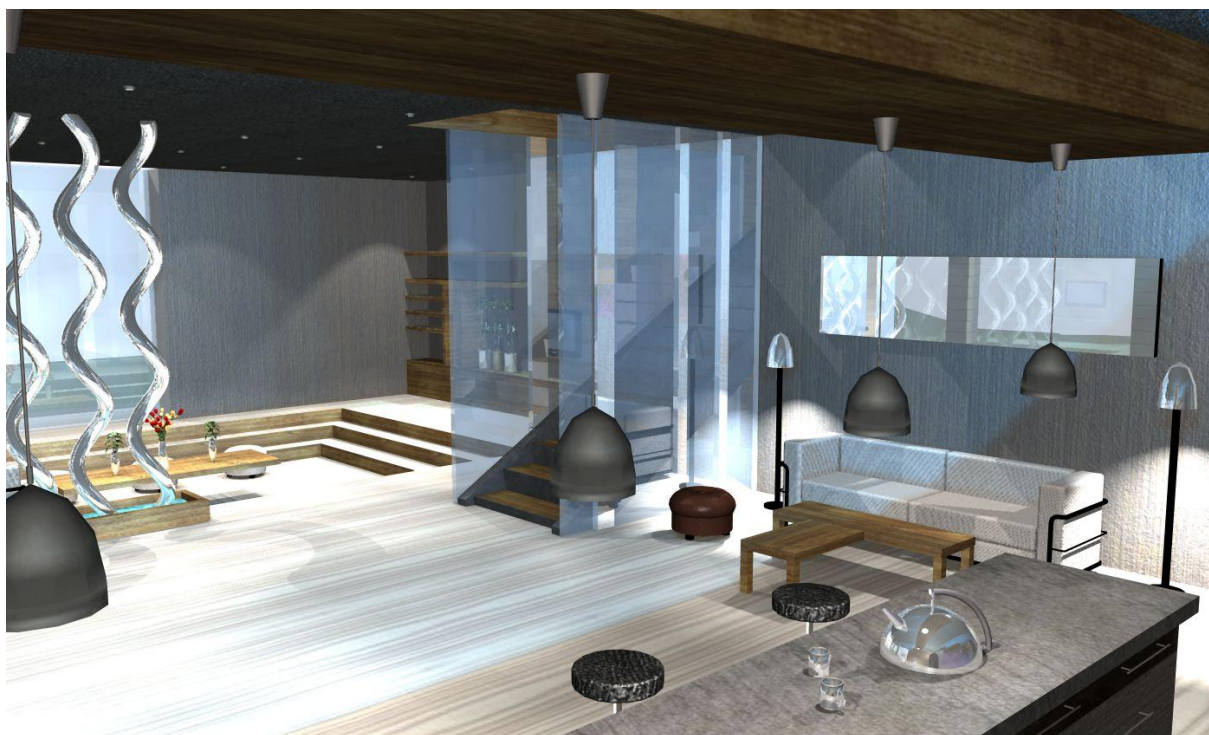
INTERIÉR 1.NP



INTERIÉR 1.NP



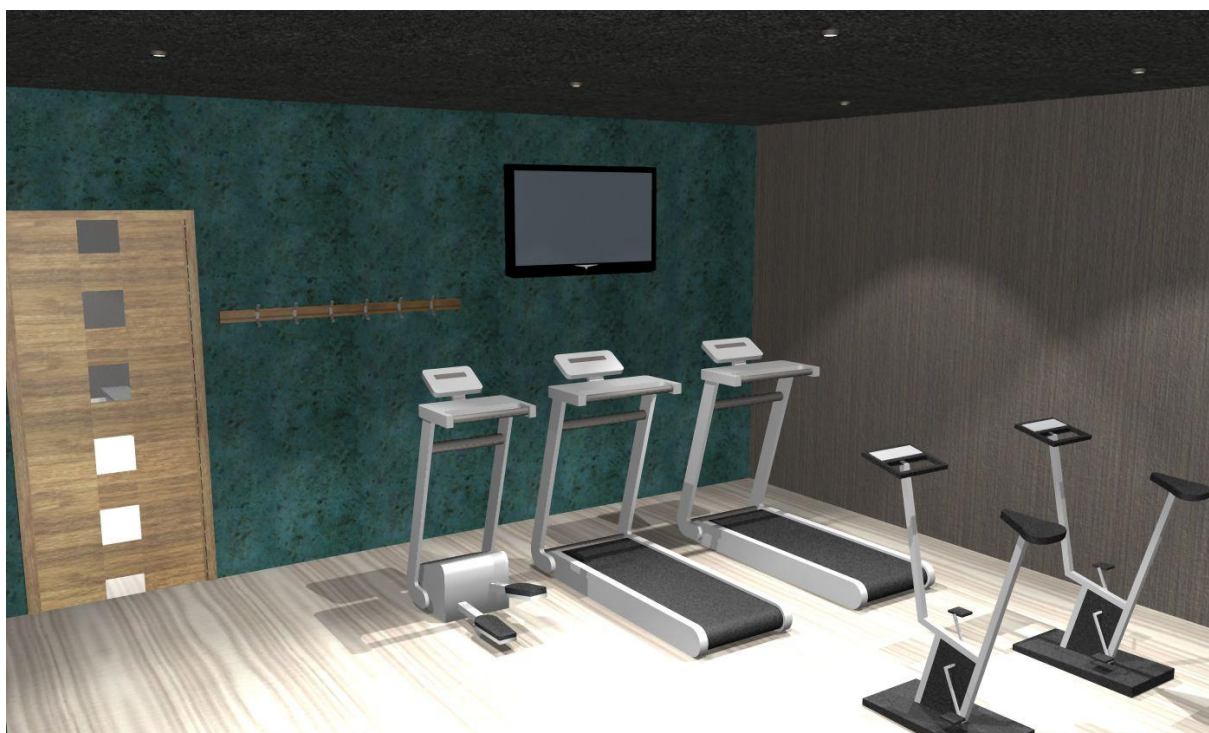
INTERIÉR 1.NP



INTERIÉR 1.NP



INTERIÉR 1.NP – POSILOVNA



INTERIÉR 1.NP - PRACOVNA



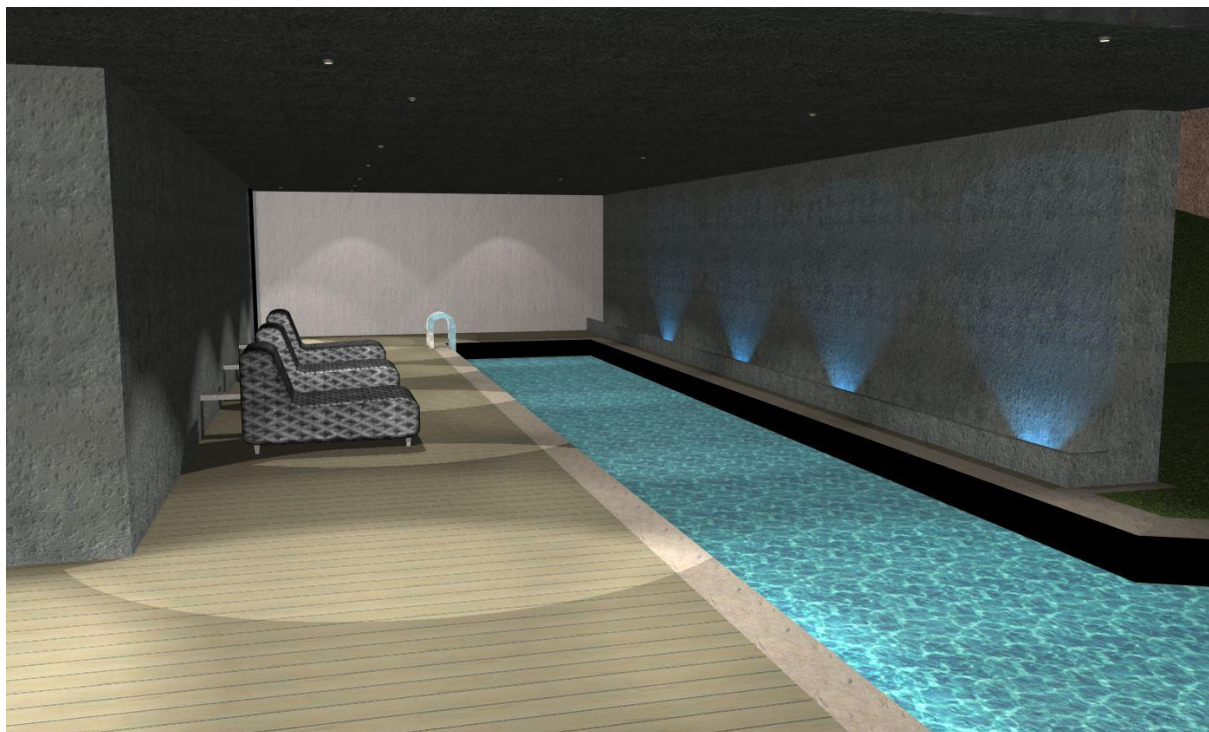
INTERIÉR 1.NP – KOUPELNA



INTERIÉR 1.NP – KOUPELNA



INTERIÉR / EXTERIÉR 1.NP - BAZÉN



INTERIÉR / EXTERIÉR 1.NP – BAZÉN

