



Středoškolská technika 2011

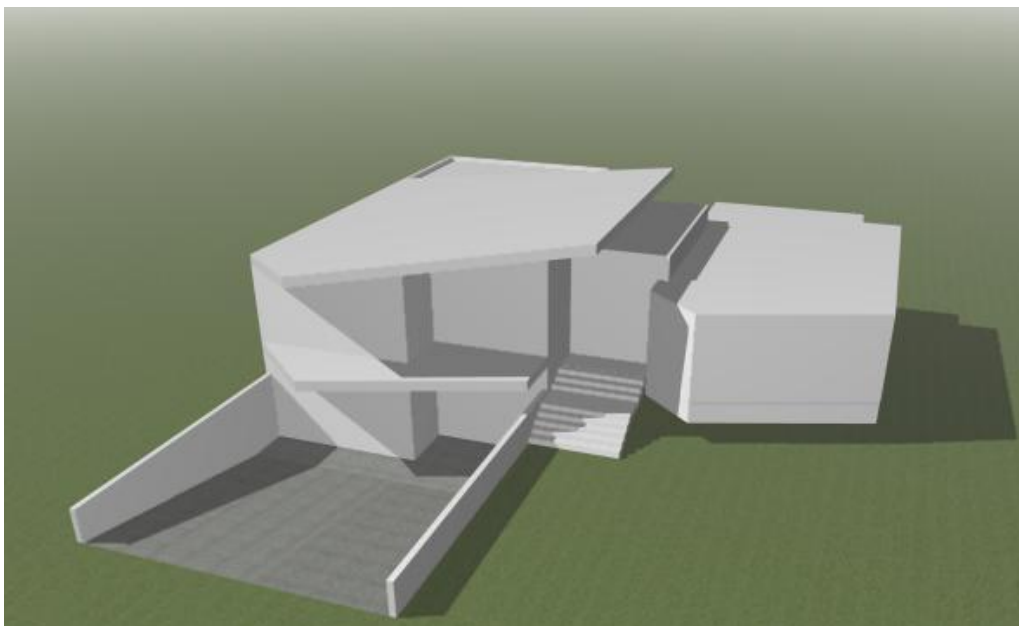
Setkání a prezentace prací středoškolských studentů na ČVUT

RODINNÝ DŮM POROTHERM

Roman Pospíchal

Střední škola stavební Jihlava
Žižkova 20, Jihlava

Tento projekt rodinného domu vznikl za účelem studentské soutěže, kterou vyhlašuje firma Porotherm. Nadzákladová část toho dvoupodlažního objektu je vytvořena ve stavebnicovém systému Porotherm a základy jsou vytvořeny ze ztraceného bednění Diton. Dispoziční řešení prostoru je určena pro čtyř až pěti člennou rodinu. Dům je rozdělen na denní a noční část, při čemž denní část je o 875 mm položena výše než ostatní místnosti v prvním podlaží. V přízemním podlaží, které je částečně podsklepeno, nalezneme garáže, posilovnu a vinný sklípek. Objekt je zabudován do mírně svažitého terénu a na první pohled nás zaujme střešní konstrukce, která je rozdělena na 3 části. Jednu část tvoří pultová střecha, která zastřešuje 1/3 objektu a zbylé dvě části ploché zelené střechy.



Obr. 1: Hmotová studie

