



## Středoškolská technika 2012

Setkání a prezentace prací středoškolských studentů na ČVUT

### RODINNÝ T DŮM

**Hynek Řehořek**

Integrovaná střední škola v Semilech  
28. Října 607, 513 01 Semily

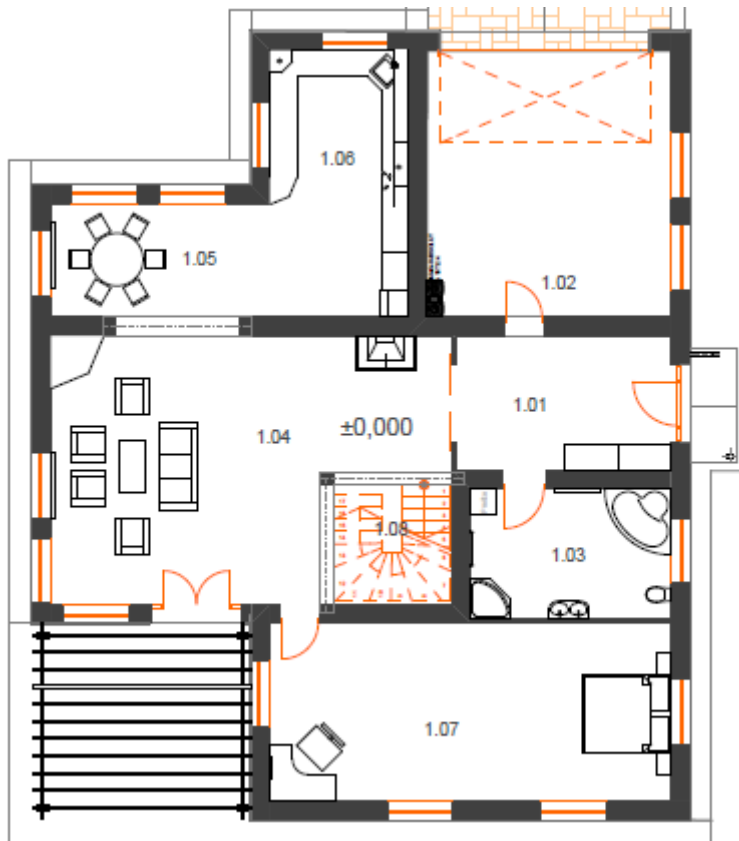
Tento projekt vznikl jako závěrečná práce čtvrtého ročníku na ISS Semily, v oboru pozemní stavitelství.

Hlavní myšlenkou vytvoření rodinného domu bylo propojení prostorné dispozice dostatečně osvětlených místností s energetickou úsporností objektu, kterou se dnešní stavitelství tolik zabývá.

Skrytí velkých rozměrů stavby bylo docíleno díky sedlové střeše, která nám také zároveň vytváří příjemnou dispozici v druhém nadzemním podlaží.



Interiér je řešen jako otevřený, čehož bylo docíleno eliminováním výplňových otvorů, rozdělení bylo vytvořeno pouze opticky pomocí přiznaných překladů. Tím vznikl velký a prosluněný prostor, ve kterém najdeme obývací pokoj s centrálním schodištěm, jídelnu a kuchyňský prostor.

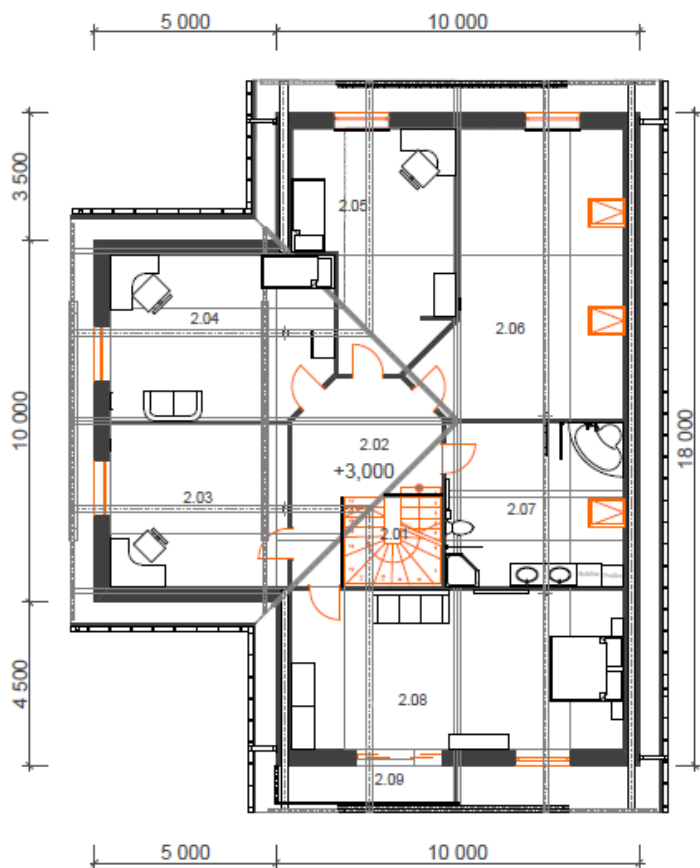


Půdorys 1.NP



Ukázka dispozice 1NP – obývací pokoj, schodiště, kuchyně

Po vystoupení po schodišti do druhého nadzemního podlaží se dostaneme do komunikačního prostoru, který je kvůli úspoře podlahové plochy a dokonalému využití prostoru řešen jako n úhelník. To nám zajistí snadný, rychlý a jednoduchý přístup do všech místností ve 2.NP



Půdorys 2.NP



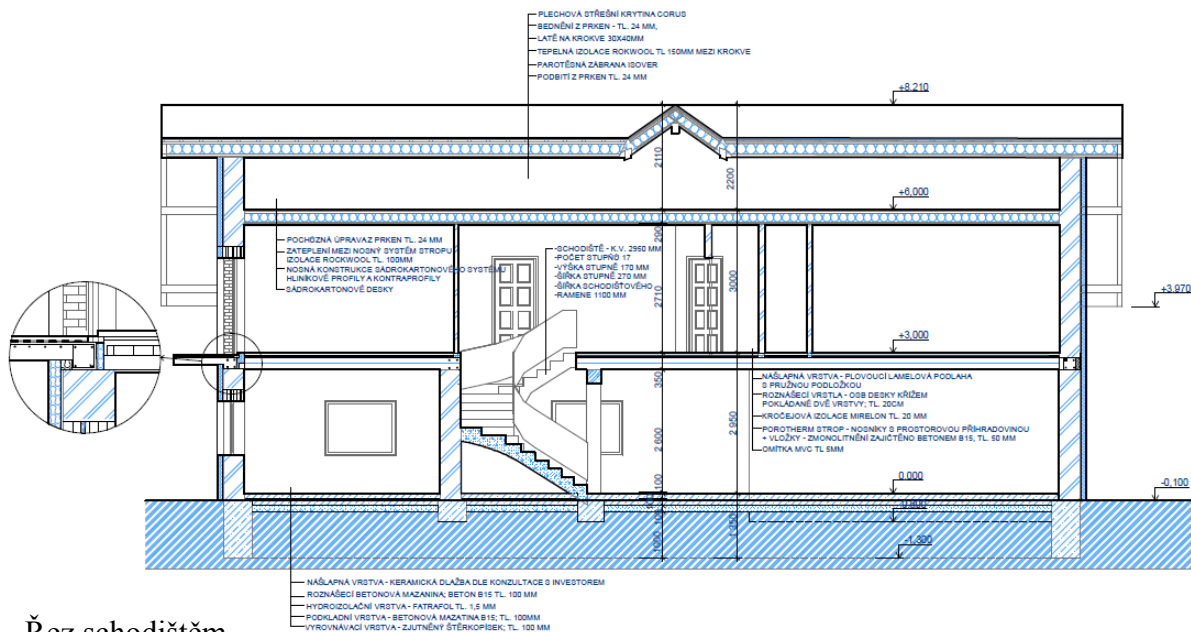
Ukázka komunikačního prostoru v 2.NP

Za zmínku jistě stojí i způsob vytápění tohoto rodinného domu, které je zajištěno plynovým kotlem umístěným v komunikačním prostoru, který díky propojení s podlahovým vytápěním umístěným v obývacím pokoji a kuchyňském prostoru zajistí příjemné vnitřní prostředí a zároveň dokonalé vyhřátí celého objektu. Pokud není třeba vytápět celý dům, je možné použít k vytápění spodních prostorů krbovou vložku umístěnou v obývacím pokoji.

Jako další energetické plus tohoto objektu, zatepleného sendvičovým obvodovým pláštěm, je také umístění dvou střešních solárních panelů.



Jihozápadní pohled



Řez schodištěm