



## **Středoškolská technika 2012**

**Setkání a prezentace prací středoškolských studentů na  
ČVUT**

# **STUDIE RODINNÉHO DOMKU**

**Jan ŠTĚPÁNEK**

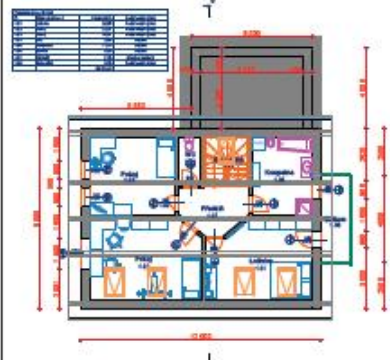
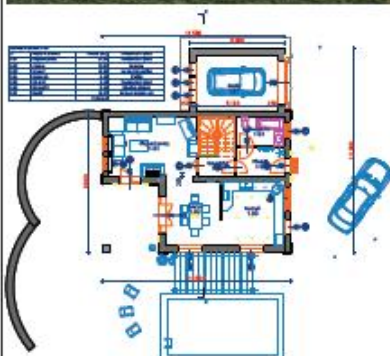
**Integrovaná střední škola v Semilech  
28. října 607, 513 01 Semily**

Navržená studie RD vznikla v 1. polovině školního roku 2011/2012 v rámci vyučovacích hodin předmětu Konstrukční cvičení na naší škole pod vedením ing. arch. Vladimíry Jínové. Zadány na výběr byly 2 konkrétní situace možného umístění stavby - k.ú. Semily a k.ú. Košťálov - v obou případech se jednalo o mírně svažité pozemky k jižní světové straně. Pro inspiraci nám bylo nabídnuto několik katalogových listů rodinných domků, ale směli jsme si vymyslet i domek vlastní - dle svých představ. Rovněž pozemek k umístění jsme mohli volit dle vlastního požadavku - výběru - zadání. V průběhu práce na návrhu studie bylo naším úkolem prokázat jednak schopnosti zvládnutí grafického programu Archicad, ale zároveň vytvořit stavbu architektonicky co nejčistší, co nejekonomičtější na výstavbu i na provoz, samozřejmě při dodržení základních pravidel dispozičního uspořádání - obytné místnosti situovat k jižní světové straně a naopak technické prostory orientovat k severu. Během čtyřměsíčních konzultací se návrhy staveb vyvíjely, každý z nás tvořil vlastní RD. Předmětem řešení byl nejen vlastní venkovní vzhled, ale i dispoziční uspořádání, návrh barevného řešení a v neposlední řadě i grafické ztvárnění na formát k odevzdání o rozměru A3 - A4.

Tento můj projekt byl zaslán na letošní soutěž "Můj rodinný dům 2012", kterou pořádá CEGRA Praha (dodavatel grafického software) ve spolupráci s výrobcem komínového systému SCHIEDEL a k velkému překvapení byl i tento můj RD ohodnocen zvláštní - speciální cenou poroty - výhrou byla licence k programu ARTLANTIS..

Ukázky své práce předkládám níže: Obr. 1:

# MŮJ RODINNÝ DŮM 2012



## Úvod:

" V detailech je krása. "

## První požadavek:

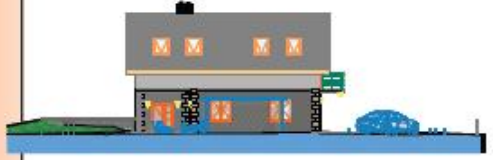
" Vytvořit rodinný dům jednoduchého a klasického tvarosloví, který bude splňovat požadky na nízkoenergetické stavby. Objekt je navržen z přírodních obnovitelných zdrojů a je šetrný k přírodě jak z hlediska použitých materiálů tak nízkou náročností na energii. "

## Architektonické řešení:

" U projektu byl kladen důraz na jednoduchost tvaru a účinnost objektu. Otevřený prostor společenské části je v přímém kontaktu s vnějším prostředím a díky důmyslnému rozmístění oken je objekt vytápěn denním světlem. Masivní krb ve společenské části dodává domu pocit příjemné, nejen tepelné pohody. "

## Strukturální a konstruktivní řešení:

" V přízemí se nachází otevřený prostor vyčleněný na společenskou část, kuchyň a jídelní prostor. Oddělené od tohoto prostoru je navržena koupelna a WC. II. NP je přístupné po točném schodišti - ze kterého jsou přístupné jednotlivé pokoje. Důležitostí prostoru dodávají moderní střešní okna která dům zaplňují denním světlem. "



Název projektu: MARUŠKA  
 Vypracoval: Jan Šlepiánek, ISS Semyly 4.ročník 2011/2012  
 Vedoucí projektu: Ing.Arch. Vladimíra Jihová