



## **Středoškolská technika 2012**

Setkání a prezentace prací středoškolských studentů na ČVUT

# **ARCHITEKTONICKÝ KONCEPT HOTELU V GOLFOVÉM AREÁLU**

( DESIGN EXTERIÉRU, INTERIÉRU )

Martin Slánský

**Střední odborná škola stavební a Střední odborné učiliště  
stavební Kolín  
Pražská 112, Kolín 2**

# PROHLÁŠENÍ

Prohlašuji, že jsem svou práci vypracoval samostatně a použil jsem pouze svou představivost a tvárnost.

MARTIN SLÁNSKÝ

.....

V Kolíně 21.3.2012

## ANOTACE

Jako cíl mé práce jsem si stanovil vytvořit architektonicko-designovou koncepci hotelu a jeho zázemí v nově vznikajícím golfovém komplexu. Nenajdeme zde tedy žádné kóty ani technická řešení. Při práci jsem kladl důraz na vizualizaci, designovou a vzdušnou volnost. V neposlední řadě jsem dbal na vyhovění požadavků vozíčkářů. Nenajdeme zde tedy žádné výškové rozdíly v jednom podlaží. Důraz při své práci jsem kladl na reprezentativní prostory.

Stavba je zasazena do krásné skotské přírody nedaleko města St. Andrews, které je považováno kolébkou golfu. Celý komplex je obestaven zdí, která dodá jistou intimitu a dosahuje výšky necelých tří metrů. Za povšimnutí stojí dlouhá příjezdová cesta. Objekt je tvořen ze tří nadzemních podlaží a jednoho podzemního. Všechna podlaží jsou spojena jak schodištěm, tak i výtahem. V podzemí se nachází garážové stání pro 13. Automobilů, místnost pro skladování golfových bagů a vozíků tzv. trolley room, sklad nápojů, pivní sklad, sklad odpadu. Tento sklad se nachází pod kuchyní a suroviny se dopravují pomocí speciálního výtahu pro suroviny. Podzemní část s terénem spojuje nájezdová rampa pouze pro jedno vozidlo.

V prvním nadzemním podlaží se nachází dominantní recepce. Vpravo pak relaxační část, kde si mohou hosté sednout a vyčkat na své pokoje. Půjdeme-li z recepce nalevo, projdeme velikou místností. Tato místnost je určená k posezení s přáteli, sledování televize a čtení. Nachází se zde jedinečný krb. Další místností je restaurace, která se dělí na dvě části. První je část jídelny a v druhé části se nachází bar. Samozřejmostí baru je opět televize. Upozornil bych na zajímavé řešení prostoru nad barem. Strop se zde nenachází. Podhled tvoří až střecha. Cílem bylo provzdušnit místnost a přivedení denního světla do objektu. K restauraci se pojí i kuchyně, kde jsou sklady potravin, odpadu, lihovin, tekutin, mražených surovin, zeleniny apod.

V druhém nadzemním podlaží se nachází celkem 6 pokojů, z toho 2 apartmány. Posilovna je samozřejmostí. Úklidová a technická místnost též. Třetí nadzemní podlaží je totožné s druhým. Je zde také 6. pokojů, herna, technická a úklidová místnost. Každý pokoj má stejný design.

K hotelu jsem navrhl i plavecký bazén a potřebné sprchy, toalety a šatny. Dále pak tenisový kurt a basketbalové hřiště. Samostatné zázemí pro tato dvě hřiště je samozřejmostí.

Golfové hřiště je typu links, s párem 71.

Při tvorbě jsem dbal na použití kvalitních a hlavně přírodních materiálů. Najdeme zde převážně dřevo, doplňující monolitický beton a betonové stěrky, prolínajícím se sklem. Zvolením těchto tří materiálů, (dřevo, beton-kámen, sklo), jsem chtěl dosáhnout harmonii celého objektu. Také můj výběr spočíval v sledování současných trendů moderního designu.

Daný cíl jsem splnil a se svou prací jsem spokojen.

## SEZNAM POUŽITÉHO SOFTWARE

Archi CAD 13, 14, 15 EDU

PDF Creator

Microsoft Office Word

## SEZNAM POUŽITÝCH MATERIÁLŮ

Při vypracování práce jsem vycházel pouze ze znalostí získaných při studiu oboru stavebnictví a samostudiu informačních a komunikačních technologií.

[www.google.cz](http://www.google.cz)

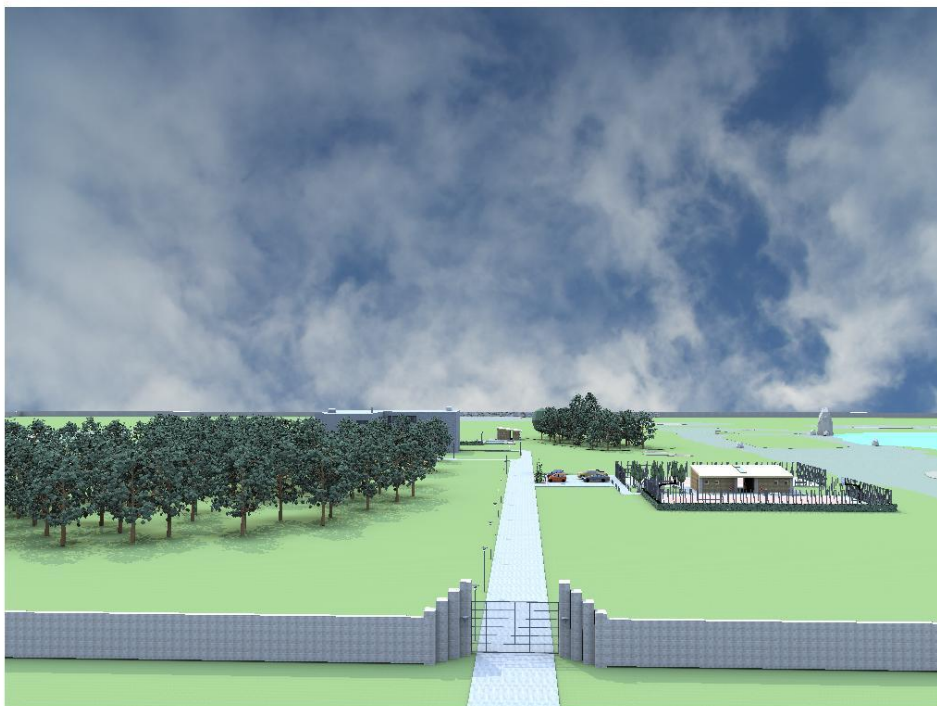
[www.youtube.com](http://www.youtube.com)

## PODĚKOVÁNÍ

Chtěl bych poděkovat paní Ing. Jaroslavě Minaříkové za oddanou práci a neustálé konzultaci ohledně mého projektu a panu Ing. Jiřímu Pospíchalovi za doladění detailů.

Martin Slánský

.....



# **ARCHITEKTONICKÝ KONCEPT HOTELU V GOLFOVÉM AREÁLU**

**DESIGN EXTERIÉRU, INTERIÉRU**

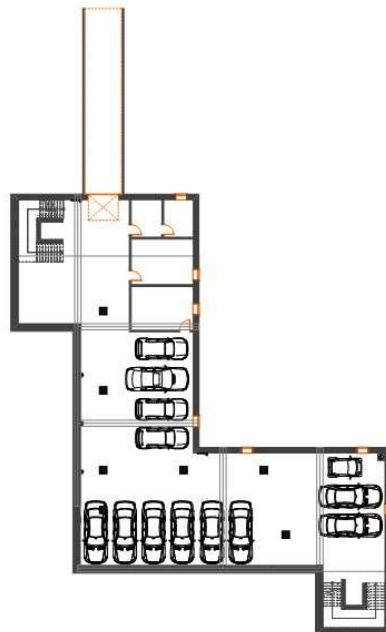
**AUTOR: MARTIN SLÁNSKÝ**

## UMÍSTĚNÍ STAVBY SKOTSKO – ST. ANDREWS



# PŮDORYS PODZEMNÍ GARÁŽE

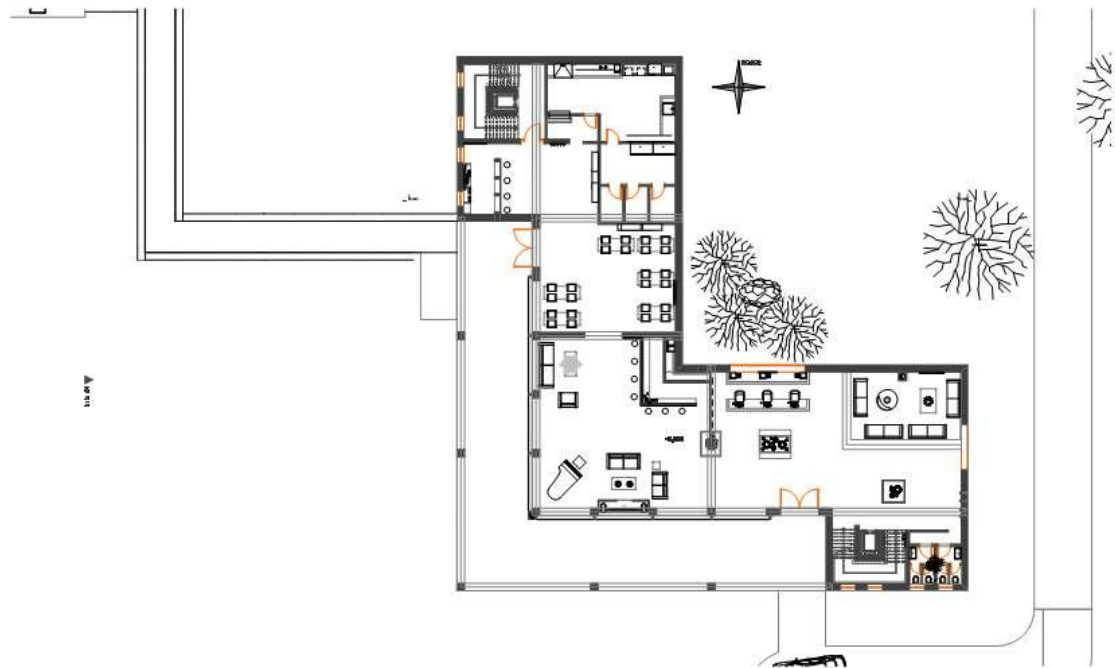
GRAPHISOFT, s.r.o. není určena pro prodej. Se svolením od společnosti Graphisoft.





# PŮDORYS 1.NP

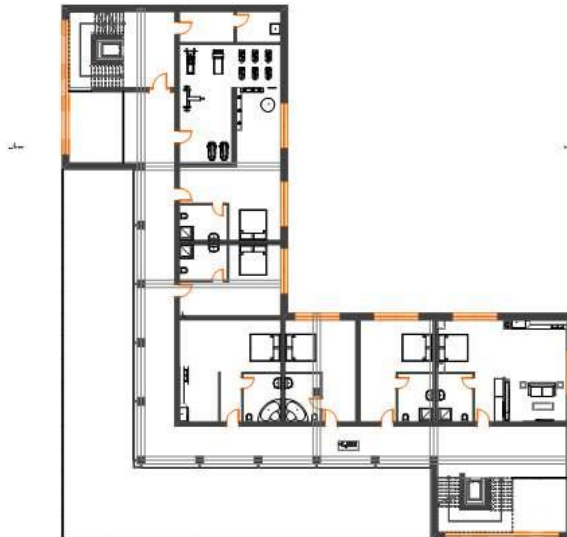
GRAPHISOFT, s.r.o. není určeno pro prodej. Se svolením od společnosti Graphisoft.



## PŮDORYS 2.NP

GRAPHISOFT, s.r.o. není určena pro prodej. Se svolením od společnosti Graphisoft.

Archi



# PŮDORYS 3.NP

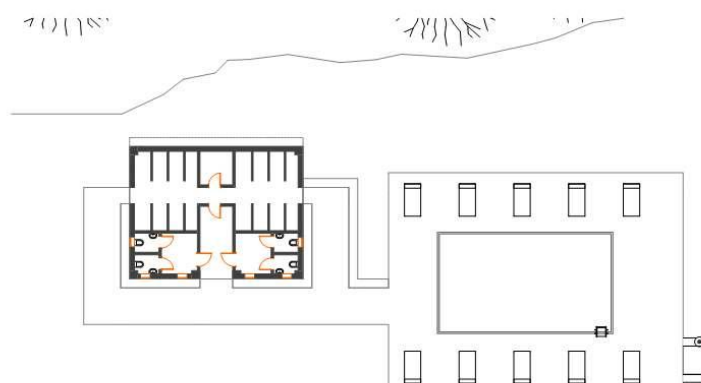
GRAPHISOFT, s.r.o. není určena pro prodej. Se svolením od společnosti Graphisoft.

Axis



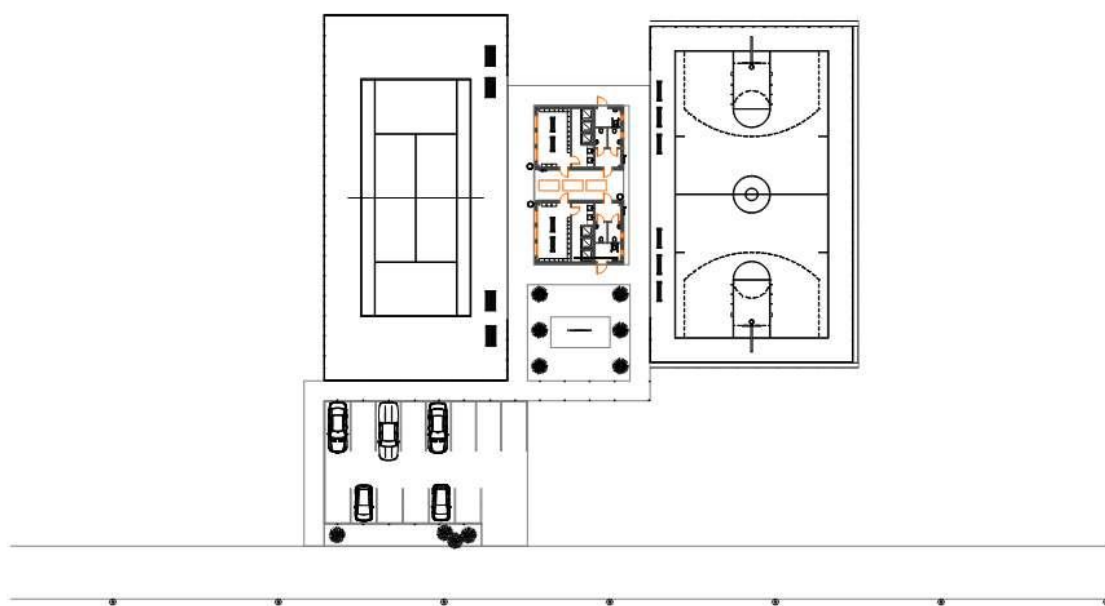
# PŮDORYS PLAVECKÉHO BAZÉNU

GRAPHISOFT, s.r.o. není určena pro prodej. Se vyloučením odpovědnosti Graphisoft.

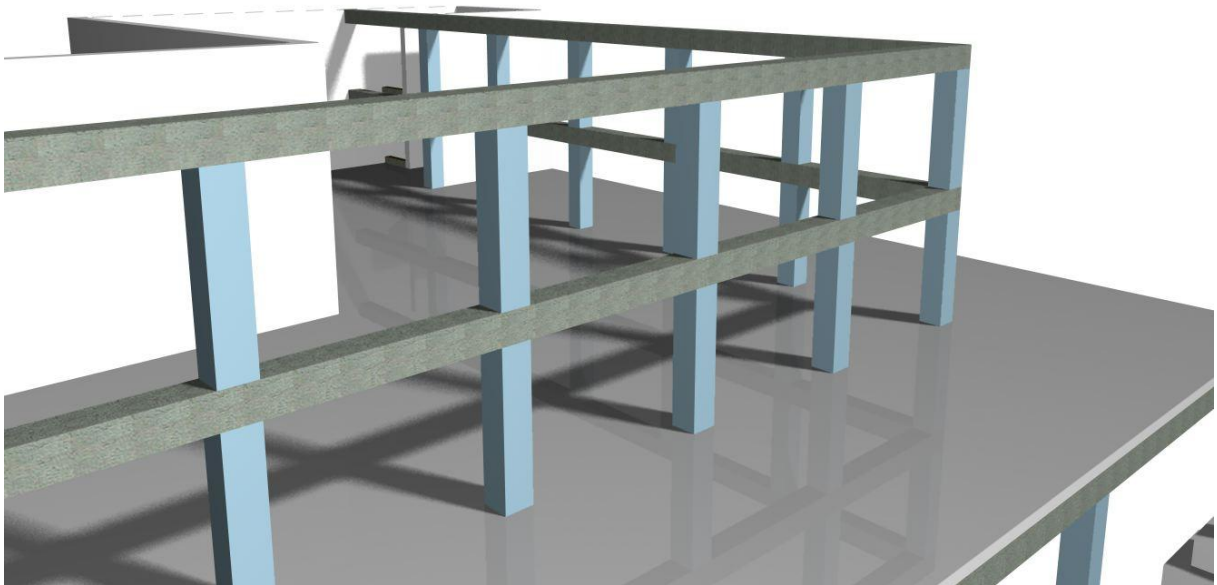


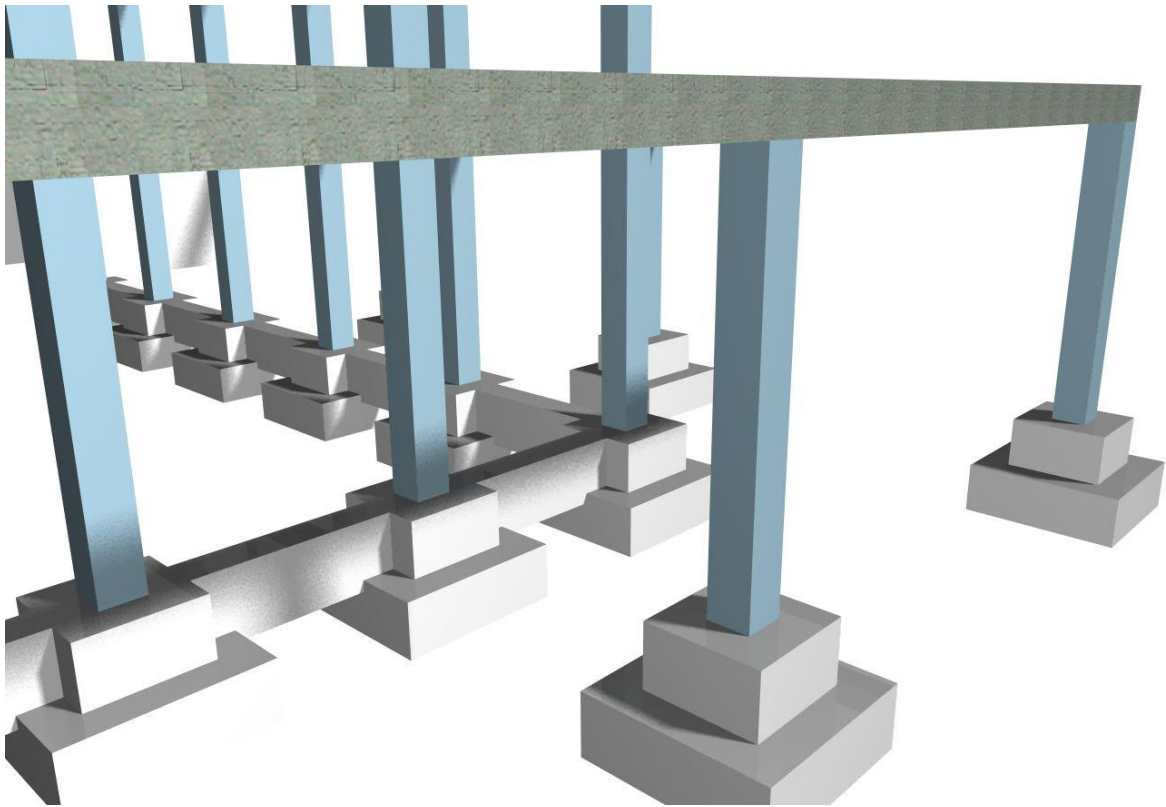
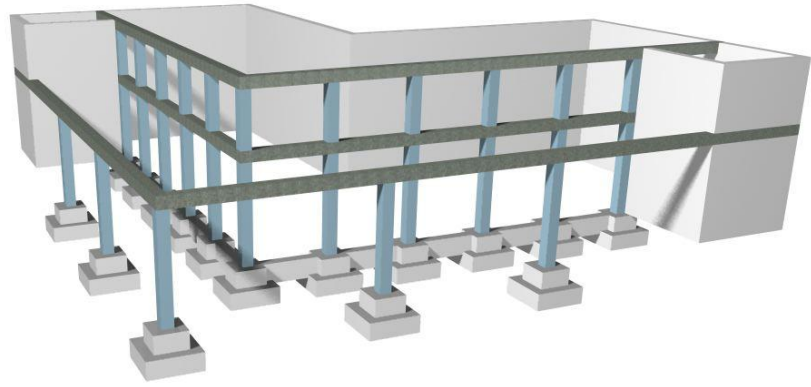
## PŮDORYS SPORTOVNÍ ČÁSTI

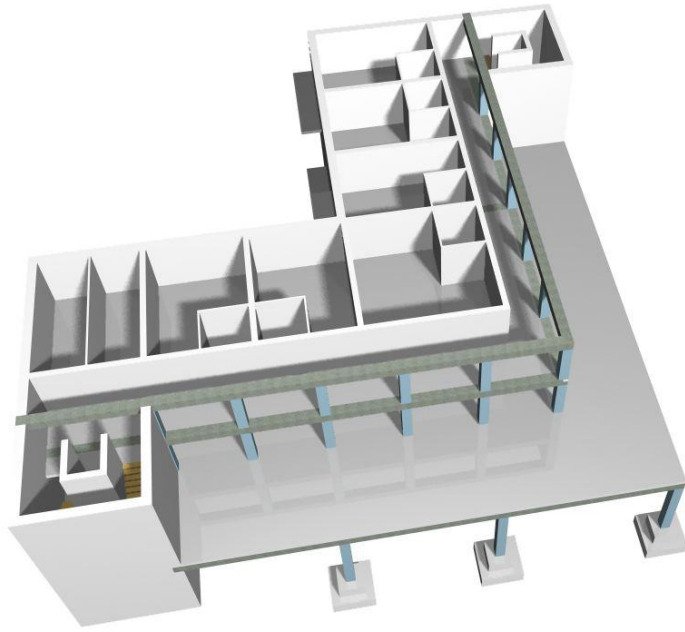
GRAPHISOFT, s.r.o. není určena pro prodej. Se svolením od společnosti Graphisoft.



## PRVNÍ NÁČRTY









## JIŽNÍ POHLED



## SEVERNÍ POHLED



## ZÁPADNÍ POHLED

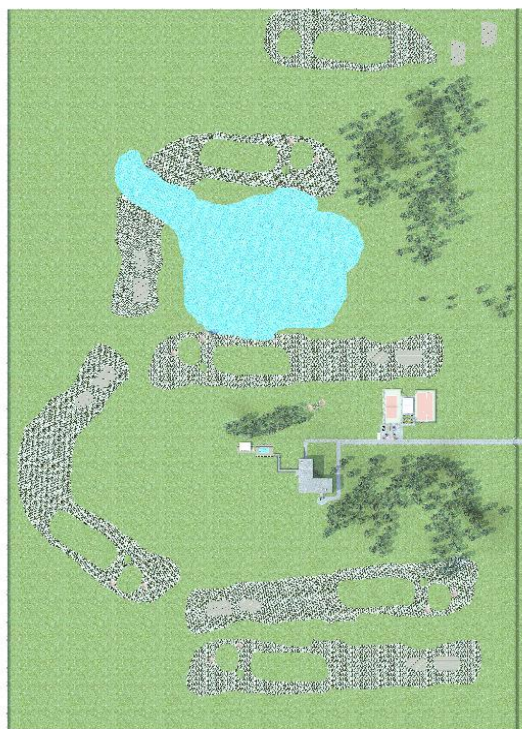


## VÝCHODNÍ POHLED





## CELKOVÝ POHLED NA KOMPLEX



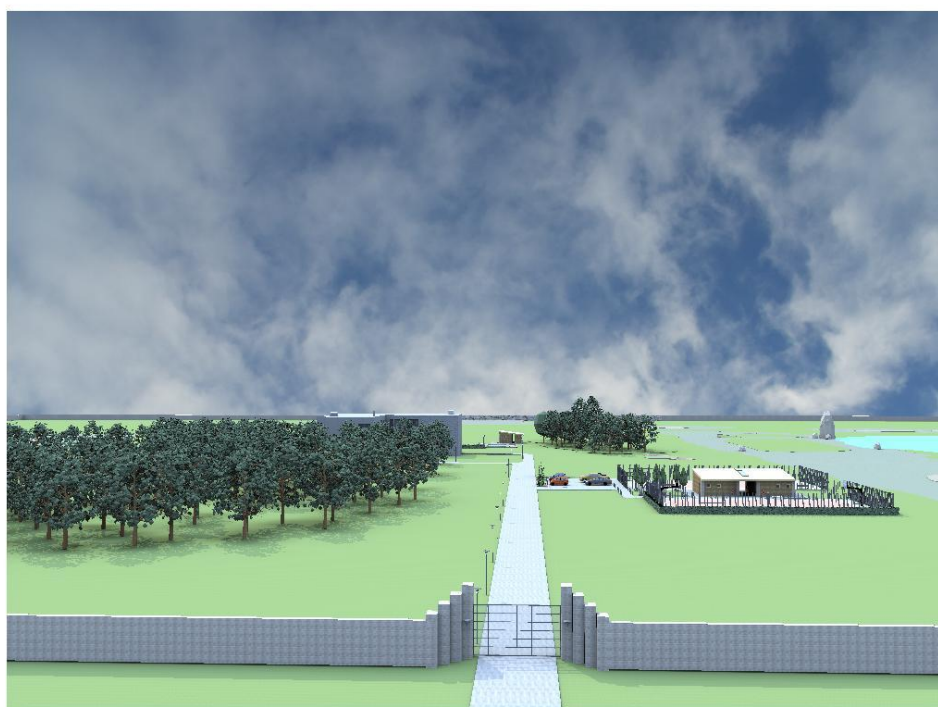




## VJEZDOVÁ BRÁNA A PŘÍJEZDOVÁ CESTA



## PŘÍJEZDOVÁ CESTA



## POHLED NA SPORTOVNÍ ČÁST AREÁLU





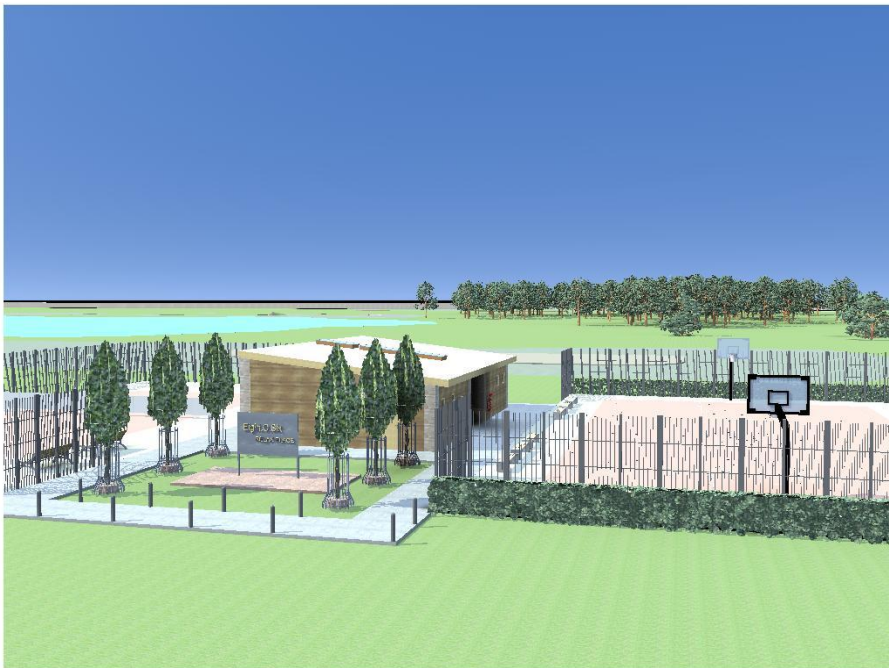
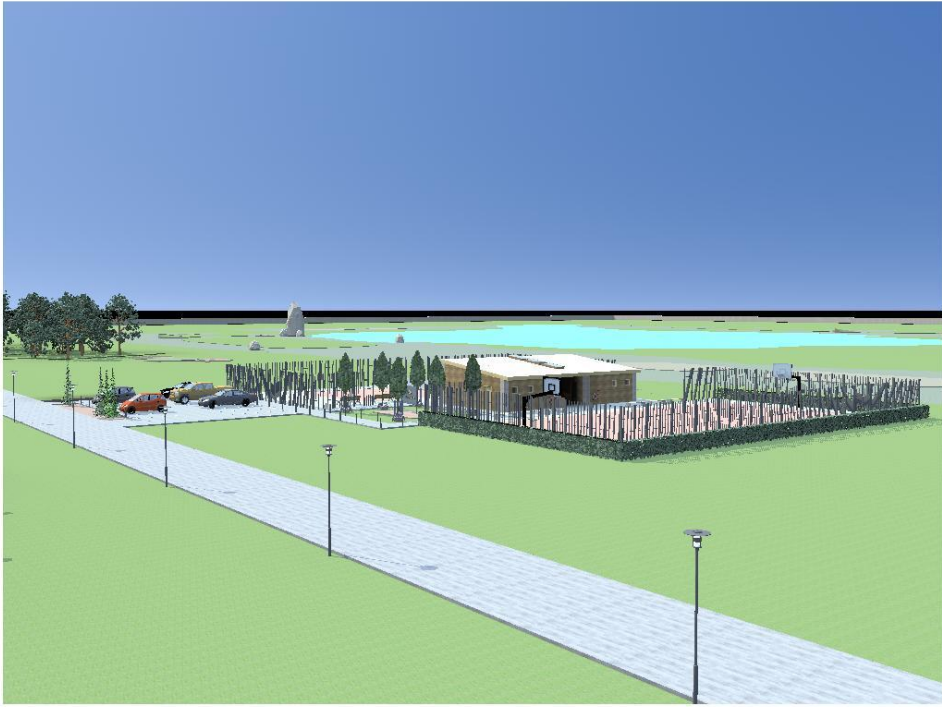










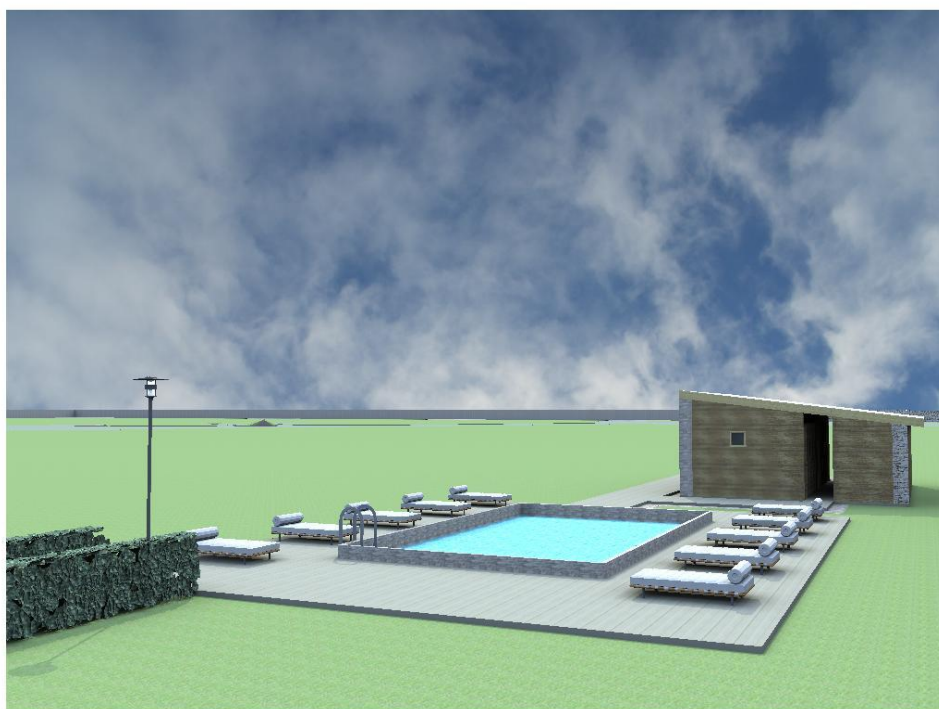




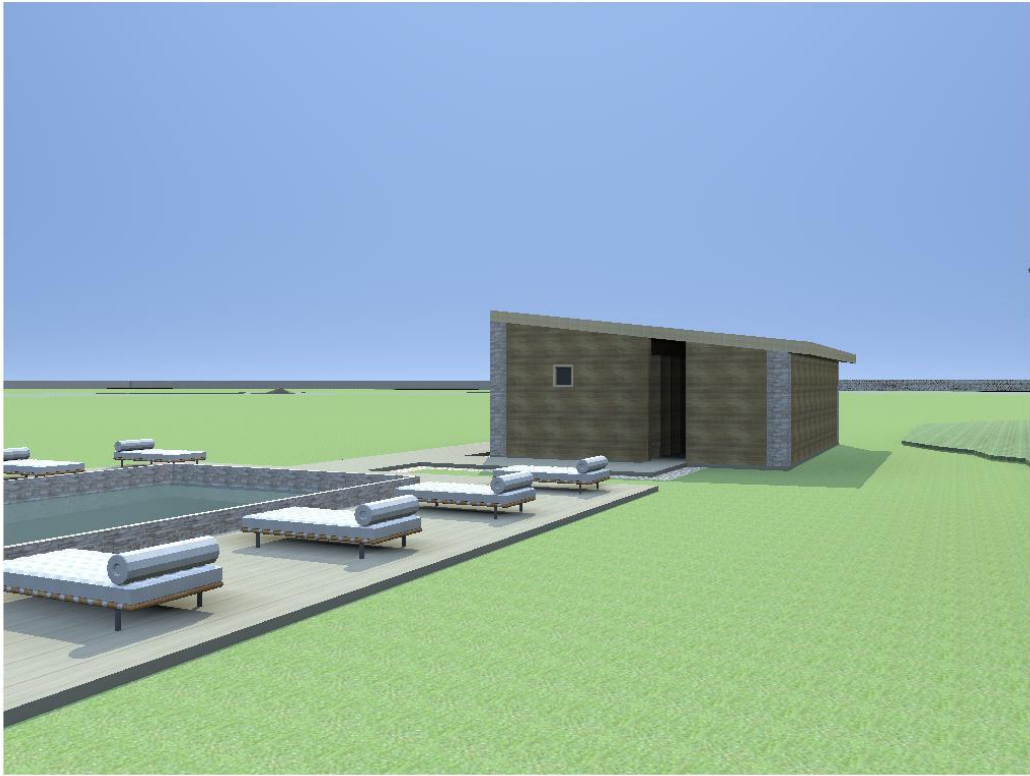
## POHLED NA PARKOVIŠTĚ U SPORTOVNÍ ČÁSTI AREÁLU



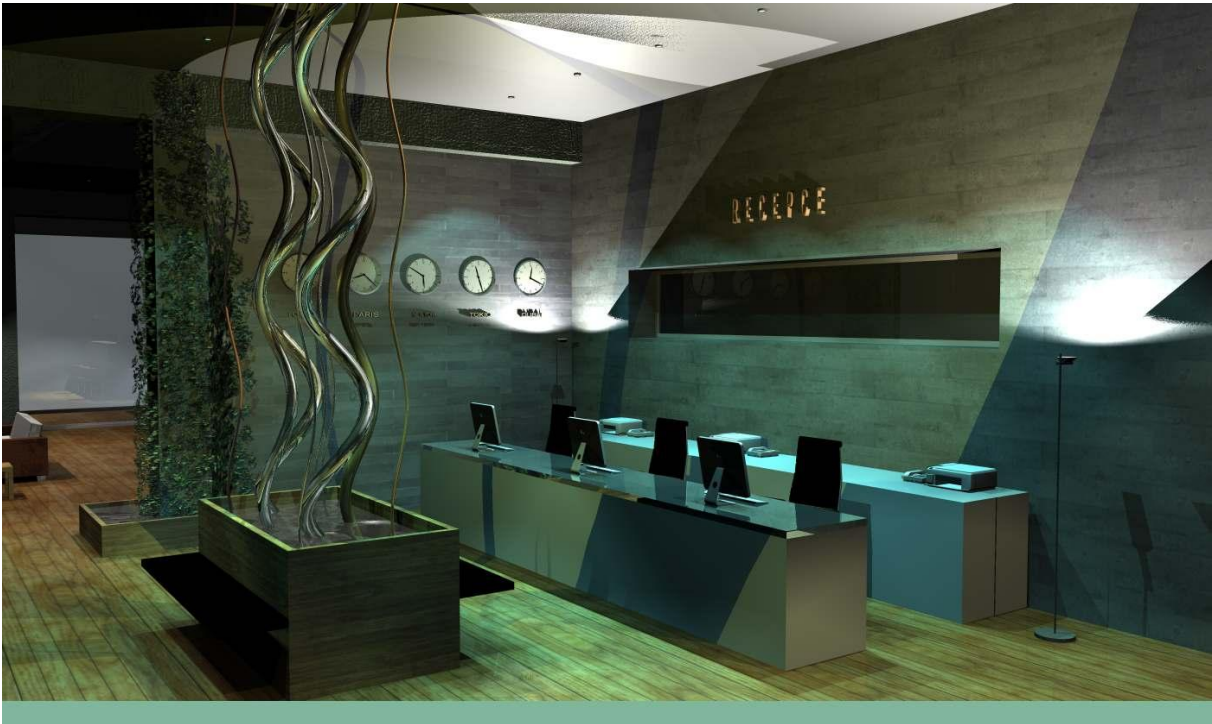
## PLAVECKÝ BAZÉN







## RECEPCE













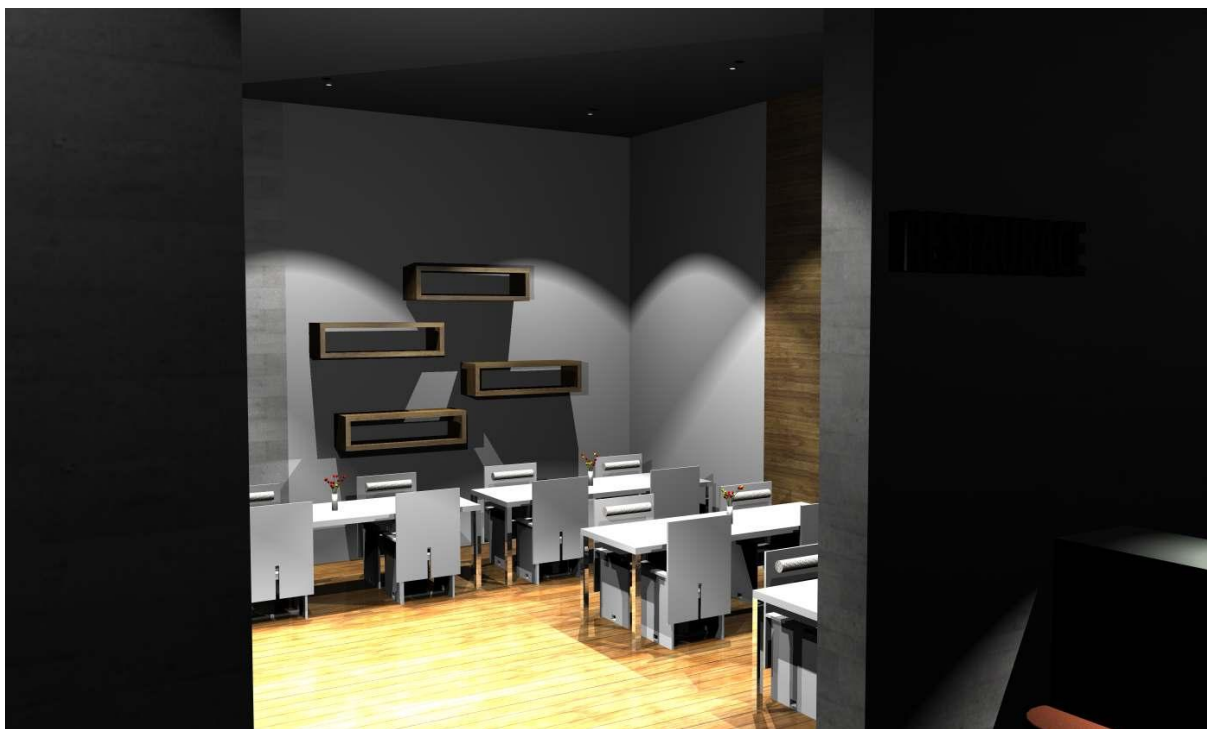


## RELAXAČNÍ MÍSTNOST





## POHLED NA RESTAURACI



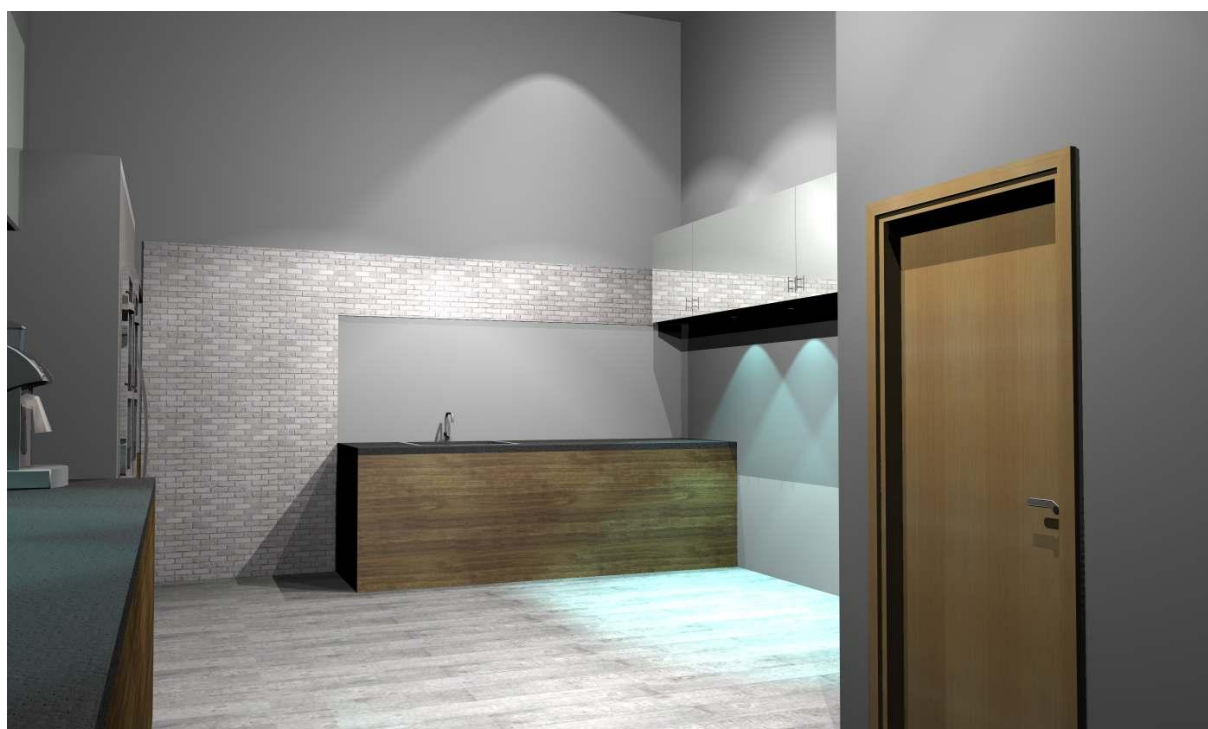


## POHLED NA BAR



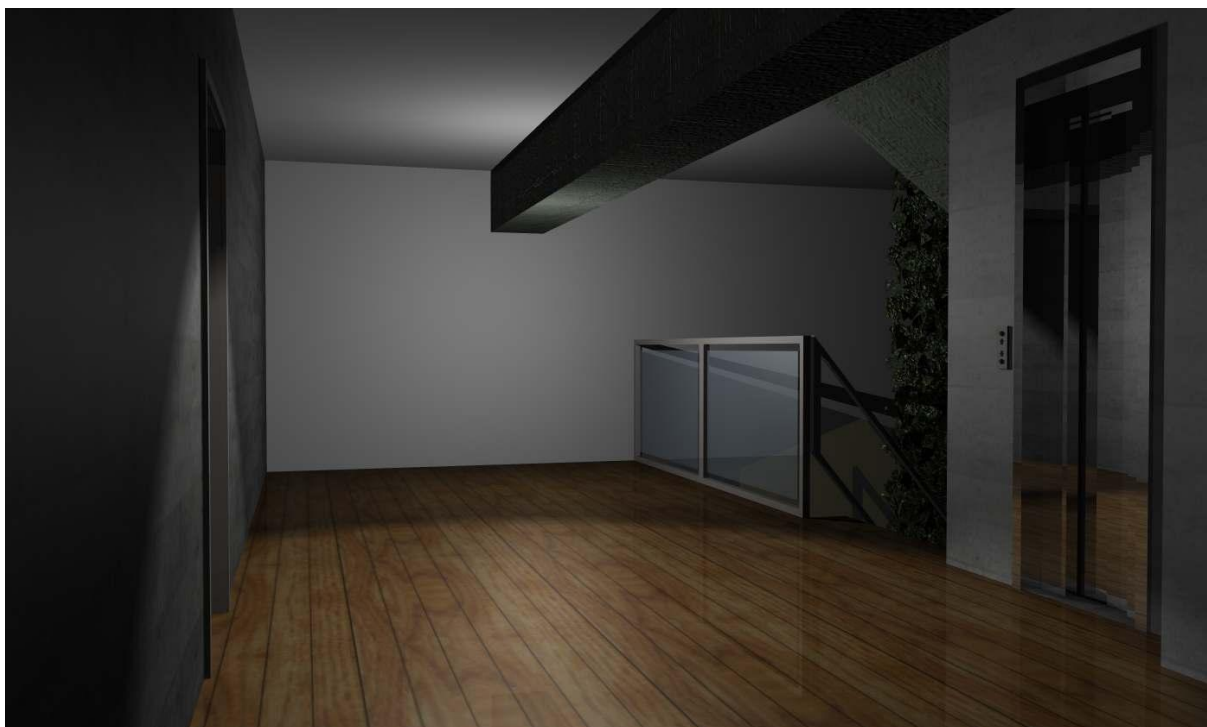


## HOTELOVÁ KUCHYŇĚ

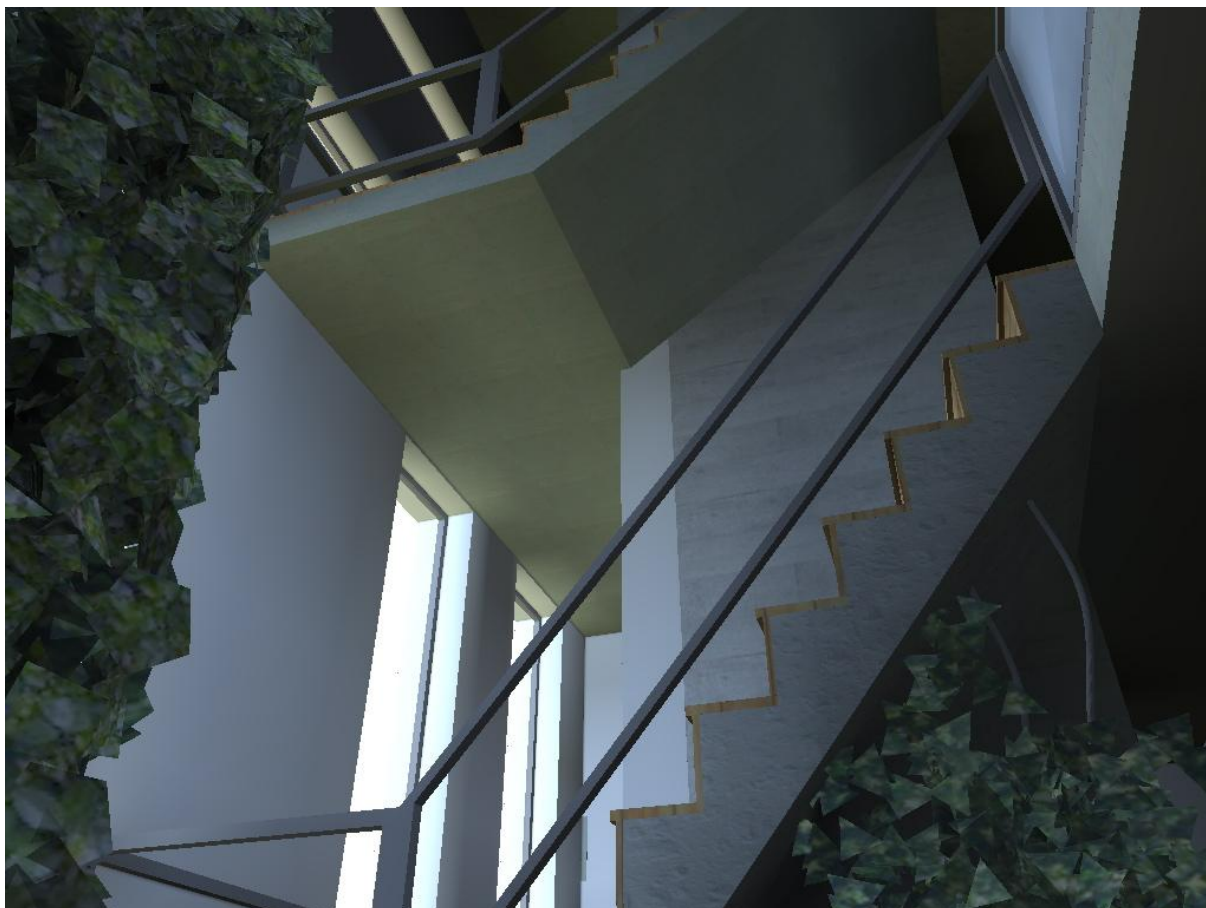




## PROSTORNÉ ČÁSTI



## SCHODIŠTĚ



## CHODBA



..



## APARTMÁNY – POHLED NA CHODBU



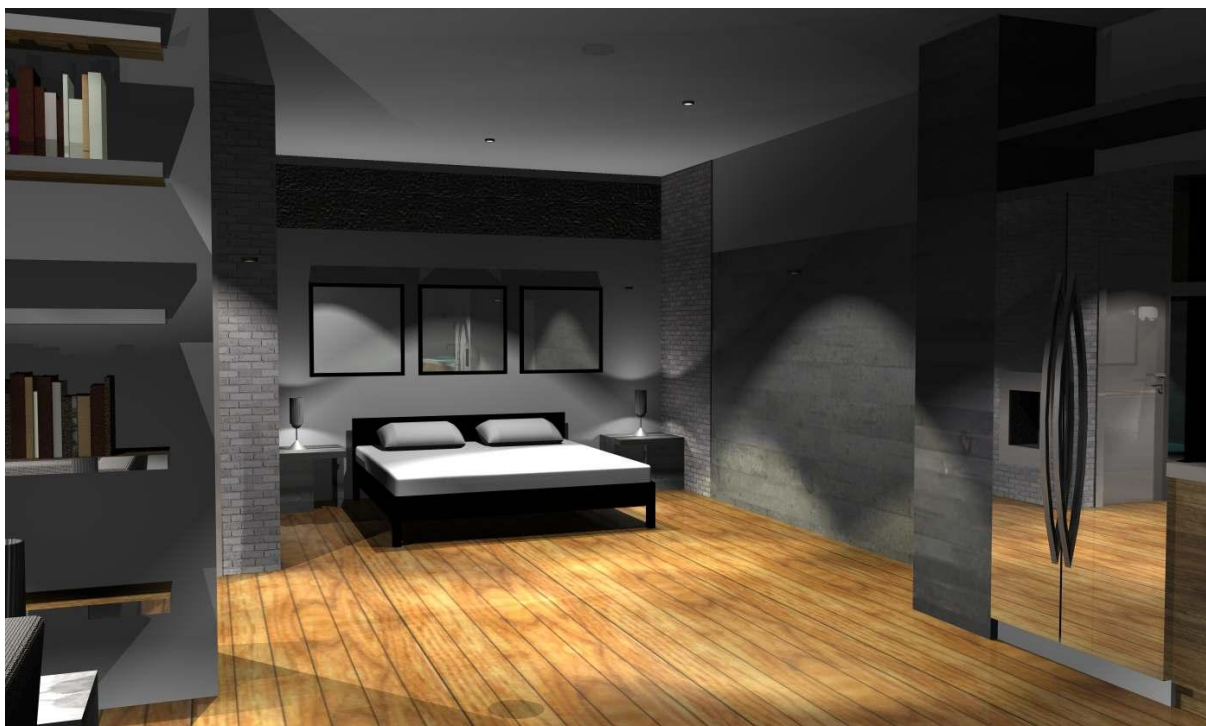
## POHLED NA OBÝVACÍ ČÁST APARTMÁNU



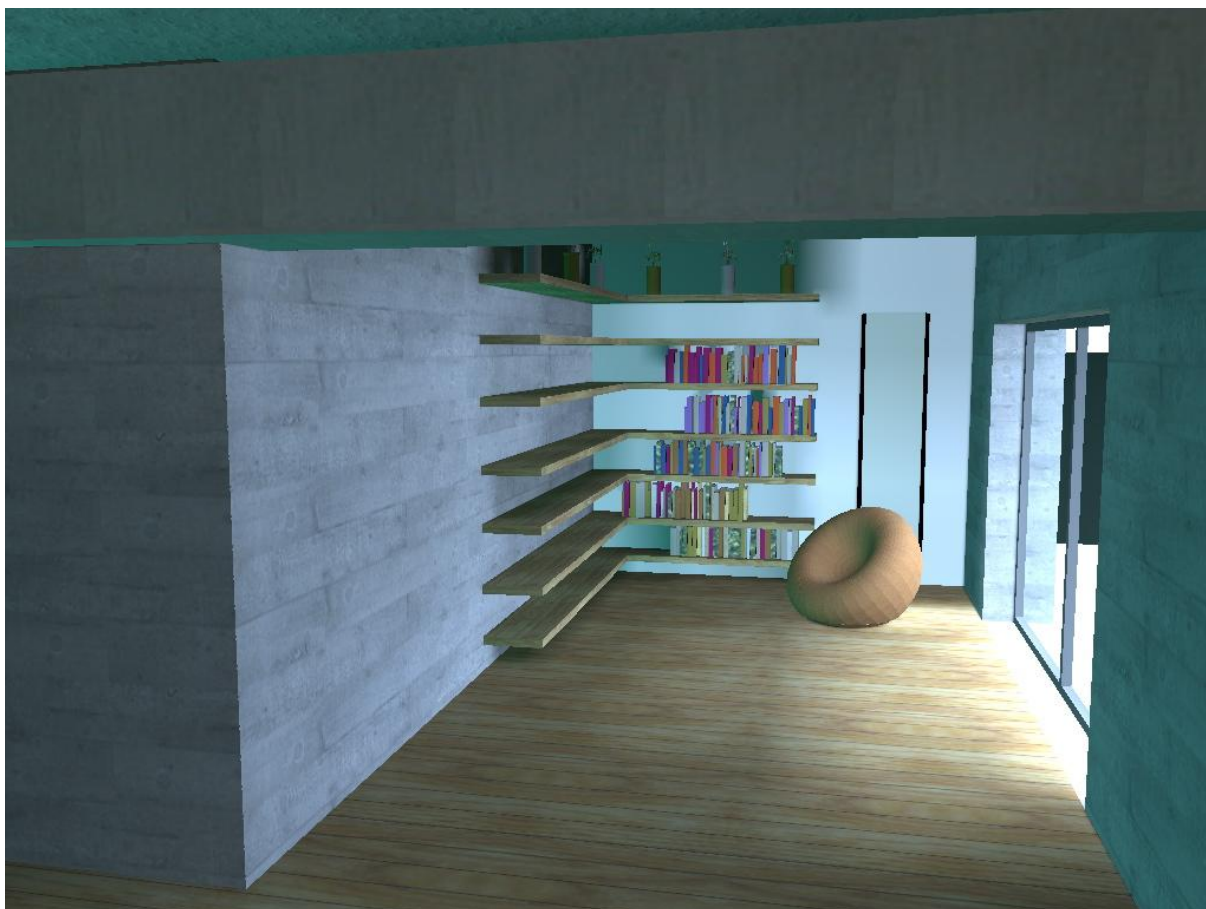


## KUCHYNĚ

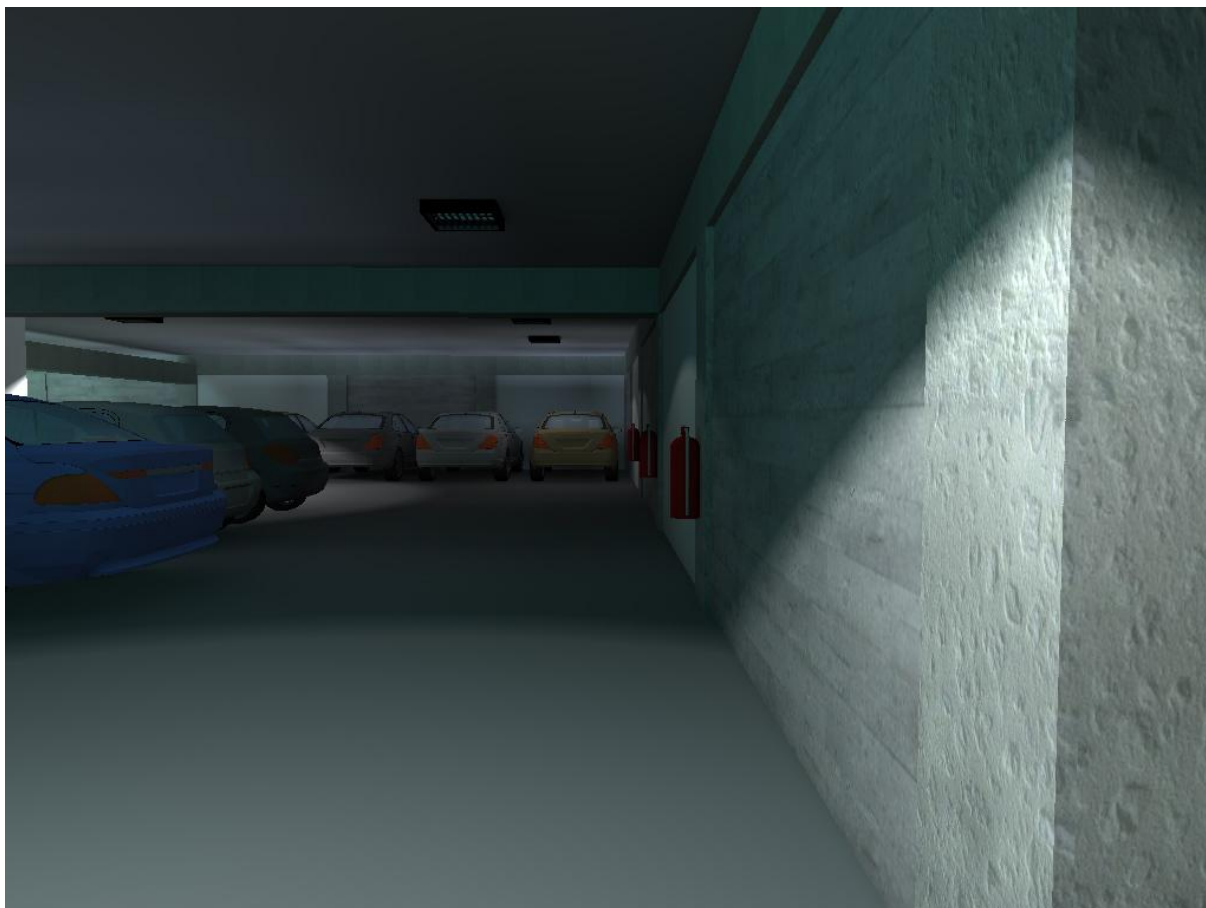




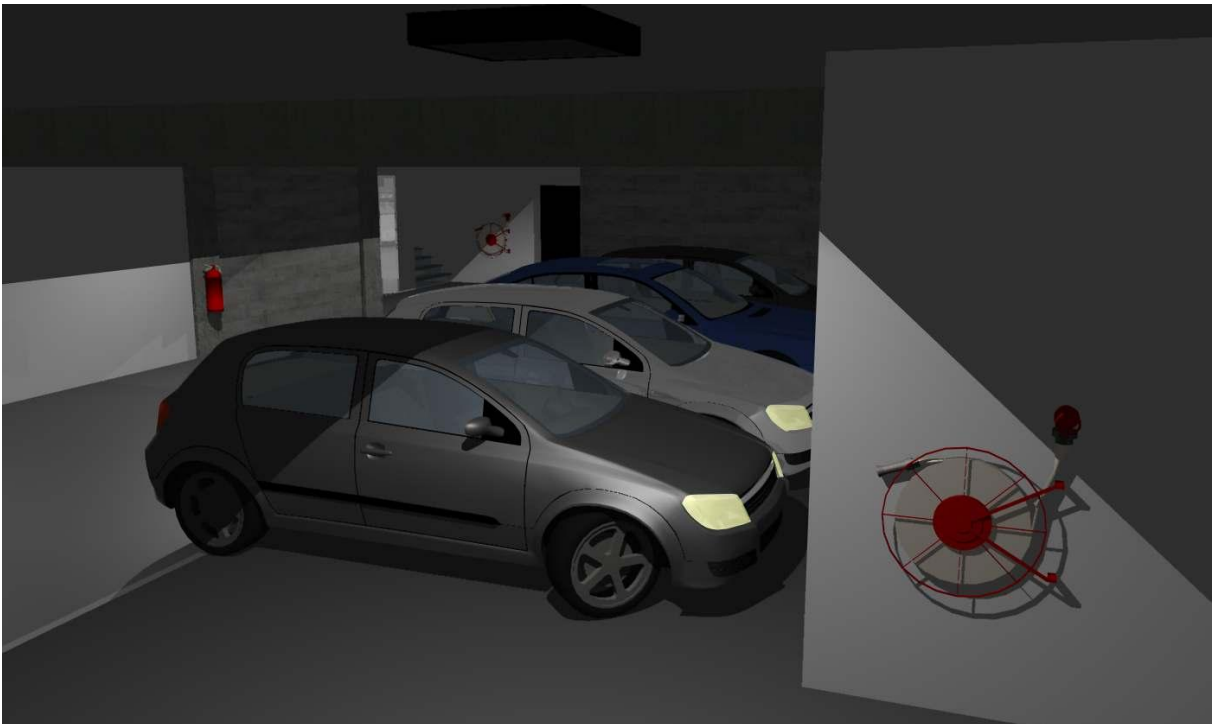
### ČÁST DVOULŮŽKOVÉHO POKOJE



## PODZEMNÍ GARÁŽ









## POSILOVNA

