



Středoškolská technika 2013

Setkání a prezentace prací středoškolských studentů na ČVUT

Stavba roku Zlínského kraje-bydlení „Pod Rozvodnou“

Vojtěch Bartoň

Střední průmyslová škola stavební Valašské Meziříčí
Máchová 628, Valašské Meziříčí

CHARAKTERISTIKA ÚZEMÍ

Stavební parcely o celkové výměře 1230m² (pro viladům) a 760 až 1165m² (pro vily) v katastrálním území v severovýchodní části

Prštné, obec Zlín, v jeho části zvané „Pod rozvodnou“ je určena pro zástavbu objektů pro bydlení. Ze západní strany lokalita navazuje na současnou zástavbu rodinnými domy. Parcely jsou situovány ve svažitém území (jihozápadní svah s poměrně velkým převýšením).

ARCHITEKTINICKÉ A DISPOZIČNÍ ŘEŠENÍ

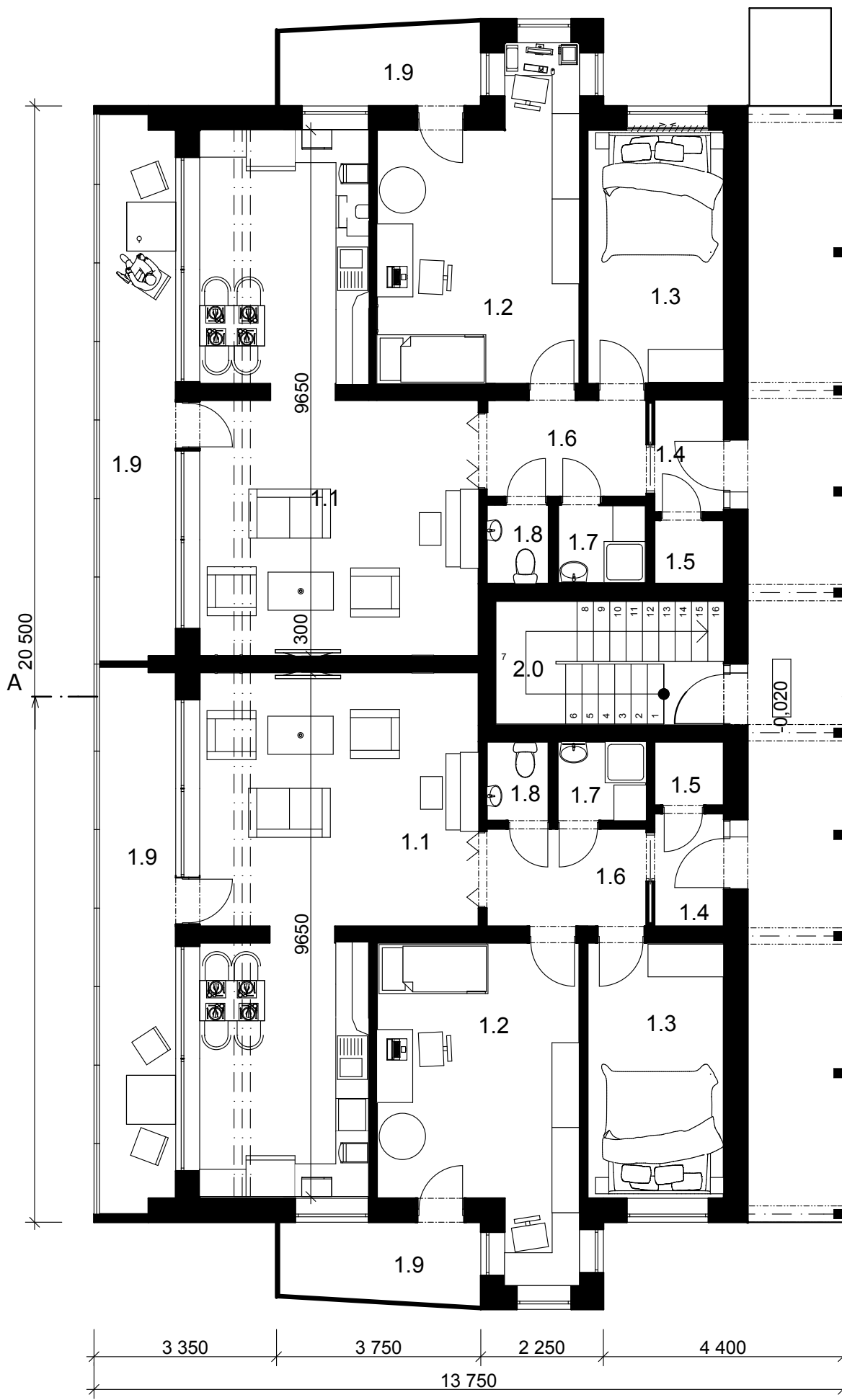
Viladům - v objektu se nachází 6 bytových jednotek (byt 3+1). Půdorys objektu je ve tvaru obdélníka, budova je třípodlažní s plochou střechou (nepodsklepená). 1NP obsahuje 2 byty + vstup na schodiště. Vjezd na parkoviště (6 parkovacích míst) je řešen ze severní strany objektu.

STAVEBNÍ A KONSTRUKČNÍ ŘEŠENÍ

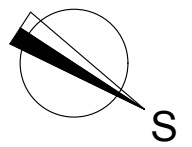
Stavba je zděná (konstrukční systém POROTHERM), uložena na základových pasech z prostého betonu. Zdivo ve 2NP a 3NP nad pavlačí je uloženo na skrytých průvlacích (300x200mm), kromě průvlaků u vnitřního nosného zdiva u schodiště kde jsou průvlaků v podhledu viditelné, průvlaků jsou z jedné strany uloženy na zdivo a na druhé straně jsou uloženy na železobetonové sloupy (200x200mm). Nad uskočením jednotlivých podlaží je zdivo uloženo na železobetonových průvlacích (300x200mm). Stropy jsou POROTHERM z nosníků a vložek miako. Stropy u uskočení jednotlivých podlaží (jižní strana) a nad pavlačí (severní strana) jsou řešeny železobetonovou deskou tl. 100mm, na které je uložena tepelná izolace tl.100mm (kvůli přerušení tepelných mostů). Schodiště je železobetonové monolitické.

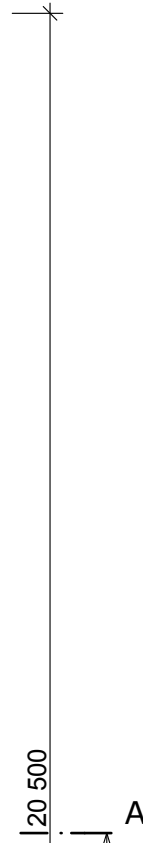
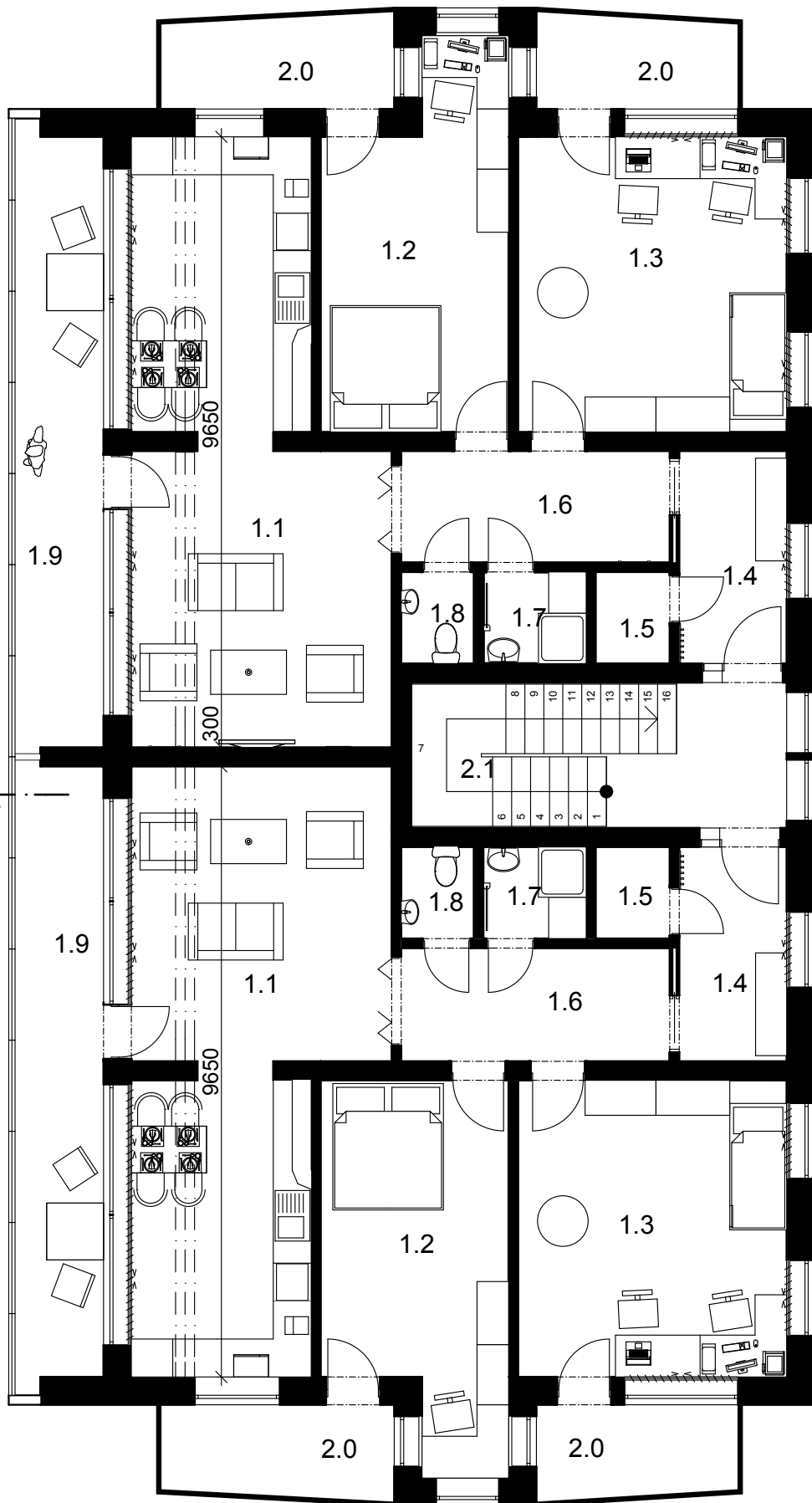
Viladům (plochy)

Plocha parcely : 1230m²
Zastavěná plocha: 304m²
Zpevněná plocha: 187m²
Užitná plocha: 1NP - 113,13m²,
2NP - 121,52m²
3NP - 116,09m²



- OZN ÚČEL MÍSTNOSTI
- 1.1 OBÝVACÍ POKOJ + KUCHYŇĚ
 - 1.2 LOŽNICE
 - 1.3 DĚTSKÝ POKOJ
 - 1.4 ZÁDVEŘÍ
 - 1.5 TECHNICKÁ MÍSTNOST
 - 1.6 CHODBA
 - 1.7 KOUPELNA
 - 1.8 WC
 - 1.9 TERASA
 - 2.0 BALKON
 - 2.1 SCHODIŠTĚ

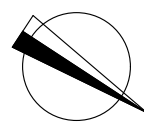
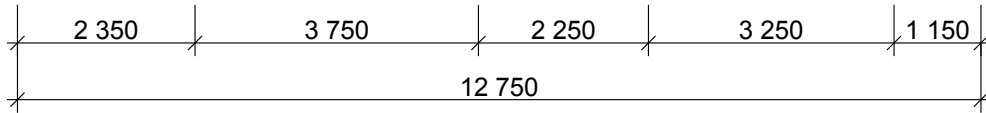




20 500

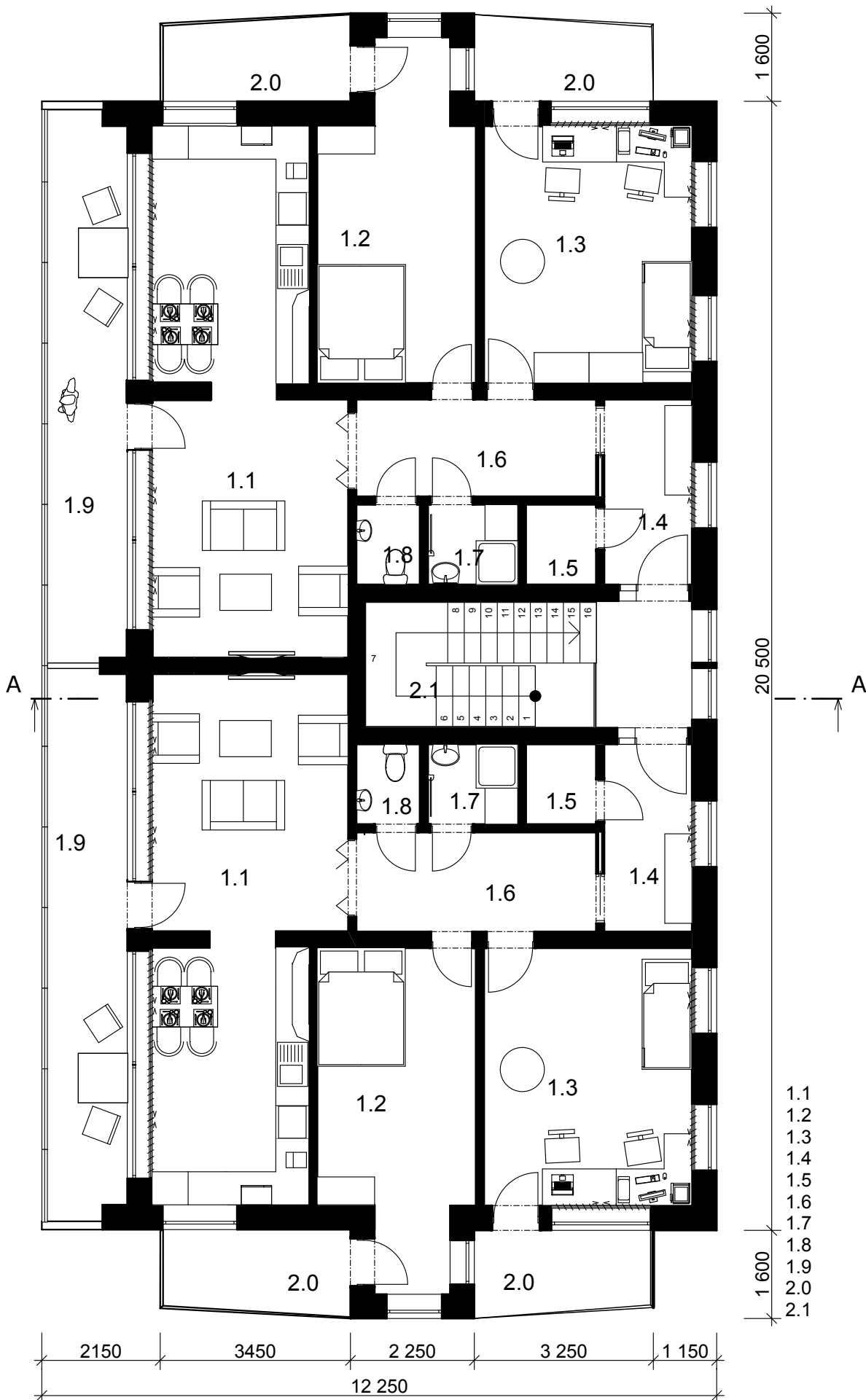
1 600

- 1.1 OBÝVACÍ POKOJ + KUCHYNĚ
- 1.2 LOŽNICE
- 1.3 DĚTSKÝ POKOJ
- 1.4 ZÁDVEŘÍ
- 1.5 TECHNICKÁ MÍSTNOST
- 1.6 CHODBA
- 1.7 KOUPELNA
- 1.8 WC
- 1.9 TERASA
- 2.0 BALKON
- 2.1 SCHODIŠTĚ



PŮDORYS 2NP M 1:100

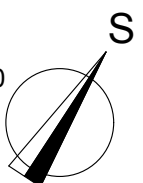
S

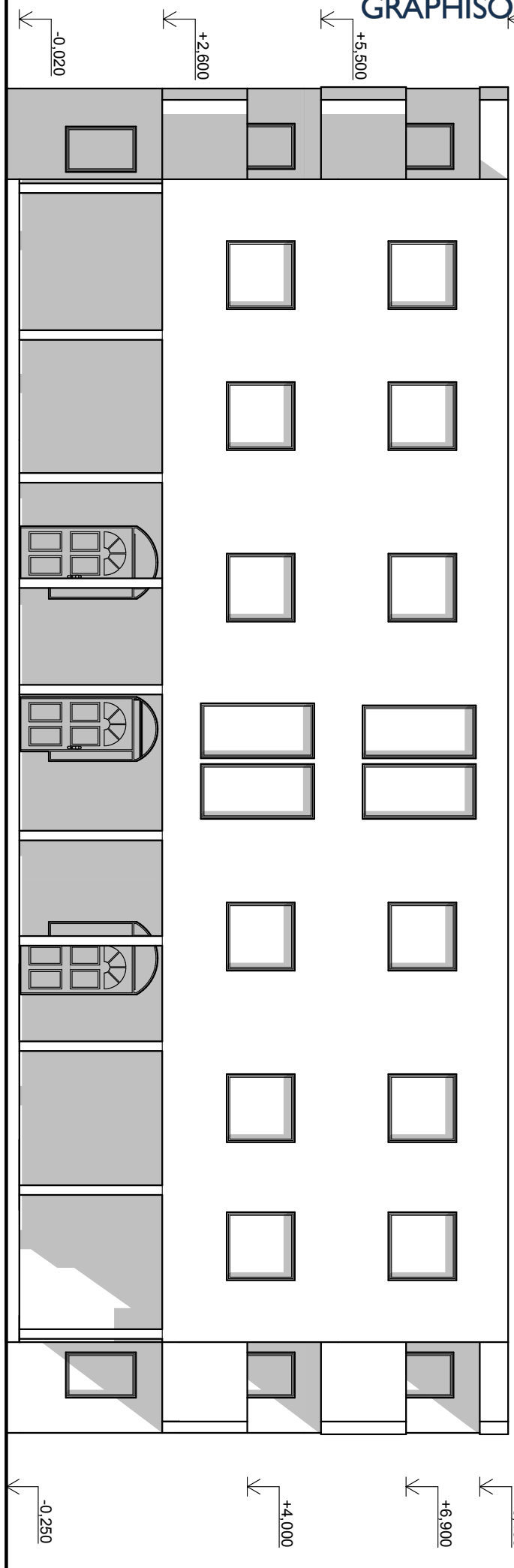


- 1.1 OBÝVACÍ POKOJ + KUCHYŇĚ
- 1.2 LOŽNICE
- 1.3 DĚTSKÝ POKOJ
- 1.4 ZÁDVEŘÍ
- 1.5 TECHNICKÁ MÍSTNOST
- 1.6 CHODBA
- 1.7 KOUPELNA
- 1.8 WC
- 1.9 TERASA
- 2.0 BALKON
- 2.1 SCHODIŠTĚ

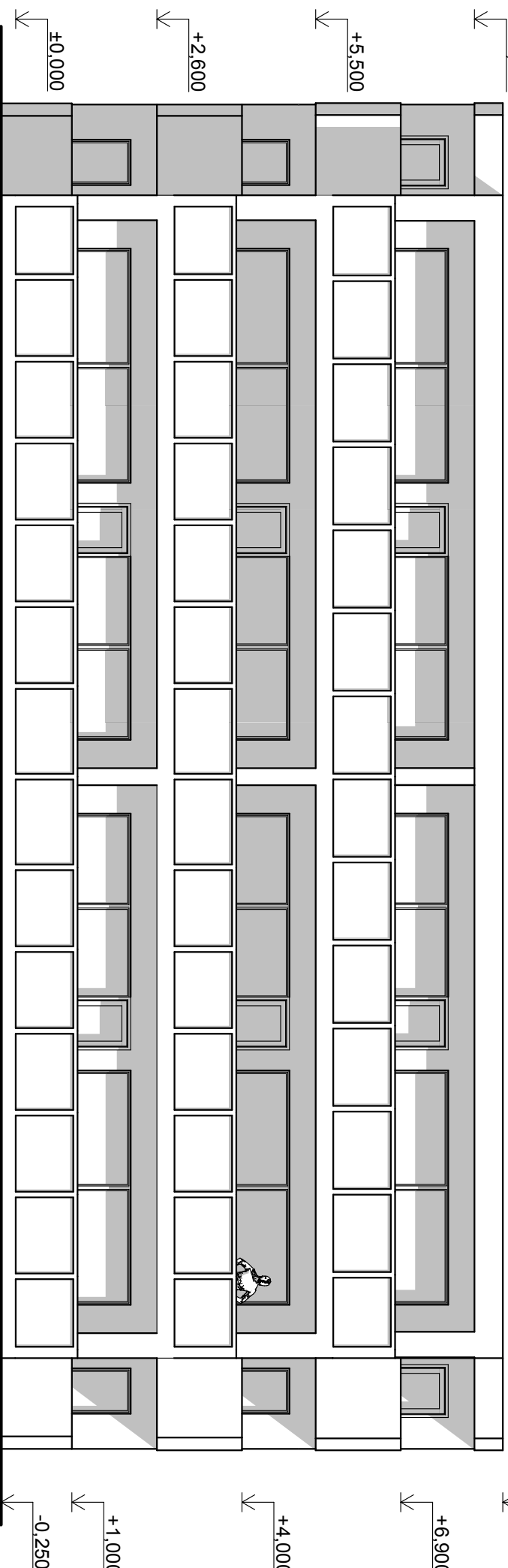
PŮDORYS 3NP

M 1:100

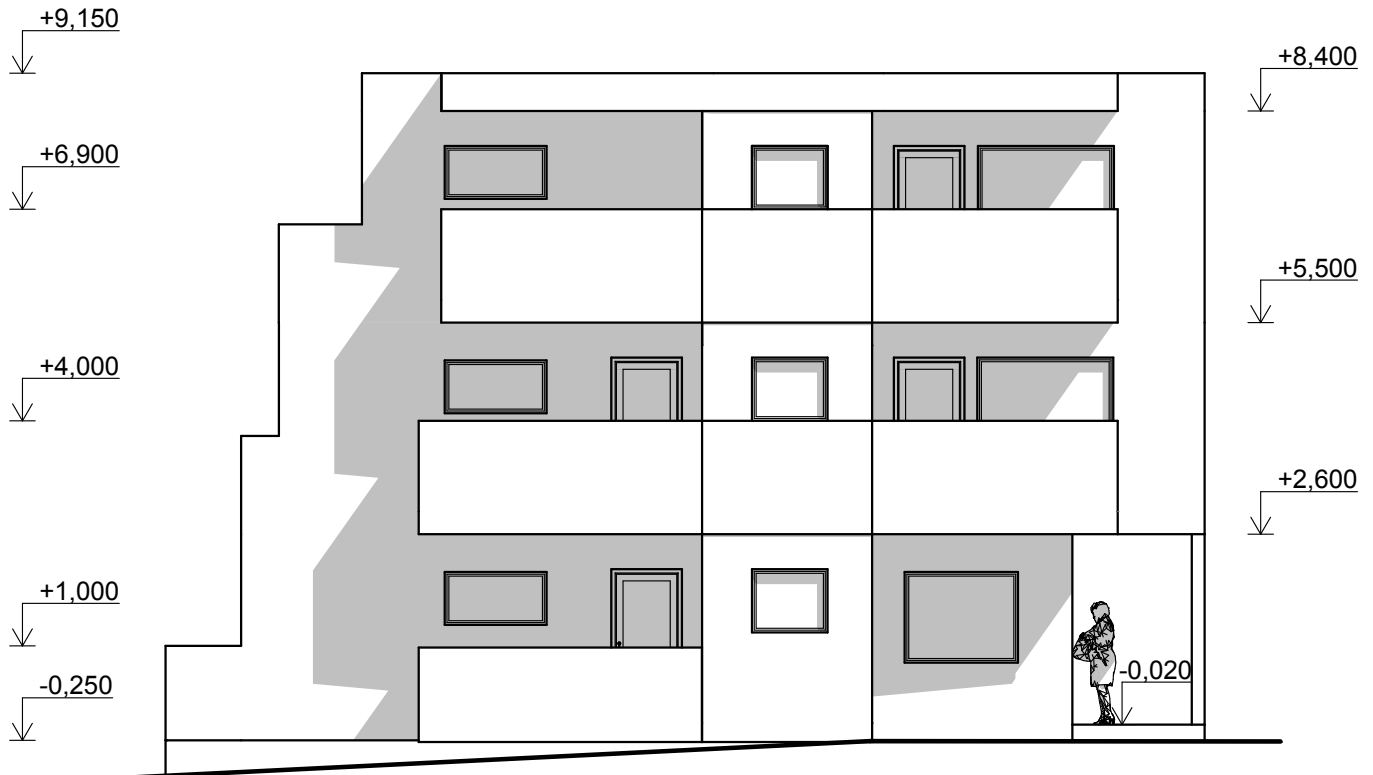




JIŽNÍ POHLED M 1:100



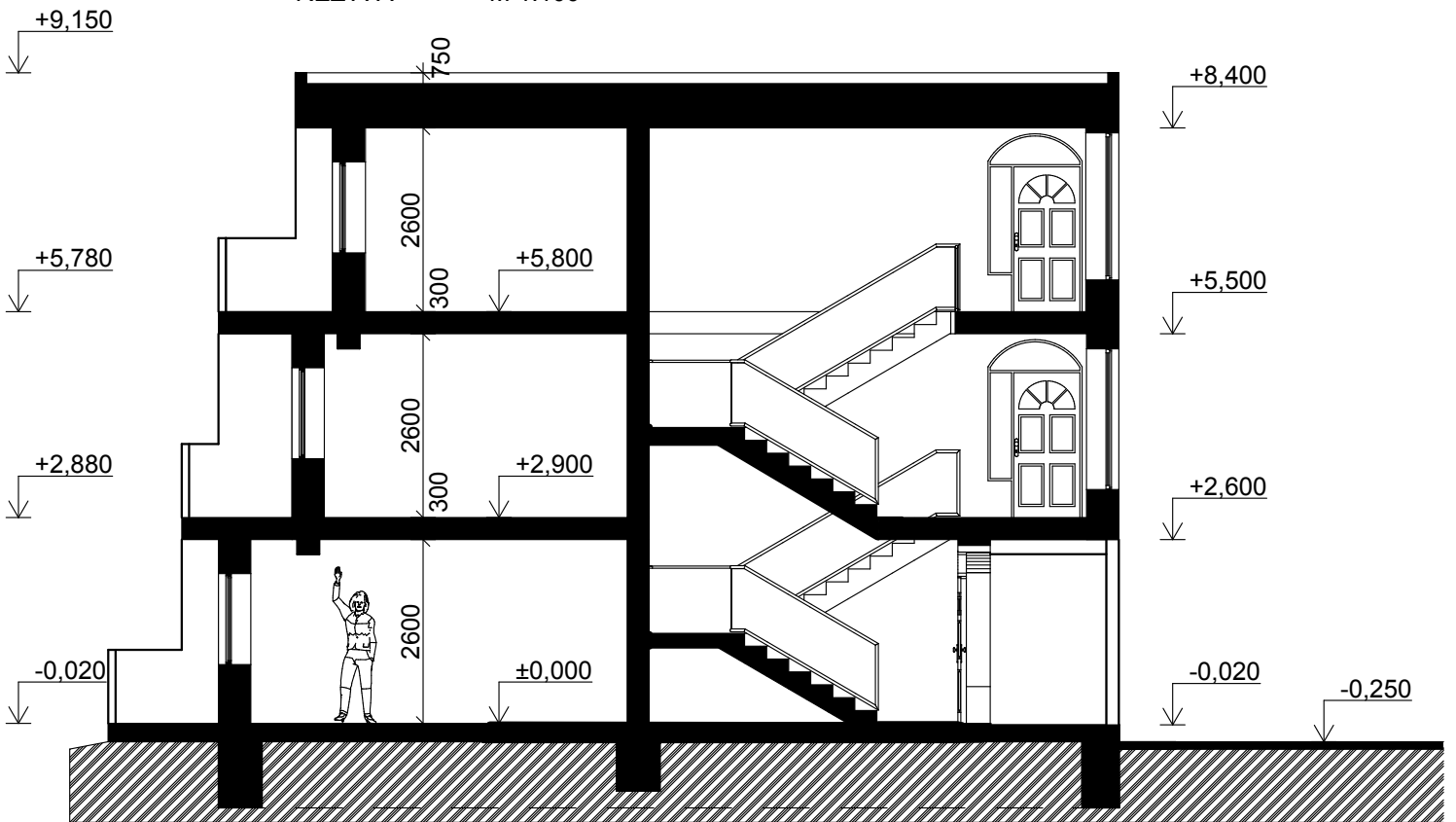
VÝCHODNÍ POHLED M 1:100



ZÁPADNÍ POHLED M 1:100



ŘEZ A-A M 1:100



VIZUALIZACE

VÝUKOVÁ VERZE ARCHICADU
GRAPHISOFT.

