



Středoškolská technika 2013

Setkání a prezentace prací středoškolských studentů na ČVUT

URBANISTICKO - ARCHITEKTONICKÁ STUDIE CENTRA VALAŠSKÉHO MEZIŘÍČÍ

Ondřej Ondřej

Sřední průmyslová škola stavební
Máchova 628, Valašské Meziříčí

ANOTACE

STUDIE SE ZABÝVÁ VYTVOŘENÍM MODIFIKOVANÉ URBANISTICKÉ STRUKTURY V CENTRU MĚSTA VALAŠSKÉ MEZIŘÍČÍ, HLEDÁNÍM NOVÝCH MOŽNOSTÍ FUNKČNÍHO VYUŽITÍ A BUDOUCÍHO VÝVOJE.

PRÁCE Zahrnuje současné požadavky na prostory veřejné, bytové a komerční.
SOUČÁSTÍ PRÁCE JE ÚPRAVA DOPRAVNÍ SÍTĚ A PROVOZU.

KLÍČOVÁ SLOVA: URBANISMUS; VALAŠSKÉ MEZIŘÍČÍ; ARCHITEKTURA; MĚSTSKÉ CENTRUM; VEŘEJNÉ PROSTORY; NOVÉ VYUŽITÍ

SYNOPSIS

STUDY DEAL WITH CREATING A MODIFICATED URBAN STRUCTURE IN THE CITY CENTER OF VALAŠSKÉ MEZIŘÍČÍ, SEARCHING A NEW POSSIBILITIES OF FUNCTIONAL USE AND PROGRESS IN FUTURE.

PROJECT INCLUDES CURRENT REQUIREMENTS FOR PUBLIC, RESIDENTIAL AND COMMERCIAL SPACES.

PART OF THE PROJECT IS MODIFICATION OF THE TRANSPORT NETWORK AND TRAFFIC.

KEY WORDS: URBANISM; VALAŠSKÉ MEZIŘÍČÍ; ARCHITECTURE; CITY CENTER; PUBLIC SPACE; NEW USE

PROHLÁŠENÍ AUTORA

Prohlašuji, že jsem svou práci vypracoval samostatně a postup při zpracovávání práce je v souladu se zákonem č. 121/2000 Sb., o právu autorském, o právech souvisejících s právem autorským a o změně některých zákonů (autorský zákon) v platném znění.

ve Valašském Meziříčí

dne 25.3.2013

podpis autora

PRŮVODNÍ ZPRÁVA

ÚVOD

CÍLEM PRÁCE BYLO VYTVOŘENÍ STUDIE ZABÝVAJÍCÍ SE REVITALIZACÍ CENTRA MĚSTA VALAŠSKÉ MEZIŘÍČÍ. JEDNÁ SE O AKTUÁLNÍ TÉMA, PROTOŽE SOUČASNÉ ŘEŠENÍ JEDNOTLIVÝCH LOKALIT JE NEVYHOVUJÍCÍ. PROTO JSEM SE ROZHODL PRO VYTVOŘENÍ STUDIE, ZAHRNÚJÍCÍ ŠIRŠÍ ÚZEMÍ. SOUČÁSTÍ PROJEKTU JE MODIFIKOVANÉ URABANISTICKÉ ŘEŠENÍ JEDNOTLIVÝCH ČÁSTÍ, RESPEKTOVÁNY BYLY SOUČASNÉ POŽADAVKY, TÝKAJÍCÍ SE DOPRAVNÍ I PĚŠÍ DOSTUPNOSTI, ZKVALITNĚNÍ VEŘEJNÝCH PROSTORŮ, VYTVOŘENÍ MÍST PRO BYDLENÍ, VOLNÝ ČAS ČI PODNIKÁNÍ.

ROZDĚLENÍ PROJEKTU

STUDIE JE ROZDĚLENA NA ČÁST URBANISTICKOU, VĚNUJÍCÍ SE JEDNOTLIVÝM ČÁSTEM CENTRA SAMOSTATNĚ, ALE I JAKO KOMPLETNÍ URBANISTICKÉ STRUKTUŘE. DALŠÍ ČÁST TVOŘÍ ROZPRACOVÁNÍ ARCHITEKTONICKÉHO NÁVRHU DVOJICE POLYFUNKČNÍCH DOMŮ, OSAZENÝCH NA KONKRÉTNÍ MÍSTA V ŘEŠENÉ LOKALITĚ. TYTO NÁVRHY JSOU ZPRACOVÁNY VE FORMĚ STRUČNÉ STUDIE.

POPIS ŘEŠENÉHO ÚZEMÍ

ÚZEMÍ SE NACHÁZÍ V CENTRU MĚSTA VALAŠSKÉ MEZIŘÍČÍ. ZAHRNÚJE OBLAST, KTEROU OHRANIČUJE NA SEVERU ROŽNOVSKÁ BEČVA, Z JIHU ULICE SOKOLSKÁ A NAVAZUJÍCÍ SÍDLIŠTĚ VYHLÍDKA. Z VÝCHODU TVOŘÍ HRANICI ÚZEMÍ KOMUNIKACE 1. TŘÍDY, VEDENÁ PO ULICI VSETÍNSKÁ, ZÁPADNÍ HRANICI TVOŘÍ ULICE SOKOLSKÁ.

V CENTRU SE NACHÁZÍ SÍŤ OBSLUŽNÝCH KOMUNIKACÍ, NA NĚKTERÝCH Z NICH JE PROVOZ OMEZEN NA JEDNOSMĚRNÝ, NEBO JE VJEZD POVOLEN POUZE PRO DOPRAVNÍ OBSLUHU. NA NĚKOLIKA MÍSTECH NA KOMUNIKACE NAVAZUJÍ PARKOVIŠTĚ.

HLAVNÍ JÁDRO ZÁSTAVBY JE TVOŘENO HISTORICKÝMI DOMY V RENESANČNÍM SLOHU. NĚKTERÉ JSOU POZMĚNĚNY POZDĚJŠÍMI STAVEBNÍMI ÚPRAVAMI. MIMO TO SE V CENTRU NACHÁZÍ NĚKOLIK OBJEKTŮ Z POZDĚJŠÍ DOBY.

DŮLEŽITÁ MÍSTA

- NÁMĚSTÍ S PŘILÉHAJÍCÍ ZÁSTAVBOU
- ULICE KOMENSKÉHO Z NÁMĚSTÍ SMĚREM NA NÁDVOŘÍ ZÁMKU ŽEROTÍNŮ
- ULICE MOSTNÍ
- NÁBŘEŽÍ ROŽNOVSKÉ BEČVY, NAVAZUJÍCÍ MOST PŘES ŘEKU
- PROSTOR U KRUHOVÉHO OBJEZDU U PANÁČKA, PROLUKA MEZI ULICEMI VSETÍNSKÁ A POLÁŠKOVA
- PROLUKA VEDLE OBCHOD. DOMU CIMALA (V SOUČASNOSTI PARKOVIŠTĚ)
- NEZASTAVĚNÉ NÁROŽÍ ULIC POLÁŠKOVA A POSPÍŠILOVA
- PROSTOR PŘED BUDOVOU POŠTY S PŘILÉHAJÍCÍM PARKOVIŠTĚM A KŘIŽOVATKOU ULIC SOKOLSKÁ A POLÁŠKOVA

ŘEŠENÍ DOPRAVY

V NÁVRHU SE POČÍTÁ S ÚPRAVOU DOPRAVNÍHO PŘÍSTUPU V NĚKTERÝCH ČÁSTECH LOKALITY.

NA ULICI SOUDNÍ BYL PROVOZ ZMĚNĚN NA JEDNOSMĚRNÝ (SMĚREM K ZÁMKU).

NOVÁ KOMUNIKACE JE VEDENA Z ULICE VSETÍNSKÁ ZA ÚČELEM NAPOJENÍ NA NOVĚ NAVRŽENÉ PARKOVIŠTĚ A POKRAČUJE NA ULICI POLÁŠKOVA. ZDE JE PROVOZ TAKÉ JEDNOSMĚRNÝ.

PLOCHA NÁMĚSTÍ JE ŘEŠENA JAKO KRUHOVÝ OBJEZD - TAK JAKO V SOUČASNÉ DOBĚ.

NA ULICI KOMENSKÉHO V ÚSEKU MEZI NÁMĚSTÍM A KŘIŽOVATKOU S UL. STŘÍBRNOU JE PROVOZ NOVĚ VYLOUČEN - VZNIKÁ ZDE PĚŠÍ ZÓNA S MOŽNOSTÍ PRŮJEZDU ZÁSOBOVÁNÍ.

V NÁVRHU SE POČÍTÁ SE SVEDENÍM DOPRAVY Z NÁMĚSTÍ NA SEVER PO ULICI MOSTNÍ S JEDNOSMĚRNÝM PROVOZEM. NA NÁBŘEŽÍ DOŠLO K ODKLONĚNÍ DOPRAVY VÝCHODNÍM SMĚREM NA ULICI VSETÍNSKOU A TAKÉ DÁLE NA SEVER NA ULICI KŘIŽNÁ.



ZÁKLADNÍ ÚDAJE

POLOHA: 49° 28' 18" s. š., 17° 58' 18" v. d.

ROZLOHA: 35, 44 m²

NADMOŘSKÁ VÝŠKA: 294 m. n. m.

POČET OBYVATEL: 23 000

KRAJ: ZLÍNSKÝ

MĚSTO VALAŠSKÉ MEZIŘÍČÍ LEŽÍ NA VÝCHODNÍ MORAVĚ NA SOUTOKU ROŽNOVSKÉ A VSETÍNSKÉ BEČVY, NA OKRAJI MORAVSKOSLEZSKÝCH BESKYD.

PRVNÍ HISTORICKÉ ZMÍNKY JSOU OKOLO ROKU 1300. SAMOTNÉ MĚSTO VZNIKO SPOJENÍM KRÁSNA A MEZIŘÍČÍ V ROCE 1924.

DOMINANTY MĚSTA TVOŘÍ ZÁMEK ŽEROTÍNŮ, ZÁMEK KINSKÝCH, KOSTELY NEJSVĚTĚJŠÍ TROJICE A NANEBEVZETÍ PANNY MARIE, ČI KRÁSENSKÁ RADNICE.

MĚSTO SE SKLÁDÁ ZE 7 MÍSTNÍCH ČÁSTÍ. DO SPRÁVNÍHO OBVODU MĚSTA PATŘÍ 17 OBCÍ.

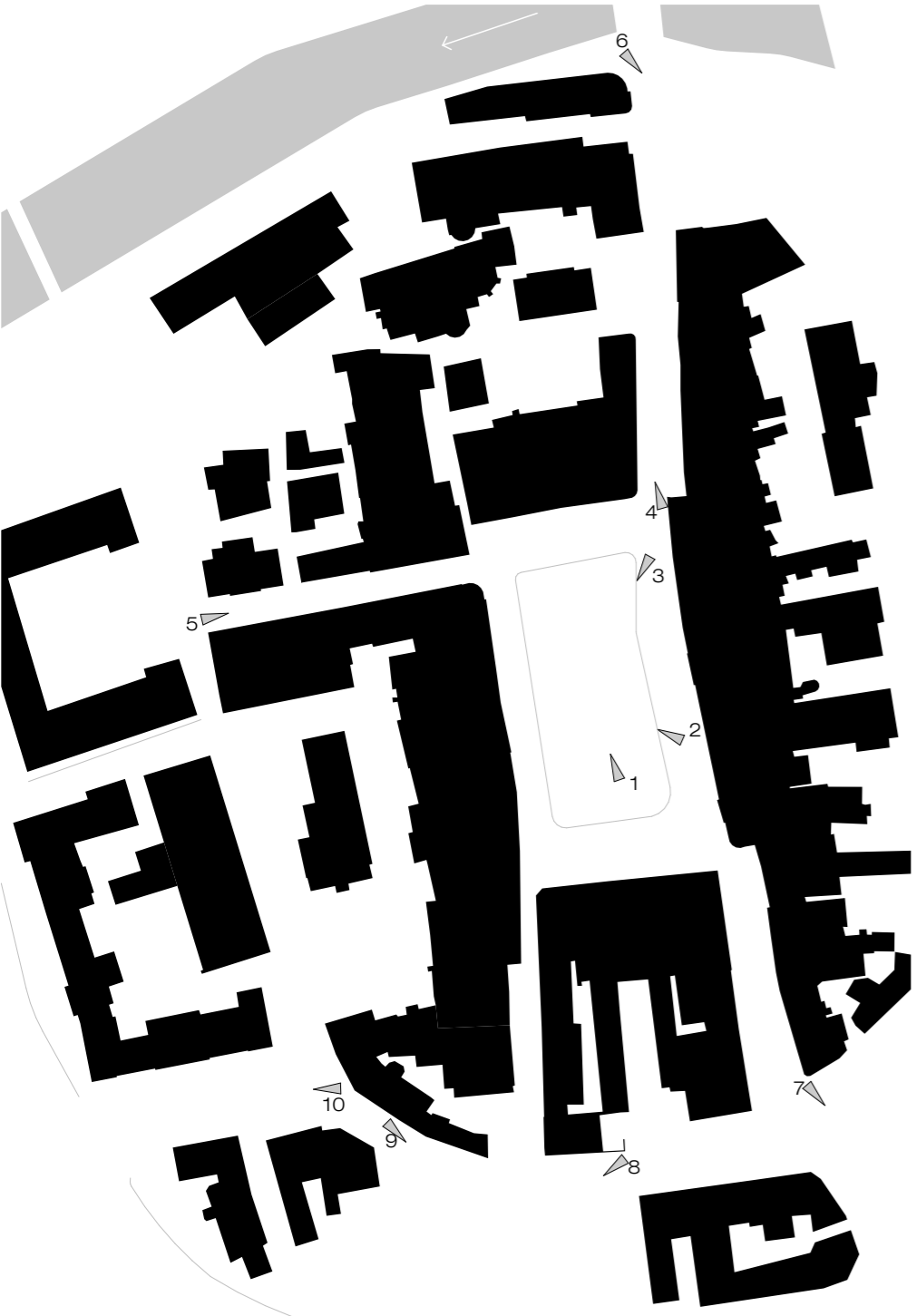
VALAŠSKÉ MEZIŘÍČÍ JE JIŽ PO DLOUHOU DOBU CENTREM KULTURY A ŠKOLSTVÍ V REGIONU.

MĚSTO JE TAKÉ VÝZNAMNÝM DOPRAVNÍM UZLEM - SILNIČNÍM I ŽELEZNIČNÍM.



ŘEŠENÉ ÚZEMÍ

FOTODOKUMENTACE SOUČASNÉHO STAVU





STÁVAJÍCÍ ZÁSTAVBA



ZELENÉ PLOCHY



DOPRAVNÍ KOMUNIKACE



CHODNÍKY, PĚŠÍ ZÓNY



HORNÍ ÚROVEŇ PLOCHY NÁMĚSTÍ

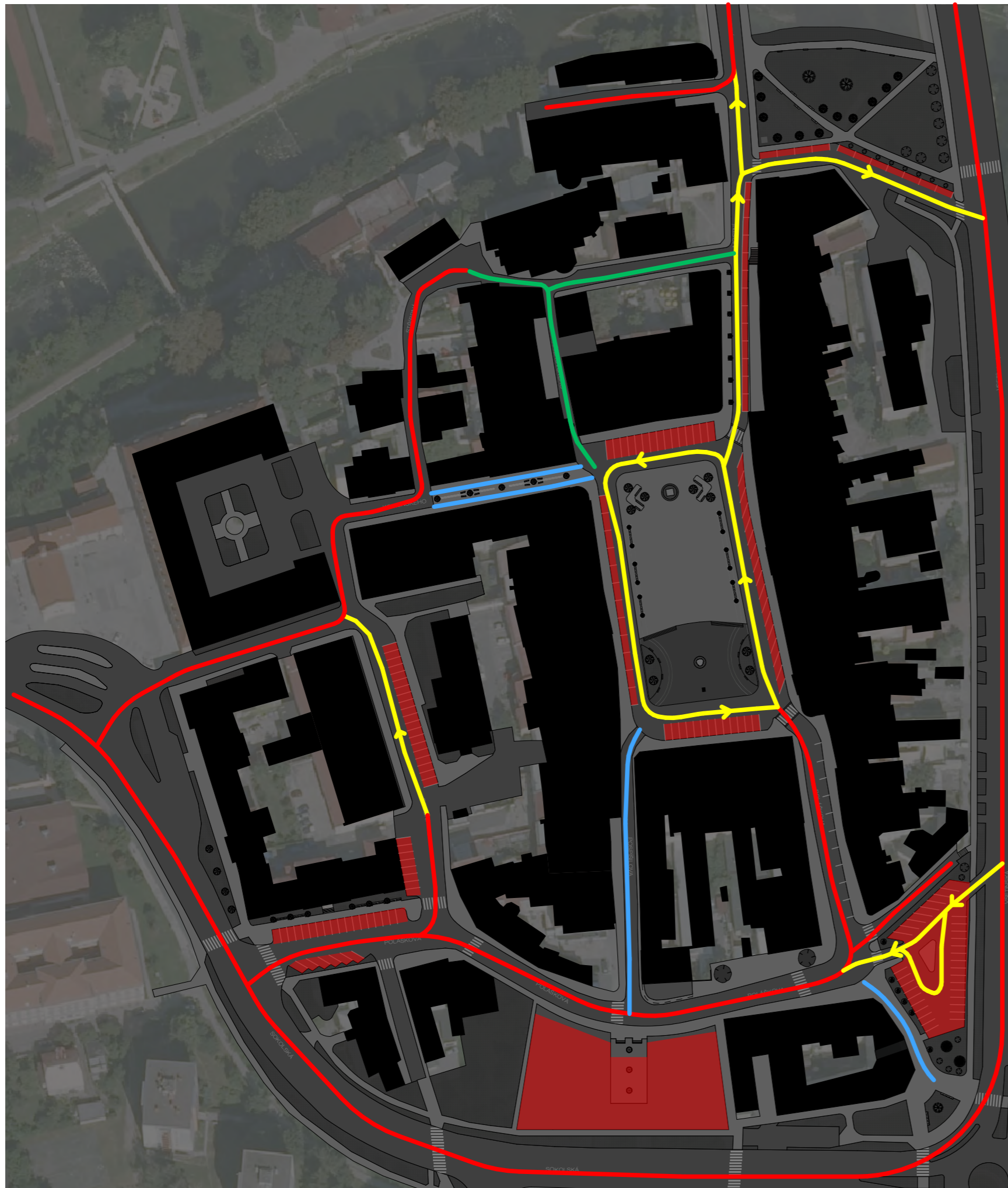







NOVĚ NAVRŽENÁ ZÁSTAVBA

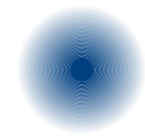
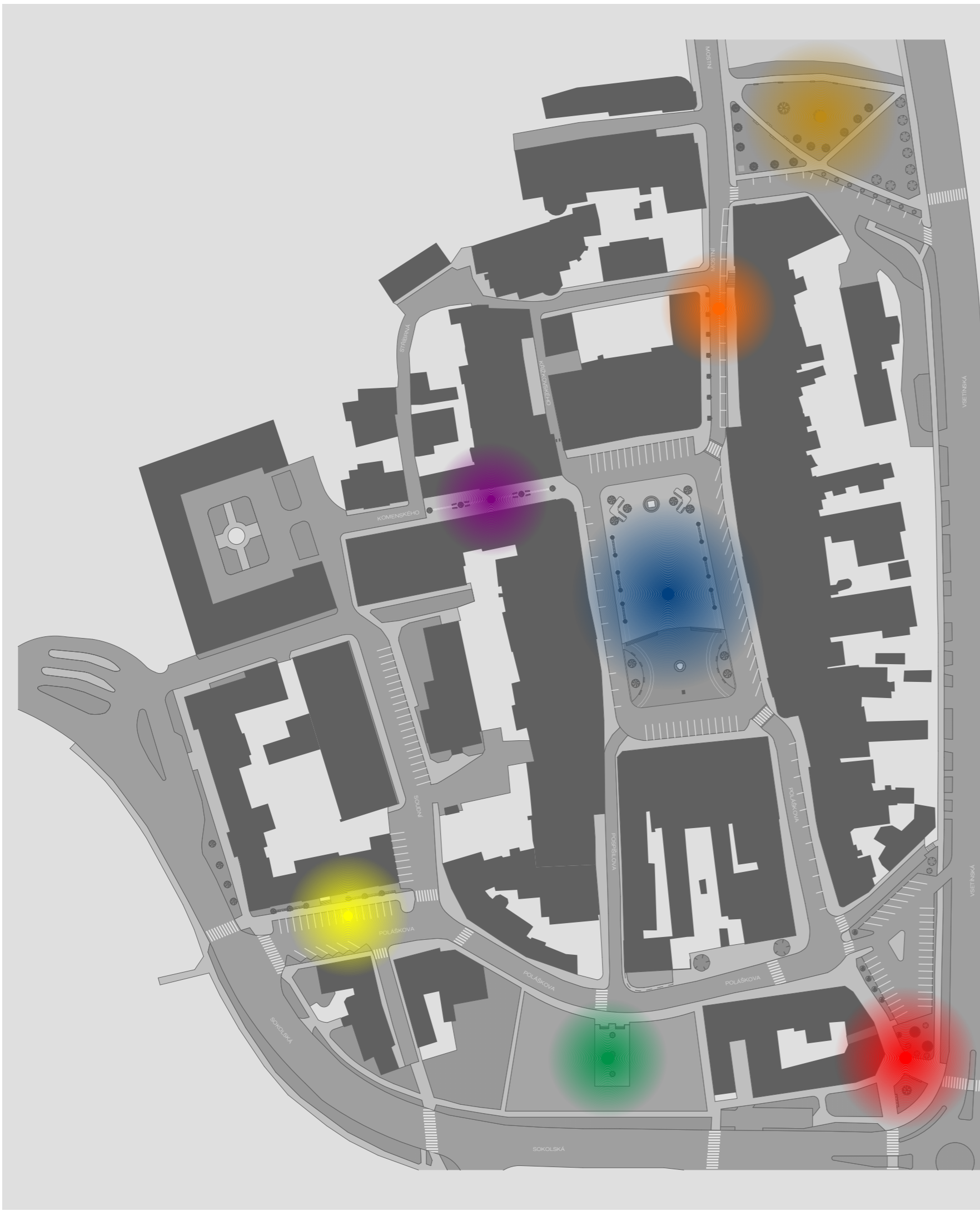


ZELEŇ

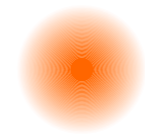
STUDIE CENTRÁLNÍ ZÓNY MĚSTA VALAŠSKÉ MEZIŘÍČÍ
SITUACE CELKOVÁ 1:1500



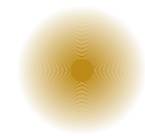
-  OBOUSMĚRNÝ PROVOZ
-  JEDNOSMĚRNÝ PROVOZ
-  ZÁKAZ VJEZDU MIMO VYJÍMKY
-  PĚŠÍ ZÓNY S MOŽNOSTÍ DOPRAVNÍ OBSLUHY V URČENÝCH HODINÁCH
-  PARKOVACÍ PLOCHY



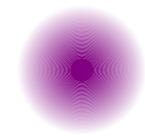
NÁMĚSTÍ



MOSTNÍ ULICE



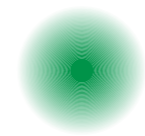
PROSTOR U ROŽNOVSKÉ BEČVY



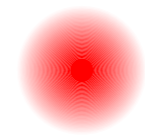
UL. KOMENSKÉHO K ZÁMKU ŽEROTÍNŮ



PROSTOR KOLEM POŠTY

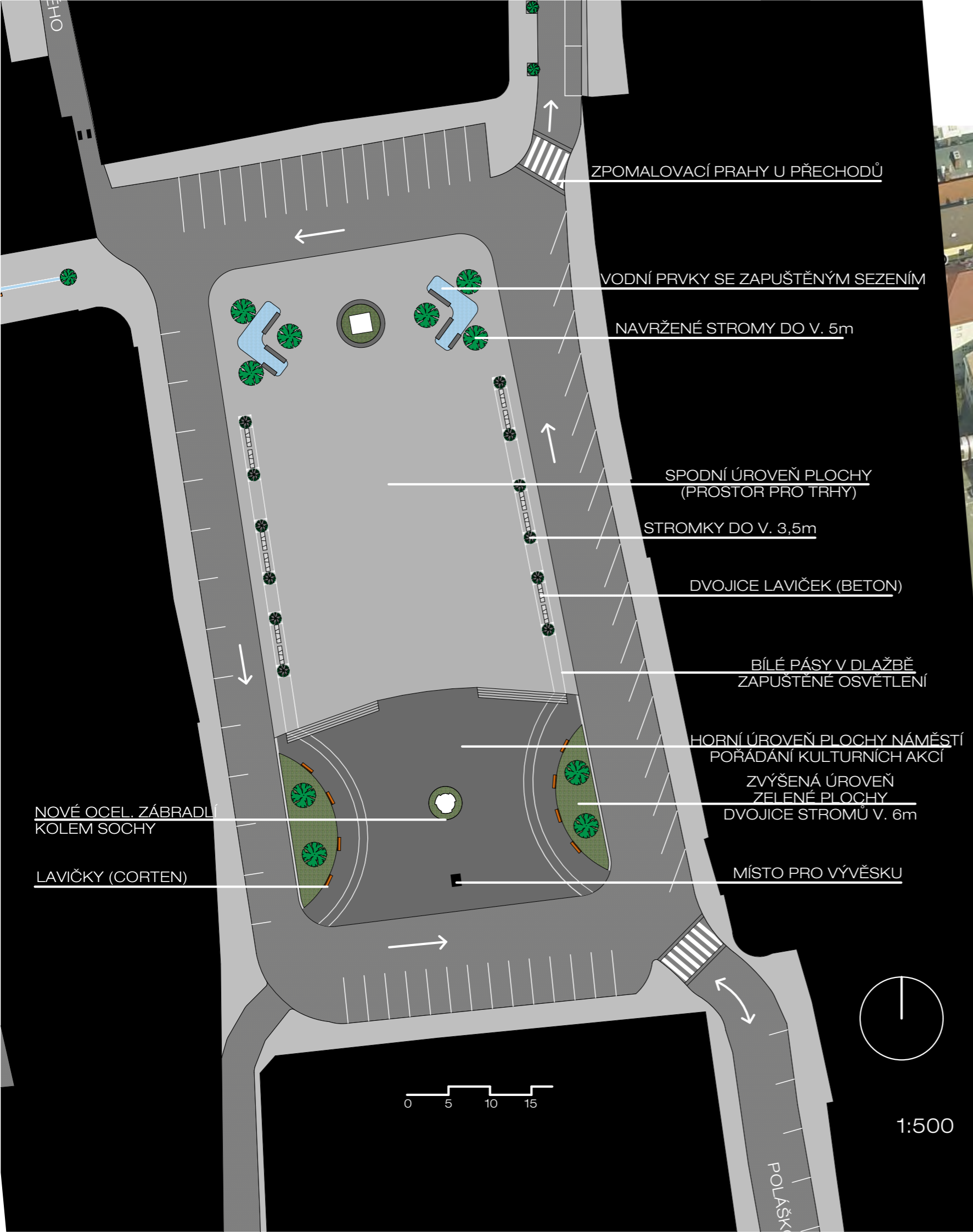


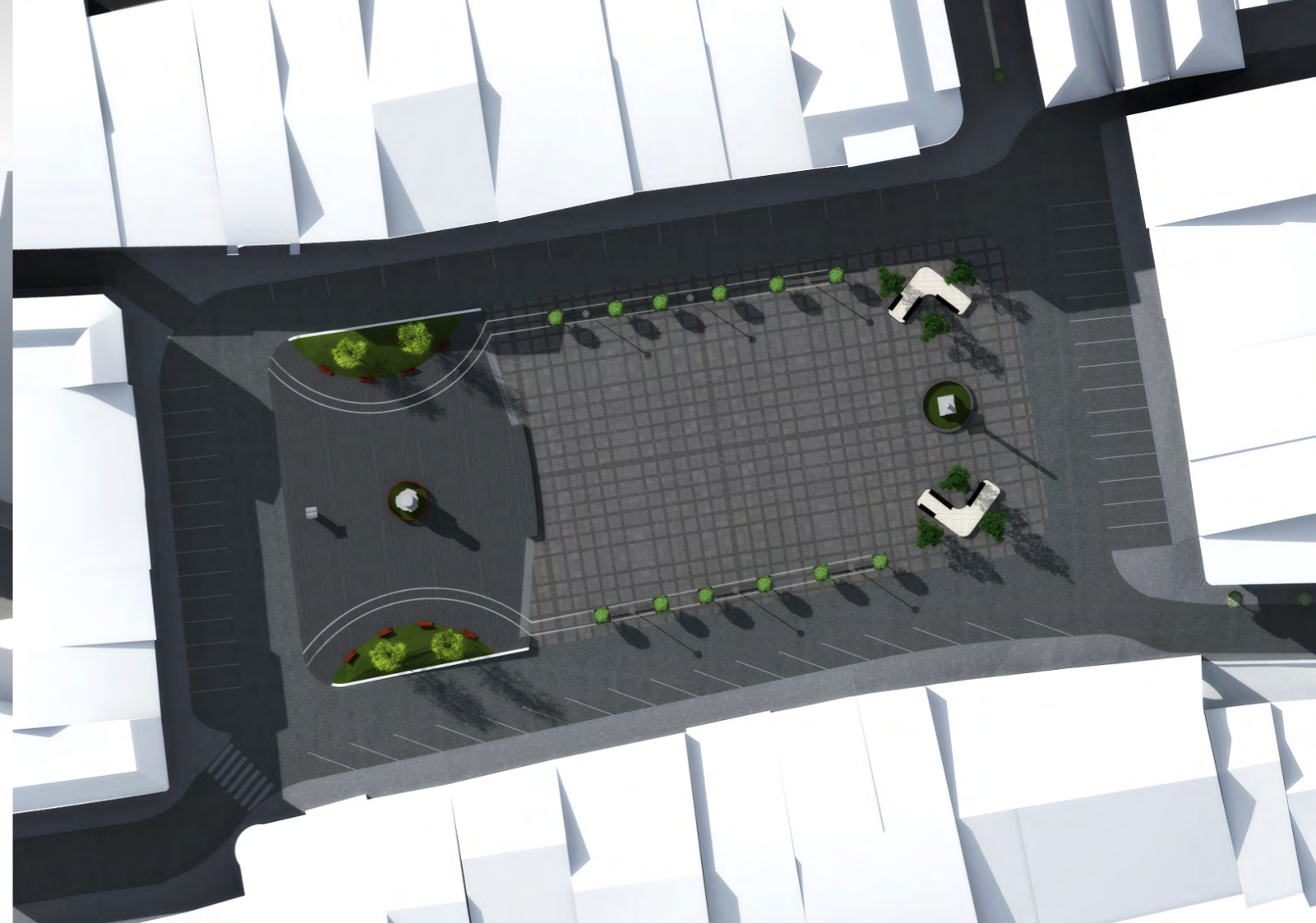
PROLUKA U OBCHOD. DOMU CIMALA

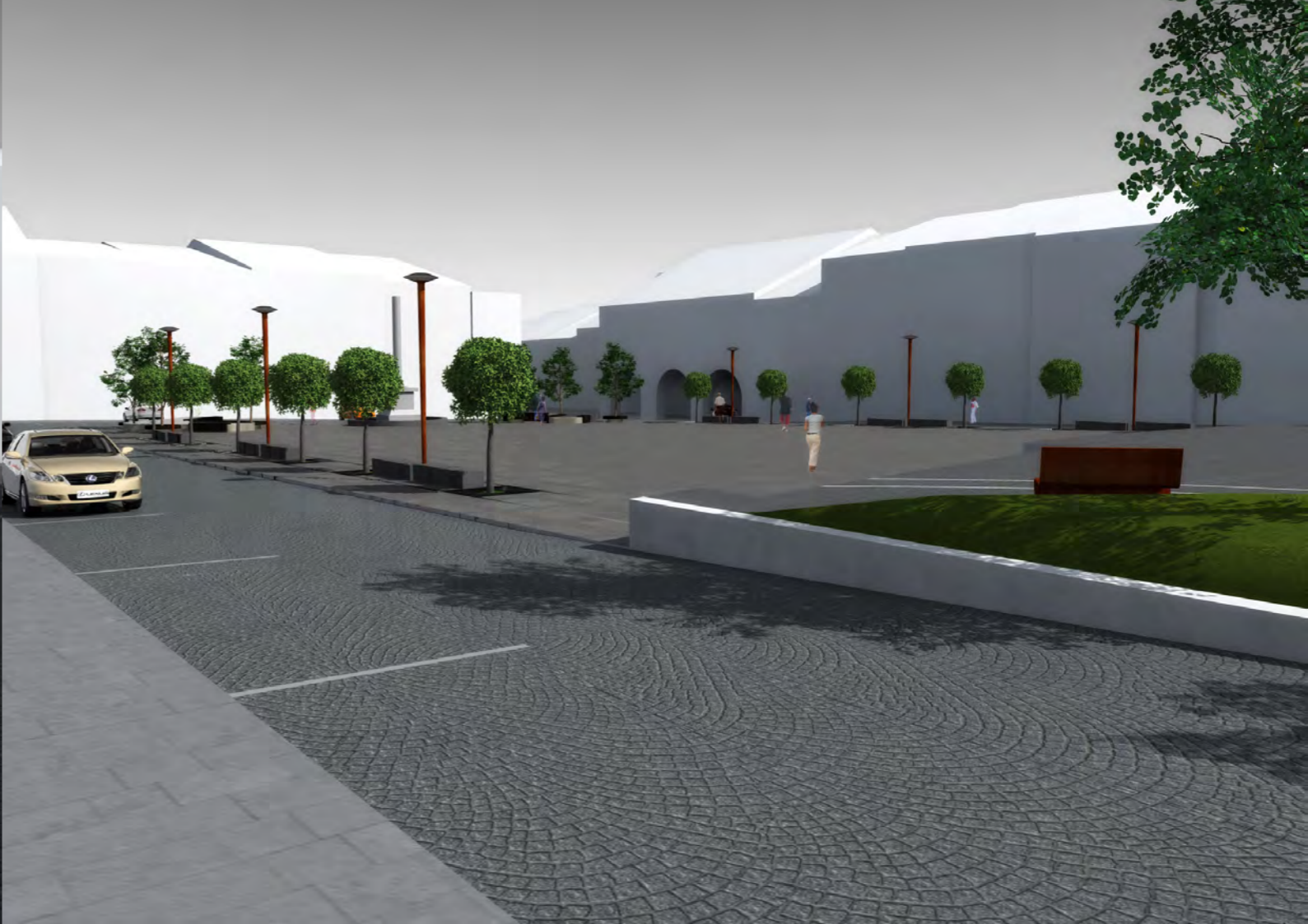
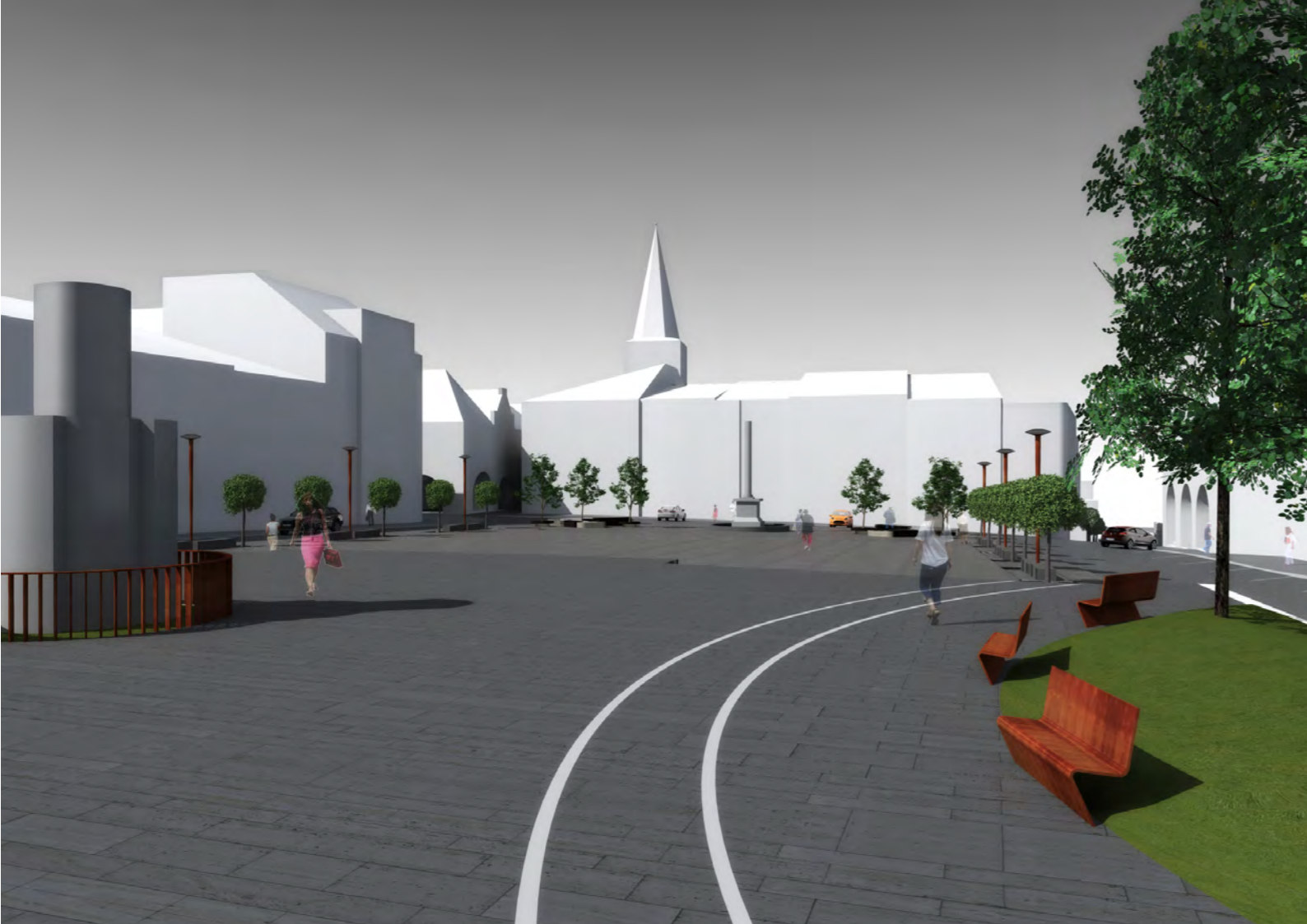


PROSTOR U KRUH. OBJEZDU (VSETÍNSKÁxSOKOLSKÁ)

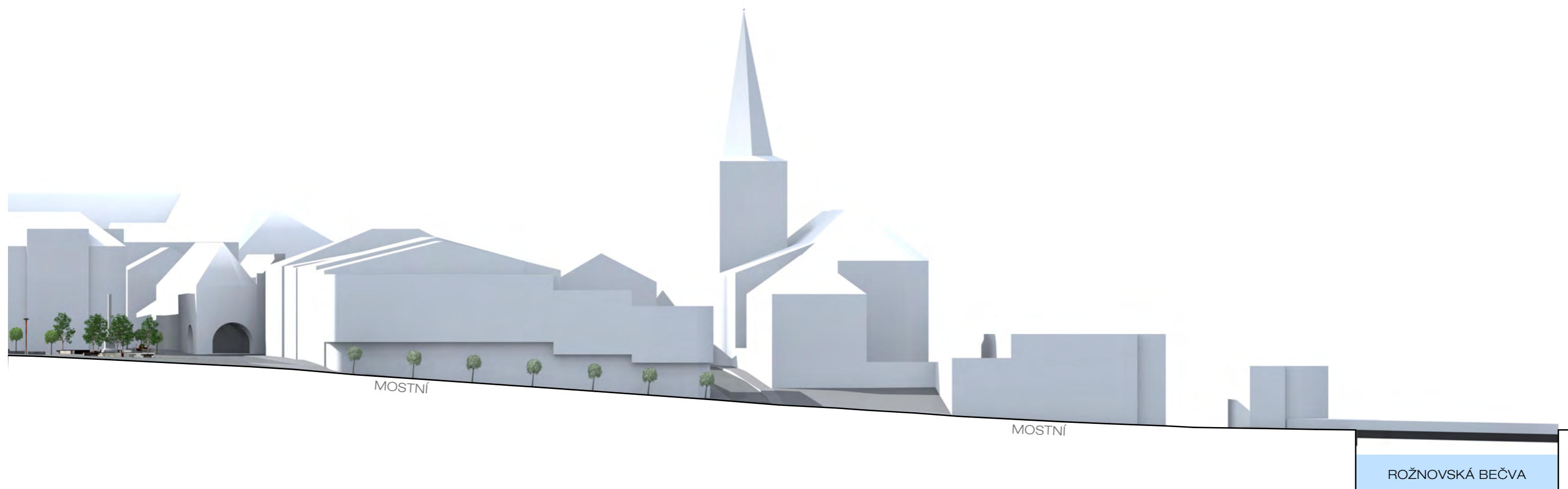
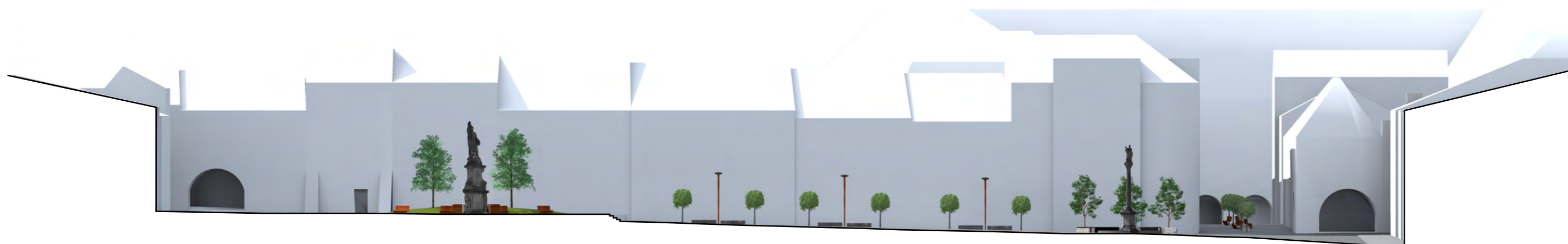
URBANISTICKÉ ŘEŠENÍ NÁMĚSTÍ





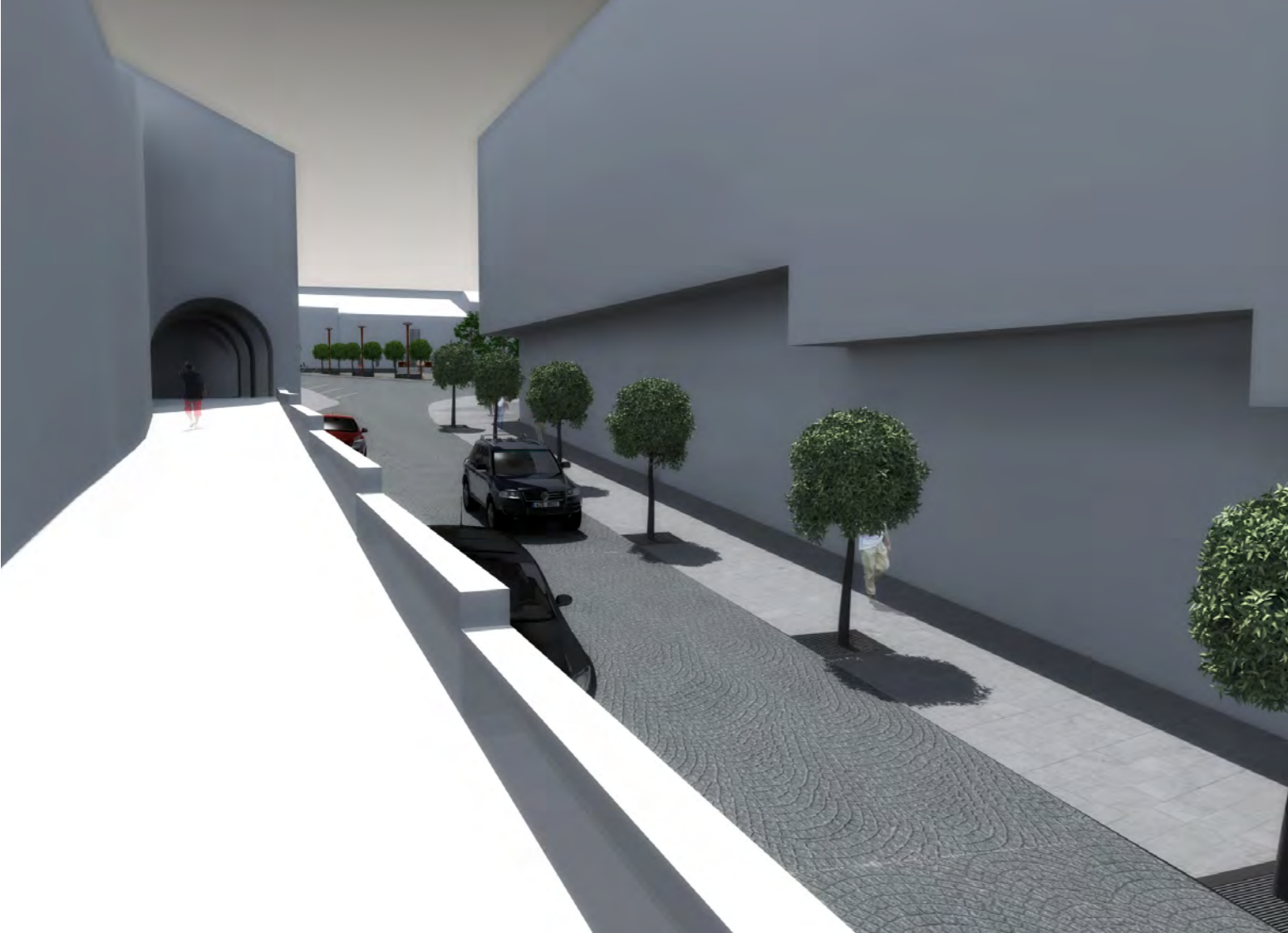


URBANISTICKÝ ŘEZ NÁMĚSTÍM, ul. MOSTNÍ

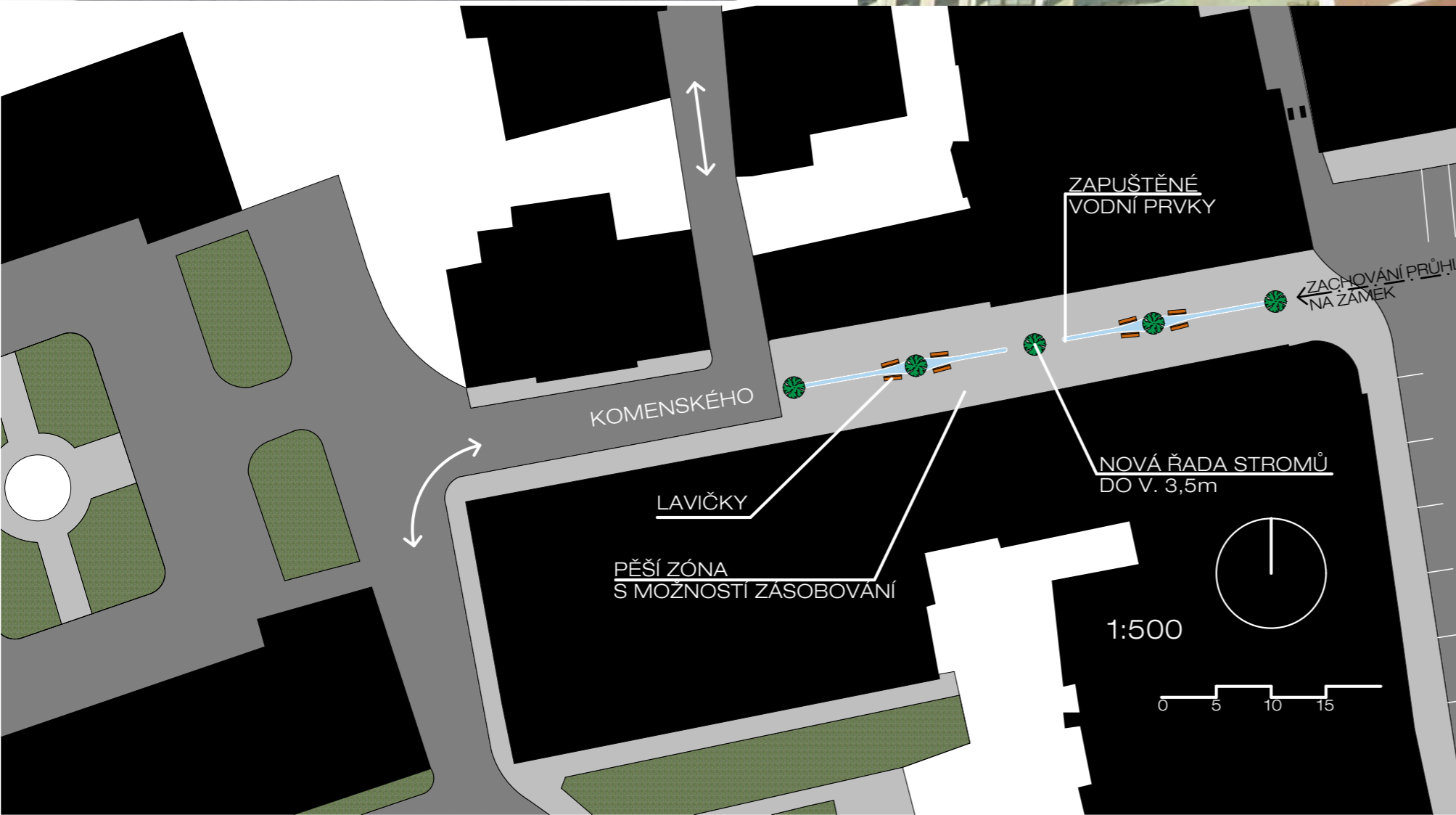


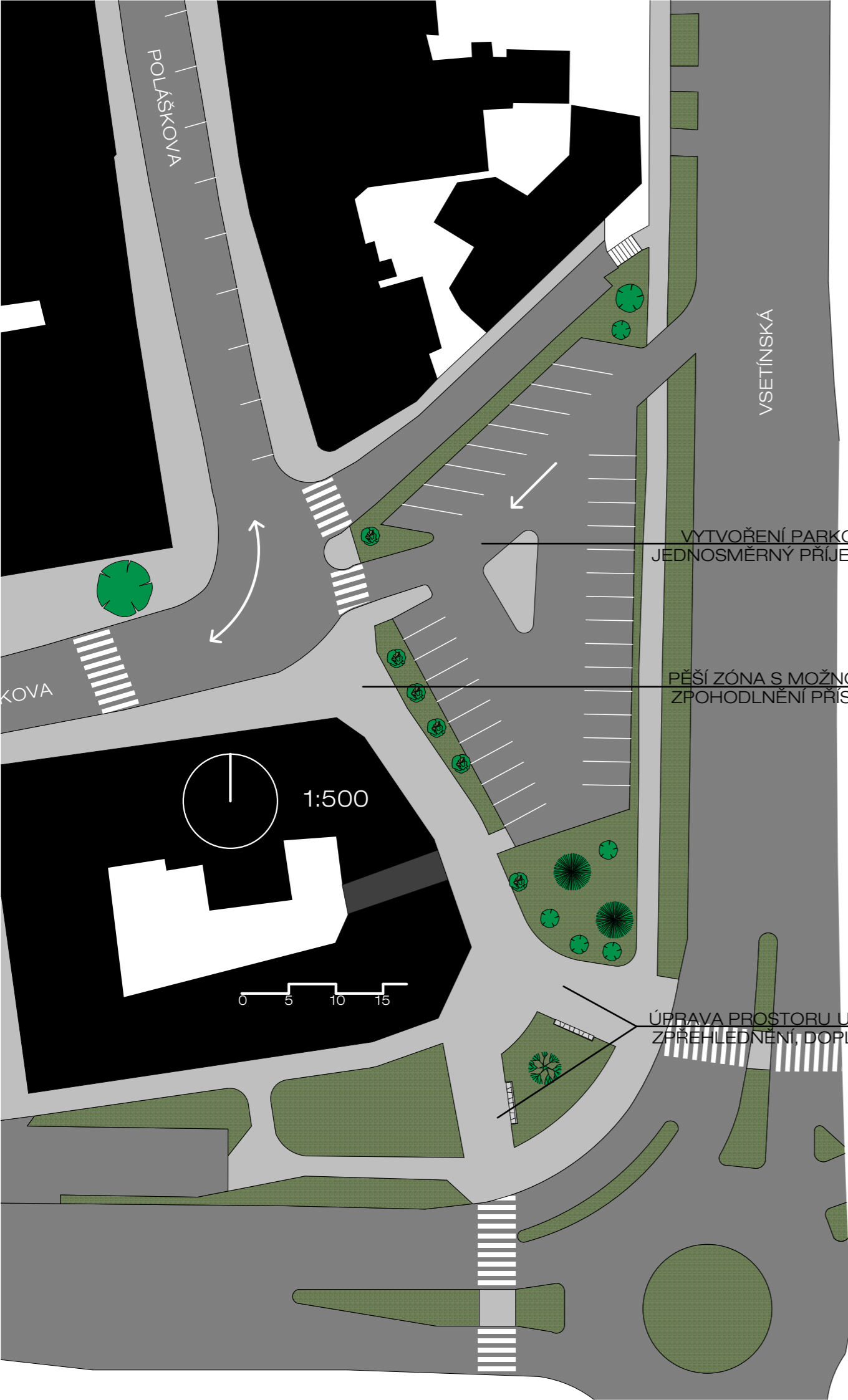
URBANISTICKÉ ŘEŠENÍ ul. MOSTNÍ, NÁBŘEŽÍ





URBANISTICKÉ ŘEŠENÍ ul. KOMENSKÉHO





VYTVOŘENÍ PARKOVACÍ PLOCHY
JEDNOSMĚRNÝ PŘÍJEZD ZE VSETÍNSKÉ

PĚŠÍ ZÓNA S MOŽNOSTÍ ZÁSOBOVÁNÍ
ZPOHODLNĚNÍ PŘÍSTUPU K NÁMĚSTÍ

ÚPRAVA PROSTORU U KŘÍŽOVATKY
ZPŘEHLEDNĚNÍ, DOPLNĚNÍ ZELENÍ

URBANISTICKÉ ŘEŠENÍ PROSTORU U KRUH.OBJEZDU

PROLUKA NA KRAJI CENTRÁLNÍ ZÓNY BYLA VYUŽITA PRO VYTVOŘENÍ PARKOVACÍCH MÍST. VEDE SEM JEDNOSMĚRNÉ ODBOČENÍ Z ULICE VSETÍNSKÁ, ZA PARKOVIŠTĚM SE KOMUNIKACE NAPOJUJE NA UL. POLÁŠKOVU.

UPRAVEN BYL TAKÉ PĚŠÍ PŘÍSTUP OD KRUHOVÉHO OBJEZDU K CENTRU. VZNIKLA PĚŠÍ ZÓNA (S MOŽNOSTÍ DOPRAVNÍ OBSLUŽNOSTI) PŘED BANKOU ČSOB NA ÚKOR KOMUNIKACE S AUTOMOBILOVÝM PROVOZEM. CELKOVĚ JE ZDE NAVRŽENÉ VEŘEJNÉ PROSTRANSTVÍ PŘEHLEDNĚJŠÍ.





URBANISTICKÉ ŘEŠENÍ PROSTORU U POŠTY

V NÁVRHU BYL UPRAVEN PROSTOR PŘED BUDOVOU POŠTY, KDE JE V SOUČASNOSTI PROBLEMATICKÝ PROVOZ.

FREKVENTOVANÝ CHODNÍK PŘED POŠTOU BYL POSUNUT SMĚREM K OBJEKTU, NA PROTĚJŠÍ STRANĚ BYL MĚNĚ POUŽÍVANÝ CHODNÍK ZÚŽEN.

TĚMITO ÚPRAVAMI BYLO DOSAŽENO NĚKOLIKA NOVÝCH ŠIKMÝCH PARKOVACÍCH MÍST NA JIŽNÍ STRANĚ A TAKÉ MOHLA BÝT ROZŠÍŘENA KOMUNIKACE MEZI PARKOVIŠTI ZA ÚČELEM ZLEPŠENÍ DOPRAVNÍ SITUACE.



POLYFUNKČNÍ DŮM V PROLUCE

SITUACE

MÍSTO SE NACHÁZÍ V JIŽNÍ ČÁSTI CENTRA, MEZI ULICEMI SOKOLSKÁ A POLÁŠKOVA. V SOUČASNOSTI JSOU ZDE PARKOVACÍ PLOCHY. ZE SEVERU JE NA PARCELE NAVRŽENO ATRIUM, KTERÉ OBEPÍNÁ ZE TŘÍ STRAN HMOTA DOMU. ATRIUM NAVAZUJE NA KŘÍŽOVATKU ULIC POLÁŠKOVA A POSPÍŠILOVA. JE DEFINOVÁNO URBANISTICKOU OSOU, VEDENOU Z NÁMĚSTÍ JIŽNÍM SMĚREM. Z ATRIA JE ROVNĚŽ SITUOVÁNA VĚTŠINA VCHODŮ. Z ULICE POLÁŠKOVA, KTERÁ VEDE PO SEVERNÍ STRANĚ PARCELY, JE TAKÉ NAVRŽEN VJEZD DO PODZEMNÍCH GARÁŽÍ. Z PARCELY V SOUČASNOSTI VEDE NEPOUŽÍVANÝ PODCHOD POD ULICÍ SOKOLSKÁ. V NÁVRHU SE POČÍTÁ S JEHO OBNOVENÍM A NAPOJENÍM NA ATRIUM, ČÍMŽ BY SE DOSÁHLO POHODLNĚJŠÍHO PŘÍSTUPU Z CENTRA SMĚREM K ČÁSTI MĚSTA VYHLÍDKA, URČENÉ PŘEDEVŠÍM PRO BYDLENÍ.

ARCHITEKTONICKÉ ŘEŠENÍ

OBJEKT MÁ 4 NADZEMNÍ A 1 PODZEMNÍ PODLAŽÍ. ZAKONČEN JE PLOCHOU STŘECHOU. SKLÁDÁ SE ZE 2 KŘÍDEL, SPOJENÝCH KOMUNIKAČNÍM TRAKTEM. MEZI JEDNOTLIVÝMI KŘÍDLY JE VYTVOŘENO ATRIUM.

NA SPODNÍ ČÁSTI OBJEKTU JE PONECHÁN POHLEDOVÝ BETON A ROZSÁHLÉ PROSKLENÉ PLOCHY VÝLOH OBCHODŮ. FASÁDA DRUHÉHO A TŘETÍHO NADZEMNÍHO PODLAŽÍ JE OBLOŽENA PANELE, JEJICHŽ TVAR JE INSPIROVÁN KUBISTICKOU ARCHITEKTUROU. OKNA JSOU ČTVERCOVÁ, PRAVIDELNĚ POSKLÁDANÁ NA FASÁDĚ.

POSLEDNÍ PODLAŽÍ JE ODSAZENO DOZADU, A TAK NENÍ PŘI POHLEDU Z PŘÍLEHLÉ ULICE ZŘETELNÉ. VZNIKAJÍ ZDE TERASY, V JEJICHŽ ZÁBRADLÍ JE INTEGROVÁNA ZELEŇ. ZDE JE POUŽIT TAKÉ POHLEDOVÝ BETON, KTERÝ OŽIVUJÍ MODRÉ ORGANICKÉ PANELE. PODLAŽÍ ZAVRŠUJE BÍLÁ HMOTA STŘECHY. PROSTŘEDNÍ KOMUNIKAČNÍ TRAKT BUDOVOVY JE Z VELKÉ ČÁSTI PROSKLENÝ OBDELNÍKOVÝMI SKLENĚNÝMI PANELE.

V PODZEMNÍM PODLAŽÍ SE NACHÁZÍ GARÁŽE, V PŘÍZEMÍ JSOU SITUOVÁNY KOMERČNÍ PROSTORY, 2. A 3. PODLAŽÍ JE URČENO PRO KANCELÁŘE, V POSLEDNÍM PODLAŽÍ JSOU BYTY. Z ATRIA JE ŘEŠEN PŘÍSTUP PO SCHODIŠTI DO PODCHODU.







NÁMĚSTÍ

POLÁŠKOVA

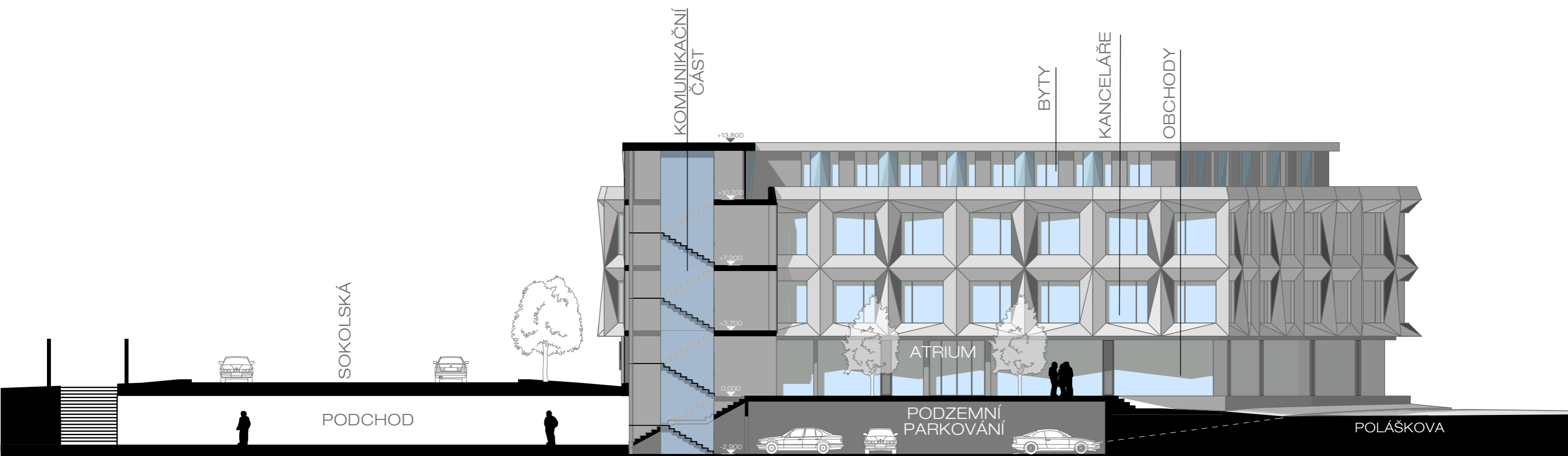
SOKOLSKÁ

POLYFUNKČNÍ DŮM NA NÁROŽÍ

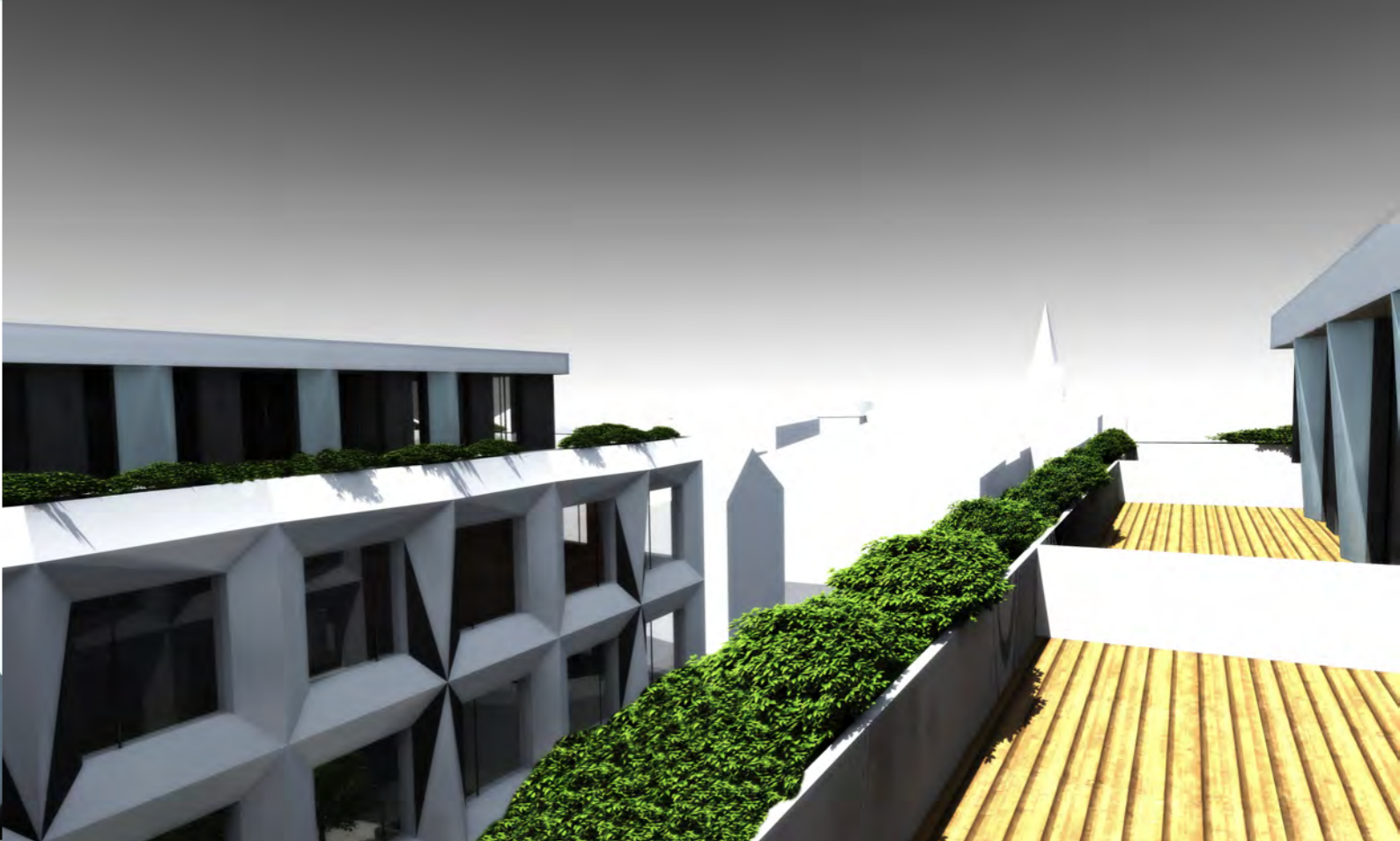
-  VSTUPY DO OBJEKTŮ
-  VJEZD DO PODZEMNÍCH GARÁŽÍ

POLYFUNKČNÍ DŮM V PROLUCE

SITUACE
POLYFUNKČNÍ DOMY







POLYFUNKČNÍ DŮM NA NÁROŽÍ

SITUACE

MÍSTO SE NACHÁZÍ V JIŽNÍ ČÁSTI CENTRA, NA NÁROŽÍ ULIC POLÁŠKOVA A POSPÍŠILOVA. PARCELA, KTERÁ MÁ ŠÍŘKU POUZE 6 METRŮ, JE DEFINOVÁNA ZÁSTAVBOU A PŘILEHLOU KOMUNIKACÍ. TVOŘÍ JIŽNÍ KONEC PÁSU SOUVISLÉ ZÁSTAVBY OD NÁMĚSTÍ. VSTUPY JSOU ŘEŠENY Z JIHU A ZÁPADU. PO HRANICI PLOCHY ZŮSTAL ZACHOVÁN CHODNÍK.

ARCHITEKTONICKÉ ŘEŠENÍ

OBJEKT OBSAHUJE 2 NADZEMNÍ PODLAŽÍ A PODKROVÍ. ZAKONČEN JE SEDLOVOU STŘECHOU.

JEHO NETYPICKOU HMOTU FORMUJE SOUSEDNÍ ZÁSTAVBA A ULIČNÍ PROSTOR.

HMOTA 2. PODLAŽÍ A PODKROVÍ JE VYNESENA NAD PŘÍZEMÍ, ČÍMŽ VZNIKÁ KRYTÝ PARTER S VÝLOHAMI.

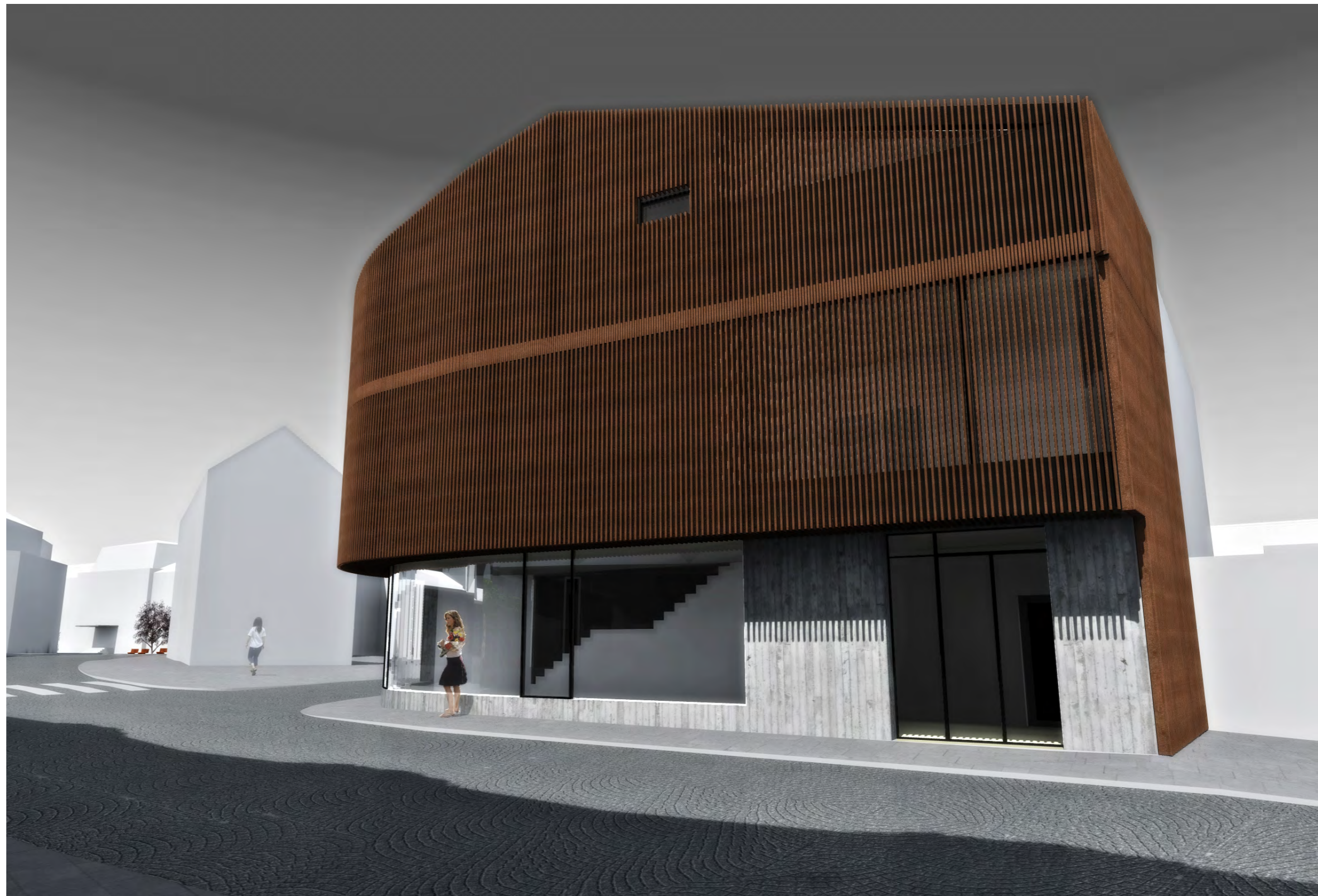
ZDE JE TAKÉ PONECHÁN POHLEDOVÝ BETON, TVOŘÍCÍ SOKL OBJEKTU. HORNÍ PODLAŽÍ ZAKRÝVÁ SVISLÝ OBKLAD Z ÚZKÝCH KOVOVÝCH LAMEL, KTERÉ POKRAČUJÍ I NA STŘEŠNÍCH ROVINÁCH.

POUŽITÉ MATERIÁLY A TVAR OBJEKTU SPOLU TVOŘÍ MINIMALISTICKÝ VZHLED.

V PŘÍZEMÍ JE SITUOVÁN JEDEN OBCHODNÍ PROSTOR S MALOU PROVOZNÍ MÍSTNOSTÍ. VSTUP JE PŘÍMO Z ULICE Z JIŽNÍ STRANY.

NA DRUHÝ ZÁPADNÍ VSTUP PŘÍMO NAVAZUJE SCHODIŠTĚ DO PATRA, KDE JSOU ŘEŠENY KANCELÁŘSKÉ PROSTORY S PŘÍSLUŠENSTVÍM.

PO SCHODIŠTI DO PODKROVÍ JSOU PŘÍSTUPNÉ ROVNĚŽ KANCELÁŘE.



POHLED JIŽNÍ



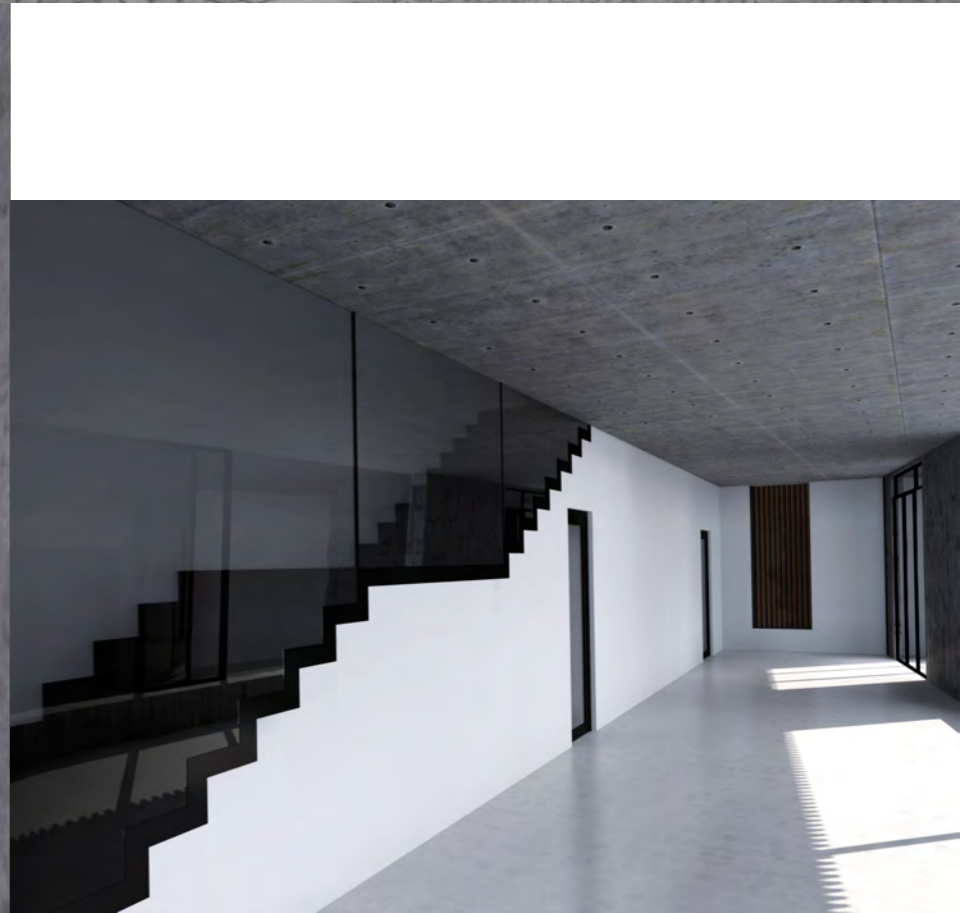
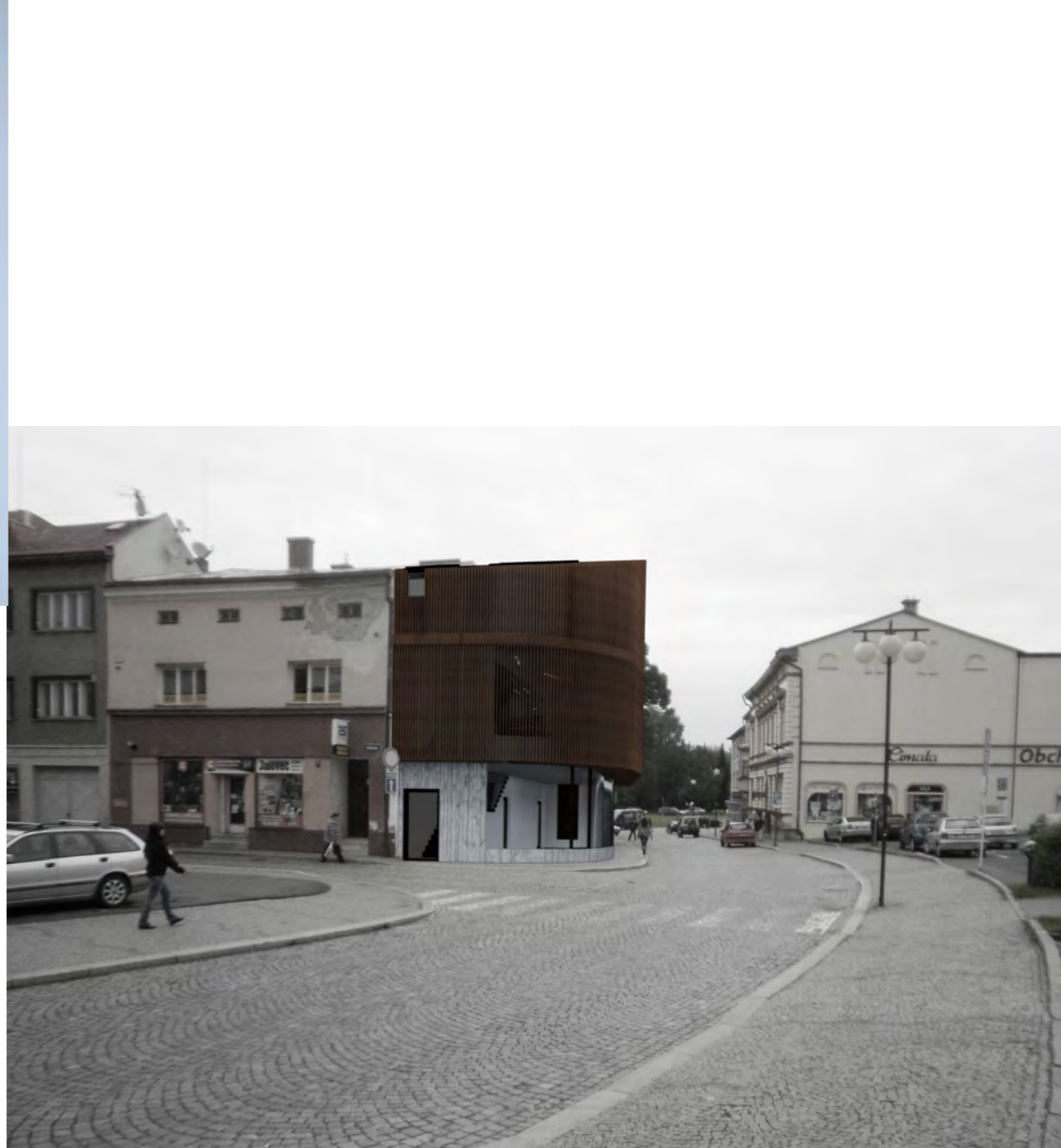
POHLEDY
1:100

POHLED ZÁPADNÍ



POHLED VÝCHODNÍ





URBANISTICKO - ARCHITEKTONICKÁ STUDIE
CENTRÁLNÍ ZÓNY MĚSTA VALAŠSKÉ MEZIŘÍČÍ

