

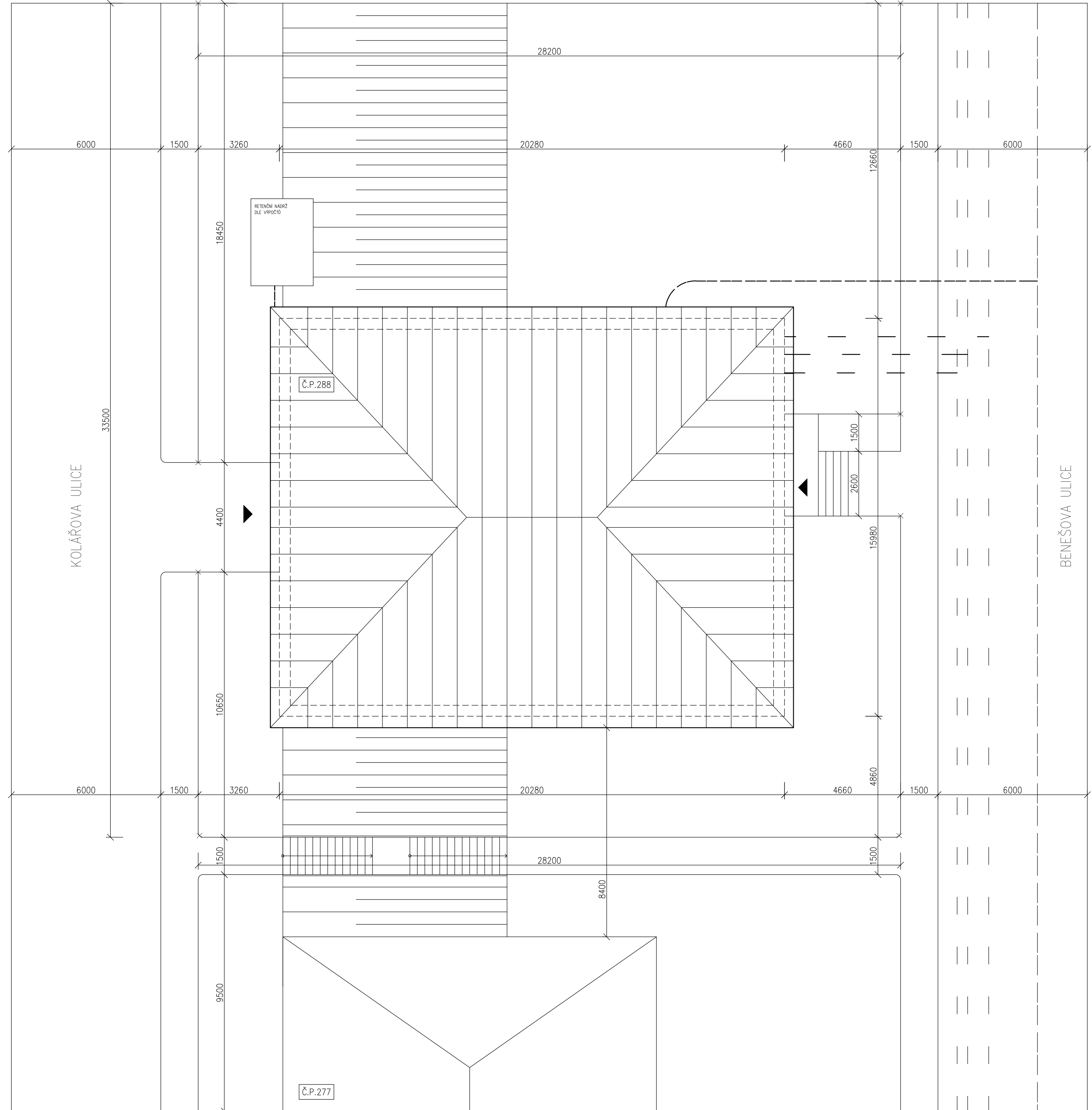
KOVOVÉ ZÁBRADLÍ

KERAMICKÁ DLAŽBA RAKO 8MM
 TMEL 5 MM
 MONOLITICKÉ ŽB SCHODIŠTĚ
 OMÍTKA POROTHERM UNIVERSAL 10MM

KERAMICKÁ DLAŽBA RAKO 10MM
 TMEL
 VYROVNÁVACÍ SAMONIVELAČNÍ STĚRKA
 BETONOVÁ MAZANINA+KARY SÍŤ
 LEPENKA A 400
 PODLAHOVÝ POLYSTYRÉN 50 MM
 HYDROIZOLACE PROTI ZEMNÍ VLHKOSTI A RADONU DEHTOGEMA
 PODKLADNÍ BETON C10/15+OCEL 200 MM
 ZHUTNĚNÝ ŠTĚRKOVÝ NÁSYP 250 MM
 PŮVODNÍ ZEMINA

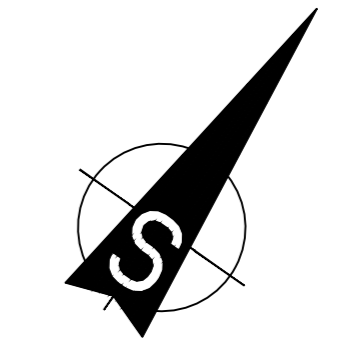
±0.000=894.125 M.N.M.

Vypracoval VIKTOR HLADÍK	Zodp. projektant VIKTOR HLADÍK	Tech. kontrola ING. J. SVOBODOVÁ	SŠS JIHLAVA
Kreslil VIKTOR HLADÍK			formát A2
Investor VIKTOR HLADÍK			datum 20.4.2013
BYTOVÝ DŮM			účel PP
			č. zakázky
			č. kopie
Obsah výkresu	DETAIL ZALOŽENÍ SCHODIŠTĚ		archivní č.
	Měřítko 1:20	č. výkresu	

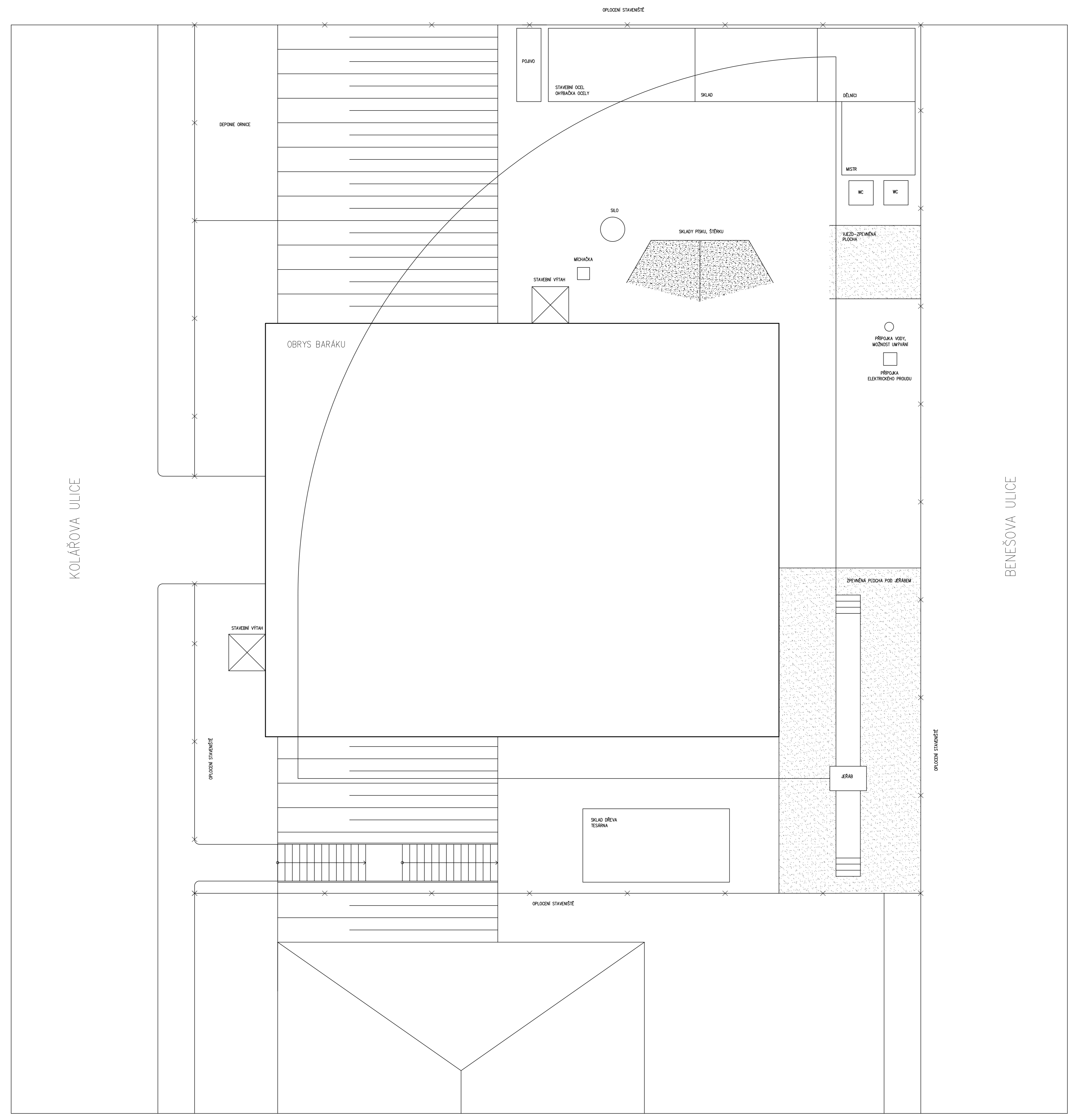


TABULKA SÍTI	
OZNAČENÍ	NÁZEV
	PRÍVOD VODY
	ELEKTRÍNA
	PRÍVOD PLYNU
	KANALIZACE
	VEŘEJNÁ KANALIZACE

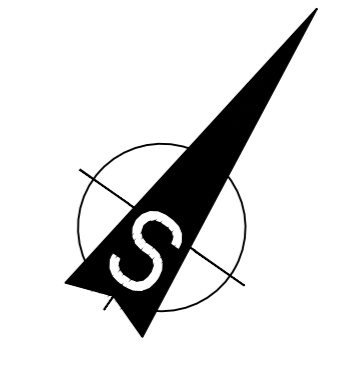
±0.000=894.125 M.N.M.



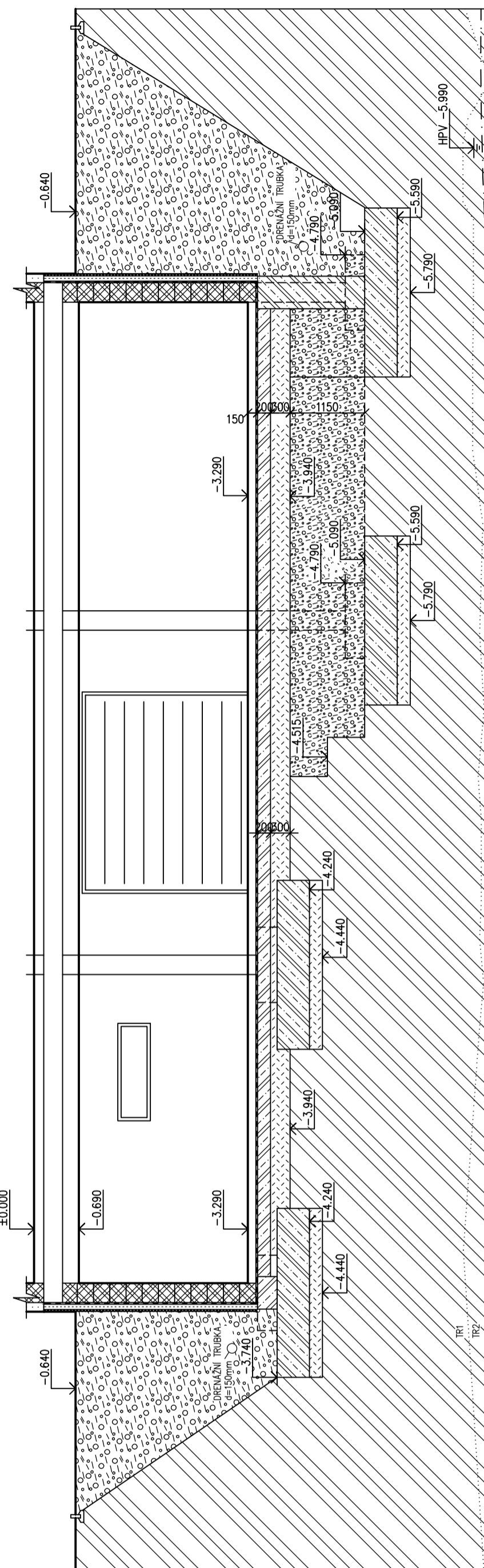
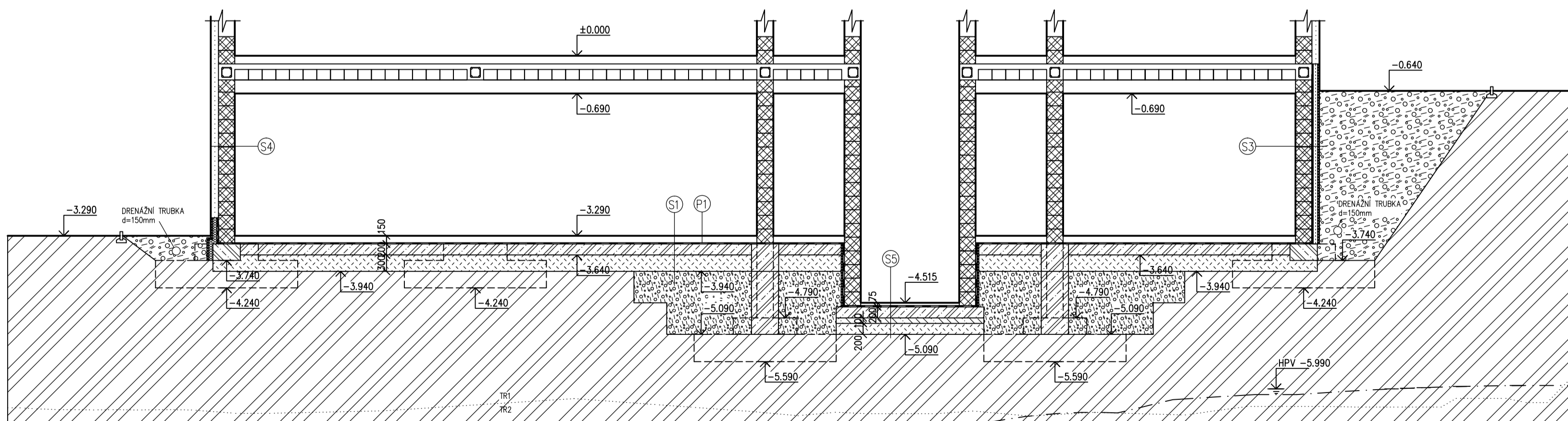
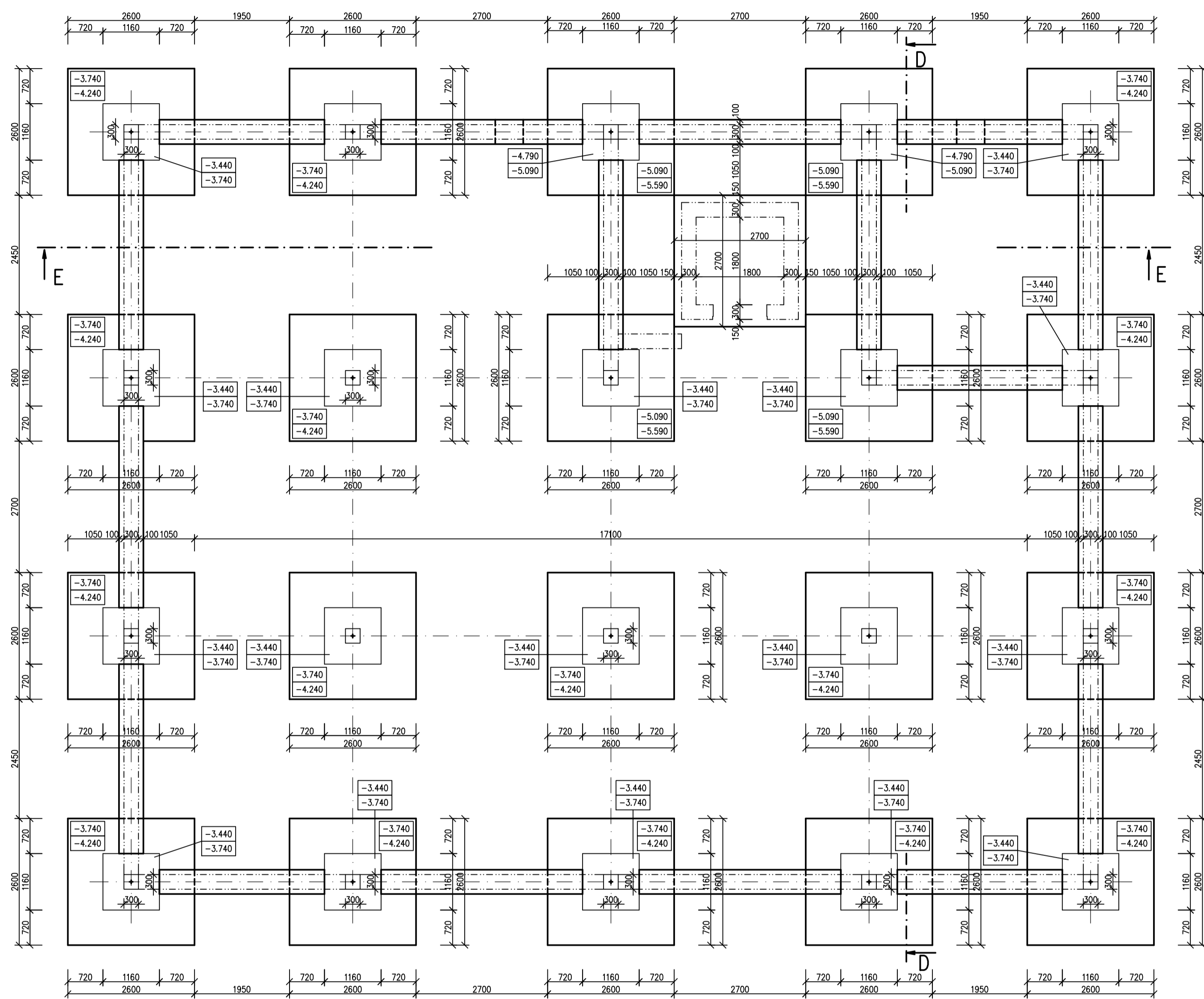
Vypracoval VIKTOR HLADÍK	Zodp. projektant VIKTOR HLADÍK	Tech. kontrola ING.SVOBODOVÁ	SŠS JIHLAVA	
Kreslil VIKTOR HLADÍK			formát	6x44
Investor VIKTOR HLADÍK			datum	2.10. 2012
Akce	BYTOVÝ DŮM		účel	PP
			č. zakázky	2
			č. kopie	
			archivní č.	
Obsah výkresu	SITUACE		Měřítko	1:100
			č. výkresu	



±0.000=894.125 M.N.M.



Vypracoval VIKTOR HLADÍK	Zodp. projektant VIKTOR HLADÍK	Tech. kontrola ING.SVOBODOVÁ	SŠS JIHLAVA	
Kreslil VIKTOR HLADÍK			formát 6x44	
Investor VIKTOR HLADÍK			datum 2.10. 2012	
Akce	BYTOVÝ DŮM		účel PP	
			č. zakázky 2	
			č. kopie	
			archivní č.	
Obsah výkresu ZAŘÍZENÍ STAVENIŠTĚ			Měřítko 1:100	č. výkresu



- (S1) KČE PODLAHY P1
 - HYDROIZOLACE PROTI ZEMNÍ VODĚ A RADONU-DEHTEGEMA
 - PODKLADNÍ BETON C10/15+OČEL 200MM
 - ZHUTNĚNÝ NÁSYP 250MM
 - PŮVODNÍ ZEMINA
- (P1) NÁŠLAPNÁ VRSTVA
 - IMEL
 - VYROVNÁVACÍ SAMONIVELAČNÍ STĚRKA
 - BETONOVÁ MAZANINA + KARY SÍŤ
 - LEPENKA A400
 - PODLAHOVÝ POLYSTYRÉN 50MM

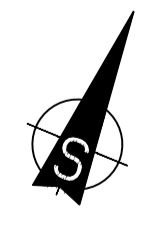
- (S3) PŮVODNÍ ZEMINA
 - DRENÁŽNÍ NÁSYP
 - GEOTEXTILNÍ NETEX GETEXA PP
 - NOPOVANÁ FÓLIE-ISO DRANŽO
 - EXTRUDOVANÝ POLYSTYRÉN-STYRODUR 3035 CS
 - ZDVO POROTHERM 30 P+D
- (S4) VNĚJŠÍ TENKOVŘSTVÁ OMTKA
 - VÝZTUŽENÁ SKLOTEXTILNÍ MRÍŽKA
 - TEPELNÁ IZOLACE ISOVER EPS GREYWALL PLUS 140MM
 - LEPICI STĚRKA
 - POROTHERM P+D
 - OMTKA POROTHERM UNIVERSAL

- (S5) BETONOVÁ MAZANINA
- HYDROIZOLACE PROTI ZEMNÍ VODĚ A RADONU-DEHTEGEMA
- PODKLADNÍ BETON C10/15+OČEL 200MM
- PROSTÝ BETON
- HUTNĚNÝ NÁSYP
- PŮVODNÍ ZEMINA

- LEGENDA MATERIÁLŮ
- NOPOVANÁ FÓLIE
 - HYDROIZOLACE PROTI ZEMNÍ VLHKOSTI A RADONU
 - TEPELNÁ IZOLACE ISOVER EPS GREYWALL PLUS 140MM
 - EXTRUDOVANÝ POLYSTYRÉN
 - ZEMINA PŮVODNÍ
 - NÁSYP
 - HUTNĚNÝ NÁSYPANÁ
 - POROTHERM 30 P+D ZÁKLADNÍ+MALTA PRO TENKÉ SPÁRY POROTHERM PROFÍ
 - POROTHERM 30 AKU P+D +MALTA PRO TENKÉ SPÁRY POROTHERM PROFÍ
 - BETON S VÝZTUŽÍ-ŽELEZOBETON
 - BETON PROSTÝ BEZ VÝZTUŽE

±0.000=894.125 M.N.M

Vypracoval VIKTOR HLADÍK	Šedý projektant VIKTOR HLADÍK	Technická kontrola ING. SVOBODOVÁ	SŠS JIHLAVA
Kreslil VIKTOR HLADÍK			Formát A1
Akce VIKTOR HLADÍK			Datum 22.1. 2013
			Státi pp
			Č. nakládky 2
			Č. kopie
			archivní č.
Období výkresu ZÁKLADY			Měřítko 1:50
			Č. výkresu



ŘEZ B-B



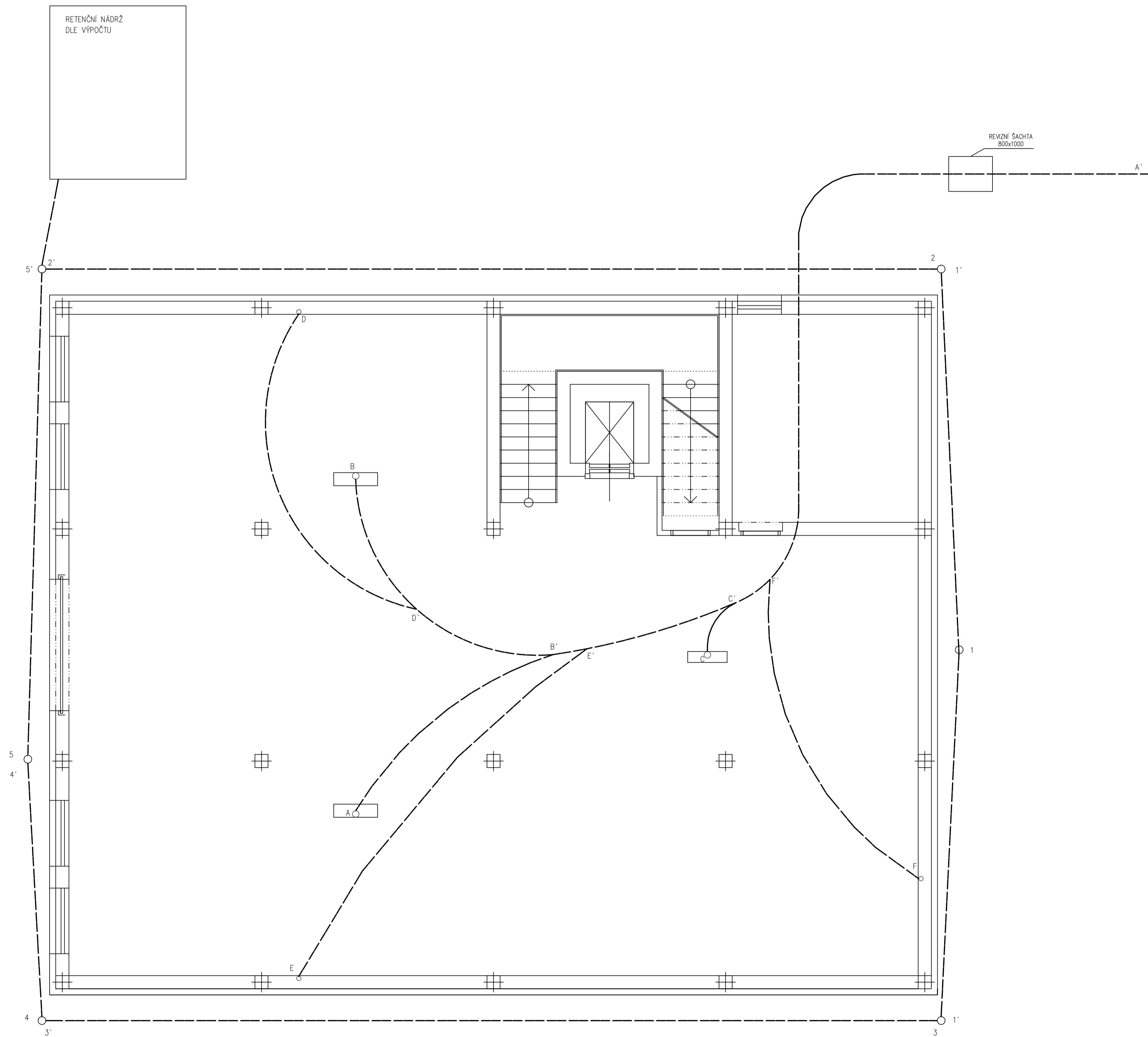
- S1
 - KCE, PODLAHY P1
 - HYDROIZOLACE-DEHTOGEA
 - PODKLADNÍ BETON C10/15+OCEL 200MM
 - ZHUTNĚNÝ NÁSYP 250MM
 - PŮVODNÍ ZEMINA
- P1
 - NAŠLAPNÁ VRSTVA
 - TMEL
 - VÝROVNÁVACÍ SAMONIVELAČNÍ STĚRKA
 - BETONOVÁ MAZANINA + KARY SÍŤ
 - LEPENKA A400
 - PODLAHOVÝ POLYSTYRÉN 50MM
- S2
 - NAŠLAPNÁ VRSTVA 18 mm
 - CEMENTOVÝ POTĚR 50 mm
 - SEPARAČNÍ VRSTVA 1 mm
 - KROČEJOVÁ IZOLACE 40 mm
 - POROTHERM STŘOP 290 mm
 - SÁDROKARTONOVÝ POHLED 250MM
- P2
 - NAŠLAPNÁ VRSTVA
 - CEMENTOVÝ POTĚR(VYSTUŽENÝ)
 - SEPARAČNÍ VRSTVA
 - KROČEJOVÁ IZOLACE
- S3
 - PŮVODNÍ ZEMINA
 - DRENÁŽNÍ NÁSYP
 - GEOTEXILIE-NETEX GETEXA PP
 - NOPOVANÁ FÓLIE-ISO DRAINZO
 - EXTRUDOVANÝ POLYSTYRÉN-STYRODUR 3035 CS
 - ZDIVO POROTHERM 30 P+D
- S4
 - VNĚJŠÍ TENKOVRSŤVÁ OMÍTKA
 - VÝZTUŽENÁ SKLOTEXTILNÍ MŘÍŽKA
 - TEPELNÁ IZOLACE ISOVER EPS GREYWALL PLUS 140MM
 - LEPIČÍ STĚRKA
 - POROTHERM P+D
 - OMÍTKA POROTHERM UNIVERSAL
- S5
 - BETONOVÁ MAZANINA
 - HYDROIZOLACE PROTI ZEMNÍ VODĚ A RADONU-DEHTOGEA
 - PODKLADNÍ BETON C10/15+OCEL 200MM
 - PROSTÝ BETON
 - HUTNĚNÝ NÁSYP
 - PŮVODNÍ ZEMINA
- S6
 - TEPELNÁ IZOLACE ISOVER MULTI-KOMBI PASSIVHAUS KLEMMFIL 250MM
 - PAROTĚSNÁ FÓLIE-GUTTA GUTTAPOL PS PLUS
 - NOSNÁ KCE POROTHERM 290MM
 - SÁDROKARTONOVÝ POHLED
- S7
 - KRYTINA NA LÁTÍCH BRAMAC TOPAS POSUVNÁ TAŠKA
 - KONTRALATĚ 40x60
 - HYDROIZOLAČNÍ VRSTVA DIFUZNĚ OTEVŘENÁ
 - NOSNÁ KONSTRUKCE

LEGENDA MATERIÁLŮ

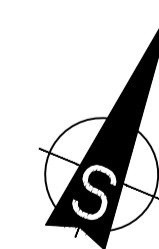
- NOPOVANÁ FÓLIE
- HYDROIZOLACE
- TEPELNÁ IZOLACE
- EXTRUDOVANÝ POLYSTYRÉN
- ZEMINA PŮVODNÍ
- NÁSYP
- HUTNĚNÝ NÁSPANÁ
- POROTHERM 30 P+D ZÁKLADNÍ+MALTA PRO TENKÉ SPÁRY POROTHERM PROFÍ
- POROTHERM 30 AKU P+D +MALTA PRO TENKÉ SPÁRY POROTHERM PROFÍ
- POROTHERM 11,5 P+D ZDÍČÍ PĚNA
- BETON S VÝZTUŽÍ-ŽELEZOBETON
- BETON PROSTÝ BEZ VÝZTUŽE

±0.000=894.125 M.N.M

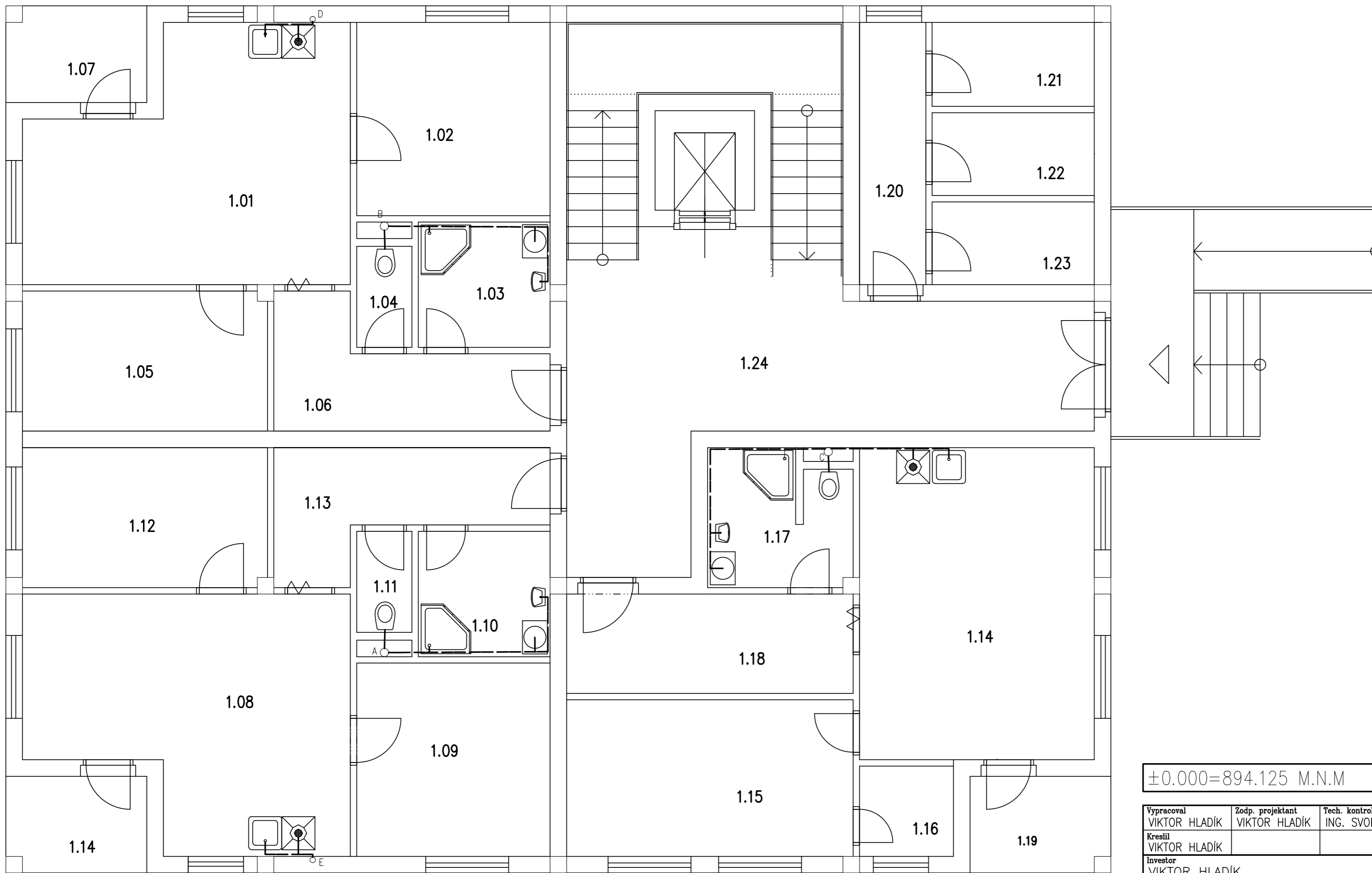
Vypracoval VIKTOR HLADÍK	Zodp. projektant VIKTOR HLADÍK	Tech. kontrola ING. SVOBODOVÁ	SŠS JIHLAVA
Kreslil VIKTOR HLADÍK	Investor VIKTOR HLADÍK		formát A1
Akce	BYTOVÝ DŮM		datum 20.10. 2012
			účel PP
			č. zakázky 2
			č. kopie
			archivní č.
Obsah výkresu	ŘEZ B-B		Měřítko 1:50
			č. výkresu



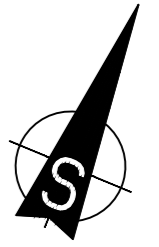
±0.000=894.125 M.N.M



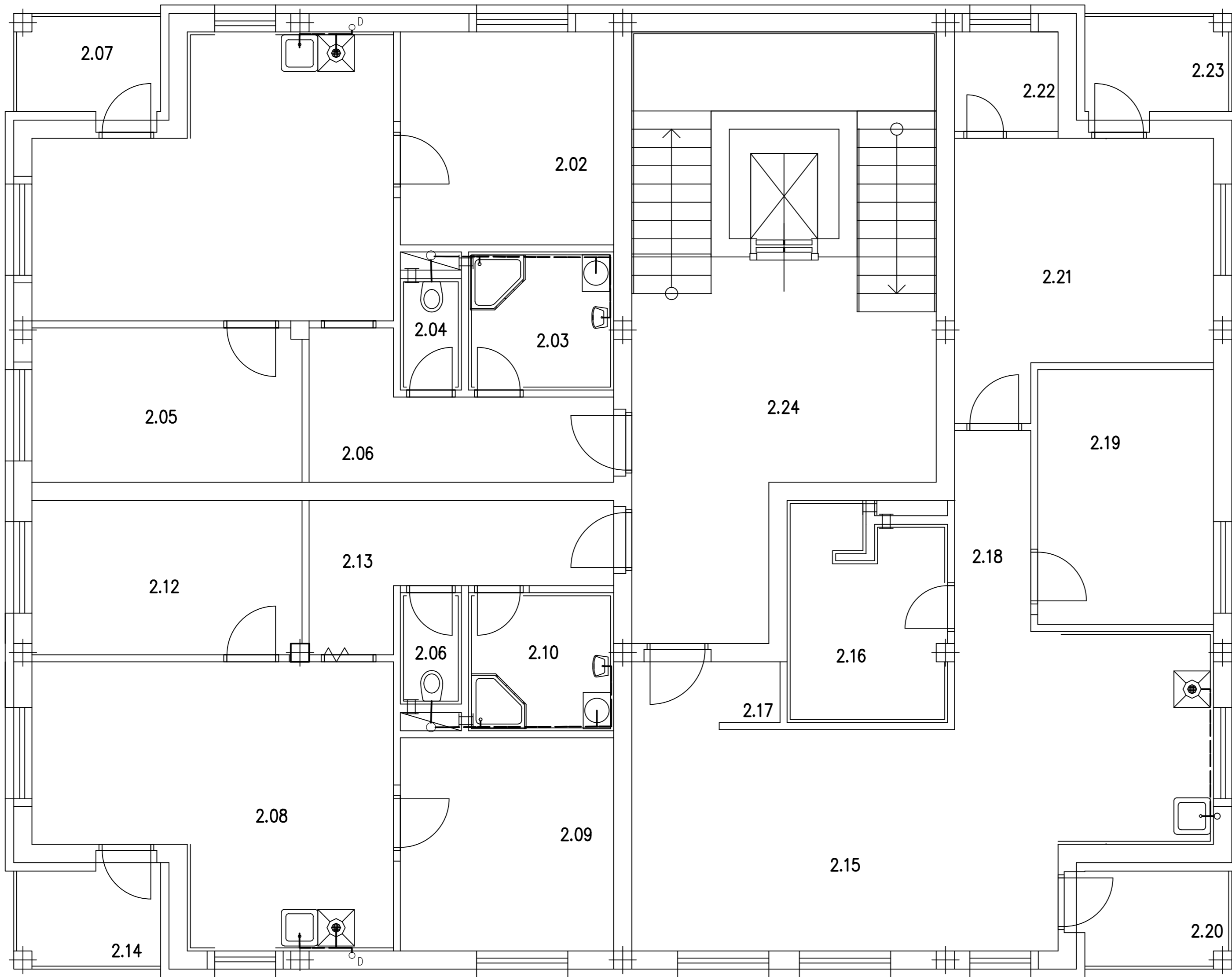
Vypracoval VIKTOR HLADIK	Zodp. projektant VIKTOR HLADIK	Tech. kontrola ING. SVOBODOVÁ	SŠS JIHLAVA
Kreslil VIKTOR HLADIK			formát A1
Investor VIKTOR HLADIK			datum 22.4. 2013
Alce			účel pp
			č. zakázky 2
			č. kopie
			archivní č.
Obsah výkresu KANALIZACE			Měřítko 1:50
			č. výkresu



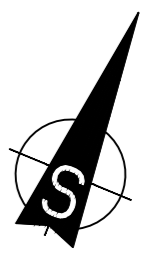
±0.000=894.125 M.N.M



Vypracoval VIKTOR HLADÍK	Zodp. projektant VIKTOR HLADÍK	Tech. kontrola ING. SVOBODOVÁ	SŠS JIHLAVA
Kreslil VIKTOR HLADÍK			formát A2
Investor VIKTOR HLADÍK			datum 22.4. 2013
Akce BYTOVÝ DŮM			účel PP
			č. zakázky 2
			č. kopie
			archivní č.
Obsah výkresu KANALIZACE			Měřítko 1:50
			č. výkresu



±0.000=894.125 M.N.M



Vypracoval VIKTOR HLADÍK Kreslil VIKTOR HLADÍK Investor VIKTOR HLADÍK Akce	Zodp. projektant VIKTOR HLADÍK	Tech. kontrola ING. SVOBODOVÁ	SŠS JIHLAVA
BYTOVÝ DŮM			formát A2
			datum 22.4. 2013
KANALIZACE			účel PP
			č. zakázky 2
			č. kopie
Obsah výkresu	Měřítko 1:50	Č. výkresu	archivní č.

POHLED ZÁPADNÍ



- (A) VENKOVNÍ PLASTOVÁ OKNA A DVEŘE (INVESTOR UPŘESNÍ PŘI REALIZACI) (RAL 8022)
- (B) VENKOVNÍ TENKOVŘSTVÁ OMÍTKA+FASÁDNÍ NÁTĚR (RAL 1015)
- (C) SOKL-KAMENNÝ OBKLAD V ŘÁDKOVÉM SYSTÉMU (RAL 5004)
- (D) SKLÁDANÁ KRYTINA BRAMAC POSUVNÁ TAŠKA (RAL 9011)
- (E) OPLASTOVANÝ OKAPNÍ SYSTÉM LINDAB (RAL 5004)

POZNÁMKA

VEŠKERÉ PRÁCE PROVÁDĚT DLE PLATNÝCH NOREM A TECHNOLOGICKÝCH PRAVIDEL S OHLEDEM NA DODRŽOVÁNÍ VYHLÁŠKY POKUD DOJDE PŘI PROVÁDĚNÍ K NEJASNOSTEM, ČI K NEPŘEDVÍDELNÝM OKOLNOSTEM, JE NUTNÉ PŘIZVAT PROJEKTANTA K UPŘESNĚNÍ POSTUPU PRÁCI. STAVEBNÍ ÚPRAVY PROVÁDĚT DLE ROZVODŮ JEDNOTLIVÝCH PROFESÍ S UPŘESNĚNÍM PŘI REALIZACI. VEŠKERÉ KLEMPÍŘSKÉ VÝROBKY BUDOU ZHOTOVĚNY Z MĚDĚNEHO PLECHU DLE VŠECH NOREM A PŘEDPISŮ. POZNÁMKY PLATÍ PRO VŠECHNY VÝKRESY.

±0.000=894.125 M.N.M

Vypracoval VIKTOR HLADÍK	Zedp. projektant VIKTOR HLADÍK	Tech. kontrola ING. SVOBODOVÁ	SŠS JIHLAVA
Kreslil VIKTOR HLADÍK			formát 4x4
Investor VIKTOR HLADÍK			datum 18.3.2013
Akce	BYTOVÝ DŮM		úcel pp
			č. zakázky 2
			č. kopie
			archivní č.
Obsah výkresu POHLED ZÁPADNÍ		Měřítko 1:50	Č. výkresu

POHLED JIŽNÍ



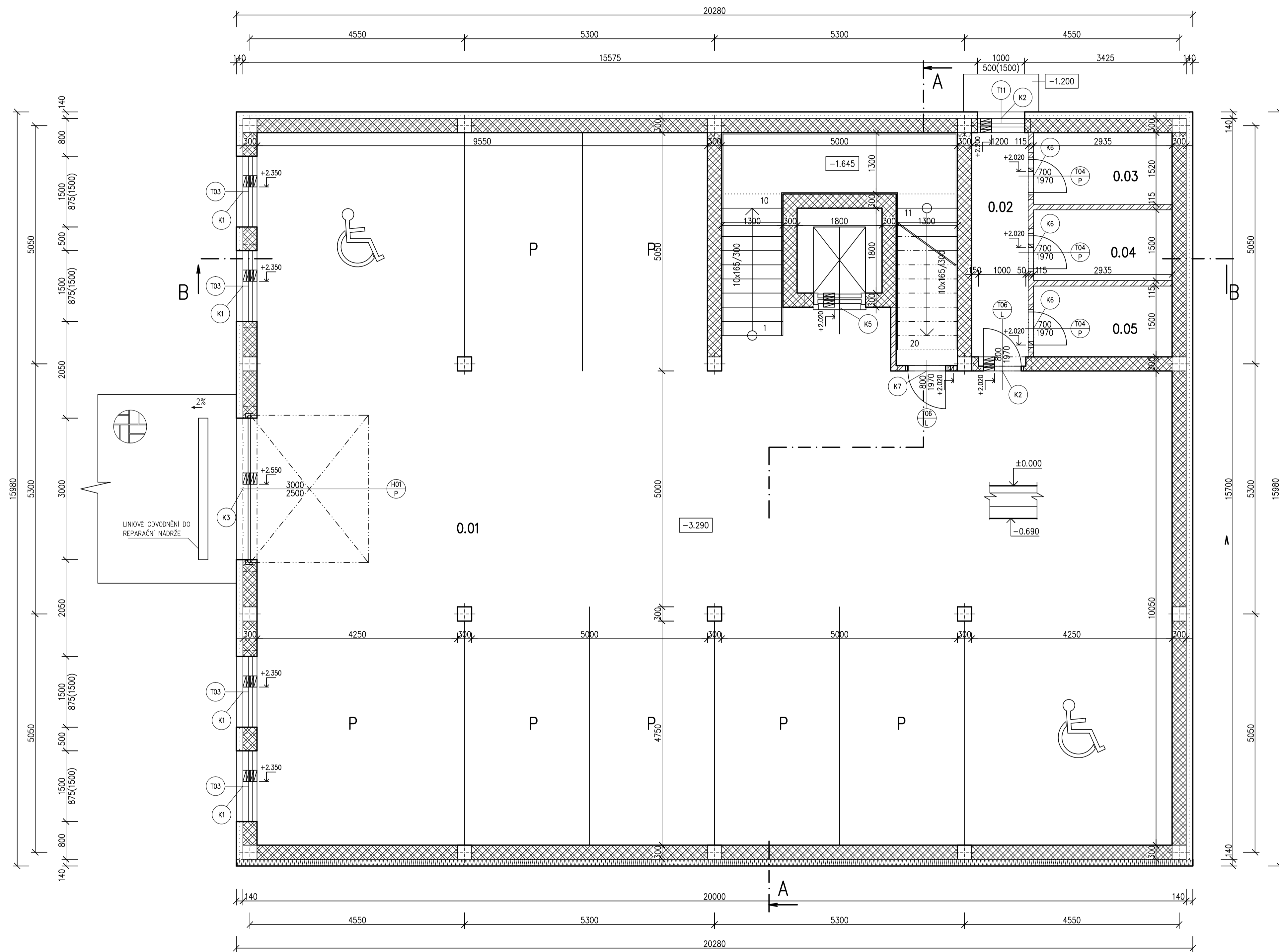
- (A) VENKOVNÍ PLASTOVÁ OKNA A DVEŘE (INVESTOR UPŘESNÍ PŘI REALIZACI) (RAL 8022)
- (B) VENKOVNÍ TENKOVŘSTVÁ OMÍTKA+FASÁDNÍ NÁTĚR (RAL 1015)
- (C) SOKL-KAMENNÝ OBKLAD V ŘÁDKOVÉM SYSTÉMU (RAL 5004)
- (D) SKLÁDANÁ KRYTINA BRAMAC POSUVNÁ TAŠKA (RAL 9011)
- (E) OPLASTOVANÝ OKAPNÍ SYSTÉM LINDAB (RAL 5004)

POZNÁMKA

VEŠKERÉ PRÁCE PROVÁDĚT DLE PLATNÝCH NOREM A TECHNOLOGICKÝCH PRAVIDEL S OHLEDEM NA DODRŽOVÁNÍ VYHLÁŠKY POKUD DOJDE PŘI PROVÁDĚNÍ K NEJASNOSTEM, ČI K NEPŘEDVÍDATELNÝM OKOLNOSTEM, JE NUTNÉ PŘIZVAT PROJEKTANTA K UPŘESNĚNÍ POSTUPU PRÁCI. STAVEBNÍ ÚPRAVY PROVÁDĚT DLE ROZVODŮ JEDNOTLIVÝCH PROFESÍ S UPŘESNĚNÍM PŘI REALIZACI. VEŠKERÉ KLEMPÍŘSKÉ VÝROBKY BUDOU ZHOTOVĚNY Z MĚDĚNEHO PLECHU DLE VŠECH NOREM A PŘEDPISŮ. POZNÁMKY PLATÍ PRO VŠECHNY VÝKRESY.

±0.000=894.125 M.N.M

Vypracoval VIKTOR HLADÍK	Zodp. projektant VIKTOR HLADÍK	Tech. kontrola ING. SVOBODOVÁ	SŠS JIHLAVA
Kreslil VIKTOR HLADÍK			formát 4x4
Investor VIKTOR HLADÍK			datum 18.3. 2013
Akce	BYTOVÝ DŮM		účel pp
			č. zakázky 2
			č. kopie
			archivní č.
Obsah výkresu	POHLED JIŽNÍ		Měřítko 1:50
			Č. výkresu



Označení	Skladba	Počet kusů
K1	4 x PTH 7/175	4
K2	4 x PTH 7/125	2
K3	4 x PTH 7/350	1
K5	4 x PTH 7/150	1
K6	1 x PTH 11,5/100	3
K7	1 x PTH 11,5/125	1

Číslo	Jméno	Plocha [m²]	Podlaha	Stěny	Skladba
0.01	GARÁŽ	248,31	PODLAHOVÁ STĚRKA	OMÍTKA VÁPENOCEMENTOVÁ	ŠTUKOVÁ S1 P1
0.02	CHODBA	5,7	KERAMICKÁ DLAŽBA	OMÍTKA VÁPENNÁ	ŠTUKOVÁ S1 P1
0.03	SKLAD	4,4	KERAMICKÁ DLAŽBA	OMÍTKA VÁPENNÁ	ŠTUKOVÁ S1 P1
0.04	SKLAD	4,4	KERAMICKÁ DLAŽBA	OMÍTKA VÁPENNÁ	ŠTUKOVÁ S1 P1
0.05	SKLAD	4,4	KERAMICKÁ DLAŽBA	OMÍTKA VÁPENNÁ	ŠTUKOVÁ S1 P1

Celková plocha [m²]: 267,27

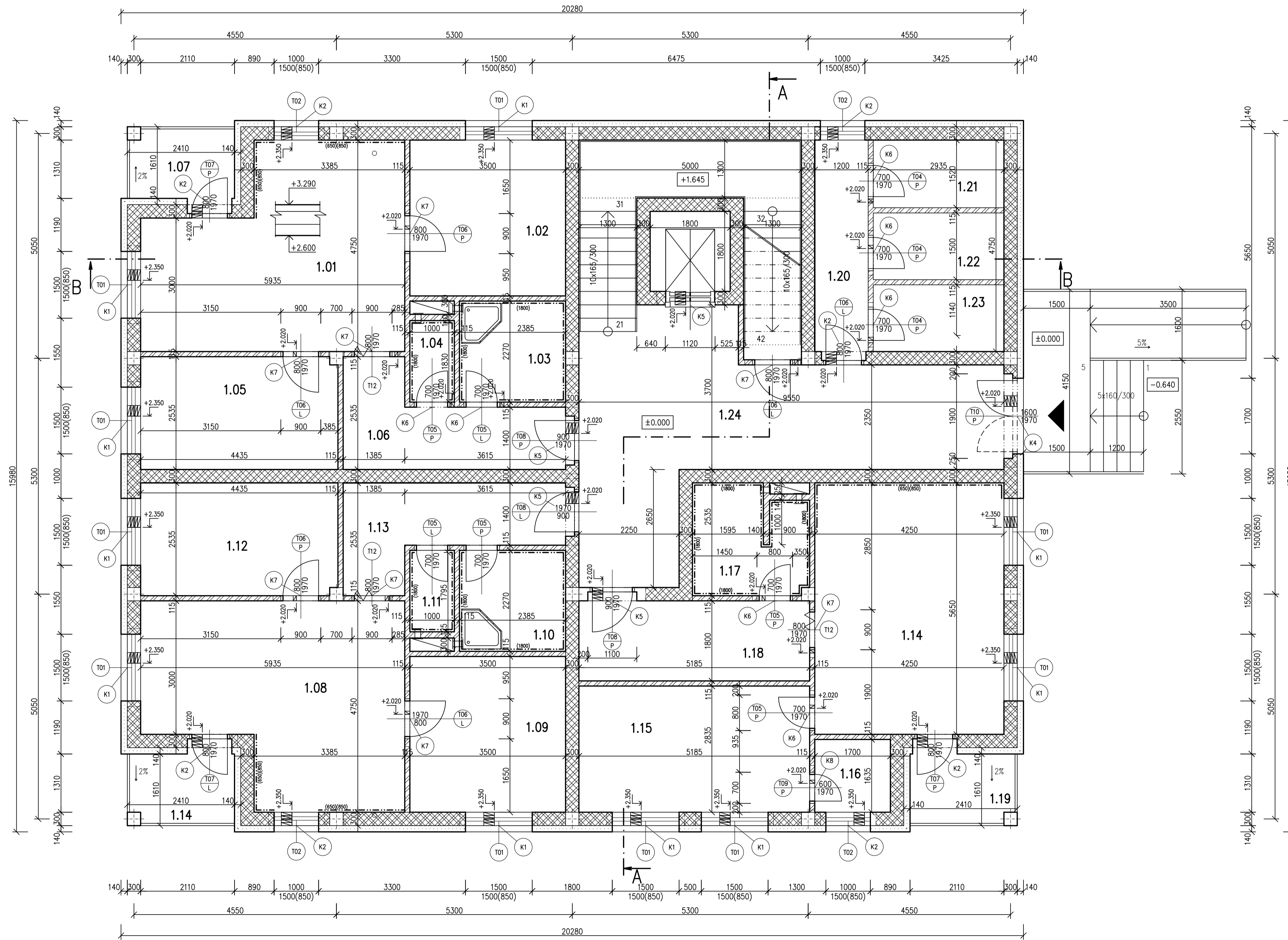
LEGENDA MATERIÁLŮ

- POROTHERM 30 P+D ZÁKLADNÍ+MALTA PRO TENKÉ SPÁRY POROTHERM PROFÍ
- POROTHERM 30 AKU P+D +MALTA PRO TENKÉ SPÁRY POROTHERM PROF
- POROTHERM 11,5 P+D ZDÍČÍ PĚNA
- TEPELNÁ IZOLACE ISOVER EPS GREYWALL PLUS 140MM

±0.000=894.125 M.N.M



Vypracoval VIKTOR HLADÍK	Zodp. projektant VIKTOR HLADÍK	Tech. kontrola ING. SVOBODOVÁ	SŠS JIHLAVA
Krešlil VIKTOR HLADÍK	Investor VIKTOR HLADÍK		formát A1
Akce BYTOVÝ DŮM			datum 20.10. 2012
Obsah výkresu PŮDORYS 1.PP.			účel PP
			č. zakázky 2
			č. kopie
			archivní č.
			Měřítko 1:50
			č. výkresu



Tabulka překladů

Označení	Skladba	Počet kusů
K1	4 x PTH 7/175	10
K2	4 x PTH 7/125	8
K4	4 x PTH 7/250	1
K5	4 x PTH 7/150	4
K6	1 x PTH 11,5/100	7
K7	1 x PTH 11,5/125	8
K8	1 x PTH 11,5/100	1

Tabulka místností

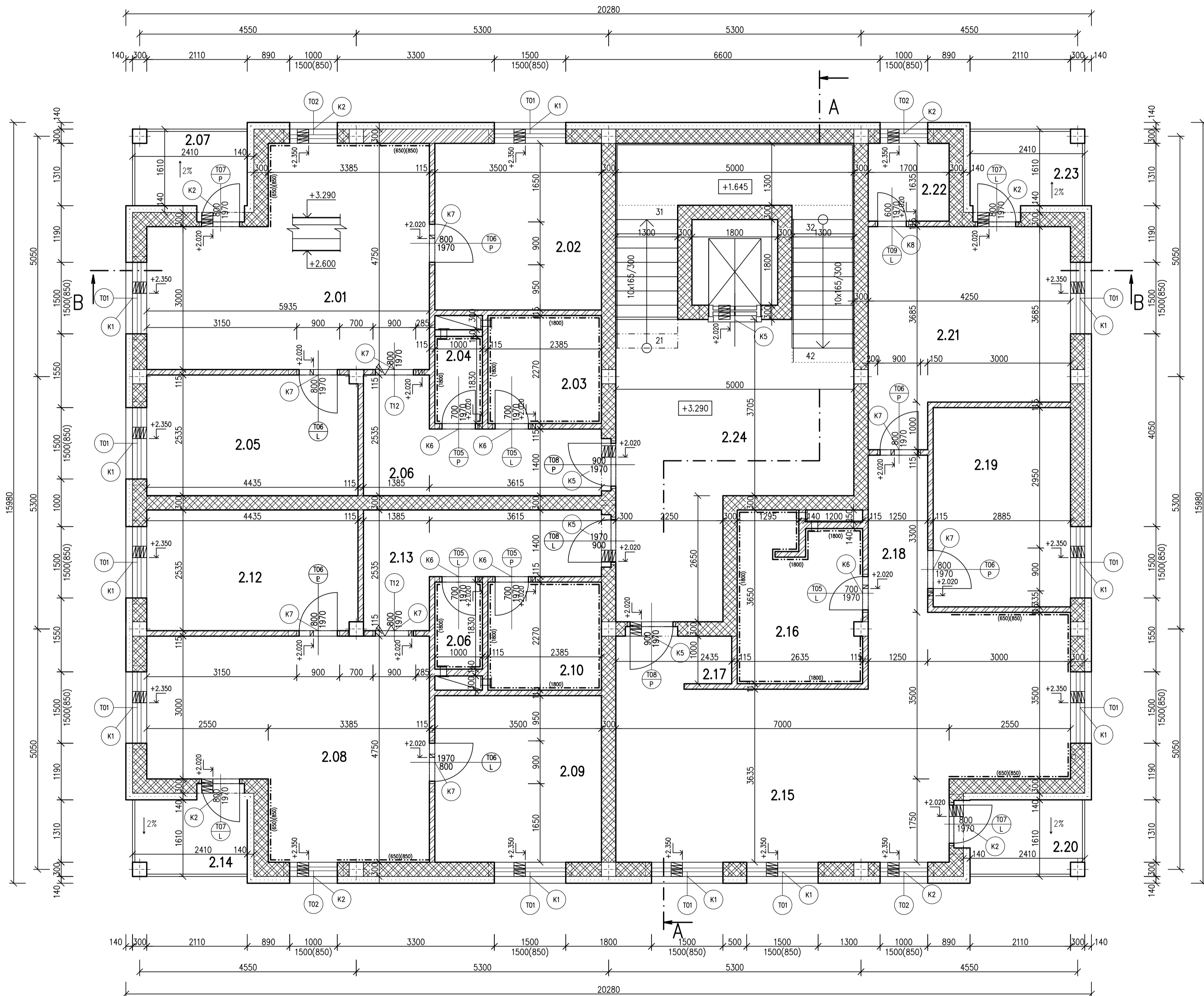
Číslo	Jméno	Plocha [m ²]	Podlaha	Stěny	Skladba
1.01	OBÝVACÍ POKOJ + KK	23,73	DŘEVĚNÁ-PARKRTY	OMÍTKA VÁPENNÁ ŠTUKOVÁ	S2 P2
1.02	LOŽNICE	12,25	DŘEVĚNÁ-PARKRTY	OMÍTKA VÁPENNÁ ŠTUKOVÁ	S2 P2
1.03	KOUPELNA	5,41	KERAMICKÁ DLAŽBA	OMÍTKA VÁPENNÁ ŠTUKOVÁ	S2 P2
1.04	WC	1,83	KERAMICKÁ DLAŽBA	OMÍTKA VÁPENNÁ ŠTUKOVÁ	S2 P2
1.05	POKOJ	11,21	KOBEREC	OMÍTKA VÁPENNÁ ŠTUKOVÁ	S2 P2
1.06	CHODBA	8,57	DŘEVĚNÁ-PARKRTY	OMÍTKA VÁPENNÁ ŠTUKOVÁ	S2 P2
1.07	LODŽIE	4,37	KERAMICKÁ DLAŽBA	OMÍTKA VÁPENNÁ ŠTUKOVÁ	S2 P2
1.08	OBÝVACÍ POKOJ + KK	23,73	DŘEVĚNÁ-PARKRTY	OMÍTKA VÁPENNÁ ŠTUKOVÁ	S2 P2
1.09	LOŽNICE	12,25	DŘEVĚNÁ-PARKRTY	OMÍTKA VÁPENNÁ ŠTUKOVÁ	S2 P2
1.10	KOUPELNA	5,41	KERAMICKÁ DLAŽBA	OMÍTKA VÁPENNÁ ŠTUKOVÁ	S2 P2
1.11	WC	1,83	KERAMICKÁ DLAŽBA	OMÍTKA VÁPENNÁ ŠTUKOVÁ	S2 P2
1.12	POKOJ	11,21	KOBEREC	OMÍTKA VÁPENNÁ ŠTUKOVÁ	S2 P2
1.13	CHODBA	8,57	DŘEVĚNÁ-PARKRTY	OMÍTKA VÁPENNÁ ŠTUKOVÁ	S2 P2
1.14	OBÝVACÍ POKOJ + KK	24,01	DŘEVĚNÁ-PARKRTY	OMÍTKA VÁPENNÁ ŠTUKOVÁ	S2 P2
1.14	LODŽIE	4,37	KERAMICKÁ DLAŽBA	OMÍTKA VÁPENNÁ ŠTUKOVÁ	S2 P2
1.15	POKOJ	14,7	KOBEREC	OMÍTKA VÁPENNÁ ŠTUKOVÁ	S2 P2
1.16	ŠATNA	2,78	DŘEVĚNÁ-PARKRTY	OMÍTKA VÁPENNÁ ŠTUKOVÁ	S2 P2
1.17	KOUPELNA	6,1	KERAMICKÁ DLAŽBA	OMÍTKA VÁPENNÁ ŠTUKOVÁ	S2 P2
1.18	CHODBA	9,33	DŘEVĚNÁ-PARKRTY	OMÍTKA VÁPENNÁ ŠTUKOVÁ	S2 P2
1.19	LODŽIE	4,37	KERAMICKÁ DLAŽBA	OMÍTKA VÁPENNÁ ŠTUKOVÁ	S2 P2
1.20	CHODBA	5,7	DŘEVĚNÁ-PARKRTY	OMÍTKA VÁPENNÁ ŠTUKOVÁ	S2 P2
1.21	SKLAD	4,46	KERAMICKÁ DLAŽBA	OMÍTKA VÁPENNÁ ŠTUKOVÁ	S2 P2
1.22	SKLAD	4,4	KERAMICKÁ DLAŽBA	OMÍTKA VÁPENNÁ ŠTUKOVÁ	S2 P2
1.23	SKLAD	4,4	KERAMICKÁ DLAŽBA	OMÍTKA VÁPENNÁ ŠTUKOVÁ	S2 P2
1.24	CHODBA	33,26	KERAMICKÁ DLAŽBA	OMÍTKA VÁPENNÁ ŠTUKOVÁ	S2 P2

Celková plocha [m²]: 248,25

- LEGENDA MATERIÁLŮ**
- POROTHERM 30 P+D ZÁKLADNÍ+MALTA PRO TENKÉ SPÁRY POROTHERM PROFÍ
 - POROTHERM 30 AKU P+D +MALTA PRO TENKÉ SPÁRY POROTHERM PROF
 - POROTHERM 11,5 P+D ZDÍČÍ PĚNA
 - TEPELNÁ IZOLACE ISOVER EPS GREYWALL PLUS 140MM

±0.000=894.125 M.N.M

Vypracoval VIKTOR HLADÍK	Zodp. projektant VIKTOR HLADÍK	Tech. kontrola ING. SVOBODOVÁ	SŠS JIHLAVA
Krešlil VIKTOR HLADÍK	Investor VIKTOR HLADÍK		formát A1
Akce BYTOVÝ DŮM			datum 20.10. 2012
Obsah výkresu PŮDORYS 1.NP.			účel PP
			č. zakázky 2
			č. kopie
			archivní č.
			Měřítko 1:50
			č. výkresu



Tabulka překladů

Označení	Skladba	Počet kusů
K1	4 x PTH 7/175	11
K2	4 x PTH 7/125	6
K5	4 x PTH 7/150	4
K6	1 x PTH 11,5/100	5
K7	1 x PTH 11,5/125	8
K8	1 x PTH 11,5/100	1

Tabulka místností

Číslo	Jméno	Plocha [m ²]	Podlaha	Stěny	Skladba
2.01	OBYVACÍ POKOJ + KK	23,73	DŘEVĚNÁ-PARKETY	OMÍTKA VÁPENNÁ ŠTUKOVÁ	S2 P2
2.02	LOŽNICE	12,25	DŘEVĚNÁ-PARKETY	OMÍTKA VÁPENNÁ ŠTUKOVÁ	S2 P2
2.03	KOUPELNA	5,41	KERAMICKÁ DLÁŽBA	OMÍTKA VÁPENNÁ ŠTUKOVÁ	S2 P2
2.04	WC	1,83	KERAMICKÁ DLÁŽBA	OMÍTKA VÁPENNÁ ŠTUKOVÁ	S2 P2
2.05	POKOJ	11,21	KOBEREC	OMÍTKA VÁPENNÁ ŠTUKOVÁ	S2 P2
2.06	CHODBA	8,57	DŘEVĚNÁ-PARKETY	OMÍTKA VÁPENNÁ ŠTUKOVÁ	S2 P2
2.06	WC	1,83	KERAMICKÁ DLÁŽBA	OMÍTKA VÁPENNÁ ŠTUKOVÁ	S2 P2
2.07	LODŽIE	4,37	KERAMICKÁ DLÁŽBA	OMÍTKA VÁPENNÁ ŠTUKOVÁ	S2 P2
2.08	OBYVACÍ POKOJ + KK	23,73	DŘEVĚNÁ-PARKETY	OMÍTKA VÁPENNÁ ŠTUKOVÁ	S2 P2
2.09	LOŽNICE	12,25	DŘEVĚNÁ-PARKETY	OMÍTKA VÁPENNÁ ŠTUKOVÁ	S2 P2
2.10	KOUPELNA	5,41	KERAMICKÁ DLÁŽBA	OMÍTKA VÁPENNÁ ŠTUKOVÁ	S2 P2
2.12	POKOJ	11,21	KOBEREC	OMÍTKA VÁPENNÁ ŠTUKOVÁ	S2 P2
2.13	CHODBA	8,57	DŘEVĚNÁ-PARKETY	OMÍTKA VÁPENNÁ ŠTUKOVÁ	S2 P2
2.14	LODŽIE	4,37	KERAMICKÁ DLÁŽBA	OMÍTKA VÁPENNÁ ŠTUKOVÁ	S2 P2
2.15	OBYVACÍ POKOJ + KK	37,12	DŘEVĚNÁ-PARKETY	OMÍTKA VÁPENNÁ ŠTUKOVÁ	S2 P2
2.16	KOUPELNA	8,9	KERAMICKÁ DLÁŽBA	OMÍTKA VÁPENNÁ ŠTUKOVÁ	S2 P2
2.17	ZÁDVEŘÍ	2,6	DŘEVĚNÁ-PARKETY	OMÍTKA VÁPENNÁ ŠTUKOVÁ	S2 P2
2.18	CHODBA	4,13	DŘEVĚNÁ-PARKETY	OMÍTKA VÁPENNÁ ŠTUKOVÁ	S2 P2
2.19	POKOJ	12,07	KOBEREC	OMÍTKA VÁPENNÁ ŠTUKOVÁ	S2 P2
2.20	LODŽIE	4,37	KERAMICKÁ DLÁŽBA	OMÍTKA VÁPENNÁ ŠTUKOVÁ	S2 P2
2.21	LOŽNICE	16,91	DŘEVĚNÁ-PARKETY	OMÍTKA VÁPENNÁ ŠTUKOVÁ	S2 P2
2.22	SÁTNA	2,78	DŘEVĚNÁ-PARKETY	OMÍTKA VÁPENNÁ ŠTUKOVÁ	S2 P2
2.23	LODŽIE	4,37	KERAMICKÁ DLÁŽBA	OMÍTKA VÁPENNÁ ŠTUKOVÁ	S2 P2
2.24	CHODBA	33,26	KERAMICKÁ DLÁŽBA	OMÍTKA VÁPENNÁ ŠTUKOVÁ	S2 P2

Celková plocha [m²]: 261,25

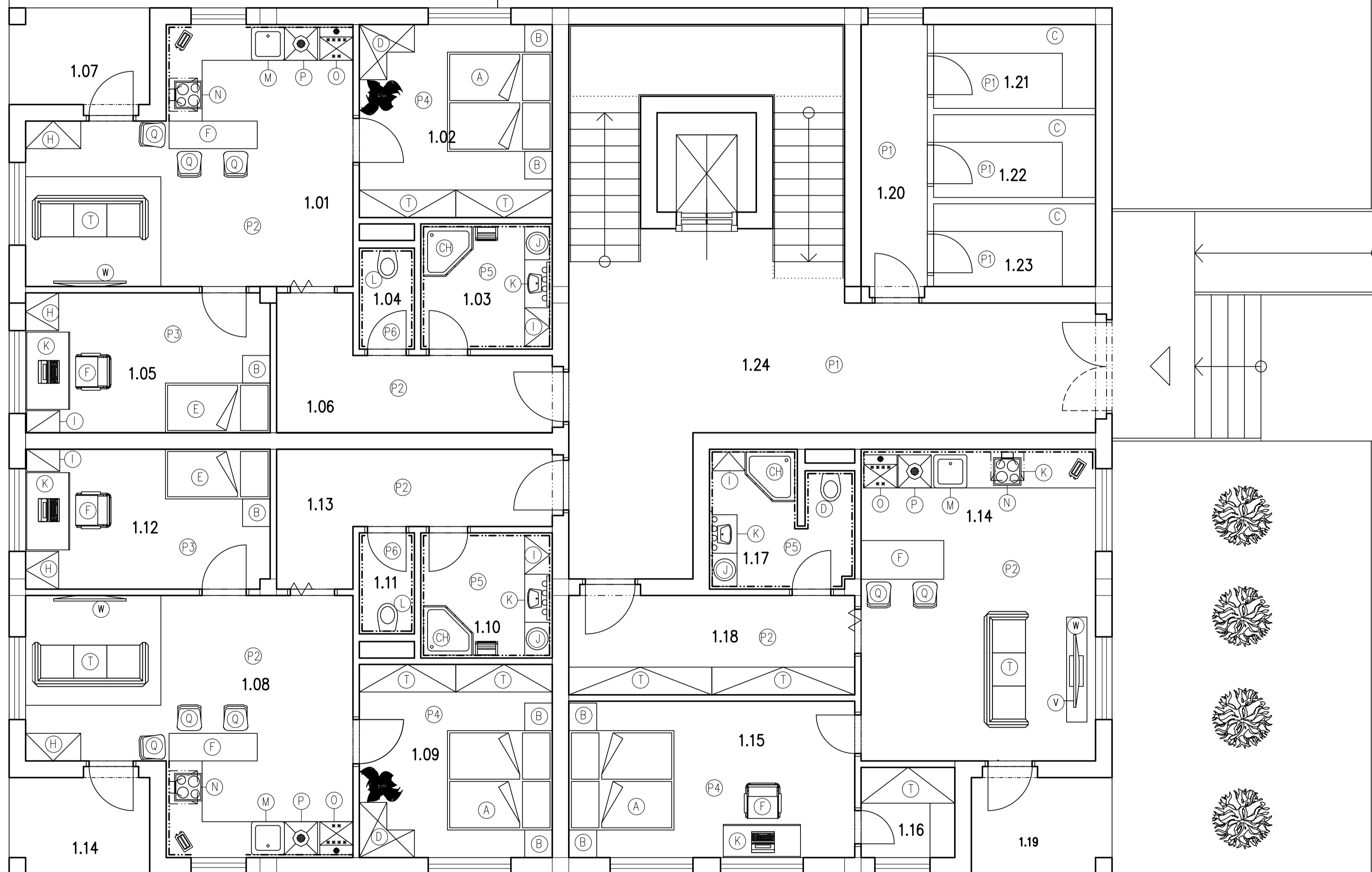
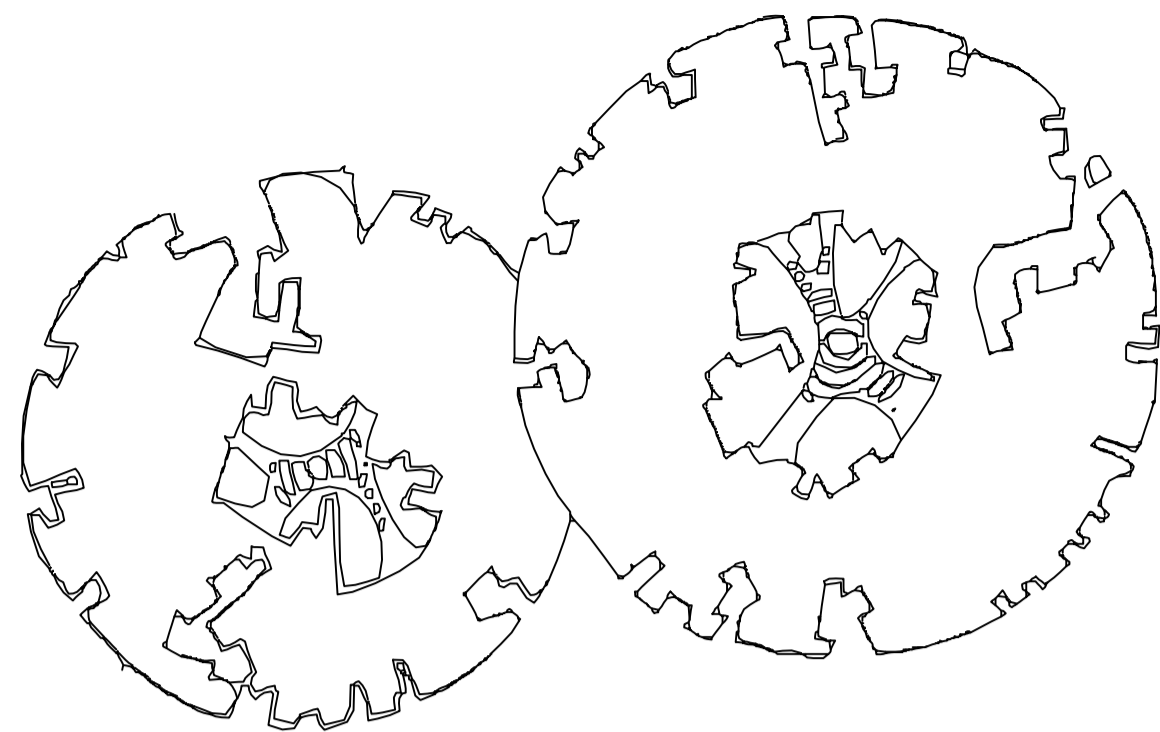
LEGENDA MATERIÁLŮ

- POROTHERM 30 P+D ZÁKLADNI+MALTA PRO TENKÉ SPÁRY POROTHERM PROFÍ
- POROTHERM 30 AKU P+D +MALTA PRO TENKÉ SPÁRY POROTHERM PROF
- POROTHERM 11,5 P+D ZDÍCI PĚNA
- TEPELNÁ IZOLACE ISOVER EPS GREYWALL PLUS 140MM

±0.000=894.125 M.N.M



Vypracoval VIKTOR HLADÍK	Zodp. projektant VIKTOR HLADÍK	Tech. kontrola ING. SVOBODOVÁ	SŠS JIHLAVA
Kreslil VIKTOR HLADÍK	Investor VIKTOR HLADÍK		formát A1
Akce	BYTOVÝ DŮM		datum 20.10. 2012
	PŮDORYS 2.NP.		účel PP
			č. zakázky 2
			č. kopie
			archivní č.
			Měřítko 1:50
			č. výkresu



LEGENDA VÝROBKŮ						
OZN.	DRUH VÝROBKU	NÁZEV	ROZMĚRY	KS	BARVA	MATERIÁL
A	POSTEL	KIKA-AFRODITA	1600x2000	3	ČERNÁ	DŘEVO
B	NOČNÍ STOLEK	KIKA-AIDA	600x430x370	6	OLŠOVÁ	DŘEVO
C	POLICE	KEA-GAUSTAND	1200x250	2	ČERNÁ	DŘEVO
D	SKŘÍŇ	KIKA-CINDY	2000x500x750	3	KŘEMOVÁ	DŘEVO
E	POSTEL	KIKA-WIKI	1000x2000	3	STŘÍBRNÁ	DŘEVO
F	ŽIDLE	KIKA-MALORCA		3	ČERNÁ	KOV+TEXTIL
G	PSACÍ TŮL	KIKA-CHRIS	1390x769x600	3	ČERNÁ	DŘEVO
H	SKŘÍŇ	KIKA-MAGISTER	600x1800x330	3	BÍLÁ	DŘEVO
CH	SPRCHOVÝ KOUT	JKA-OLIMP	1450x1450	3	BÍLÁ	
I	KOUPELNOVÁ SKŘÍŇ	KIKA-NEVA	668x528x293	4	BÍLÁ	DŘEVO
J	PRAČKA	LAVAMAT-TURBO	850x600x605	3	BÍLÁ	NEREZ
K	UMÝVADLO+SKŘÍŇ	JKA-MIO	1300x430	2	BÍLÁ	KERAMIKA,DŘEVO
L	ZÁCHODOVÁ MISA	JKA-ROMAN	360x400x510	3	BÍLÁ	KERAMIKA
M	DŘEZ	IKEA-BOHOLMEN	480x500	3	STŘÍBRNÁ	KOV
N	SPORÁK	ELEKTROLUX-AMI	850x500x600	3	ČERNÁ	KOV
O	LEDNICE	ELEKTROLUX-INS.	1850x595x632	3	ČERNÁ	KOV
P	MYČKA	BOSCH	600x650x700	3	STŘÍBRNÁ	KOV
Q	ŽIDLE	KIKA-LARRISSA	485x965x540	12	WENGE	DŘEVO+TEXTIL
R	JÍDELNÍ STŮL	KIKA-PRIME	2100x900x780	3	ČERNÁ	DŘEVO
T	POHOVKA	KIKA-KAZAZ	2090x800x1000	3	ČERNÁ	DŘEVO+TEXTIL
U	KONFERENČNÍ STOLEK	KIKA-CONSTANNO	900x480x900	3	ČERNÁ	DŘEVO+SKLO
V	TELEVIZE	EURONICS-LG	1000x600x20	3	ČERNÁ	
W	STOLEK POD TELEVIZI	KIKA-ROBBIE	1000x600x430	3	ČERNÁ	KOV+SKLO
X	LAMPA	KEA-BASISK	2000x60x5	3	STŘÍBRNÁ	KOV
Y	ŠATNÍ SKŘÍŇ	KIKA-STRADA	2000x650	2	HNĚDÁ	DŘEVO
P1	DLAŽBA	RAKO-WAMP	450x450		ČERNÁ	KERAMIKA
P2	PARKETY	MAGNUM-AKÁT			KAŠTANOVÁ	DŘEVO
P3	KOBEREC	KIKA-AXION			BĚŽOVÁ	
P4	KOBEREC	KIKA-TOSCANA			KŘEMOVÁ	
P5	DLAŽBA	RAKO-ORCHIDEA	198x398		ŽLUTÁ	KERAMIKA
P6	DLAŽBA	RAKO-SAVANA	333x333		ORANŽOVÁ	KERAMIKA

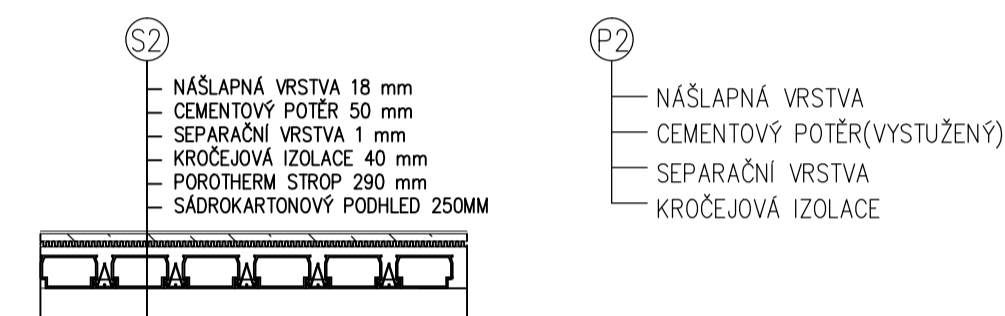
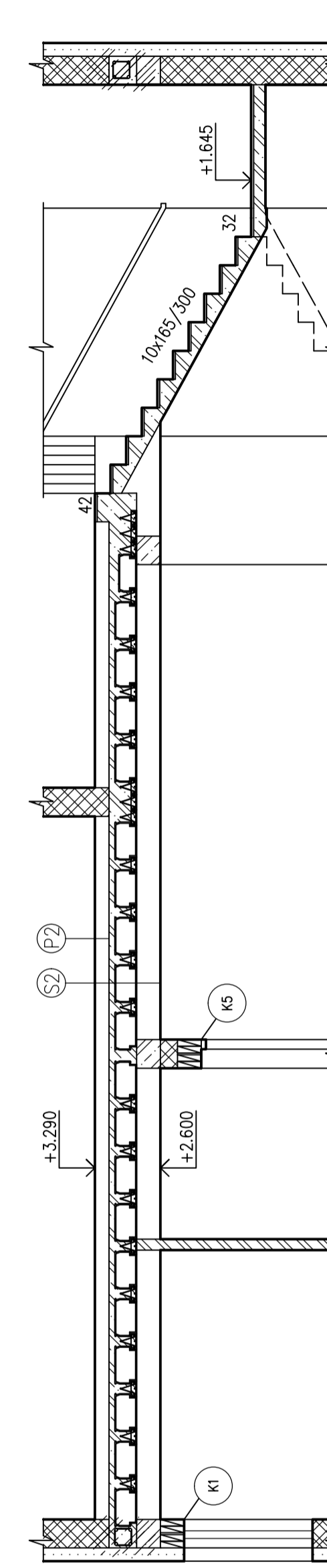
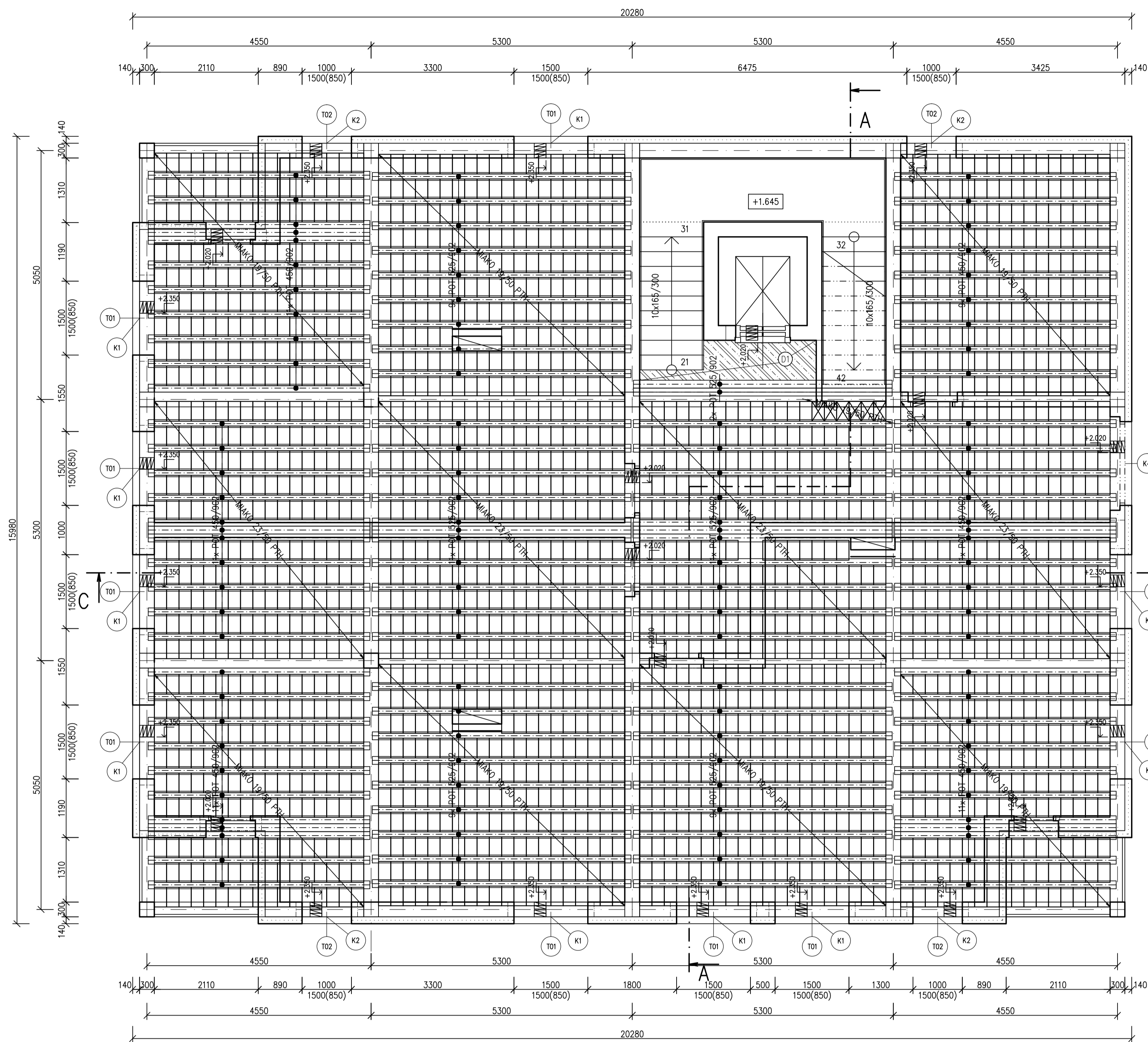
Tabulka místností					
Číslo	Jméno	Plocha [m²]	Podlaha	Stěny	Strop
1.01	OBÝVACÍ POKOJ + KK	23,73	DŘEVĚNÁ-PARKRTY	OMÍTKA VÁPENNÁ ŠTUKOVÁ	S2 P2
1.02	LOŽNICE	12,25	DŘEVĚNÁ-PARKRTY	OMÍTKA VÁPENNÁ ŠTUKOVÁ	S2 P2
1.03	KOUPELNA	5,41	KERAMICKÁ DLAŽBA	OMÍTKA VÁPENNÁ ŠTUKOVÁ	S2 P2
1.04	WC	1,83	KERAMICKÁ DLAŽBA	OMÍTKA VÁPENNÁ ŠTUKOVÁ	S2 P2
1.05	POKOJ	11,21	KOBEREC	OMÍTKA VÁPENNÁ ŠTUKOVÁ	S2 P2
1.06	CHODBA	8,57	DŘEVĚNÁ-PARKRTY	OMÍTKA VÁPENNÁ ŠTUKOVÁ	S2 P2
1.07	LODŽIE	4,37	KERAMICKÁ DLAŽBA	OMÍTKA VÁPENNÁ ŠTUKOVÁ	S2 P2
1.08	OBÝVACÍ POKOJ + KK	23,73	DŘEVĚNÁ-PARKRTY	OMÍTKA VÁPENNÁ ŠTUKOVÁ	S2 P2
1.09	LOŽNICE	12,25	DŘEVĚNÁ-PARKRTY	OMÍTKA VÁPENNÁ ŠTUKOVÁ	S2 P2
1.10	KOUPELNA	5,41	KERAMICKÁ DLAŽBA	OMÍTKA VÁPENNÁ ŠTUKOVÁ	S2 P2
1.11	WC	1,83	KERAMICKÁ DLAŽBA	OMÍTKA VÁPENNÁ ŠTUKOVÁ	S2 P2
1.12	POKOJ	11,21	KOBEREC	OMÍTKA VÁPENNÁ ŠTUKOVÁ	S2 P2
1.13	CHODBA	8,57	DŘEVĚNÁ-PARKRTY	OMÍTKA VÁPENNÁ ŠTUKOVÁ	S2 P2
1.14	OBÝVACÍ POKOJ + KK	24,01	DŘEVĚNÁ-PARKRTY	OMÍTKA VÁPENNÁ ŠTUKOVÁ	S2 P2
1.14	LODŽIE	4,37	KERAMICKÁ DLAŽBA	OMÍTKA VÁPENNÁ ŠTUKOVÁ	S2 P2
1.15	POKOJ	14,7	KOBEREC	OMÍTKA VÁPENNÁ ŠTUKOVÁ	S2 P2
1.16	ŠATNA	2,78	DŘEVĚNÁ-PARKRTY	OMÍTKA VÁPENNÁ ŠTUKOVÁ	S2 P2
1.17	KOUPELNA	6,1	KERAMICKÁ DLAŽBA	OMÍTKA VÁPENNÁ ŠTUKOVÁ	S2 P2
1.18	CHODBA	9,33	DŘEVĚNÁ-PARKRTY	OMÍTKA VÁPENNÁ ŠTUKOVÁ	S2 P2
1.19	LODŽIE	4,37	KERAMICKÁ DLAŽBA	OMÍTKA VÁPENNÁ ŠTUKOVÁ	S2 P2
1.20	CHODBA	5,7	DŘEVĚNÁ-PARKRTY	OMÍTKA VÁPENNÁ ŠTUKOVÁ	S2 P2
1.21	SKLAD	4,46	KERAMICKÁ DLAŽBA	OMÍTKA VÁPENNÁ ŠTUKOVÁ	S2 P2
1.22	SKLAD	4,4	KERAMICKÁ DLAŽBA	OMÍTKA VÁPENNÁ ŠTUKOVÁ	S2 P2
1.23	SKLAD	4,4	KERAMICKÁ DLAŽBA	OMÍTKA VÁPENNÁ ŠTUKOVÁ	S2 P2
1.24	CHODBA	33,26	KERAMICKÁ DLAŽBA	OMÍTKA VÁPENNÁ ŠTUKOVÁ	S2 P2

Celková plocha [m²] 248,25

±0.000=894.125 M.N.M

Vypracoval VIKTOR HLADIK	Zodp. projektant VIKTOR HLADIK	Tech. kontrola ING. SVOBODOVÁ	SŠS JIHLAVA
Kreslil VIKTOR HLADIK			formát A1
Investor VIKTOR HLADIK			datum 20.10. 2012
Akce	BYTOVÝ DŮM		účel PP
			č. zakázky 2
			č. kopie
			archivní č.
Obsah výkresu	VYBAVENÍ		Měřítko 1:50
			č. výkresu





Výrobce	Typ	Šířka [mm]	Tloušťka [mm]	Délka [mm]	Kusovník	Podlaží	Celková hmotnost [kg]
POROTHERM	MIAKO 23/50 PTH	400	230	250	729	2.NP	10060
POROTHERM	MIAKO 19/50 PTH	400	190	250	1227		13620

Celková hmotnost [kg]: 23680

Výrobce	Typ	Šířka [mm]	Tloušťka [mm]	Délka [mm]	Kusovník	Podlaží	Celková hmotnost [kg]
POROTHERM	POT 525/902	160	175	5250	51	2.NP	5810
POROTHERM	POT 450/902	160	175	4500	64		6250

Celková hmotnost [kg]: 12060

OZN.	ROZMĚRY	MATERIÁL
D1	BETONOVÁ DESKA DLE POSUDKU STATIKY	ŽB 16/20+OCEL

Označení	Skladba	Počet kusů
K1	4 x PTH 7/175	10
K2	4 x PTH 7/125	8
K4	4 x PTH 7/250	1
K5	4 x PTH 7/150	4
K6	1 x PTH 11,5/100	7
K7	1 x PTH 11,5/125	8
K8	1 x PTH 11,5/100	1

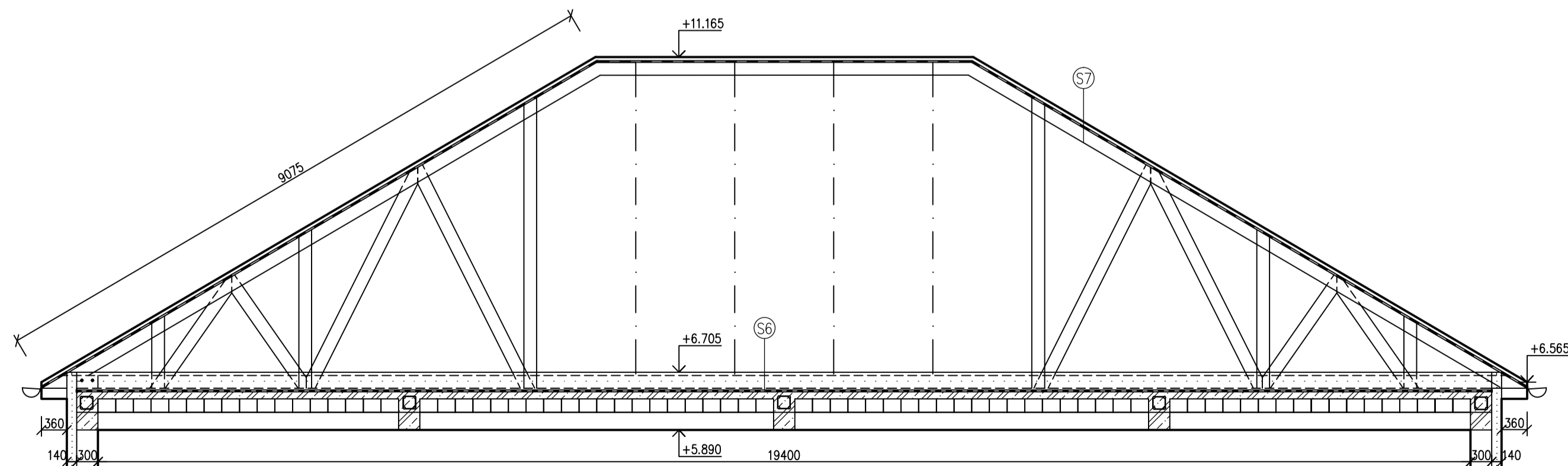
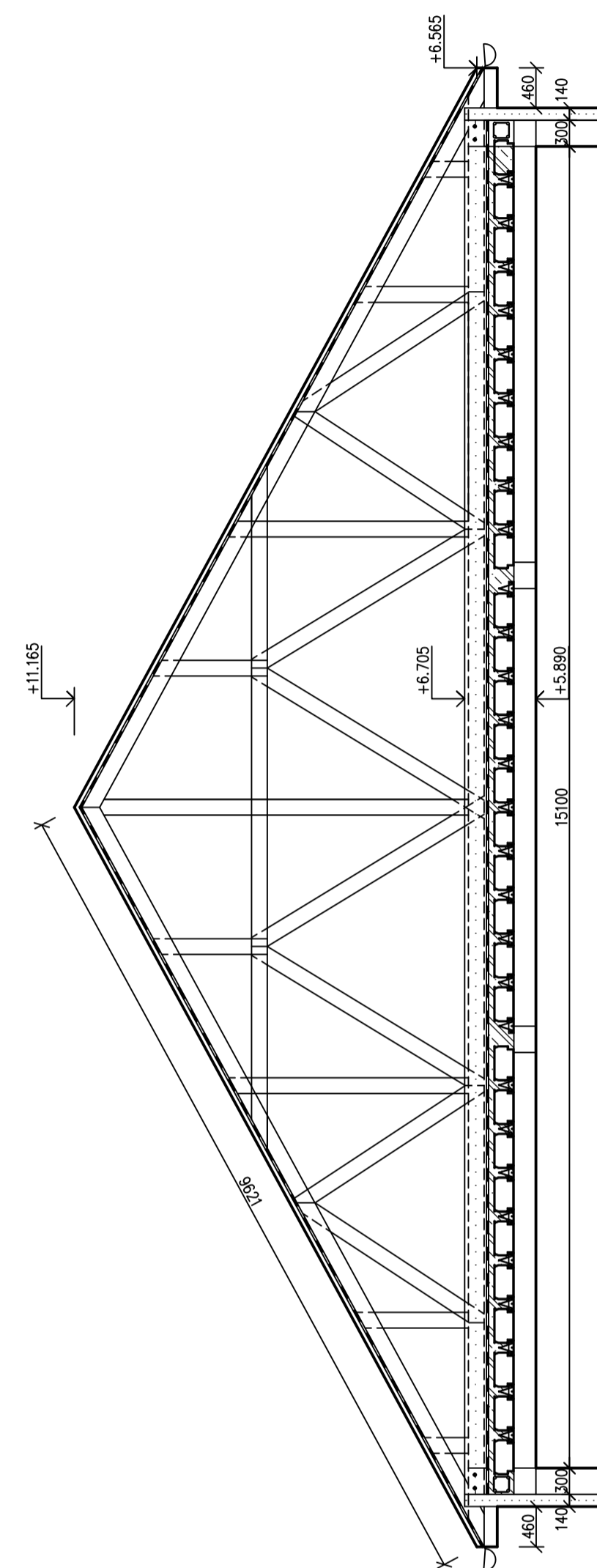
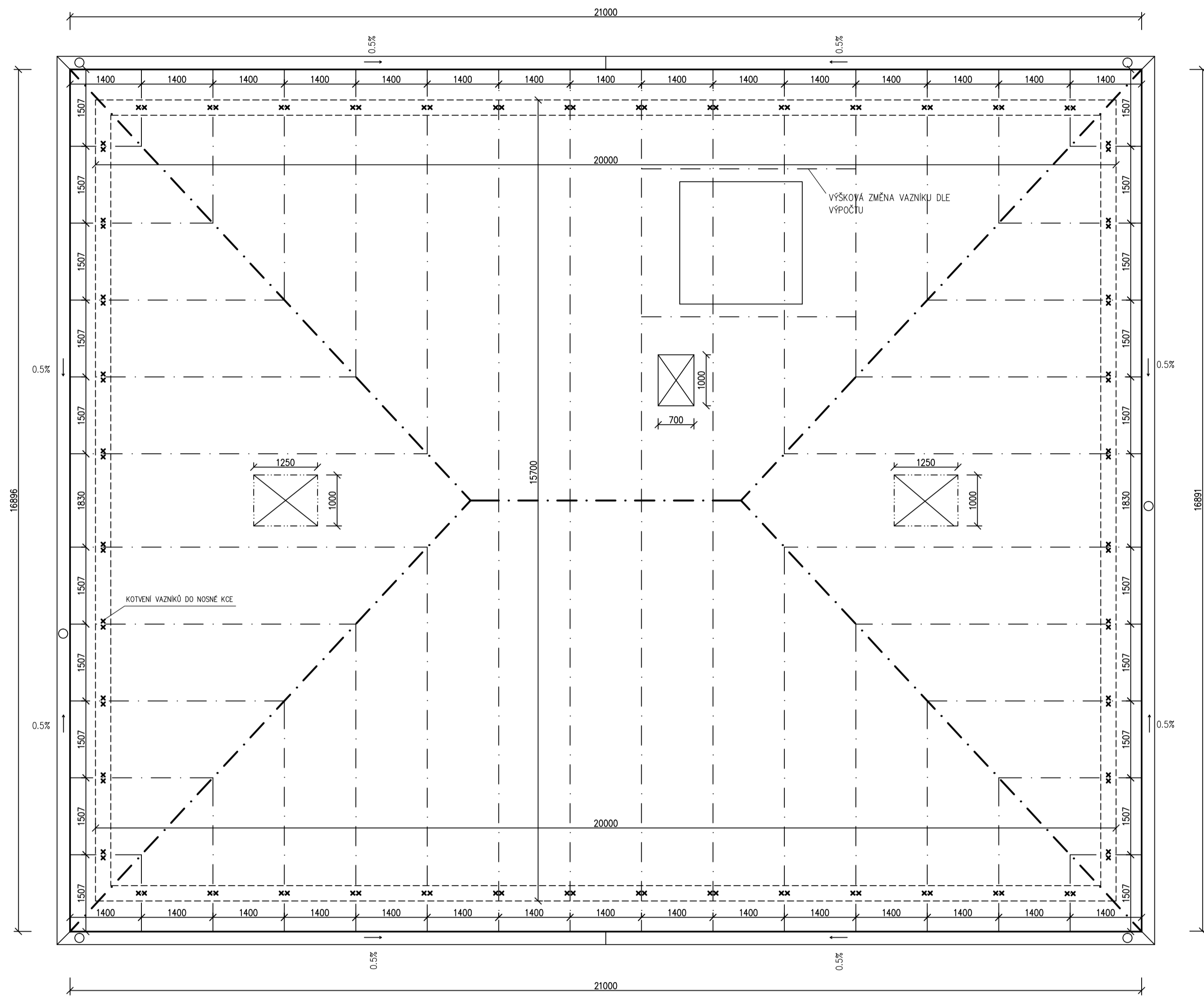
LEGENDA MATERIÁLŮ

- POROTHERM 30 P+D ZÁKLADNÍ+MALTA PRO TENKÉ SPÁRY POROTHERM PROFÍ
- POROTHERM 30 AKU P+D +MALTA PRO TENKÉ SPÁRY POROTHERM PROF
- POROTHERM 11,5 P+D ZDÍČÍ PĚNA
- ŽELEZOBETON C16/20
- TEPELNÁ IZOLACE ISOVER EPS GREYWALL PLUS 140MM

±0.000=894.125 M.N.M

Výpracoval VIKTOR HLADÍK	Zodp. projektant VIKTOR HLADÍK	Tech. kontrola ING. SVOBODOVÁ	SŠS JIHLAVA
Kreslil VIKTOR HLADÍK	Investor VIKTOR HLADÍK		formát A1
Akce	BYTOVÝ DŮM		datum 22.1. 2013
			účel PP
			č. zakázky 2
			č. kopie
			archivní č.
Obsah výkresu STROPY-POROTHERM	Měřítko 1:50	č. výkresu	





- (S6)
- TEPELNÁ IZOLACE ISOVER MULTI-KOMBI PASSIVHAUS KLEMMFIL 250MM
 - PAROTĚSNÁ FOLE-GUTTA GUTTAPOOL PS PLUS
 - NOSNÁ KČE POROTHERM 230MM
 - SÁDKOKARTONOVÝ PODHLED

- (S7)
- KRYTINA NA LATÍCH BRAMAC TOPAS POSUVNÁ TAŠKA
 - KONTRALATĚ 40x60
 - HYDROIZOLAČNÍ VRSTVA DIFUZNĚ OTEVŘENÁ
 - NOSNÁ KONSTRUKCE

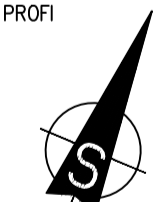
POZNÁMKA:
VAZNIKOVÝ KROV JE NAVRŽEN A ZHOTOVEN URČENOU SPECIALIZOVANOU FIRMOU.

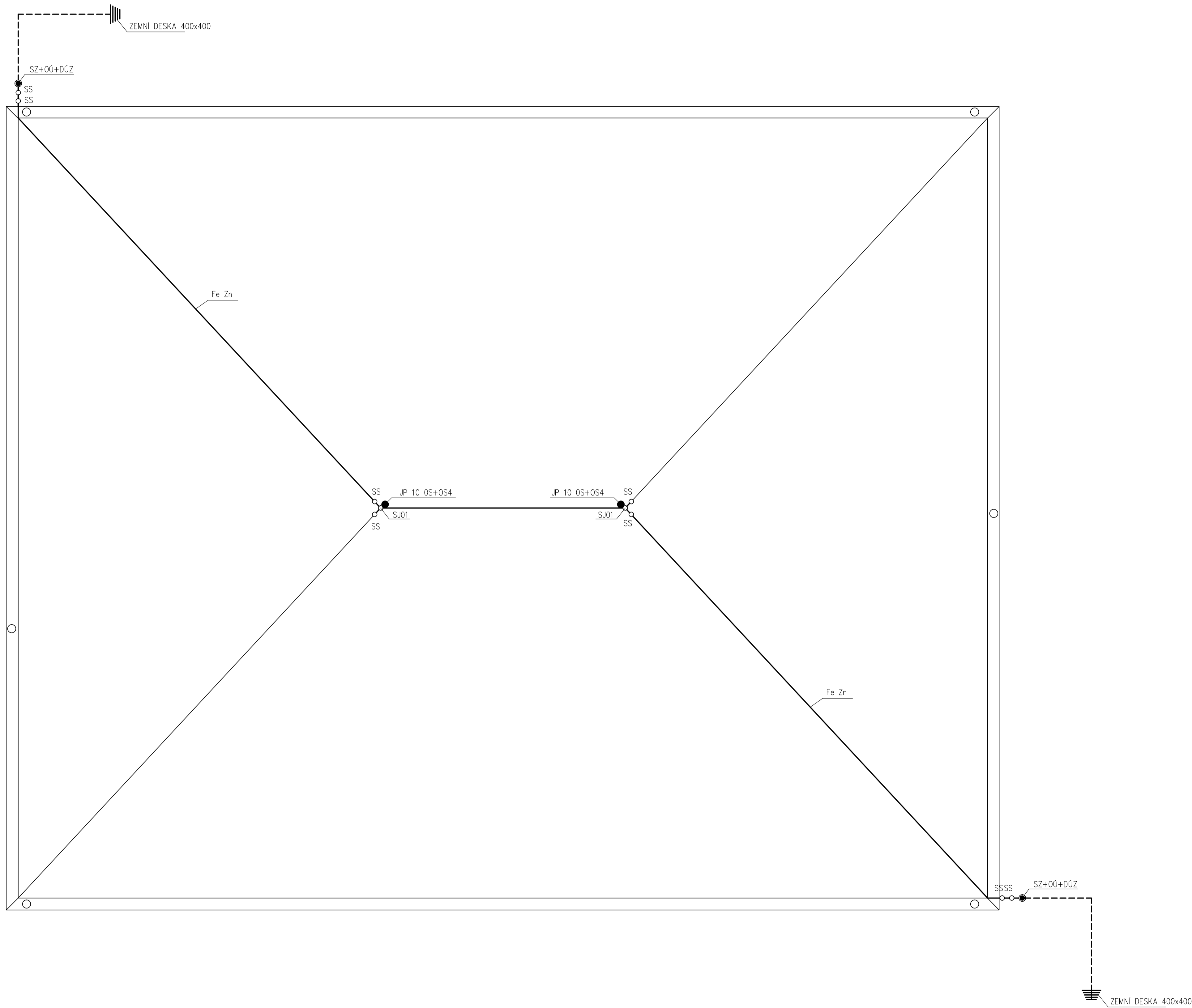
LEGENDA MATERIÁLŮ

- HYDROIZOLACE
- TEPELNÁ IZOLACE ISOVER
- POROTHERM 30 P+D ZÁKLADNÍ+MALTA PRO TENKÉ SPÁRY POROTHERM PROFI
- POROTHERM 30 AKU P+D +MALTA PRO TENKÉ SPÁRY POROTHERM PROFI
- BETON S VÝZTUŽÍ-ŽELEZOBETON
- BETON PROSTÝ BEZ VÝZTUŽE

±0.000=894.125 M.N.M

Vypracoval VIKTOR HLADÍK	Zořp. projektant VIKTOR HLADÍK	Tech. kontrola ING. SVOBODOVÁ	SSS JIHLAVA
Kreslil VIKTOR HLADÍK			formát 10xA4
Investor VIKTOR HLADÍK			datum 22.1. 2013
Objekt BYTOVÝ DŮM			číslo PP
			č. kópie 2
			archivní č.
Obsah výkresu VAZNIKOVÁ STŘECHA			Mřítko 1:50
			č. výkresu



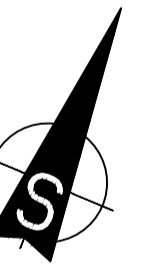


TABULKA POUŽITÝCH PRVKŮ	
OZN.	NÁZEV
JP10	JÍMACÍ TYČ
SU	UNIVERZÁLNÍ SVORKA
SS	SPOJOVACÍ SVORKA
SO	SVORKA NA OKAPNÍ ŽLAB
OU	OCHRANNÝ ŮHELNIK
FeZn	POZINKOVANÝ OCELOVÝ DRÁT

POZNÁMKA

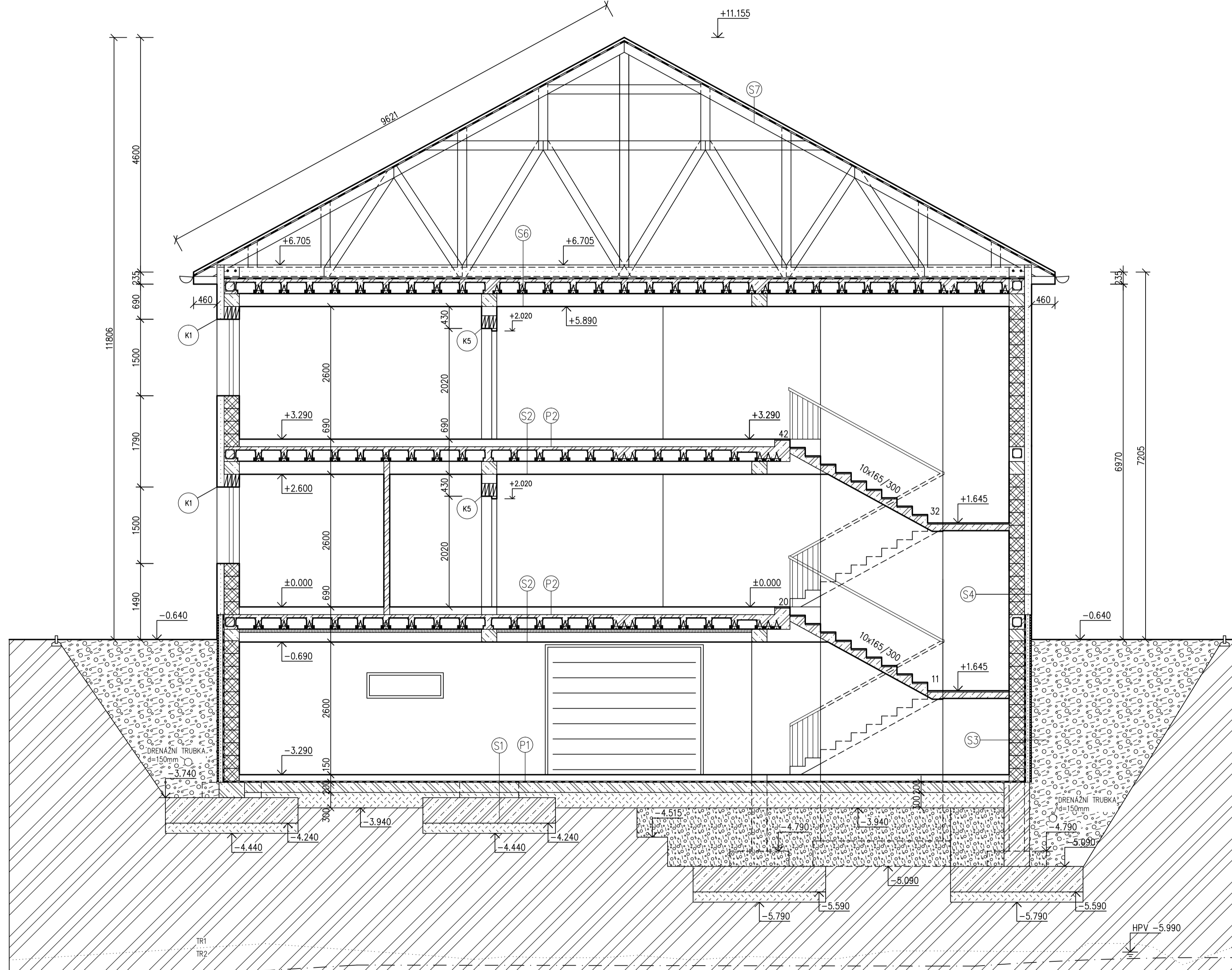
- 1) HROMOSVODNOU SOUSTAVU PROVÉST DŮSLEDNĚ DLE ZSN 34 13 90 A ČSN 33 2050
- 2) UZEMŇOVACÍ VODIČ Fe Zn 10MM RESPEKTIVE Fe Zn 30/4 ULOŽIT DO BETONOVÝCH ZÁKLADŮ DLE ČSN 33 2050 ODDÍL 3A4
- 3) KŘÍŽENÍ RESPEKTIVE SOUBĚH UZEMŇOVACÍHO VODIČE A STÁVAJÍCÍCH KABELŮ SĎELOVACÍ INSTALACE V ZEMI PROVÉST DLE ČSN 34 1390 ČL. 121

±0.000=894.125 M.N.M



Vypracoval VIKTOR HLADÍK	Zodp. projektant VIKTOR HLADÍK	Tech. kontrola ING. SVOBODOVÁ	SŠS JIHLAVA
Kreštil VIKTOR HLADÍK			formát A1
Investor VIKTOR HLADÍK			datum 22.1. 2013
Akce	BYTOVÝ DŮM		účel PP
			č. zakázky 2
			č. kopie
			archivní č.
Obsah výkresu HROMOSVOD			Měřítko 1:50
			č. výkresu

ŘEZ A-A



- S1
 - KCE. PODLAHY P1
 - HYDROIZOLACE-DEHTOHEMA
 - PODKLADNÍ BETON C10/15+OCEL 200MM
 - ZHUTNĚNÝ NÁSYP 250MM
 - PŮVODNÍ ZEMINA
- P1
 - NÁŠLAPNÁ VRSTVA
 - TMEL
 - VÝROVNÁVACÍ SAMONIVELAČNÍ STĚRKA
 - BETONOVÁ MAZANINA + KARY SÍTĚ
 - LEPENKA A400
 - PODLAHOVÝ POLYSTYRÉN 50MM
- S2
 - NÁŠLAPNÁ VRSTVA 18 mm
 - CEMENTOVÝ POTĚR 50 mm
 - SEPARAČNÍ VRSTVA 1 mm
 - KROČEJOVÁ IZOLACE 40 mm
 - POROTHERM STROP 290 mm
 - SÁDROKARTONOVÝ PODHLED 250MM
- P2
 - NÁŠLAPNÁ VRSTVA
 - CEMENTOVÝ POTĚR(VYSTUŽENÝ)
 - SEPARAČNÍ VRSTVA
 - KROČEJOVÁ IZOLACE
- S3
 - PŮVODNÍ ZEMINA
 - DRENÁŽNÍ NÁSYP
 - GEOTEXTILIE-NETEX GETEXA PP
 - NOPOVANÁ FÓLIE-ISO DRAINZO
 - EXTRUDOVANÝ POLYSTYRÉN-STYRUDUR 3035 CS
 - ZDIVO POROTHERM 30 P+D
- S4
 - VNĚJŠÍ TENKOVRSŤVÁ OMÍTKA
 - VÝZTUŽENÁ SKLOTEXTILNÍ MŘÍŽKA
 - TEPELNÁ IZOLACE ISOVER EPS GREYWALL PLUS 140MM
 - LEPIČÍ STĚRKA
 - POROTHERM P+D
 - OMÍTKA POROTHERM UNIVERSAL
- S6
 - TEPLENÁ IZOLACE ISOVER MULTI-KOMBI PASSIVHAUS KLEMMFIL 250MM
 - PAROTĚSNÁ FÓLIE-GUTTA GUTTAPOL PS PLUS
 - NOSNÁ KCE POROTHERM 290MM
 - SÁDROKARTONOVÝ PODHLED
- S7
 - KRYTINA NA LATÍCH BRAMAC TOPAS POSUVNÁ TAŠKA
 - KONTRALATĚ 40x60
 - HYDROIZOLAČNÍ VRSTVA DIFUZNĚ OTEVŘENÁ
 - NOSNÁ KONSTRUKCE

LEGENDA MATERIÁLŮ

- NOPOVANÁ FÓLIE
- HYDROIZOLACE
- TEPELNÁ IZOLACE
- EXTRUDOVANÝ POLYSTYRÉN
- ZEMINA PŮVODNÍ
- NÁSYP
- HUTNĚNÝ NÁSPYANÁ
- POROTHERM 30 P+D ZÁKLADNÍ+MALTA PRO TENKÉ SPÁRY POROTHERM PROFÍ
- POROTHERM 30 AKU P+D +MALTA PRO TENKÉ SPÁRY POROTHERM PROFÍ
- POROTHERM 11,5 P+D ZDÍČÍ PĚNA
- BETON S VÝZTUŽÍ-ŽELEZOBETON
- BETON PROSTÝ BEZ VÝZTUŽE

±0.000=894.125 M.N.M

Vypracoval VIKTOR HLADÍK	Zodp. projektant VIKTOR HLADÍK	Tech. kontrola ING. SVOBODOVÁ	SŠS JIHLAVA
Kreslil VIKTOR HLADÍK			formát A1
Investor VIKTOR HLADÍK			datum 20.10. 2012
Ákce			účel PP
			č. zakázky 2
			č. kopie
			archivní č.
Obsah výkresu ŘEZ A-A			Měřítko 1:50
			č. výkresu