



Středoškolská technika 2013

Setkání a prezentace prací středoškolských studentů na ČVUT

## **REVITALIZACE BÝVALÉHO DOLU ENGERTH**

Tomáš Hofner

Střední průmyslová škola stavební a Obchodní akademie  
Cyrila Boudy 2954, Kladno

# REVITALIZACE BÝVALÉHO DOLU ENGERTH

Tomáš Hofner, TL4

2012/2013

konzultant: Ing. Jaroslava Bláhová

# Hornictví na Kladensku

- **začátek:** polovina 19. století
- **1. vyhloubený důl:** šachta Kateřina Josefa
- **další doly:** Amálie, Bresson, František aj.
- **nejmladší:** důl Tuchlovice
- **tragická událost:** výbuch na dole Schöller
- **konec hornictví:** 2002



hornický znak – mlátek a želízko

# Doly



Důl František

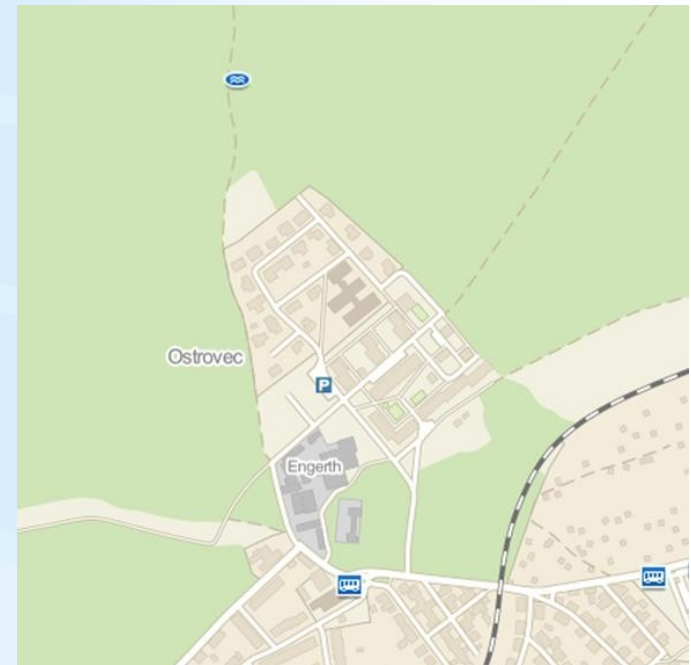
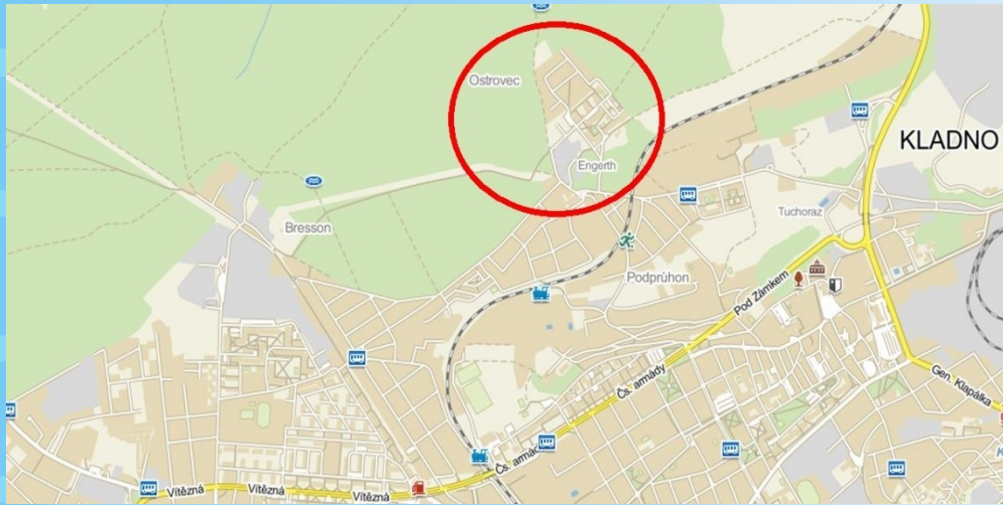


Důl Amálie



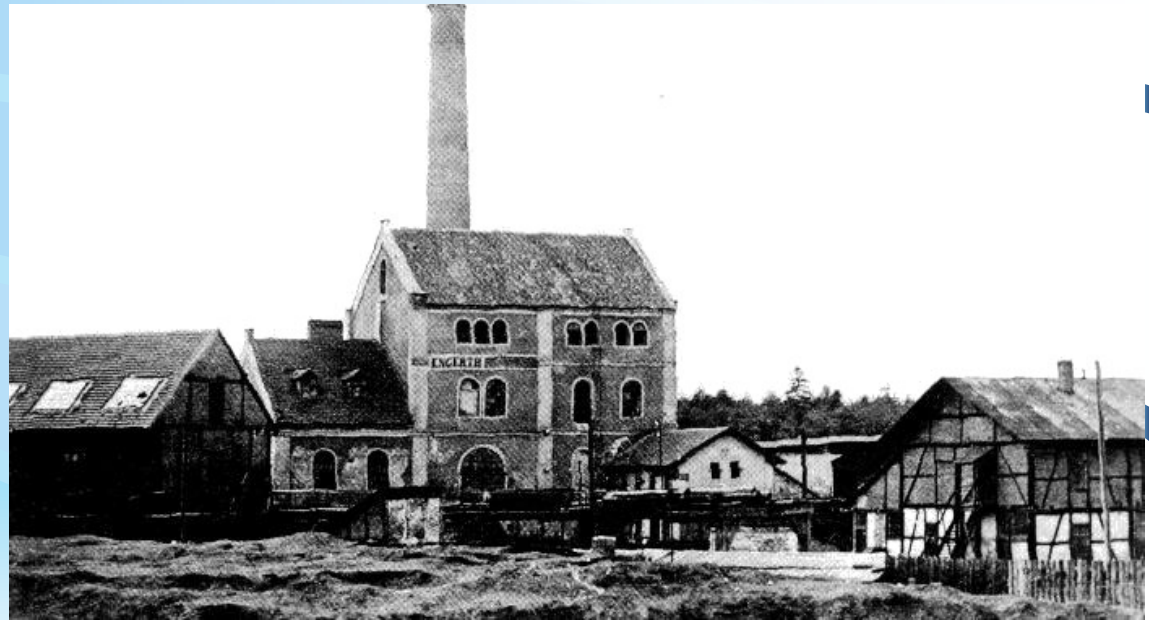
Důl Bresson

# Lokalita - Ostrovec



# Důl Engerth

- **zakladatel:** Společnost státní dráhy
- **jméno:** Wilhelm Engerth
- **hloubka:** 427 m
- **těžba:** 1873 – 1945
- **významné části:**
  - třídička
  - praní uhlí
  - lanová dráha



v době provozu

# Důl Engerth - současnost



# ArchiCAD – původní stav













# Půdorys 1. NP



# Půdorys 2. NP



# Tabulky místností

Tabulka místností 1.NP		
Č.	Název místnosti	Plocha (m <sup>2</sup> )
1.01	KOTELNA	94,40
1.02	KOTELNA	49,47
1.03	DOZORNA	9,75
1.04	STROJOVNA	61,38
1.05	EXPEDICE	53,54
1.06	PRÁDELENSKÁ HALA	325,68
1.07	PRÁDELENSKÁ HALA	201,82
1.08	CHODBA	50,58
1.09	CHODBA	19,98
1.10	TOALETY	17,64
1.11	PRÁDELNA	381,89
1.12	PŘÍJEM	39,68
1.13	SKLAD	44,03
1.14	SKLAD	84,00
1.15	TECHNICKÉ VYBAVENÍ	91,84
1.16	VÝDEJ	101,78
1.17	SKLAD	50,75
1.18	SKLAD	24,84
1.19	SKLAD	25,49
1.20	SKLAD	83,13
		1 811,67 m <sup>2</sup>

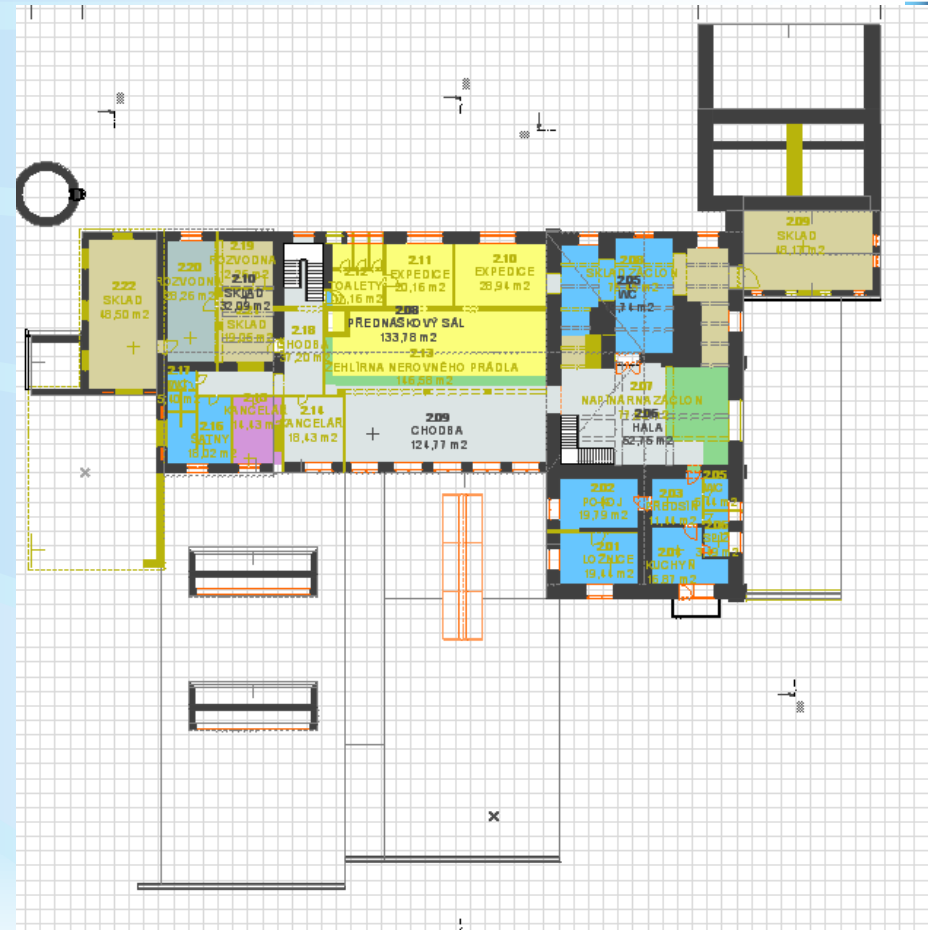
Tabulka místností 2.NP		
Č.	Název místnosti	Plocha (m <sup>2</sup> )
2.01	LOŽNICE	19,44
2.02	POKOJ	19,79
2.03	PŘEDSÍŇ	11,44
2.04	KUCHYŇ	16,87
2.05	WC	5,44
2.06	SPÍŽ	3,49
2.07	NAPÍNÁRNA ZÁCLON	77,62
2.08	SKLAD ZÁCLON	75,45
2.09	SKLAD	48,17
2.10	EXPEDICE	28,94
2.11	EXPEDICE	20,16
2.12	TOALETY	17,16
2.13	ŽEHLÍRNA NEROVNÉHO PRÁDLA	146,58
2.14	KANCELÁŘ	18,43
2.15	KANCELÁŘ	14,43
2.16	ŠATNY	18,03
2.17	WC	5,40
2.18	CHODBA	28,92
2.19	ROZVODNA	12,26
2.20	ROZVODNA	28,26
2.21	SKLAD	19,05
2.22	SKLAD	48,50
		683,83 m <sup>2</sup>

# Bourané zdivo

## 1. NP



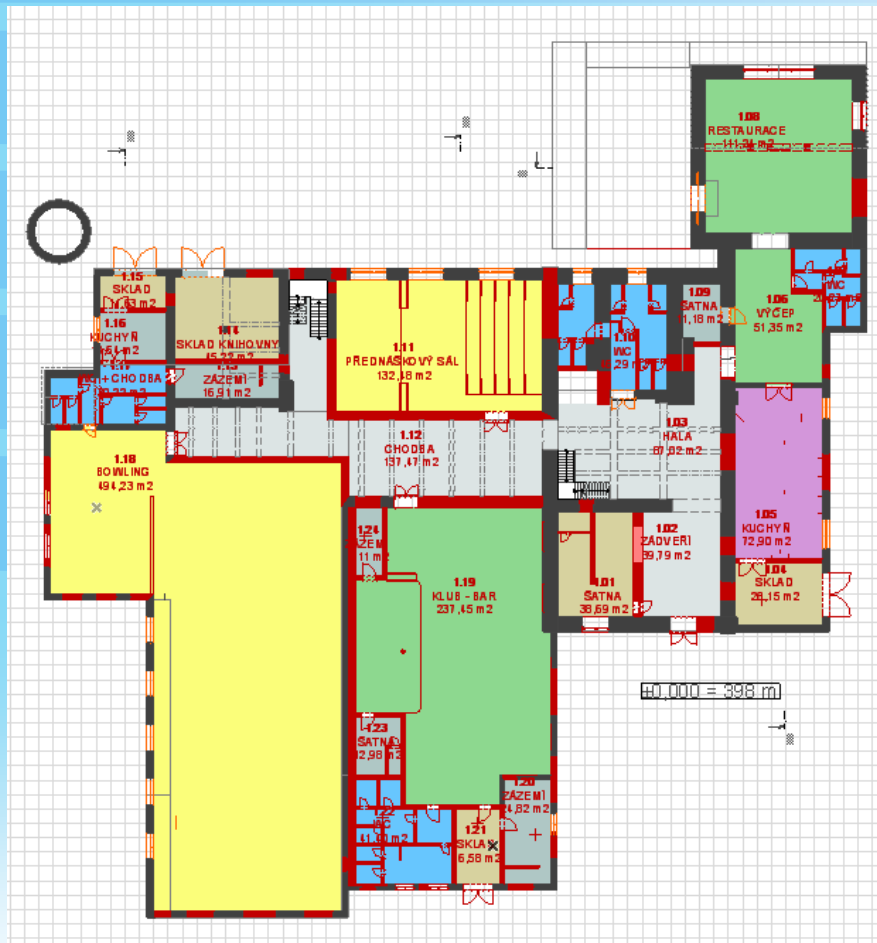
## 2. NP



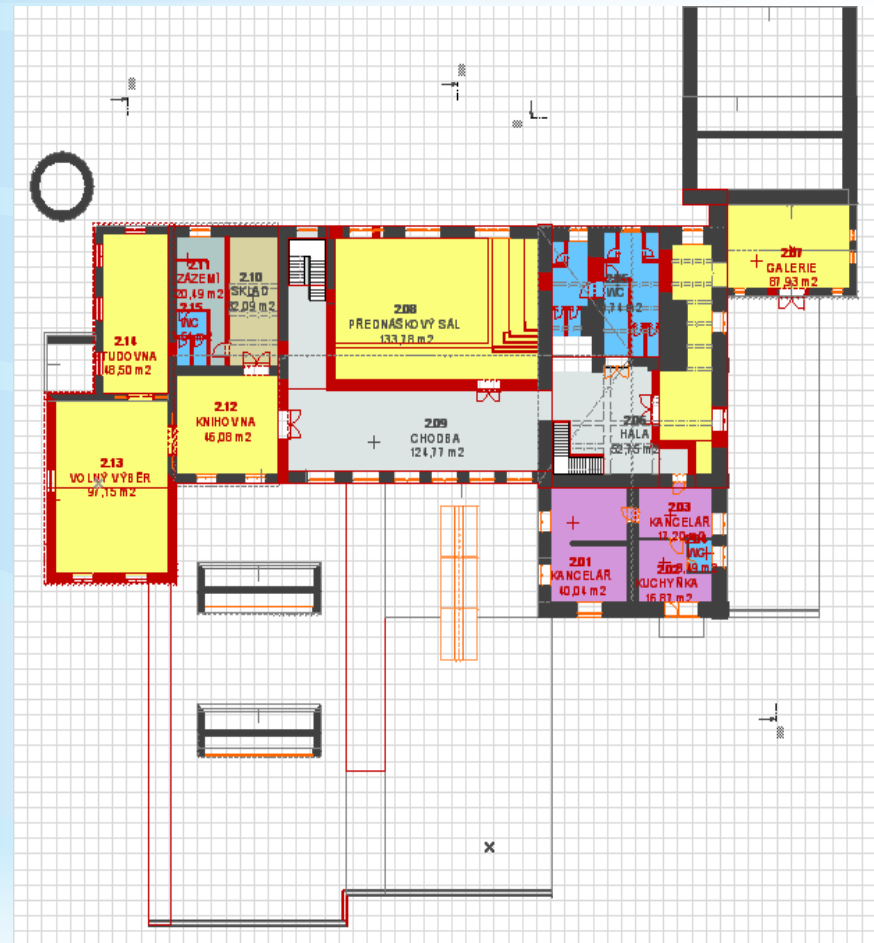


# Dostavěné zdivo

## 1. NP



## 2. NP



# REVITALIZACE - ADAPTACE

kulturně společenské centrum

# Celkový pohled

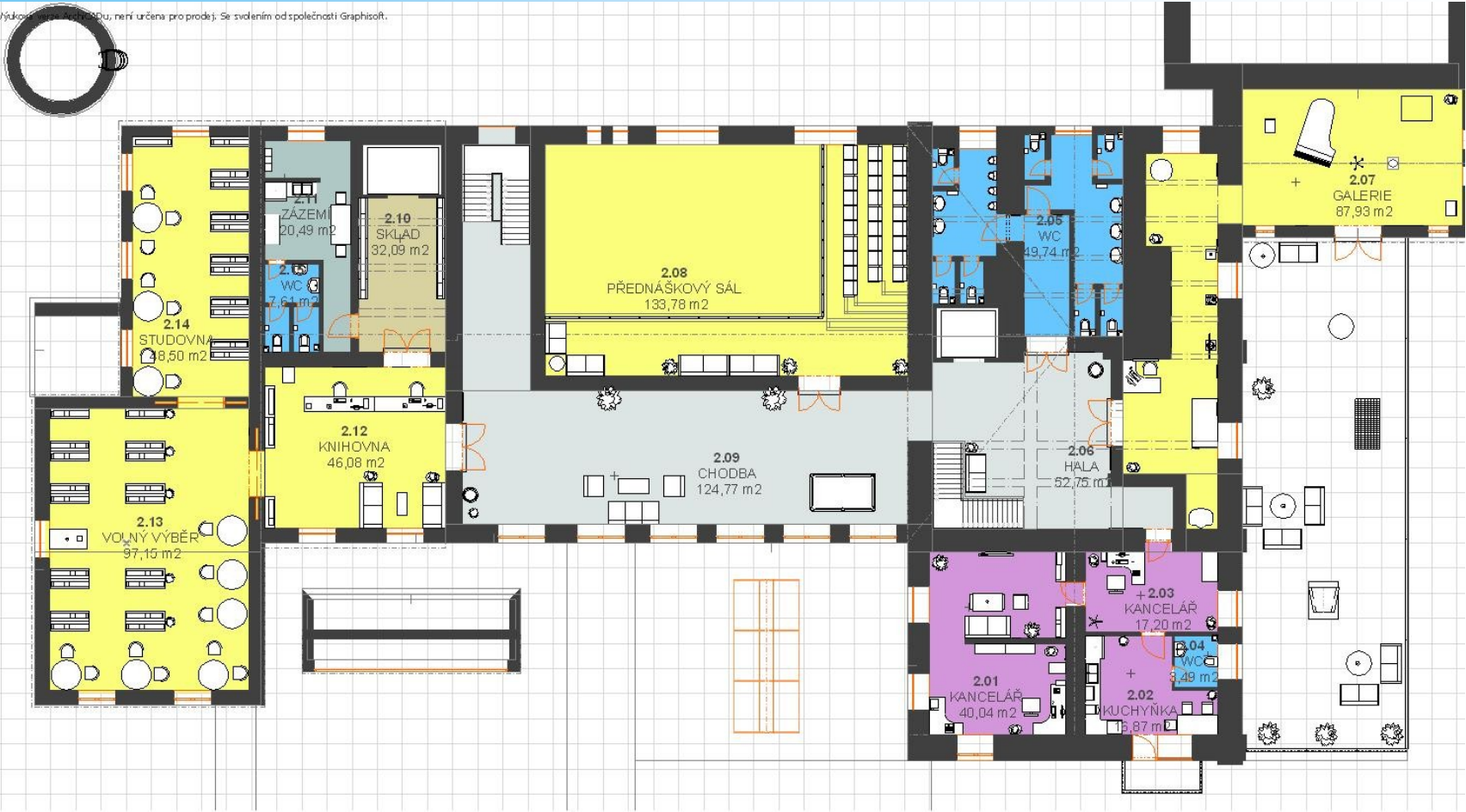






# Půdorys 2. NP

Výkres je určen pouze pro informaci, není určena pro prodej. Se svolením od společnosti Graphisoft.

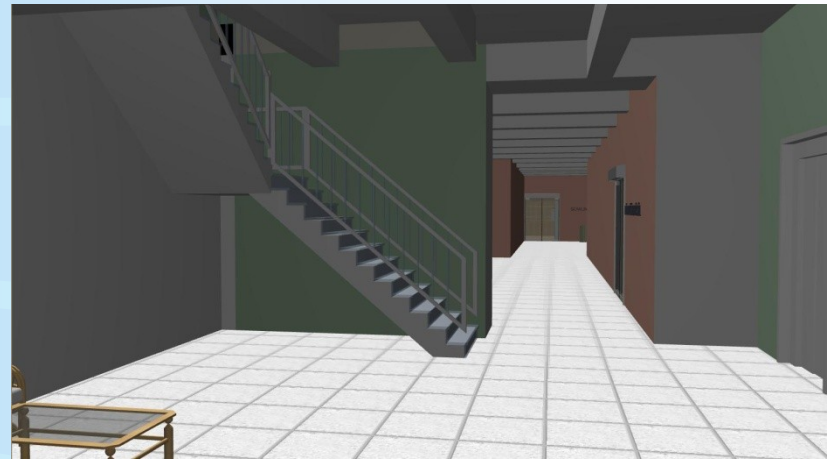


# Tabulky místností

Tabulka místností 1.NP		
Č.	Název místnosti	Plocha (m <sup>2</sup> )
1.01	ŠATNA	38,69
1.02	ZÁDVEŘÍ	39,79
1.03	HALA	87,02
1.04	SKLAD	26,15
1.05	KUCHYŇ	72,90
1.06	VÝČEP	51,35
1.07	WC	20,27
1.08	RESTAURACE	111,24
1.09	ŠATNA	11,18
1.10	WC	46,29
1.11	PŘEDNÁŠKOVÝ SÁL	132,48
1.12	CHODBA	137,47
1.13	ZÁZEMÍ	16,91
1.14	SKLAD KNIHOVNY	45,22
1.15	SKLAD	11,63
1.16	KUCHYŇ	18,54
1.17	CHODBA	30,22
1.18	BOWLING	494,23
1.19	KLUB	237,45
1.20	ZÁZEMÍ	24,82
1.21	SKLAD	16,58
1.22	WC	41,40
1.23	ŠATNA	12,98
1.24	ZÁZEMÍ	9,11
		1 733,92 m <sup>2</sup>

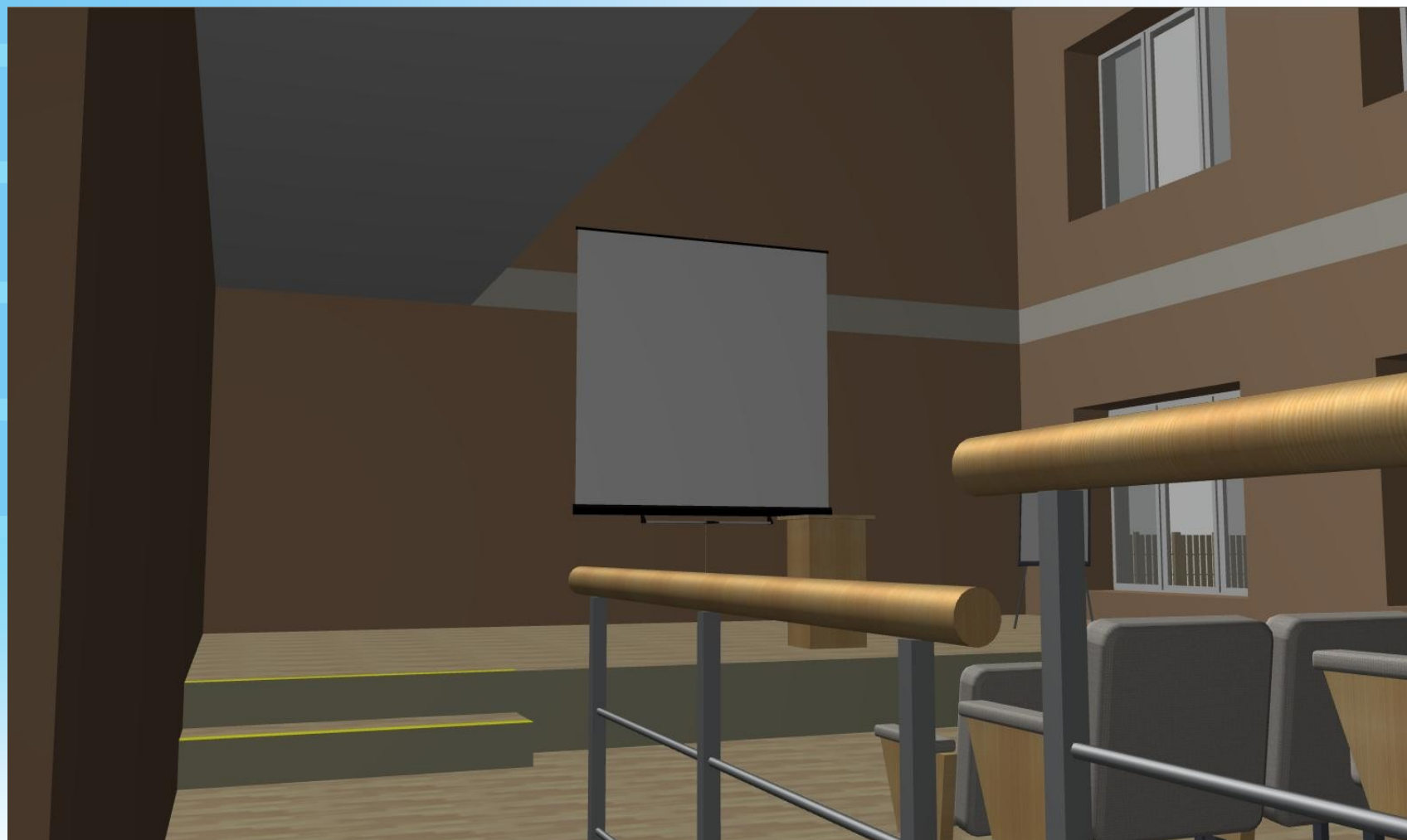
Tabulka místností 2.NP		
Č.	Název místnosti	Plocha (m <sup>2</sup> )
2.01	KANCELÁŘ	40,04
2.02	KUCHYŇ	16,87
2.03	KANCELÁŘ	17,20
2.04	WC	3,49
2.05	WC	49,74
2.06	HALA	52,76
2.07	GALERIE	87,93
2.08	PŘEDNÁŠKOVÝ SÁL	133,78
2.09	CHODBA	124,77
2.10	SKLAD KNIHOVNY	32,09
2.11	ZÁZEMÍ	20,49
2.12	KNIHOVNA	46,08
2.13	KNIHOVNA - VOLNÝ VÝBĚR	97,15
2.14	KNIHOVNA - STUDOVNA	48,50
2.15	WC	7,61
		778,50 m <sup>2</sup>

# Šatna a vstupní hala

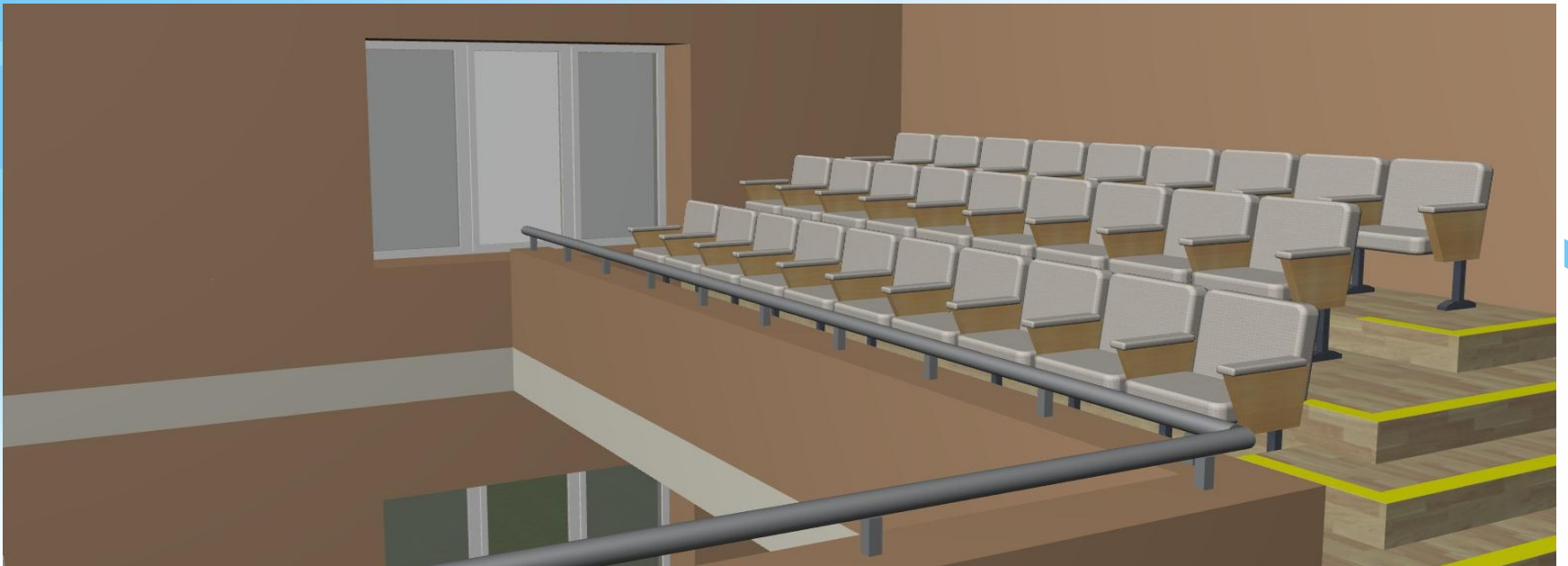
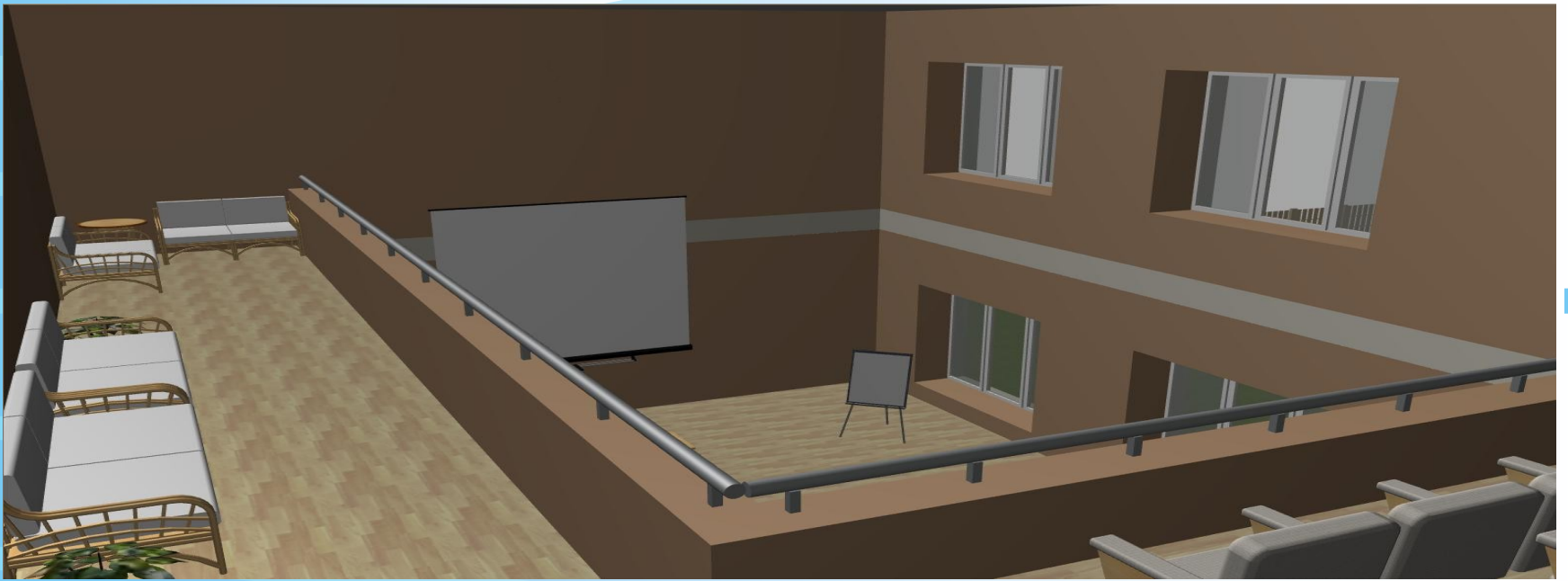




# Přednáškový sál







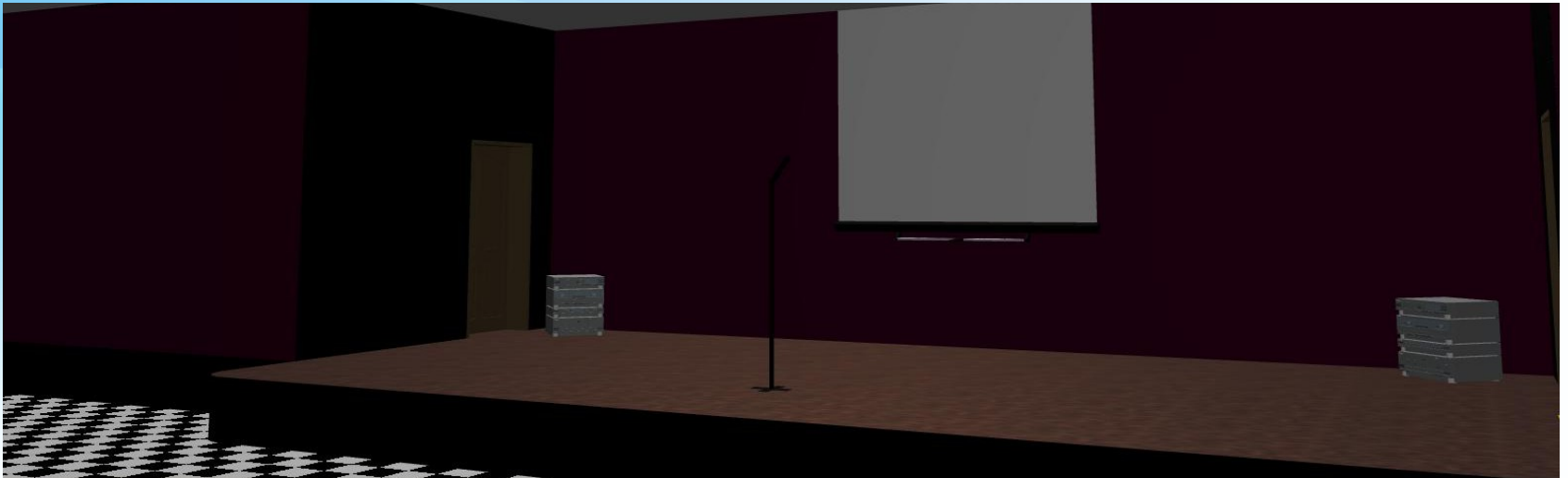
# Restaurace



# Kuchyň



# Klub



# Bowling



# Galerie





# Knihovna





# Toalety



# Hlavní budova



# Parkoviště



# Restaurace



# Terasa



# Bowling





# Průčelí budovy



Děkuji za pozornost