



Středoškolská technika 2017

Setkání a prezentace prací středoškolských studentů na ČVUT

Technologie zpracování taveného čediče

Tereza Tomanová

Střední odborná škola, Stříbro, Benešova 508

Obsah

1. EUTIT

1. Seznámení s firmou
2. Parametry a vlastnosti čediče po přetavení
3. Druhy výrobků

2. ČEDIČ

1. Hlavní přednosti čediče
2. Chemické složení čediče

3. DLAŽBA

1. Těžba
2. Tavení
3. Odlévání
4. Chlazení
5. Odebírání, kontroly, balení, expedice
6. Druhy dlažeb a jejich použití

1. EUTIT s.r.o.

Seznámení s firmou

- ▶ **EUTIT, s.r.o.**
- ▶ Stará Voda u Mariánských Lázní
- ▶ Materiály:
 - ▶ Čedič
 - ▶ Eucor





2. Čedič

Hlavní přednosti čediče

- ▶ vysoká pevnost v tlaku
- ▶ chemická odolnost
- ▶ vysoká otěruvzdornost
- ▶ nenasákavost,
mrazuvzdornost



3. Dlažba

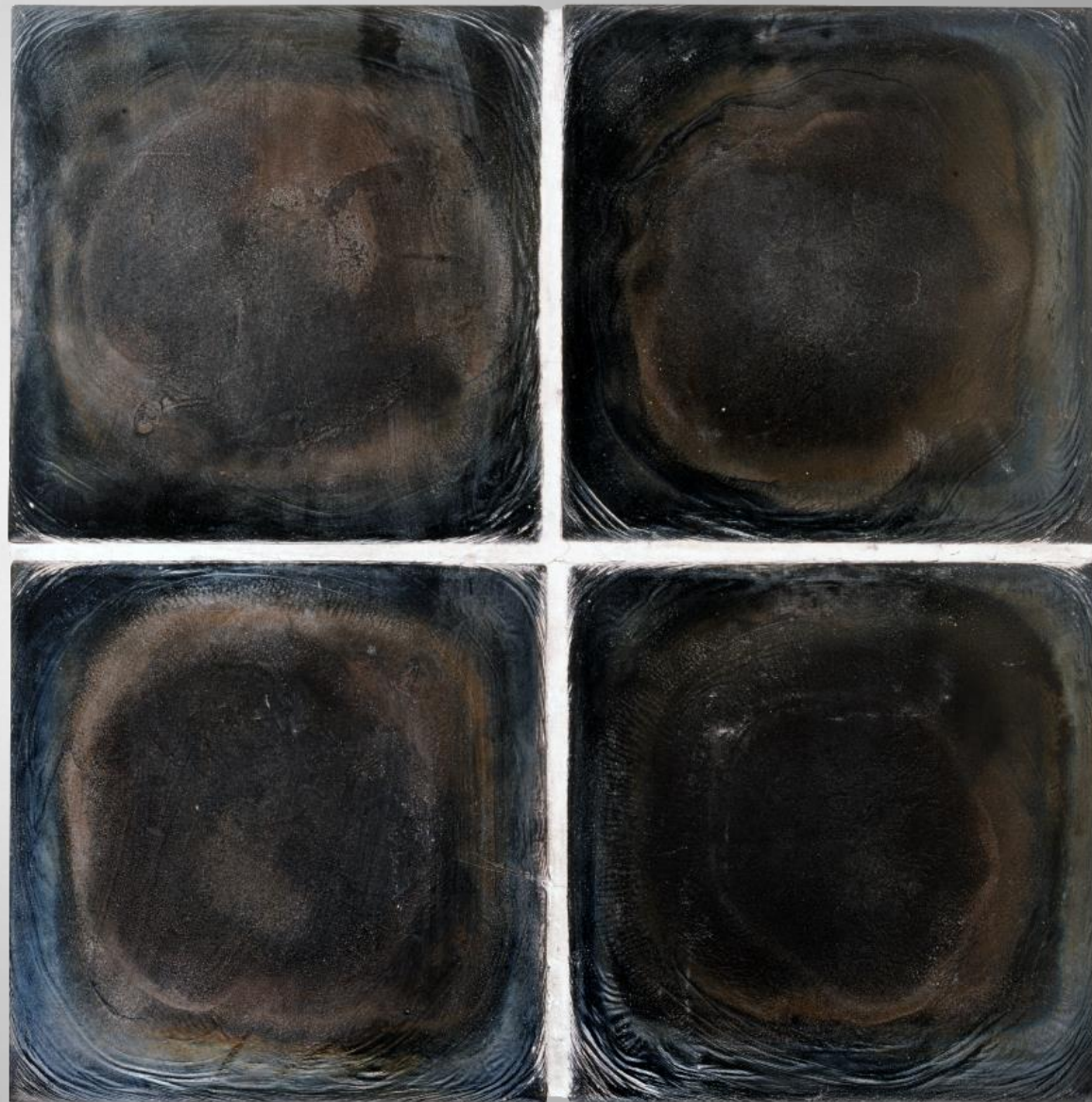
Výroba čedičové dlažby

- ▶ **TĚŽBA**
- ▶ **TAVENÍ**
- ▶ **ODLÉVÁNÍ**
- ▶ **CHLAZENÍ**
- ▶ **ODEBÍRÁNÍ, KONTROLA**
- ▶ **BALENÍ, EXPEDICE**

Druhy dlažeb

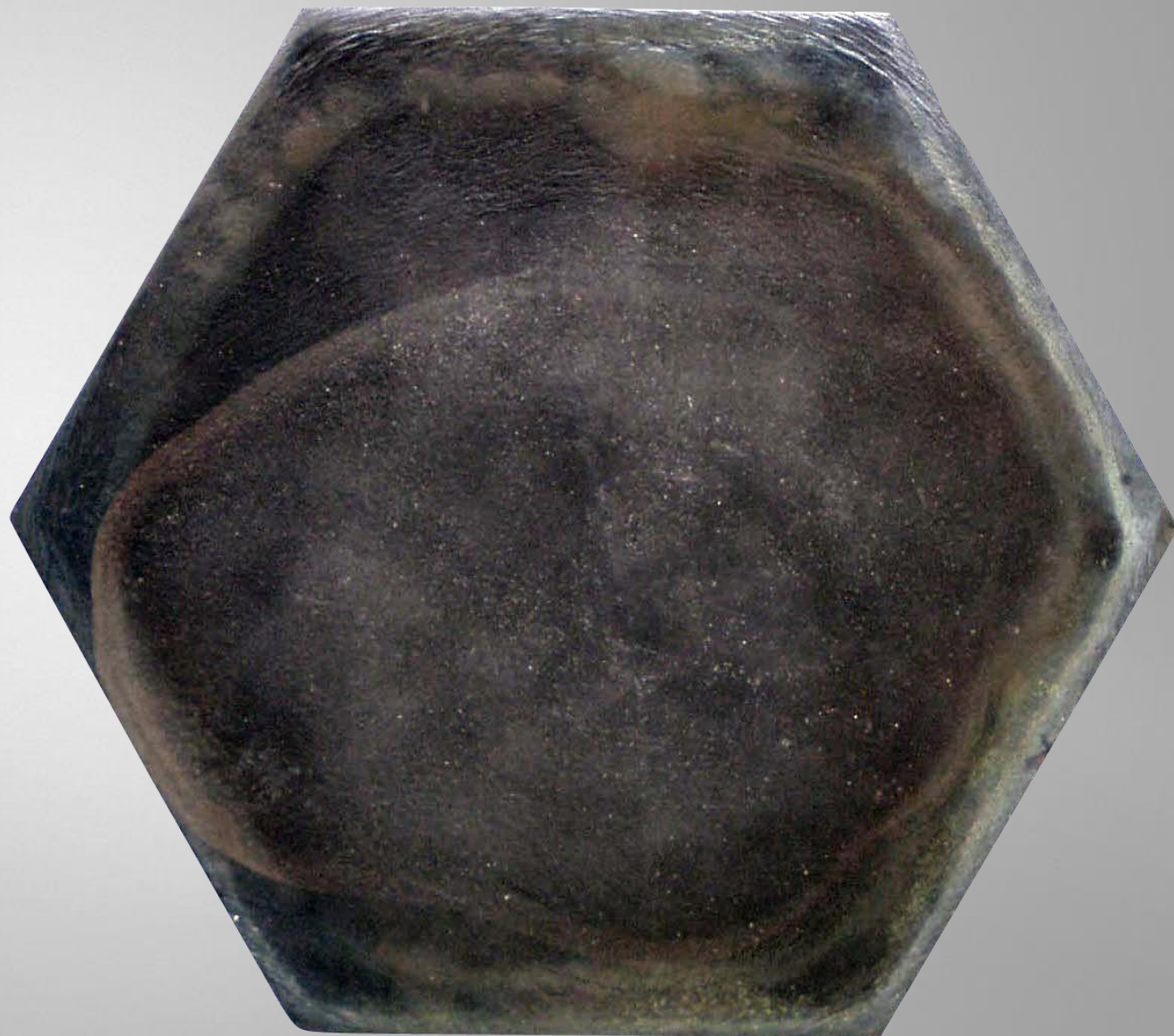
Průmyslové dlažby

- ▶ Pravoúhlá čedičová
dlažba pro průmysl



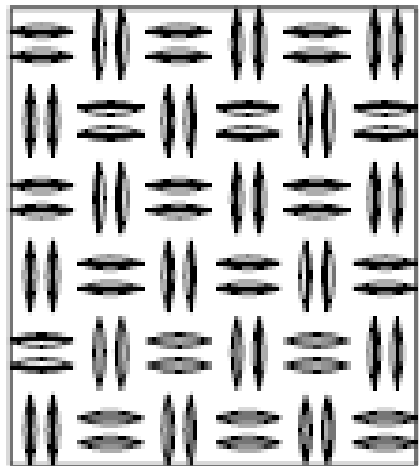
Průmyslové dlažby

- ▶ Šestihranná čedičová
dlažba



Protiskluzné dlažby

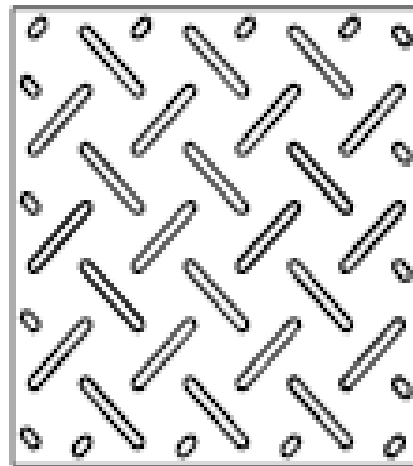
Beata (B)



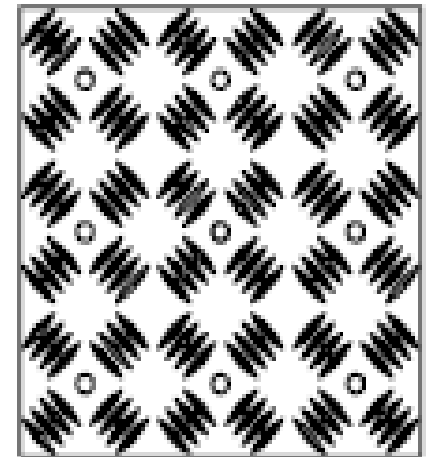
Cilka (C)



Diana (D)

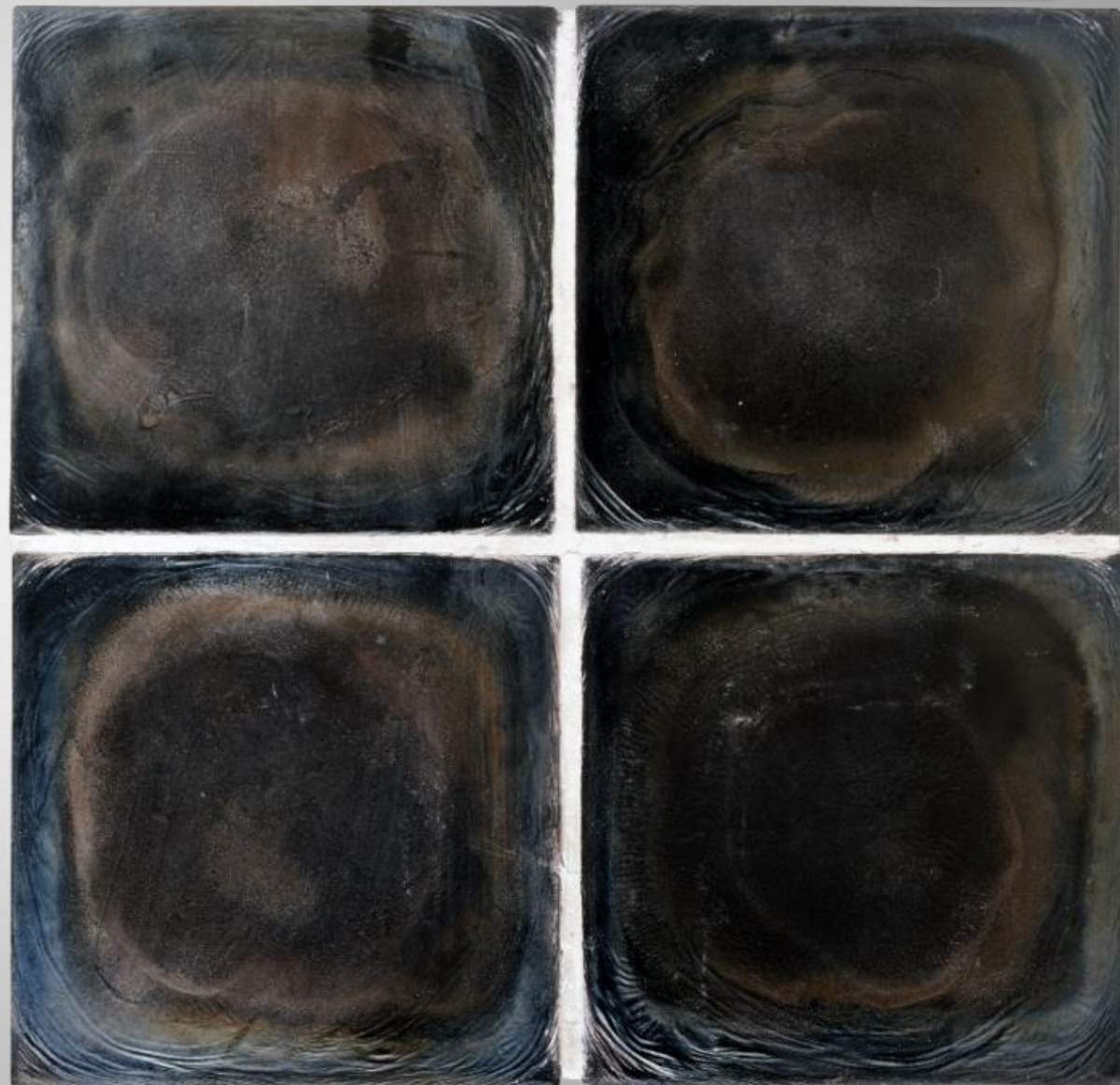


Jitka



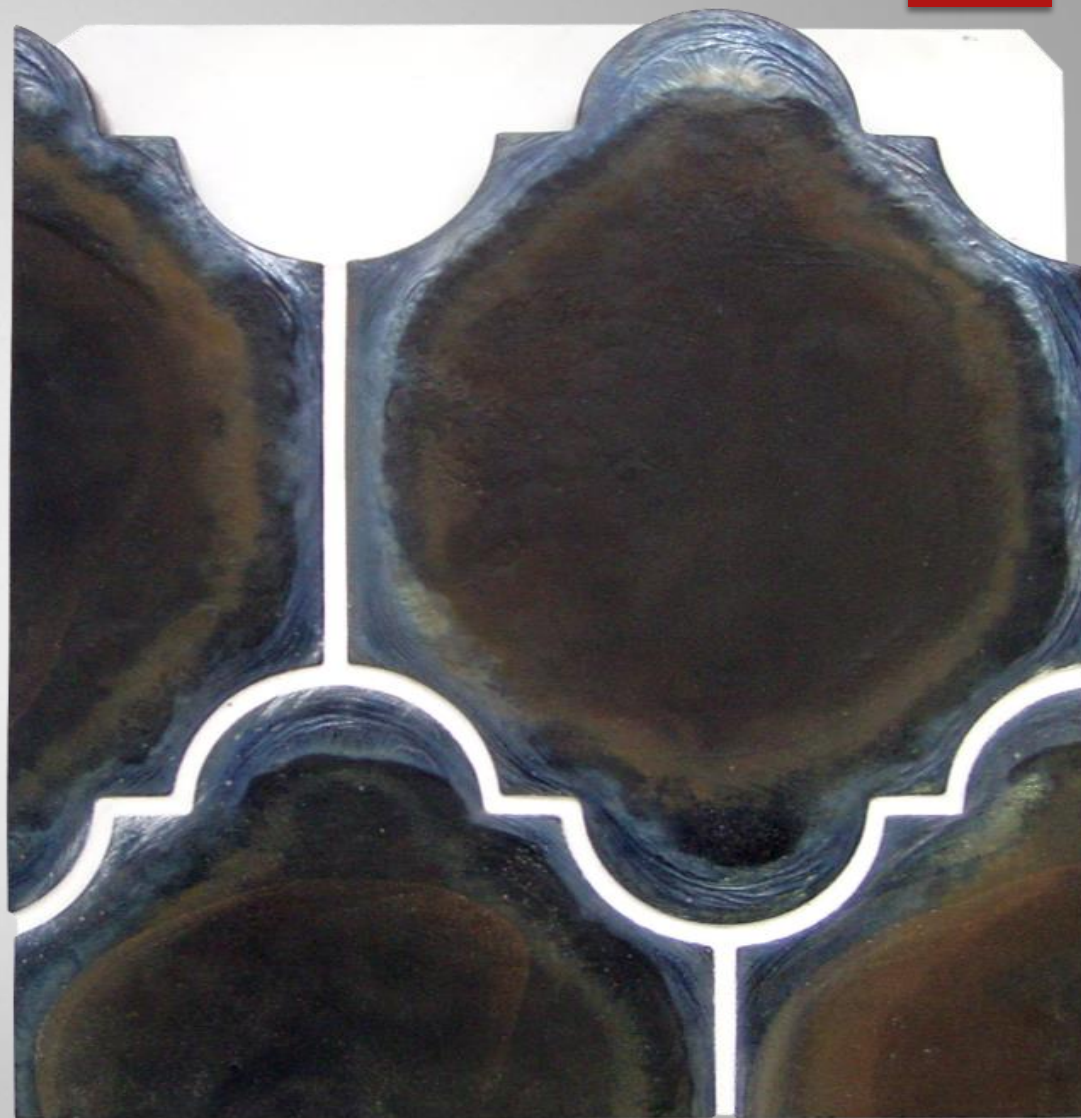
Interiérové dlažby

- ▶ Pravoúhlá interiérová
čedičová dlažba



Interiérové dlažby

▶ Dlažba Florentina



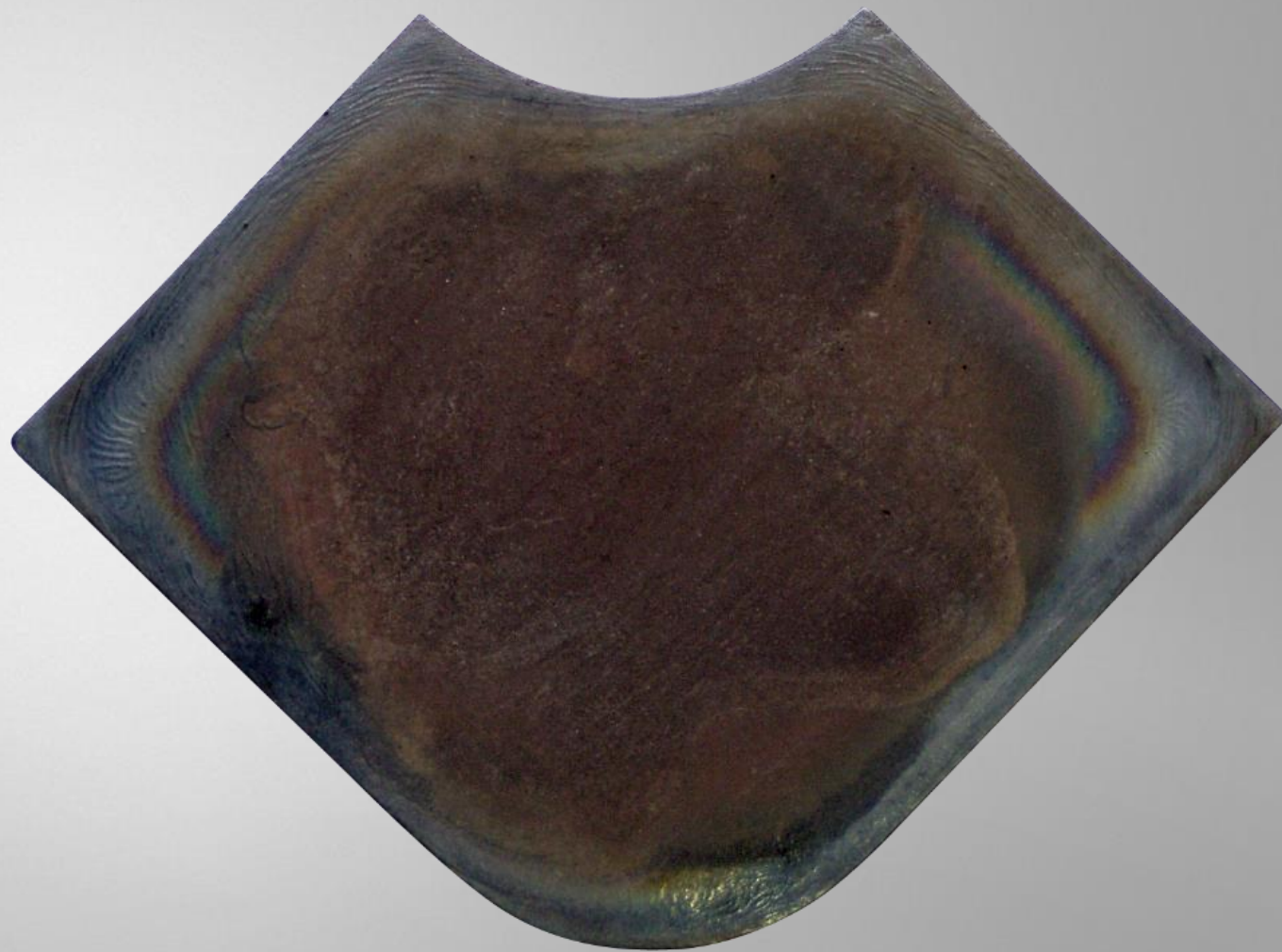
Interiérové dlažby

► Dlažba Charlotte



Interiérové dlažby

► Dlažba Mava 1



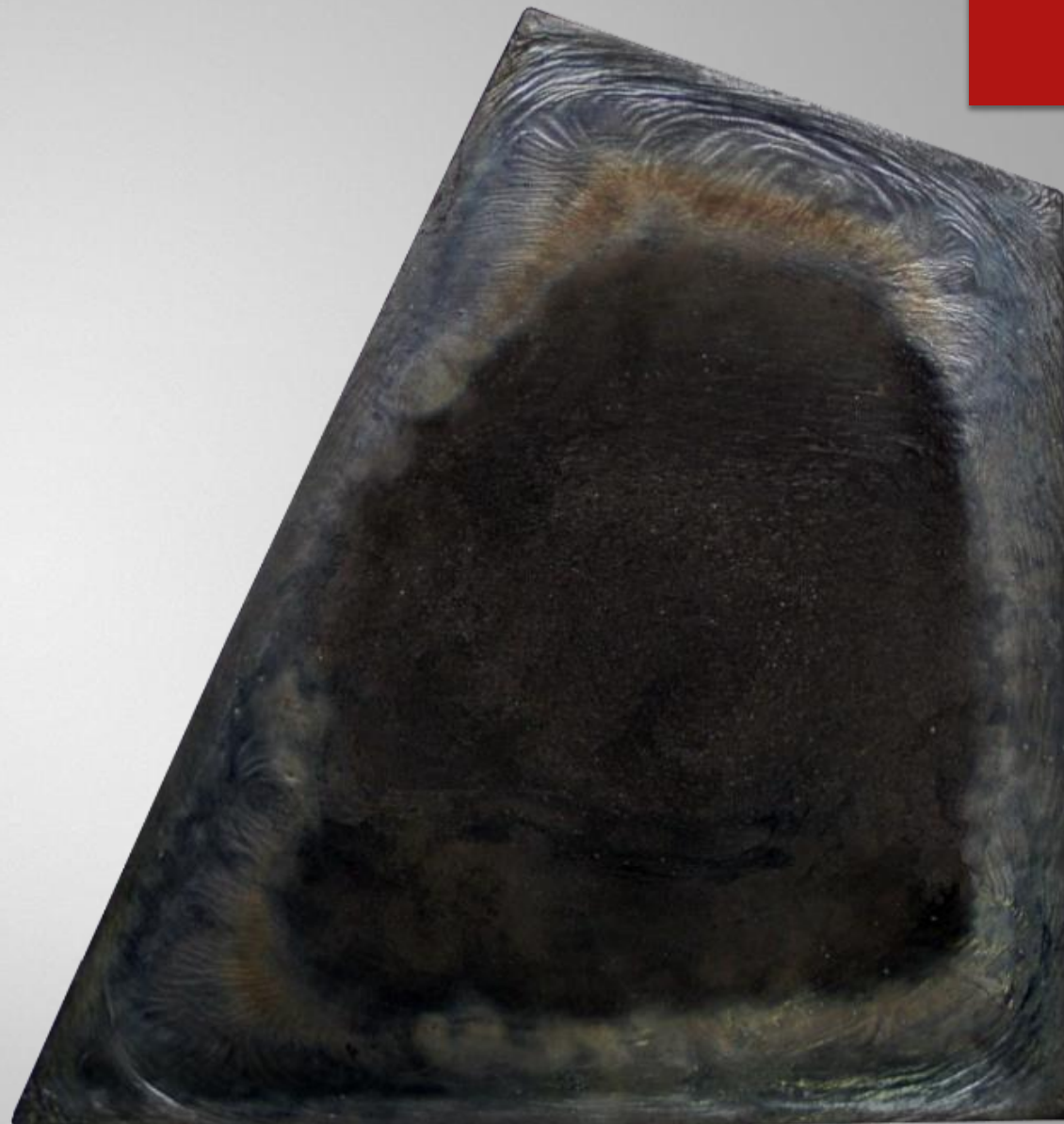
Interiérové dlažby

▶ **Dlažba Mava 2**



Variabilní dlažba Thales

► Dlažba Thales Alfa



Zdroje

- ▶ Maturitní práce: Technologie zpracování taveného čediče, Tereza Tomanová
- ▶ <https://www.eutit.cz/prumyslove-dlazby.html#&gid=1&pid=31>
- ▶ <https://www.eutit.cz/prumyslove-dlazby.html#&gid=1&pid=23>
- ▶ <https://www.eutit.cz/interierove-dlazby.html#&gid=1&pid=4>
- ▶ <https://www.eutit.cz/interierove-dlazby.html#&gid=1&pid=39>
- ▶ <https://www.eutit.cz/protiskluzne-dlazby.html#&gid=1&pid=9>
- ▶ <https://www.eutit.cz/protiskluzne-dlazby.html#&gid=1&pid=8>
- ▶ <https://www.eutit.cz/dlazba-pravouhla-pro-prumysl.html#&gid=1&pid=3>
- ▶ <https://www.eutit.cz/sestihranna-dlazba.html#&gid=1&pid=2>
- ▶ <https://www.eutit.cz/dlazba-pravouhla-pro-interier.html#&gid=1&pid=2>
- ▶ <https://www.eutit.cz/dlazba-florentina.html#&gid=1&pid=1>

Zdroje

- ▶ <https://www.eutit.cz/dlazba-charlotte.html#&gid=1&pid=2>
- ▶ <https://www.eutit.cz/dlazba-mava-1.html#&gid=1&pid=1>
- ▶ <https://www.eutit.cz/dlazba-mava-2.html#&gid=1&pid=2>
- ▶ <https://www.eutit.cz/dlazba-typ-b.html#&gid=1&pid=1>
- ▶ <https://www.eutit.cz/dlazba-typ-c.html#&gid=1&pid=2>
- ▶ <https://www.eutit.cz/dlazba-typ-d.html#&gid=1&pid=2>
- ▶ <https://www.eutit.cz/dlazba-jitka.html#&gid=1&pid=1>
- ▶ <https://www.eutit.cz/dlazba-thales-alfa.html#&gid=1&pid=2>
- ▶ <https://www.eutit.cz/dlazba-thales-beta.html#&gid=1&pid=2>