



Středoškolská technika 2022

Setkání a prezentace prací středoškolských studentů na ČVUT

STUDIE MATEŘSKÉ ŠKOLY HRADEC KRÁLOVÉ, KUKLENY

Tomáš Koblížek

Střední průmyslová škola stavební
Pospíšilova tř. 787, Hradec Králové

STUDIE OBJEKTU MATEŘSKÉ ŠKOLY - MARKOVA UL.,



ÚVODNÍ ZPRÁVA

PŘEDMĚTEM STUDIE JE OBJEKT NOVOSTAVBY MATEŘSKÉ ŠKOLY V MARKOVĚ ULICI, HRADCI KRÁLOVÉ - KUKLENÁCH.

NAVRHOVANÝ OBJEKT MÁ ÚČEL NAVÝŠIT KAPACITU, KTEROU SOUSEDNÍ OBJEKT PŮVODNÍ MŠ JIŽ NEPLNIL. TUTO KAPACITU NAVYŠUJE O 50 MÍST VE DVOU ODDĚLENÍCH.

ZADAVATELEM STUDIE JE MAGISTRÁT MĚSTA HRADEC KRÁLOVÉ.

SITUACE

OBJEKT JE SITUOVÁN NA PARCELE 270/35 A ČÁSTI PARCELY 270/1, O CELKOVÉ PLOŠE PŘIBLIŽNĚ 2580 M².

PARCELY JSOU PŘÍSTUPNÉ ZE SEVERU Z VEŘEJNÉ KOMUNIKACE, VÝCHODNÍ STRANU OHRANIČUJE ZAHRADA STÁVAJÍCÍ MŠ, JIŽNÍ A ZÁPADNÍ STRANU ODDĚLUJÍ VZROSTLÉ STROMY NA VEDLEJŠÍCH ZAHRADÁCH.

SEZNAM VÝKRESŮ:

- 1 ÚVODNÍ LIST
- 2 SITUAČNÍ ZPRÁVA, SEZNAM VÝKRESŮ
- 3 KONSTRUKČNÍ A DISPOZIČNÍ ZPRÁVA
- 4 SITUAČNÍ VÝKRES
- 5 PŮDORYS 1.NP
- 6 PŮDORYS 2.NP
- 7 ŘEZY
- 8 POHLEDY 1
- 9 POHLEDY 2
- 10 PERSPEKTIVA - VIZUALIZACE INTERIÉRU
- 11 PERSPEKTIVA - VIZUALIZACE EXTERIÉRU

DISPOZIČNÍ ŘEŠENÍ

DISPOZIČNĚ SE Z KRYTÉHO PROSTORU PŘEDE DVEŘMI VCHÁZÍ DO HALY, Z NÍ LZE JÍT DO ZÁZEMÍ, PŘÍPRAVNÝ JÍDLA A DO TŘÍD, JEDNÉ V PŘÍZEMÍ A JEDNÉ PO SCHODIŠTI V PATŘE.

DO TŘÍDY SE JDE PŘES ŠATNU, TŘÍDY JSOU S HERNOU PROPOJENY POSUVNOU STĚNOU A JSOU SPOJENY ROVNĚŽ S UMÝVÁRNOU.

Z PŘÍZEMÍ JE PŘÍSTUP DO ZAHRADY, NA TĚ JSOU NAVRŽENY HERNÍ PRVKY, ZÁHONY, TERASA, A V JIHOVÝCHODNÍM ROHU POZEMKU DROBNÁ STAVBA SLOUŽÍCÍ JAKO SKLAD VENKOVNÍCH HRAČEK A VYBAVENÍ, ZAHRADNÍ TECHNIKY ATD.

KONSTRUKČNÍ ŘEŠENÍ







OBJEKT JE NAVRŽEN JAKO DVOUPODLAŽNÍ STAVBA, HMOTOVĚ KOMPOZOVANÁ Z KVÁDRŮ RŮZNÝCH VELIKOSTÍ POSKLÁDANÝCH DO SEBE.

MŮŽE BÝT KONSTRUOVÁN JAKO ŽELEZOBETONOVÝ NOSNÝ SYSTÉM S DOZDĚNÝMI PŘÍČKAMI. PLOCHÉ STŘECHY JSOU VEGETAČNÍ, MOHOU ALE BÝT OSAZENY FOTOVOLTAIKOU, NEBO JINÝM TECHNOLOGICKÝM PRVKEM ZAJIŠŤUJÍCÍM UDRŽITELNOST A ČÁSTEČNOU SOBĚSTAČNOST OBJEKTU. FASÁDA JE ŘEŠENA NA JEDNOTLIVÝCH BLOCÍCH Z BAREVNÝCH PANELŮ CETRIS, KTERÉ SE NEPŘEHŘÍVAJÍ TOLIK JAKO PLECH. NEJVĚTŠÍ BLOK JE OPATŘEN FASÁDOU ZE SIBIŘSKÉHO MODŘÍNU.

PODLAHY JSOU V CELÉM OBJEKTU ŘEŠENÉ STĚRKOU PRO VYŠŠÍ PRAKTIČNOST, POLYURETANOVÁ STĚRKA JE PŘÍJEMNÁ PRO DĚTI. TOPENÍ PODLAHOVÉ TEPLOVODNÍ, ABY MÍSTNOSTI NEBYLY NARUŠENY RADIÁTORY. VŠECHNY PROSTORY JSOU BOHATĚ PROSKLENÉ HLINÍKOVÝMI OKNY, A OMÍTNUTY S BÍLOU VÝMALBOU. BAREVNĚ JE OBOHACUJE STYLIZOVANÝ NÁBYTEK S MODULÁRNÍMI PRVKY.

DESIGN LZE UPRAVOVAT. DŮRAZ JE KLADEN NA PROPOJENÍ S PŘÍRODOU, ZAJÍMAVOU A PŘÍJEMNOU BAREVNOST PROSTORU, PRAKTICKÉ A NADČASOVÉ DETAILS.

LEGENDA

-  KOMUNIKACE + PARKOVACÍ PLOCHY
-  CHODNÍKY A ZPEVNĚNÉ PLOCHY
-  OBJEKTY MŠ
-  ZELEŇ
-  TRÁVNÍK
-  PÍSKOVIŠTĚ

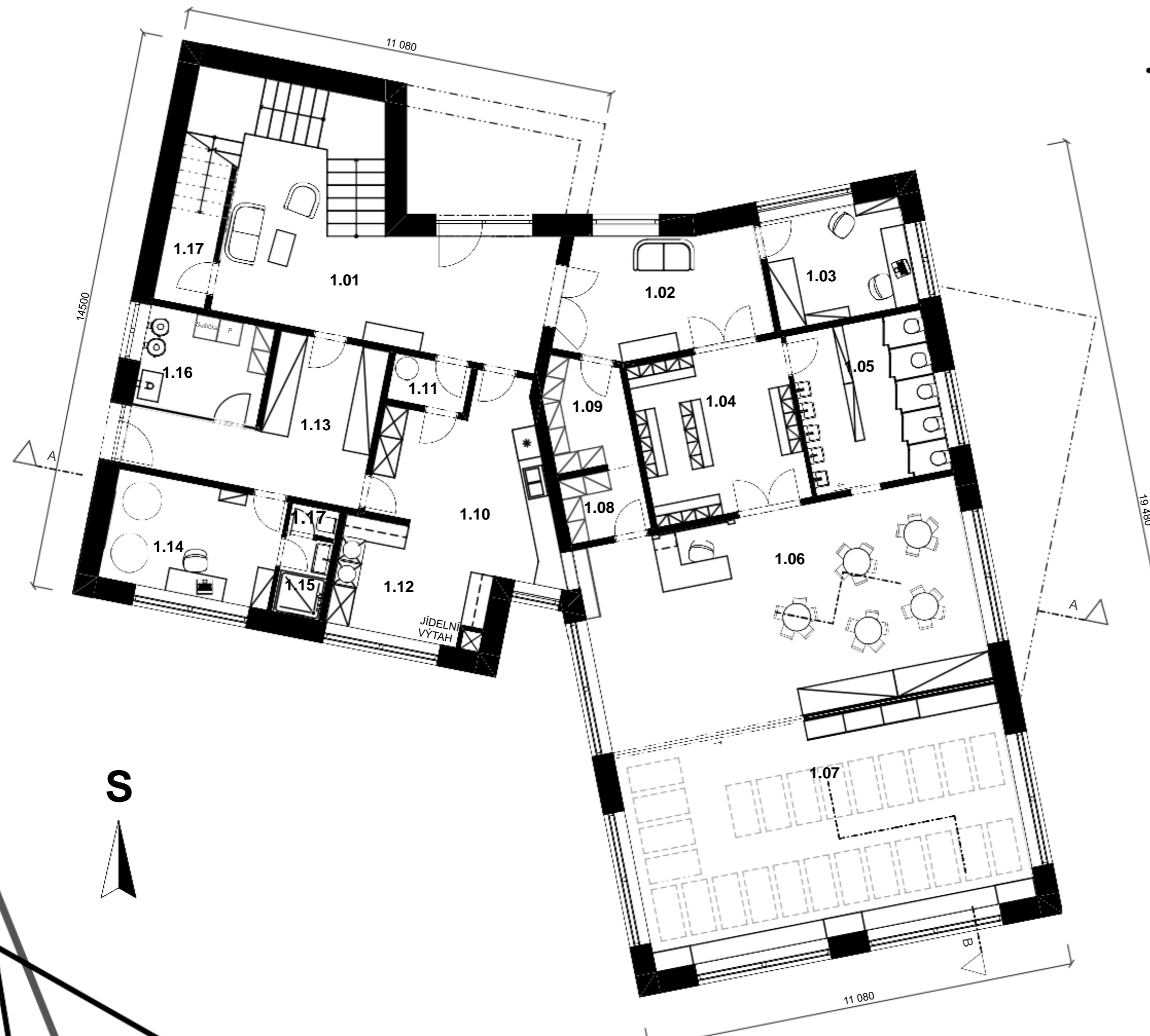


SITUACE

1 : 1000

TOMÁŠ KOBLÍŽEK S3.C

STUDIE OBJEKTU MATEŘSKÉ ŠKOLY - MARKOVA UL., KUKLENY, HRADEC KRÁLOVÉ



MÍSTNOSTI 1.NP		
Č.	NÁZEV	PLOCHA
1.01	HALA	30,36
1.02	CHODBA	15,68
1.03	ŘEDITELNA	10,37
1.04	ŠATNA	17,16
1.05	UMÝVÁRNA	15,00
1.06	TŘÍDA	53,13
1.07	HERNA	56,00
1.08	SKLAD PRÁDLA	3,55
1.09	SKLAD HRAČEK	5,61
1.10	PŘÍPRAVNA JÍDLA	23,80
1.11	SKLAD ZBYTKŮ	2,40
1.12	UMÝVÁRNA NÁDOBÍ	7,26
1.13	CHODBA	10,79
1.14	ZÁZEMÍ PRO UČITELE	13,96
1.15	UMÝVÁRNA - UČITELÉ	2,43
1.16	KOTELNA	8,61
1.17	ÚKLIDOVÁ KOMORA	3,38
1.17	WC	0,83
		280,30 m²

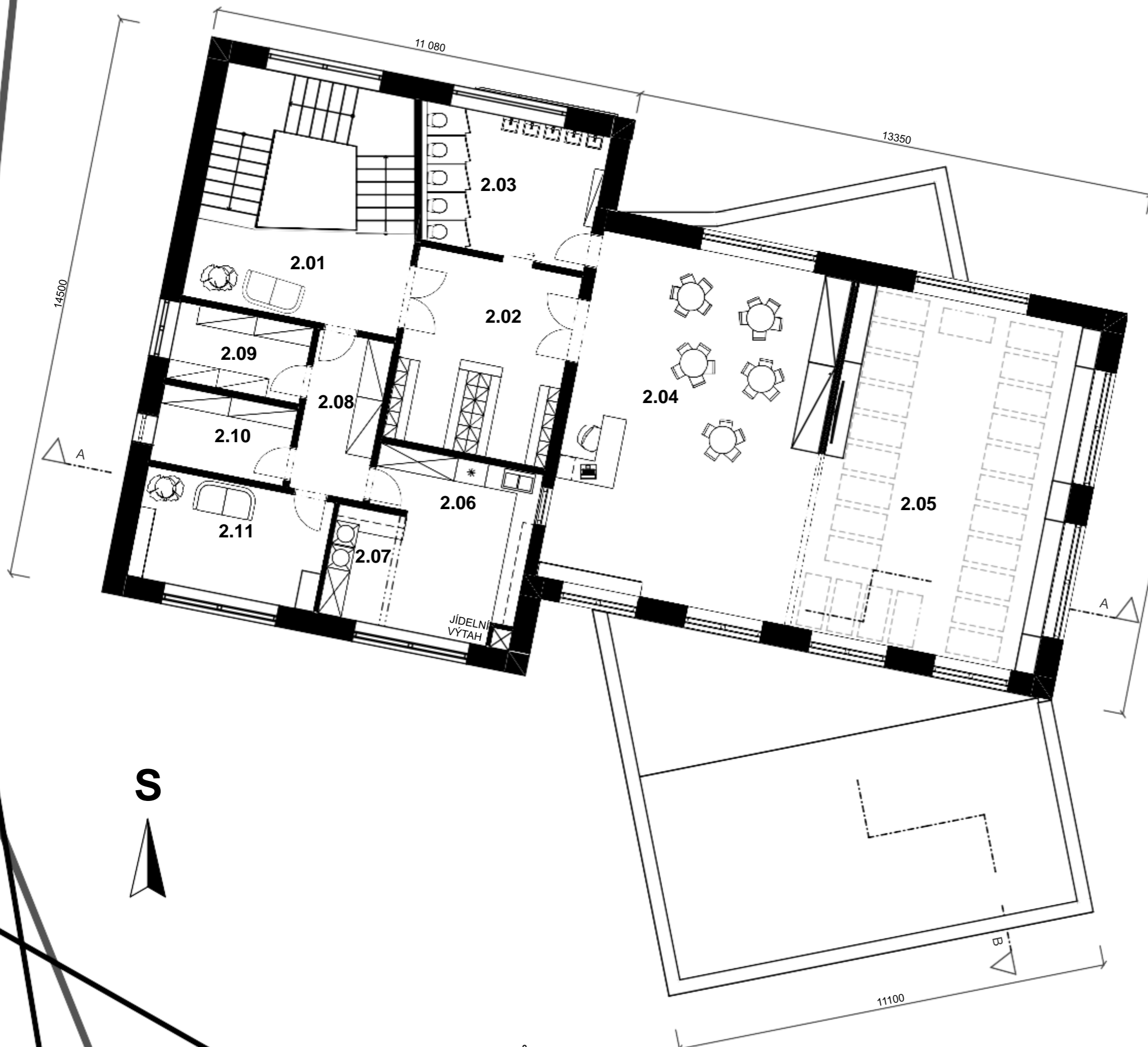
PŮDORYS 1.NP

1 : 100

TOMÁŠ KOBLÍŽEK S3.C

STUDIE OBJEKTU MATEŘSKÉ ŠKOLY - MARKOVA UL., KUKLENY, HRADEC KRÁLOVÉ





MÍSTNOSTI 2.NP		
Č.	Název místnosti	Plocha (m ²)
2.01	Hala	12,98
2.02	ŠATNA	21,26
2.03	UMÝVÁRNA	16,38
2.04	TŘÍDA	58,94
2.05	TŘÍDA	57,62
2.06	PŘÍPRAVA A VÝDEJNA JÍDEL	16,53
2.07	UMÝVÁRNA NÁDOBÍ	4,56
2.08	CHODBA	8,09
2.09	SKLAD PRÁDLA	7,00
2.10	ÚKLIDOVÁ KOMORA	7,00
2.11	MÍSTNOST PRO NEMOCNÉ DĚTI / ZÁZEMÍ KUCHAŘKY	13,97
		224,32 m²



PŮDORYS 2.NP

1 : 100

TOMÁŠ KOBLÍŽEK S3.C

STUDIE OBJEKTU MATEŘSKÉ ŠKOLY - MARKOVA UL., KUKLENY, HRADEC KRÁLOVÉ





ŘEZ

1 : 100

TOMÁŠ KOBLÍŽEK S3.C

STUDIE OBJEKTU MATEŘSKÉ ŠKOLY - MARKOVA UL., KUKLENY, HRADEC KRÁLOVÉ







POHLEDY

1 : 100

TOMÁŠ KOBLÍŽEK S3.C

STUDIE OBJEKTU MATEŘSKÉ ŠKOLY - MARKOVA UL., KUKLENY, HRADEC KRÁLOVÉ





PERSPEKTIVA - VIZUALIZACE INTERIÉRU

TOMÁŠ KOBLÍŽEK S3.C

STUDIE OBJEKTU MATEŘSKÉ ŠKOLY - MARKOVA UL., KUKLENY, HRADEC KRÁLOVÉ





PERSPEKTIVA - VIZUALIZACE INTERIÉRU

TOMÁŠ KOBLÍŽEK S3.C

STUDIE OBJEKTU MATEŘSKÉ ŠKOLY - MARKOVA UL., KUKLENY, HRADEC KRÁLOVÉ





PERSPEKTIVA - VIZUALIZACE INTERIÉRU

TOMÁŠ KOBLÍŽEK S3.C

STUDIE OBJEKTU MATEŘSKÉ ŠKOLY - MARKOVA UL., KUKLENY, HRADEC KRÁLOVÉ





PERSPEKTIVA - VIZUALIZACE INTERIÉRU

TOMÁŠ KOBLÍŽEK S3.C

STUDIE OBJEKTU MATEŘSKÉ ŠKOLY - MARKOVA UL., KUKLENY, HRADEC KRÁLOVÉ





PERSPEKTIVA - VIZUALIZACE EXTERIÉRU

TOMÁŠ KOBLÍŽEK S3.C

STUDIE OBJEKTU MATEŘSKÉ ŠKOLY - MARKOVA UL., KUKLENY, HRADEC KRÁLOVÉ





PERSPEKTIVA - VIZUALIZACE EXTERIÉRU

TOMÁŠ KOBLÍŽEK S3.C

STUDIE OBJEKTU MATEŘSKÉ ŠKOLY - MARKOVA UL., KUKLENY, HRADEC KRÁLOVÉ





PERSPEKTIVA - VIZUALIZACE EXTERIÉRU

TOMÁŠ KOBLÍŽEK S3.C

STUDIE OBJEKTU MATEŘSKÉ ŠKOLY - MARKOVA UL., KUKLENY, HRADEC KRÁLOVÉ

